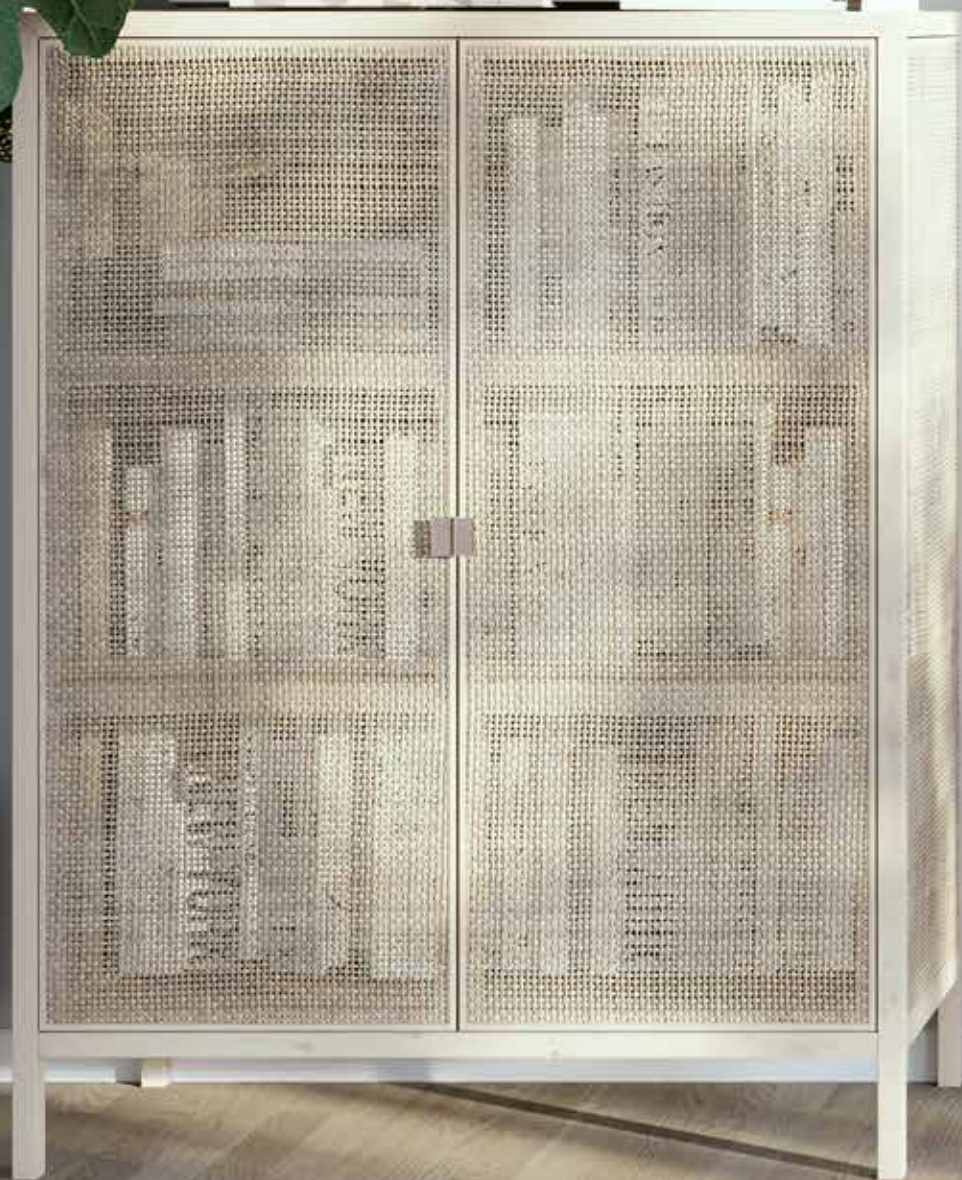
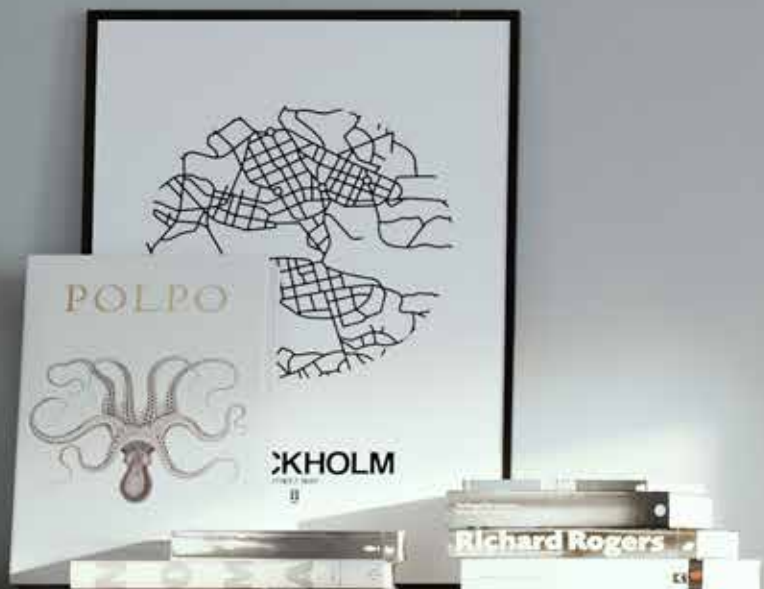


HSB BRF TRIM

FRAMTIDENS HUS VID PENDELN



HSB – där möjligheterna bor



INNEHÅLL

VÄLKOMMEN HEM	4
Om huset	6
Möt arkitekten	10
Ett hus för framtiden	12
Solceller - för miljön och din plånbok	14
Gröna tak som klimatsäkring	15
Ett hållbart boende	16
Nya Kallhäll C	18
Om området	22
En del av den svenska industrihistorien	24
Inred med stil, känsla och kvalitet	26
INTERIÖR	28
Kök	31
Badrum	36
Kostnadsfria val för en unik bostad	38
INFO	42
Därför ska du välja HSB	44
Drömmen om ett gott liv för alla	46
Att köpa en ny bostadsrätt av HSB	48
Nöjda kunder	49
RITNINGAR	51
Lägenhetsöversikt med priser	52
HITTA HIT / KONTAKTA OSS	86





OM HUSET

Välkommen till Trim, ett effektivt och hållbart hus med klimatvänliga lösningar som solceller och gröna tak. Här bor du yt-effektivt, ljust och luftigt med öppen planlösning och extra takhöjd. Vid Kallhälls småskaliga upprustade centrum har du pendeltåget runt knuten, samtidigt som du bor nära natur och grönska. Lockar mysiga löprundor, dopp i Mälaren och skogsutflykter lika mycket som att smidigt kunna ta sig in till stan? Då är Trim något för dig.

Tänk dig att få nycklarna i handen till en splitterny lägenhet. När du vrider om låset är du den första som ska bo där. Det finns inga repor på golven, det finns inga spikhål på väggarna. Det är ljust och rent, det doftar nytt och fräscht. Dina matvaror är de första som sätts in i det nya kylskåpet. Du är först med att sätta på kranen, först med att kliva ut på balkongen, först med att sätta på spisen och först med att laga mat. Är ditt nya kök vitt, grått eller turkost? Vilket det än är, så är det du som har valt det.

När du har boat in dig tar du kanske hissen ner och handlar i Kallhälls centrum, bara ett stenkast bort. Här möter du dina nya grannar och eventuellt några andra bekanta. Inte långt härifrån ligger den nya pendeltågsstationen där du hoppar på tåget, för att cirka 25 minuter senare kliva av på Stockholm City.

Trim är ett hus med gröna tak och solceller, ett hus som ska vara effektivt och hållbart idag såväl som i framtiden. Huset består av 56 nya lägenheter och är sex våningar högt. Det byggs i hörnet av Kallhällsleden och Källtorpsvägen. Trim är ritats av Arkitekter Svanström Scherrer, som har färgsatt balkonger och detaljer i ett pixelliknande mönster om skapar en intressant horisontell känsla när man passerar förbi med tåg eller bil.

Alla lägenheter har en generös balkong eller uteplats, och väljer du en av de större lägenheterna får du dubbla balkonger varav den ena har söderläge och, om du bor ett par våningar upp, härlig utsikt mot Mälaren.

För att matcha flera behov byggs lägenheterna i olika storlekar. Här blir det allt från ettor till fyror, med störst fokus på rymliga ettor med sovalkov och treor i olika storlekar. Med enkla lösningar nyttjas mindre lägenheter på få kvadratmeter som om de vore större än vad de verkligen är. Varje kvadratmeter är väl genomtänkt och planeringen öppen och smart. Med en takhöjd på 2,6 meter i sällskapsrum, kök och sovrum skapas luft och rymd. Förvaringslösningarna är väl genomtänkta och smarta. Alla lägenheter från två rum och kök och uppåt har klädkammare. De större treorna samt fyror har även gäst-wc.

Bostadsrättsföreningen kommer att ha styrelserum, cykelrum och 26 markparkeringar för bil.

Gården ligger på husets insida, skyddad från gatan. Den kommer att ha sittplatser och gröna ytor för lek.

På gården planerar vi även konstnärlig gestaltning. HSB har en lång tradition av att anlita konstnärer i alla nybyggnadsprojekt. Därmed skapar vi platsspecifik konst, som är helt unik för varje förening. Konsten skapar mervärden och bidrar till att ge föreningen en unik identitet.



56

LÄGENHETER

1-4 ROK

43-106,5 KVM

2,6 m takhöjd
i vardagsrum, kök och sovrum.

- Dubbla balkonger i alla 2:or, 3:or och 4:or.
- Flera lägenheter med fönster i tre väderstreck.
- Fri utsikt åt alla håll.





MÖT ARKITEKTEN

HSB brf Trim har ritats av arkitekten Tomas Svanström, partner och arkitekt SAR/MSA på Arkitekter Svanström Scherrer, och hans kollegor. Trim blir i deras händer ett personligt hus med 56 välplanerade nya hem.

Lägenheterna i Trim är moderna med öppen planlösning och en yteffektiv planering som gör att varje kvadratmeter utnyttjas på bästa sätt.

– Vi har arbetat noga med planlösningarna så att lägenheterna ska fungera väl. Vi har velat skapa de bästa förutsättningarna för både aktivitet och vila. Vi har även tänkt mycket på hur huset förhåller sig till platsen, säger Tomas Svanström.

Han ville plocka upp den existerande bebyggelsens långsmala karaktär och förstärka riktningen genom att ge även detta hus en långsmal gestaltning. De flesta som ser Trim gör det från bil eller tåg, och att det är ett hus man ser när man passerar var något Tomas Svanström ville ta fasta på.

– I gestaltningen av utsidan har vi haft betraktarens hastighet i åtanke. När man kommer förbi med tåget ska man hinna uppleva det och därför har vi arbetat med det linjära för att få en känsla av fart. Balkongerna blir färgsatta i olika nyanser av grönt och det kommer att upplevas som en snabb lite pixlig bild som flimrar förbi, som ett impressionistiskt flimmer, säger Tomas Svanström och tillägger:

– Vi försöker alltid skapa vackra hus som är personliga och som det är roligt att komma hem till, därför har vi gett byggnadens utsida en munter och lite konstnärlig utformning, som man ska bli glad av. Det är en arkitektur som ska utstråla trygghet, kvalitet, omsorg och lite oväntad humor.

Huset, som blir sex våningar högt, får yttre fasader i ljus puts och en sockel i en mörkare kulör. Olika färgtoner kombineras i en relief i form av rillor. In mot gården blir skalan mindre med lägre utskjutande partier på fyra våningar. Här är fasaderna i en grön kulör som är tänkt att ge trädgårdskänsla.

Byggnadens yttre fasad kommer att fungera som en avskärmning mot Kallhällsleden utanför, medan gårdsfasaderna skapar ett inre skyddat och lugnt trädgårdsrum. Arkitekterna tänker sig den yttre fasaden som mer officiell, och den inre som privat.

– Insidan är de boendes, utsidan hela samhällets och därför vill vi ge dem olika karaktär, säger Tomas Svanström.

Stora lägenheter har fönster och balkonger åt båda hållen, medan mindre lägenheter har fönster och balkong riktade mot den lugnare gröna insidan.

Gården blir viktig, inte minst för att fönstrens och balkongernas placering mot gården gör att den blir en arena som alla som bor i Trim kommer att uppleva från sin lägenhet. Gårdsrummet får en sittyta och gröna partier med plats för lek. Perenner och marktäckande växer blir ett fint blickfång för den som tittar ner uppifrån huset.

– Vi har strävat efter att skapa ett småskaligt sammanhang i den större omgivningen. Det ska kännas personligt och lite nära, man får gärna känna sina grannar.

Trädgårdsdelen ramas in med murar som skärmar av mot föreningens parkeringsplatser, som är nersänkta och ligger en knapp meter nedanför trädgårdsdelen. Mot grannens gröna gård byggs en stödmur och en träskärm med liggande brädor och klättrande växter som ger en grön känsla. På skärmen mot grannen planeras även konstnärlig gestaltning.

Vad är det bästa med Trim?

– Att det är ett litet och nära boende i anslutning till det stora sammanhanget. Det är ett vackert och personligt hus, med välstuderade lägenheter med moderna och långsiktigt hållbara lösningar avseende både teknik och design. Men också att det finns stora möjligheter att själv påverka lägenheternas utseende och material.



Tomas Svanström, partner och arkitekt SAR/MSA,
Arkitekter Svanström Scherrer

ETT HUS FÖR FRAMTIDEN

Att ta fram smarta standardiserade lösningar har i alla tider varit HSBs framgångsmodell och nyckeln till att HSB har kunnat erbjuda prisvärda bostäder med bra kvalitet. HSB brf Trim är ett HSB Future-projekt och det innebär att vi bygger hus efter en beprövad modell, som har stora fördelar genom att den ger god inomhusmiljö, miljöbedömda material, låg energiförbrukning, effektiviserad produktion och lägre underhållskostnader. Det är ett huskoncept som ger ett ekonomiskt fördelaktigt boende på lång sikt.

I HSB Future-hus återanvänds delar av arkitekturen, utan att återupprepas. Fasader och lägenheter är unika, men trapphusen är alltid lika. Husets stomme är av betongsandwich, vilket ger ett lufttätt, dragfritt och hållbart hus samtidigt som det innebär låg energiåtgång.

Alla installationer centraliseras i schakt kring trapphusen där de är lättåtkomliga, och det gör att en eventuell framtida renovering blir smidig. Många bostadsrättsföreningars största oro är stamrenoveringar. Med stammarna centralt placerade är en stamrenovering betydligt enklare i ett HSB Future-hus än i andra fastigheter.

En annan stor fördel är att vi använder samma material och byggmetoder i alla HSB Future-projekt, och därmed slipper vi, och ni som ska förvalta huset i många år framöver, oväntade överraskningar.

Det oberoende marknadsanalysföretaget Prognoscentret genomför varje år en nöjdhetsmätning bland bostadsköparna. Flera av HSBs Future-projekt har mottagit pris för att de har branschens nöjdaste kunder. HSB brf Piggshajen i Tyresö vann "Årets projekt" 2015, vilket innebär att Piggshajen hade Sveriges nöjdaste bostadsköpare det året. HSB brf Enen, nära Viksjö Centrum, placerade sig 2017 på en fin delad tredjeplats i kategorin "Årets projekt".





HÅLLBARHET I FOKUS

Vi ställer höga miljökrav på våra bostäder och arbetar efter certifieringen Miljöbyggnad. Det handlar bland annat om att ge lägenheterna stora ljusinsläpp, låg energiförbrukning och ett gott inomhusklimat. Trim är effektivt och hållbart och har både solceller och gröna tak.

SOLCELLER – FÖR MILJÖN OCH DIN PLÅNBOK

Det är viktigare än någonsin att vi ställer om och lever mer hållbart. I Trim gör vi det enkelt för dig att bidra till ett bättre klimat. Vi framtidssäkrar ditt nya hus genom att göra en stor satsning på solenergi. Vi fyller hela södersidan av taket med solceller och det gör att en stor del av energibehovet i Trim kan tillgodoses med miljövänlig el. Enligt våra beräkningar kommer solcellerna att kunna stå för cirka 15 procent av fastighetens totala elförbrukning.

Det finns flera fördelar med solceller. Föreningen blir till viss del självförsörjande samtidigt som det innebär besparingar, både ekonomiskt och klimatmässigt. Driftskostnaderna minskar rejält när behovet av köpt el blir lägre. Att hämta el från solceller minskar CO₂-utsläppen, och väljer man dessutom att resterande el ska vara miljömärkt gör man en rejäl insats för miljön och vårt klimat.



GRÖNA TAK SOM KLIMATSÄKRING

På utbyggnaderna mot gården har vi försett Trim med gröna sedumtak. Ett grönt tak gör att byggnaden smälter in i den omgivande miljön, samtidigt som det ger ett fint grönt blickfång för dem som bor högre upp och ser ner på taket. Sedumtaket har en viktig funktion genom att hjälpa till att klimatsäkra huset och gården. Ett grönt tak fångar upp de ökade regnmängder som följer av ett förändrat klimat. Det gör avrinningen jämnare, och minskar risken för att avloppssystemen blir överbelastade vid kraftig nederbörd.

Gröna tak kan ses som en del i att skapa klimatanpassade gårdar som bidrar till ekosystemtjänster, de medverkar till ett bättre makro- och mikroklimat. Genom

att anlägga gröna ytor på husens tak kan den biologiska mångfalden stärkas, regnvatten fördröjas, luften renas från föroreningar, damm och skadliga partiklar. Takets växtlighet tar upp CO₂ och förbättrar luftkvaliteten. Jord, mossa och sedum ger också taket en ljud-dämpande effekt, både inomhus och utomhus.

Gröna tak har fördelen att de isolerar bra mot värme och kyla. Sedumtak skyddar även taket och dess membran i och med att det inte utsätts för UV-ljus. Det ökar livslängden på det underliggande taket. Gröna tak har ett ytligt rotsystem, är torktåligt och kräver inte särskilt mycket underhåll.



ETT HÅLLBART BOENDE

På HSB utformar vi hem som är hållbara i många år framöver. Vi har ett klimatsmart och långsiktigt tankesätt som ger dig och din förening en god boendemiljö och lägre driftskostnader.

När vi bygger vill vi skapa funktionella, vackra och trivsamma lägenheter med en sund inomhusmiljö och en attraktiv utomhusmiljö. Vi väljer material som är bra för både människa och miljö, och bygger resurseffektiva hus med låg miljöpåverkan. De träprodukter vi använder kommer från hållbara och certifierade skogsbruk. Vi projekterar alltid utifrån ett förändrat klimat och säkrar byggnaderna mot framtida översvämningar och andra klimatrelaterade risker.

Vi strävar efter att våra fastigheter ska kunna ta hand om dagvatten lokalt, och bygger med betydligt lägre energiförbrukning än vad lagen kräver.

Vi planerar alla nya hus med målet att de ska miljöcertifieras som Miljöbyggnad.

I de projekt där det finns möjlighet satsar vi på gröna tak, solceller och lösningar som gör det enkelt för dig som bor i husen att färdas klimatsmart genom att cykla, åka kollektivt eller välja bilpool.

Vi ser hållbarhet i ett vidare perspektiv, och arbetar även med sociala investeringar, motverkande av korruption och med att bygga inkluderande trygga miljöer där alla ska känna sig välkomna. För oss är det viktigt att alla som arbetar med oss, medarbetare, underleverantörer och samarbetspartner, värnar om det hållbara samhället och arbetar för att producera bostäder och stadsmiljöer som är välmående idag, såväl som imorgon. Vi tror att om vi tar ansvar för att systematiskt arbeta för ökad hållbarhet kan vi även påverka andra i rätt riktning, därför engagerar vi oss för en hållbar framtid och ett bättre klimat.



HSB LIVING LAB

Följ med oss på resan mot framtidens boende. HSB Living Lab är en arena där vi utvecklar nya sätt att bygga och forma framtidens boende. Fokus ligger på hållbarhet och ett sätt att leva som minskar vår klimatpåverkan i framtiden. Du kan följa allt som händer på hsb.se/hsblivinglab.

WE EFFECT

HSB skänker 1 000 kronor per nybyggd lägenhet till We Effect, en organisation som arbetar för att människor i världen som lever i fattigdom och utsatthet ska få ett bättre liv. Ett exempel är att organisationen utbildar medlemmar i bostadskooperativ, så att de kan bygga egna hus.

VI BYGGER MED OMTANKE OM DIG OCH OMVÄRLDEN

Ditt nya hus är planerat för att vara hållbart, resurseffektivt och ha så liten klimatpåverkan som möjligt, under både byggprocess och förvaltning.

DITT HUS HAR:

- Ett klimatskal (grund, väggar, tak och fönster) som är välisolerat och energieffektivt.
- Resurseffektiv uppvärmning.
- Källsortering.
- Energisnåla maskiner i kök och för tvätt.
- Ventilation med hög värmeåtervinning.
- Femledarsystem för elen för att minimera exponeringen för elektriska och magnetiska fält.
- Material som valts och kontrollerats med hänsyn till både människa och miljö.
- Gröna tak mot gården.
- Solceller.
- Förberetts för elbilsladdning.



HSB arbetar för mångfald och bygger för alla grupper i samhället. Vi ritlar inkluderande miljöer och socialt hållbara boenden.

Vi utformar bostadsmiljön så att det ska vara enkelt för dig att ta ansvar för miljön, exempelvis genom att välja cykel och kollektivtrafik när du ska förflytta dig.

Vi utvecklar och nyttjar naturens egna tjänster, så kallade ekosystemtjänster, för att skapa ett bättre klimat. Vi planterar växter som renar luften och buskar och träd som dämpar buller. I vissa hus har vi gröna tak med sedumväxter som tar hand om dagvattnet.

Vi bidrar till en hållbar omvärld genom att värna om mänskliga rättigheter och kräva att leverantörer och underentreprenörer erbjuder bra arbetsmiljö och tar ett socialt och miljömässigt ansvar.

Vi bidrar även till en hållbar omvärld genom att vi arbetar för att motverka korruption.

Vi bygger inomhusmiljöer med hållbara material så att du får ett sunt, hälsosamt och behagligt hem.

NYA KALLHÄLL C

Mälarbanan har utökats från två till fyra spår, E18:s upprustning har gått i mål och en rad nya bostadsområden har etablerats i det expansiva Järfälla. Sommaren 2016 påbörjades även en total uppfräschning av centrala Kallhäll och dess centrum. Förutom den nya pendeltågstationen innebär det även nya bostäder, ett nytt Folkets Hus och ett mer levande torg.

I Kallhäll i Järfälla kommun bor du nordväst om centrala Stockholm i ett naturskönt område precis vid Mälaren. Kommunen har satsat mycket på en förtätning och upprustning av Kallhälls centrum. Det lilla intima centrumet moderniseras för att passa för nya tider och nya besökare. Det här är en plats som återigen ska leva upp och blir ett centrum där människor vill handla, gå på kafé eller bio och umgås. Torget blir ett nav som binder samman bostäder, handel och pendeltågsstationen.

Med arkitektoniskt spännande hus är HSB med och bidrar till att förnya Kallhälls centrum och anpassa det för den moderna urbana människan. HSB brf Trim har ett riktigt bra läge ett stenkast från torget. Här har du bra service och nästan lite småstadskänsla på hemmaplan, samtidigt som du enkelt tar dig in till centrala Stockholm med pendeltåget.

BUTIKER OCH SERVICE

Kallhälls centrum har ett varierat serviceutbud med bland annat blomsterhandel, skönhetsalong, kafé, mataffärer, apotek, tandläkare och vårdcentral och vid Bolinder Strand finns ett gym.

Med Barkarby Handelsplats bara sju kilometer bort har man dessutom tillgång till ett av Stockholms största shoppingutbud. Här hittar du Ikea, Bauhaus, butiker med tekniska prylar, leksaksaffär, Ica Maxi, restauranger och Stockholm Quality Outlet, där det går att fynda märkeskläder.





ETT NYTT FOLKETS HUS

När Kallhälls centrum har rustats upp har det varit fokus på att skapa folkliv och därför har öppna verksamheter som Folkets Hus stärkts genom att det flyttats till helt nybyggda fräscha lokaler mitt på torget. Husets fasad bidrar till att skapa ett intimt torg med utrymme för lek, samtal, torghandel och evenemang. Byggnaden har ett generöst inglasat parti där det finns en lobby med kafédel. Här kan besökare slå sig ner och njuta av en fika och folklivet på torget. I Folkets Hus finns bio, bibliotek och det anrika Bolindermuseet. Här arrangeras kulturaktiviteter

som till exempel direktsända föreställningar från Metropolitan i New York, Kungliga Operan i Stockholm, Bolsjoj-teatern i Moskva, Göteborgs konserthus och Die Berliner Philharmoniker.

Kallhälls centrum snyggas också till med ny växtlighet, nya sittmöjligheter och ny belysning. Även markbeläggningsen får ett förändrat uttryck. Markstenarna läggs i ett mönster som påminner om en trasmatta och den sista randen slutar vid Folkets Hus stora glasparti.





OM OMRÅDET

KOMMUNIKATIONER

Den nybyggda pendeltågstationen Kallhäll C ligger på andra sidan torget. Här går tågen med tät och regelbunden trafik, vilket ger perfekta pendlingsmöjligheter till Stockholm City, Odenplan, Uppsala och Arlanda. Restiden till Stockholm City är mindre än 25 minuter. Det finns också flera busslinjer som tar dig till och från Kallhäll C. Den som hellre åker bil tar sig snabbt ut på E18 via Kallhällsleden.

SKOLA OCH BARNOMSORG

Flera förskolor med olika inriktning ligger på gångavstånd från Kallhälls centrum. Några av grundskolorna i området är Iljansbodaskolan, Ulvsättraskolan, Kolarängskolan och Källtorpskolan. I Järfälla finns även sex gymnasieskolor med olika inriktning och studiemöjligheter. Läs mer om förskolor, skolor och utbildning på kommunens webbplats, jarfalla.se.

NATUR OCH FRITID

I Kallhäll bor du nära naturen. Här finner du bland annat det välbesökta naturreservatet Görväln med sitt rika djurliv, fornborgen Gåseborg och Görvälns slott med vackra slottsmiljöer. Njut av promenader längs strandpromenaden vid Mälaren, ta med picknick eller grilla på någon av de iordningställda grillplatserna. På sommaren tar du ett spontanbad från någon härlig klippa eller åka på en rofylld tur med båten.

Det här området är väl värt ett besök även vintertid. Då erbjuds långfärdsskidåkning och vackra skridskoturer på naturisen. Inte långt därifrån finns även Brukets skidbacke för den som gillar utförsåkning.

Inte långt från Kallhälls centrum hittar du kommunens största friluftsbad, som lockar besökare i alla åldrar. Kallhällsbadet med sin barnvänliga sandstrand erbjuder stora lekytor, beachvolleyplan, grillplatser med mera. Vid badet ligger också ett vandrarhem med 30 sängplatser.

Närheten till Mälaren erbjuder förutom flera badplatser även båtklubbar för den båtintresserade, exempelvis Kallhälls och Piluddens båtklubbar.

I närheten ligger även Översjön, som är en populär badsjö med klippor och naturliga badstränder, och i Norra Stäket finns Ängsjö friluftsområde med Ängsjö friluftsgård, som har kanotuthyrning, motionsspår, skidspår, bad och bastu.

I och omkring Kallhälls centrum finns flera idrottsanläggningar för utomhus- och inomhus-sporter. Här hittar du sköna löparspår som är belysta kvällstid.

För dig som gillar golf finns Grindslanten Golfklubb, Viksjö Golfklubb, Svartinge Golf, Rotebro Golf och Sollentuna Golfklubb.

Vill du aktivera dig inomhus kan du välja mellan Friskis & Sveltis, Formaträningscenter och Extremfabriken, som har gruppträning och gym. Extremfabriken skiljer sig från andra träningsanläggningar genom att det har ett unikt utbud av träningsformer, bland annat yoga.



KALLHÄLL – EN DEL AV DEN SVENSKA INDUSTRIHISTORIEN

I början av förra seklet köpte J & CG Bolinders Mekaniska Verkstad AB all mark i Kallhäll och verksamheten kom att sätta sin prägel på området. Bolinders byggde bostäder åt sina anställda, men i övrigt tilläts ingen annan bygga i området förrän på 50-talet då mark såldes av till HSB.

Historien om Bolinders började redan 1844, då bröderna Jean och Carl Gerhard Bolinder startade sin mekaniska verkstad, J & CG Bolinders Mekaniska Verkstad AB. Verksamheten låg på Kungsholmen och produktionen var under de första årtiondena inriktad på ångmaskiner, träbearbetningsmaskiner och råoljemotorer för bland annat fartyg och sågindustrier.

I slutet av 1800-talet, efter det att både Jean och Carl Gerhard avlidit, tog Carl Gerhards son Erik August Bolinder över ansvaret. Under hans ledning köpte bolaget 1906 Kallhälls gård. Verkstadslokalerna på Kungsholmen hade blivit för trånga och man ansåg att egendomen i Kallhäll hade ett bra läge vid järnvägen mot Västerås. Även närheten till Mälaren hade en avgörande betydelse. Den innebar att Bolinders kunde frakta saker sjövägen mellan Stockholm och Kallhäll. 1909 startade produktionen i Kallhäll. Inriktningen var då främst spisar och köttkvarnar. Dessutom tillverkades gjutgods som transporterades sjövägen till Bolinders fabrik på Kungsholmen. 1909 hade Bolinders fabriker på Kungsholmen och i Kallhäll sammanlagt cirka 1 900 anställda.

Bolinders ägde all mark i Kallhällsområdet. 1945 började företaget bygga radhus och villor för att de anställda skulle få bostäder i närheten av fabriken. Först 1953 såldes delar av marken till HSB efter mycket förhandling. HSB brf Rondellen i Kallhäll

blev HSBs hundra bostadsrättsförening och med den blev det möjligt även för andra än anställda på Bolinders att bosätta sig i området.

1932 omorganiserades företaget. Bolinders motoravdelning slogs samman med Munktell i Eskilstuna och kom att heta Bolinder-Munktell. Den andra delen av företaget fortsatte verksamheten i Kallhäll under namnet Bolinders Fabriks AB. Under 30- och 40-talet producerades sådant som utombordsmotorer, diskmaskiner, sanitetsgods och emaljerade hushållskärl.

Under andra världskriget tillverkades även gengasaggregat och mycket annat åt den svenska försvarsindustrin. På 50-talet blev kylskåp och elspisar stora produkter för företaget. Men med tiden blev konkurrensen från Electrolux, Husqvarna och Elektro Helios för stor och 1956 lades Bolinders Fabriks AB ner.

På Bolindermuseet i Kallhäll kan du se och läsa mer om historien kring Bolinders fabriker i Stockholm och Kallhäll.

Källa: Bolindermuseet, Kallhäll



INRED MED STIL, KÄNSLA OCH KVALITET

Att flytta in i ett sprillans nytt hem är en mycket speciell känsla, särskilt om du själv har fått vara med och bestämma hur ditt unika boende ska se ut. Vi bygger nya moderna lägenheter med planlösningar framtagna för att möta dagens behov av ett bekvämt boende.

Vi på HSB har under snart hundra år varit föregångare när det gäller planering och inredning av bostäder, stora som små. Vi har lärt oss att hantera ytor och funktioner med hänsyn till de människor som ska leva och bo där. Som inredare på HSB finns det en lång kunskapstradition att luta sig mot.

– HSB har byggt hus sedan 1923 och vi vet av erfarenhet vad folk vill ha. När vi planerar inredningen väljer vi det som är attraktivt för många, därför att vi vet att det gör att inredningen håller i längden och det blir därmed även en bra investering för köparen, säger HSBs inredare.

Att kombinera alla element i en inredning är en stor konst, och när det blir rätt är det en belöning att njuta av i många år framöver. Med "Inredarens val" kan du välja färdiga designkoncept som ger dig ett hem där helheten hänger ihop. Våra inredare lägger stor omsorg i sina inredningsval. Ofta vet de långt i förväg vilka trender som är på väg och anpassar urvalet i inredningskatalogen efter det. Men självklart kan du även välja att istället sätta ihop en helt egen stil för ditt nya hem.

– Vi erbjuder ett rikt utbud av tillval för att du ska bli nöjd. Du får möjlighet att sätta din egen prägel på boendet, säger inredarna.

Genom vår långa erfarenhet av att ta fram funktionella bostäder har vi på HSB lärt oss vikten av ljus, materialval och genuin kvalitet som skapar en miljö att trivas i.

Och just kvalitet är ett begrepp som har genomstrukturerat allt HSBs byggande ända sedan starten och som alltid har kommit i första hand.

– Köparna ska kunna känna trygghet. De ska veta vad de får och därför fokuserar vi på kvalitet och på produkter som håller över tid.

För att kunna garantera hög kvalitet väljer HSB stora leverantörer och framför allt närproducerat. En stor del av inredningen är svensktillverkad.

– Med stora svenska leverantörer blir det enkelt för köparna att exempelvis besöka utställningar för att i förväg se produkterna, säger HSBs inredare.

Under senare år har kraven på oss och andra som bygger bostäder förändrats och vi med dem. Vår miljö och vårt klimat har kommit i fokus och vi lägger allt mer tid och möda på att hitta sunda material, producerade enligt etiska premisser. Det vinner vi alla på i längden. Hållbart idag är också hållbart över tid. Och därför väljer vi våra leverantörer med omsorg.

– Vi arbetar med några få kontrollerade leverantörer som vi vet har de garantier vi kräver och som kan säkerställa att tillverkningen går rätt till i hela ledet, vad gäller både miljöpåverkan och sociala aspekter som arbetsvillkor. För HSB är det viktigt att kunna stå för det som levereras.

På kommande sidor ser du "Inredarens val" för kök och badrum och i vår större inredningskatalog hittar du ett mer detaljerat urval för hemmets alla delar där du kan göra egna tillval och välja en personlig stil.

Vi hoppas att vår inredning inte bara lever upp till dina förväntningar, utan också överträffar dem.





Lägenheterna i Trim blir ljusa och luftiga. Planlösningarna är öppna och takhöjden är extra hög med 2,60 meter från golv till tak. Här är det fokus på smarta lösningar och yteffektivitet. Större lägenheter får balkonger i två väderstreck och högre upp i huset även utsikt över Kallhälls skogsbeklädda omgivningar och Mälarens gnistrande vatten. Mindre lägenheter har balkong mot innergården där det planeras gröna ytor och plats för lek.







KÖK

Vi strävar efter att skapa estetiska och harmoniska kök med plats för umgänge, så att du ska kunna samla dina vänner för trevliga stunder. Våra kök är estetiskt vackra, men också funktionella. Vi lägger vikt vid bra arbetsytor och smarta lösningar, som fullutdragslådor, luckdämpning på skåp och LED-belysning integrerad i stänkpanelens ovkant. Vår inredare har tagit fram tre färdiga stilar som går i färgskalorna vitt, grått och turkost. Du väljer vad du vill ha efter tycke och smak.



FAVORIT

Vårt vita kök passar alla. Vitt är tidlöst och håller i längden. Det är lätt att kombinera med färg på textilier och möbler när man vill förnya sig.

Här har vår inredare valt en slät lucka som ger köket en trendriktig känsla. Bänkskåpen får traditionella handtag i rostfritt stål. För att bryta av mot det vita har vi valt en grå laminatbänkskiva, som förstärker den rena, avskalade känslan och lyfter fram de ljusa luckorna. Stänkpanelen är i samma grå laminat som bänkskivan, vilket ger ett stilrent sammanhängande intryck.

KLASSISK

För dig som söker lite mer färg, men ändå vill ha ett klassiskt och elegant kök där du kan lägga till dina egna accenter för en personlig touch, har vår inredare valt ett grått kök. Med en grå ton på luckorna blir ditt kök en vacker fond i rummet, samtidigt som köket ändå känns ljust och luftigt genom att den grå kulören ligger i den ljusare delen av färgskalan.

Som en fin kontrast till de grå skåpen, har vi plockat ut en mörkt gråbrun laminatbänkskiva med trästruktur och en matchande stänkpanel i samma material. Med lite rundade greppvänliga handtag i rostfritt stål får köket en mjuk känsla.

TREND

För den stilmedvetna faller vårt inredningsval på ett kökskoncept som ger ett modernt avskalat intryck. Med släta luckor i en turkos kulör skapar vi lite retrokänsla som närmast anspelar på 1950-talets kök. Varje detalj är genomtänkt, och som en snygg accent till de svalta turkosa luckorna väljer inredarna handtag i mässing som lyfter in en varm ton köket.

Som bänk har vi valt en vit laminatskiva och även stänkskyddet är i vit laminat. Alternativt väljer du bänkskiva och stänkpanel med marmormönster i Carrarastil för en mer exklusiv känsla.





BADRUM

Badrummet är din oas, ett personligt rum för både kropp och själ. Här hittar du balans och harmoni. Våra badrum har ett formspråk som utstrålar enkelhet samtidigt som varje detalj valts med omsorg. Vår inredares val är ett tidlöst badrum i vitt och grått. Lite större vita kakelplattor kontrasteras med vackra grå klinkers på golvet. Badrummets neutrala färger ger dig utrymme att skapa en personlig stil med handdukar, mattor och tvättkorgar som färglickar och accenter. Stilrena skåp, luckor och lådfronter ger ett avskalat och modernt intryck. Väggskåp och kommoder under tvättställ ger gott om utrymme för effektiv förvaring.





KOSTNADSFRIA VAL FÖR EN UNIK BOSTAD

GENERELLT FÖR LÄGENHETEN

GOLV

Leverantör: Kährs

Modell: Ek Taranto

Vitlaserad, mattlackad 3-stav med ekens naturliga färgvariationer. Får innehålla variationer i ytved och måttliga kvistar. 15 mm. Trösklar i utförande likt golv

GOLV - KOSTNADSFRITT VAL

Leverantör: Kährs

Modell: Ek Como

Naturell, mattlackad 3-stav med ekens naturliga färgvariationer. Får innehålla variationer i ytved och måttliga kvistar. 15 mm. Trösklar i utförande likt golv

GOLVSOCKLAR

Modell: Träsockel, fabriksmålad

Färg: Vit, NCS-kulör S 0500-N

FÖNSTERBÄNKAR

Leverantör: Naturstenskompaniet

Modell: Slipad kalksten

Färg: Moleanos Blue

TAK OCH VÄGGAR

Färg: Vit, NCS S 0500-N

INNERDÖRRAR

Leverantör: Swedoor JW

Modell: EASY GW, slät

Färg: Vit, NCS S 0500-N

Dörr i lätt konstruktion. Karmar samt fabriksmålade foder i samma kulör som dörr

DÖRRHANDTAG/TRYCKE

Leverantör: ASSA

Modell: Esther

Färg: Matt krom

HÖGSKÅP UTANFÖR KÖK

Leverantör: Vedum

Modell: Lucka Maja

Högsåp, höjd 2250 mm, placerade och fastmonterade (på grund av tipprisk) enligt lägenhetsritning

Färg: Vit F20, NCS S 0500-N

BESLAG HÖGSKÅP

Leverantör: Vedum

Modell: 31016, cc 128 mm

Färg: Rostfritt

Stående montage

BESLAG - KOSTNADSFRITT VAL

Leverantör: Vedum

Modell: 31006, cc 128 mm

Färg: Rostfritt

Modell: 31203, cc 128 mm

Färg: Mässing

Stående montage

INREDNING

KLÄDKAMMARE

Tillverkare: Elfa

Modell: Bärlist med hängskenor, trådhylla 40 och klädstång på konsol. Elfa linne- och städmodul för de lägenheter som har dessa funktioner placerade i klädkammaren, se lägenhetsritning

BELYSNING KLÄDKAMMARE

Leverantör: Ifö Electric

Modell: Opus 100/175 LED

Färg: Vit sockel och matt opalglas

KÖK

LUCKA

Leverantör: Vedom
Modell: Lucka Maja
Färg: Vit F20, NCS S 0500-N

LUCKA - KOSTNADSFRIIT VAL

Leverantör: Vedom
Modell: Lucka Maja
Färg: Grå F44, NCS S 3000-N
Turkos F61, NCS S 2005-B50G

BESLAG

Leverantör: Vedom
Modell: 31016, cc 128 mm
Färg: Rostfritt
Stående montage på väggskåp,
liggande på bänkskåp

BESLAG - KOSTNADSFRIIT VAL

Leverantör: Vedom
Modell: 31006, cc 128 mm
Färg: Rostfritt
Modell: 31203, cc 128 mm
Färg: Mässing
Stående montage på väggskåp,
liggande på bänkskåp

VITVAROR KÖK

INBYGGNADSHÄLL

Leverantör: Electrolux
Modell: HOI620S Induktion
Infälld häll i bänkskiva

INBYGGNADSUGN

Leverantör: Electrolux
Modell: EKB400X
Färg: Rostfri
Varmluft, Energi-
effektivitetsklass A.
Placering i bänkskåp
enligt lägenhetsritning

INBYGGNADSUGN - KOSTNADSFRIIT VAL

Leverantör: Electrolux
Modell: EKB400W
Färg: Vit

SPISKÅPA

Leverantör: Franke
Modell: Cabinet
Färg: Helintegrerad
B 600 mm. Dolt montage
bakom snickerilucka.
LED-belysning

BÄNKSKIVA

Leverantör: Vedom
Modell: Laminat 30 mm, rak kant
Färg: 7486D Zeus Antrazit

BÄNKSKIVA - KOSTNADSFRIIT VAL

Leverantör: Vedom
Modell: Laminat 30 mm, rak kant
Färg: 4371D Dark Mountain Oak,
W450D Vit, 3006 Carrara Marble

STÄNKPANEL

Leverantör: LG Coll
Modell: Laminat
Färg: 7486D Zeus Antrazit

STÄNKPANEL - KOSTNADSFRIIT VAL

Leverantör: LG Coll
Modell: Laminat
Färg: 4371D Dark Mountain Oak,
W450D Vit, 3006 Carrara Marble

BÄNKBELYSNING

Leverantör: LG Coll/Elektriker
Modell: LED-skena integrerad
i ovkant av stänkpånel

ELUTTAG

Leverantör: LG Coll/Elektriker
Modell: Eluttag monterade på
stänkpånel
Färg: Vit eller metallic på
ljusa laminat, antracit på
mörka laminat

TAKBELYSNING, KÖKSDEL

Leverantör: Elektriker
Modell: Vinga LED, Vit
Belysningsskena med spotlights

DISKHO

Leverantör: Intra/Vedom
Modell: Horizon HZ615/HZ815
Färg: Rostfri
Nedfälld diskho för diskbänk-
skåp i bredd 600/800 mm

BLANDARE

Leverantör: Grohe
Modell: Eurosmart C
Färg: Krom
Köksblandare med diskmaskins-
avstängning. Rund C-pip

INBYGGNADSMIKRO VÄGGSKÅP

Leverantör: Electrolux
Modell: EMS17006OX, B 594 mm
EMS17005OX, B 494 mm
Färg: Rostfri
800 W, 17 lit. Placering i vägg-
skåp enligt lägenhetsritning

INBYGGNADSMIKRO VÄGGSKÅP- KOSTNADSFRIIT VAL

Leverantör: Electrolux
Modell: EMS17176OW,
EMS17175OW
Färg: Vit

DISKMASKIN

Leverantör: Electrolux
Modell: ESL5205LO
Färg: Helintegrerad
B 596 mm, 49 dB, 13 kuvert,
Energieffektivitetsklass A+

Alternativt (beroende på
lägenhetsstorlek och där
platsbrist råder)

Modell: ESL4510LO, smaldisk
Färg: Helintegrerad
B 446 mm, 47dB, 9 kuvert,
Energieffektivitetsklass A+

KYL/FRYS

Leverantör: Electrolux
Modell: EN3441JOX
Färg: Rostfri

Höjd 1845 mm, Energi-
effektivitetsklass A+,
Förvaringsvolym 226/92 lit

KYL/FRYS - KOSTNADSFRIIT VAL

Leverantör: Electrolux
Modell: EN3441JOW
Färg: Vit

KYL

Leverantör: Electrolux
Modell: ERF4114AOX
Färg: Rostfri
Höjd 1854 mm, Energi-
effektivitetsklass A++,
Förvaringsvolym 395 lit

KYL - KOSTNADSFRIIT VAL

Leverantör: Electrolux
Modell: ERF4114AOW
Färg: Vit

FRYS

Leverantör: Electrolux
Modell: EUF2745AOX
Färg: Rostfri
Höjd 1854 mm, Energi-
effektivitetsklass A++,
Förvaringsvolym 229 lit

FRYS - KOSTNADSFRIIT VAL

Leverantör: Electrolux
Modell: EUF2745AOW
Färg: Vit

GENERELLT FÖR VÅTRUM

KLINKERGOLV

Leverantör: CC Höganäs
Modell: Geo 197x197 mm
Färg: 1262-0012 Grey, mellangrå fog

Kombineras i BAD med:

Modell: Geo 97x97 mm
Färg: 1262-0006 Grey, mellangrå fog

OBS!

Mindre platta (97x97 mm) avser lokalt fall i duschhörn

VÄGGKAKEL

Leverantör: CC Höganäs
Modell: Vita Plattor 198x298 mm
Färg: 777103 Vit matt, ljusgrå fog. Stående, rak sättning

TVÄTTSTÄLLSBLANDARE

Leverantör: Grohe
Modell: Eurosmart
Färg: Krom
Engreppsblandare med Popup-ventil

BAD

SPEGELSKÅP

Leverantör: Svedbergs
Modell: Line 60
B 600 mm, H 670 mm, D 130 mm
Färg: Vit
Dörrar med heltäckande spegelglas på in- samt utsida

SPEGELSKÅPBELYSNING

Leverantör: Svedbergs
Modell: LED 300 mm
Färg: Krom
Belysningsarm

KOMMOD

Leverantör: Svedbergs
Modell: Forma Square 60
B 620 mm, H 520 mm, D 480 mm
Färg: Vit
Underskåp med dämpade fullutdragslådor. Tvättställ i vitt porslin. Väggslutet avlopp

KOMMODBESLAG

Leverantör: Svedbergs
Modell: Nr 5, cc 128 mm
Färg: Krom

WC-STOL

Leverantör: Ifö
Modell: Sign 6893
Färg: Vit
Vägghängd WC-stol med synlig cistern, mjuksits

HANDDUKSKROKAR

Leverantör: Smedbo
Modell: POOL ZK356, dubbelkrok och ZK359, trippelkrok
Färg: Krom

TOALETTPAPPERSHÅLLARE

Leverantör: Smedbo
Modell: POOL ZK341
Färg: Krom

DUSCHVÄGGAR

Leverantör: Svedbergs
Modell: Forsa Rak, beslag H2
Färg: Klarglas med profil och beslag Alu blank
Duschhörn, 800x1000 mm, med raka invikbara dörrar

DUSCHBLANDARE

Leverantör: Grohe
Modell: New Tempesta 100 med Grohtherm 800
Färg: Krom
Termostatstyrd duschblandare med handdusch set.

FÖRVARINGSSKÅP

Leverantör: Vedum
Modell: Lucka Maja
Färg: Vit F20
Förvaringsskåp (vit stomme) ovan tvättmaskin och torktumlare som är placerade sida vid sida

BESLAG TILL FÖRVARINGSSKÅP

Leverantör: Vedum
Modell: Push-öppning

BÄNKSKIVA

Leverantör: Vedum
Modell: Laminat 30 mm, rak kant
Färg: W450D Vit

BÄNKBELYSNING/ELUTTAG

Modell: Hörnmonterad armatur under väggskåp
Färg: Vit
Bänkbelysning inklusive eluttag ovan tvättmaskin och torktumlare som är placerade sida vid sida

TAKBELYSNING

Leverantör: Elektriker
Modell: LED-Downlights
Infällda spotlights i nedsänkt undertak
Färg: Vit

GOLVVÄRME

Leverantör: Elektriker
Modell: Vattenburen, centralstyrd golvvärme som är i drift under uppvärmningssäsong

VITVAROR BAD

TVÄTTMASKIN

Leverantör: Electrolux

Modell: EW6F5248P7

Färg: Vit

PVC-fri, Energieffektivitetsklass A+++ -20%, 1400v/min, 8 kg

TORKTUMLARE

Leverantör: Electrolux

Modell: EW7H528P7

Färg: Vit

Värmepumpstumlare, PVC-fri, Energieffektivitetsklass A+, 8 kg

KOMBIMASKIN TVÄTT/TORK

Leverantör: Electrolux

Modell: EW7W5247A2

Färg: Vit

Energieffektivitetsklass A, 1400v/min, Kapacitet tvätt/tork kg: 7/4

TVÄTTMASKIN OCH TORKTUMLARE är placerade sida vid sida i större lägenhetsstorlekar, kombimaskin tvätt/tork ingår i mindre lägenhetsstorlekar. Placering och omfattning/utförande framgår av lägenhetsritning

WC

SPEGELSKÅP

Leverantör: Svedbergs

Modell: Line 40

B 400 mm, H 670 mm, D 130 mm

Färg: Vit

Dörr med heltäckande spegelglas på in- samt utsida

SPEGELSKÅPBELYSNING

Leverantör: Svedbergs

Modell: LED 300 mm

Färg: Krom

Belysningsarm

TVÄTTSTÄLL

Leverantör: Svedbergs

Modell: Sand 40

B 410 mm, H 50 mm, D 380 mm

Färg: Vit

Tvättställ i vitt porslin med golvanslutet avlopp

WC-STOL

Leverantör: Ifö

Modell: Sign 6862

Färg: Vit

Golvstående WC-stol med synlig cistern, mjuksits

HANDDUKSKROKAR

Leverantör: Smedbo

Modell: POOL ZK356, dubbelkrok

Färg: Krom

TOALETTPAPPERSHÅLLARE

Leverantör: Smedbo

Modell: POOL ZK341

Färg: Krom

INFORMATION OM BRF TRIM

ALLMÄNT

HSB brf Trim är ett lamellhus med 56 lägenheter fördelade på tre trapphus. Byggnaden, som är orienterad längs med Kallhällsleden och järnvägsspåren, består av en huvudvolym med sex våningar samt tre lägre delar om fyra våningar mot gården. Fasaden är av betongelement med en slät putsad yta. Fasaden har en horisontalitet som tecknas med hjälp av en betongrelief och en mörkare och ljusare grå kulör, samt av balkongfronter i olika kulörer. HSB brf Trim är medlem i HSB Norra Storstockholm.

LÄGENHETSFÖRDELNING

Antal	Storlek	Yta
22 st	1 rok	43 kvm
3 st	2 rok	61 kvm
23 st	3 rok	72,5–87,5 kvm
8 st	4 rok	91–106,5 kvm
Totalt 56 lägenheter.		

RUMSHÖJD

Rumshöjden är generellt cirka 2,6 meter. I badrum och hall är rumshöjden cirka 2,30 meter.

INFLYTTNING

Inflyttningen beräknas preliminärt till kvartal 1, 2021. Definitiv inflyttningsdag meddelas cirka 3,5 månader före tillträdet.

FÖRRÅD

Alla lägenheter har förråd på vinden. På lägenhetsritningen framgår antal förråd och storlek.

Storlek	Yta
1 rok	ca 2 kvm
2 rok	ca 3 kvm
3 rok	ca 3 kvm
4 rok	ca 4 kvm

PARKERING

26 markparkeringsplatser för bil finns i direkt anslutning till huset. Två av platserna är handikaparkeringar.

GEMENSAMMA UTRYMMEN

Föreningen har en gemensamhetslokal på bottenvåningen i hörnet mot Kallhällsleden/Källtorpsvägen. Barnvagnsrum/rullstolsrum finns i bottenvåningen i alla trapphus. I ett av trapphusen finns ett städtrum. Cykelrum finns på bottenvåningen med direkt access från gatan. Det finns även utvändiga cykelställ på gården och i anslutning till entréer. På vinden finns ett gemensamt fastighetsförråd.

TVÄTT

Lägenheterna är utrustade med tvättmaskin och torktumlare. Mindre lägenheter utrustas med kombimaskin tvätt/tork. Utförande och placering framgår av lägenhetsritningen.

POSTFACK

Postfack finns på entréplan i respektive trapphus. Bostadsrättshavaren öppnar sitt fack med nyckel.

SOPHANTERING

Behållare för hushållssopor är placerade utanför huset mot Kallhällsleden. På entréplan finns ett rum för återvinning.

TV, TELEFONI OCH BREDBAND

Ett mediaskåp för IT och telefoni är placerat i garderob i hall. Anslutningen är obligatorisk för samtliga lägenheter i bostadsrättsföreningen. Kostnaden ingår inte i månadsavgiften utan debiteras separat per lägenhet. Samtalskostnad för telefoni ingår inte i månadsavgiften utan betalas av bostadsrättshavaren med en separat faktura från leverantören.

UPPVÄRMNING OCH VENTILATION

Husen är utrustade med ventilation med värmeåtervinning, ett så kallat FTX-system. Förvärmad och filtrerad tilluft tillförs i sovrum och vardagsrum. Frånluft evakueras genom en frånluftsventil placerad i våtrum samt genom spiskåpan i kök.

KALL- OCH VARMVATTEN

Förbrukningskostnaderna för kallvatten ingår i månadsavgiften. Varmvatten bereds gemensamt för alla lägenheter i husets undercentral, men mäts individuellt och förbrukningen debiteras per lägenhet. Kostnaden för varmvattenförbrukningen ingår inte i månadsavgiften.

ELINSTALLATION

Säkringar och jordfelsbrytare finns i mediaskåp. All hushållsel köps in gemensamt av föreningen, men mäts individuellt och debiteras per lägenhet. Elförbrukningen ingår inte i månadsavgiften.

ÅRSAVGIFT

Årsavgiften betalas i förskott till föreningen, månadsvis från tillträdesdagen.

INREDNINGSVÄL

Du kommer att erbjudas möjlighet att i viss mån påverka lägenhetens utformning genom kostnadsfria val, samt tillval mot extra kostnad. Vilka val och tillval som är möjliga att göra framgår av broschyren "Inredningsval – HSB brf Trim" som finns att ladda ner på projektsidan på hsb.se.

KOMFORTGOLVVÄRME

I badrummet finns vattenburen centralstyrd komfortgolvvärme.

BILDER OCH VISUALISERINGAR

Illustrationerna är framtagna av WEC360 i ett tidigt skede. Ändringar kan komma att ske. Alla rättigheter förbehålls HSB Bostad.

FÖRSÄLJNING

Försäljning av lägenheterna sker genom mäklare.

Mäklare:

Svensk Fastighetsförmedling
Frida Ahlstedt, 070- 340 59 06
frida.ahlstedt@svenskfast.se

DÄRFÖR SKA DU VÄLJA HSB

TRYGG FÖRVALTNING

Att köpa en bostadsrätt av HSB innebär en extra trygghet. Vi bygger för medlemmarna och därför är vi noga med att skapa stabila, sunda och långsiktiga bostadsrättsföreningar. Vi erbjuder ekonomisk, administrativ och teknisk förvaltning. Eftersom vi själva förvaltar fastigheten är vi särskilt måna om att bygga med hög kvalitet och välja produkter som håller i längden.

Din bostadsrättsförening är medlem i HSB, vilket innebär att den får professionell hjälp och stöd, samtidigt som medlemskapet också ger bostadsrättsföreningen möjlighet att ställa krav och påverka HSB.

När vi påbörjar ett nytt projekt tillsätter vi en styrelse som tar ansvar för bostadsrättsföreningens administration och ekonomi under byggtiden och fram tills dess att de boende tar över. I alla HSBs bostadsrättsföreningar finns det en HSB-ledamot som ger stöd och bidrar med kunskap till föreningens styrelse. HSB utser även en professionell revisor med särskild kunskap om bostadsrättsföreningar åt din bostadsrättsförening.



EN VÄRDERINGSSTYRD KOOPERATION

HSB är en kooperativ medlemsorganisation, med cirka 624 000 medlemmar. Att det är en kooperativ innebär att du som medlem kan vara med och påverka HSB.

ETHOS

På HSB har en värdegrund som vi kallar ETHOS, engagemang, trygghet, hållbarhet, omtanke och samverkan. Den genomsyrar allt vi gör; hur vi levererar tjänster, hur vi skapar medlemsnytta och hur vi ser på och engagerar oss i vår omvärld.

MEDLEMSKAP



EFTERSOM HSB ÄGS av sina medlemmar har bostadsrättsföreningar och medlemmar alltid förtur vid tilldelningen av nyproducerade bostäder. Du blir medlem i HSB och din bostadsrättsförening i samband med att du skriver förhandsavtal för en lägenhet. Som medlem i HSB har du och din bostadsrättsförening rätt att ta del av en mängd gemensamma avtal för inköp av produkter och tjänster, exempelvis försäkringar, tidningar, målarfärg och bonära tjänster som städning. Vi erbjuder även juridisk rådgivning i boendefrågor.

BESÖK [HSB.SE](https://www.hsb.se) OCH LÄS MER UNDER "MEDLEM".

UTÖKAD BESIKTNING

För att du som bostadsrättsköpare ska känna dig trygg, erbjuder vi två extra besiktningar; brukandebesiktning och tvåårsbesiktning.

STANDARD BESIKTNINGAR

- **Slutbesiktning** – görs när huset är färdigställt, innan tillträdet.
- **Efterbesiktning** – genomförs för att kontrollera att entreprenören har avhjälpt de fel som uppdagades under slutbesiktningen.
- **Femårsbesiktning** – beställs av bostadsrättsföreningen om den önskar en extra besiktning innan garantitiden på fem år löper ut.

7 år

HSBs TRYGGHETSGARANTI

Du och din nya bostadsrättsförening erbjuds en extra trygghet genom att ni omfattas av HSBs trygghetsgaranti. Det är en garanti som innebär en större trygghet än vad lagen kräver:

- HSB köper tillbaka osålda lägenheter och övertar det ekonomiska ansvaret för dem.
- Trygghetsgarantin gäller under sju år efter inflyttningen i bostadsrättsföreningens hus.
- HSB köper tillbaka lägenheter från bostadsrättsföreningen som, av enligt avtalet giltiga skäl, lämnas tillbaka.

BRUKANDEBESIKTNING

En del fel märks först när lägenheten används och därför erbjuder vi en extra besiktning en till två månader efter att du flyttat in. En oberoende besiktningsman bedömer då anmärkningar som du har rapporterat in.

TVÅÅRSBESIKTNING

Ungefär två år efter godkänd slutbesiktning genomförs en så kallad tvåårsbesiktning. Den utförs på hela fastigheten; alla lägenheter, allmänna utrymmen, ytor och mark. Då besiktigar vi så kallade funktionsfel. Skador som uppkommit genom slitage, normal åldersförändring, ombyggnation, bristfälligt underhåll eller liknande omfattas inte av garantin och bedöms därför inte.

MED ANDRA ORD...

Trygghetsgarantin innebär att HSB garanterar att din bostadsrättsförening inte lider ekonomisk skada på grund av uteblivna insatser, upplåtelseavgifter eller årsavgifter om lägenheter förblir osålda eller av giltiga skäl återlämnas.

DU FLYTTAR, HSB STANNAR KVAR

De flesta byggare lämnar huset så fort färgen har torkat. Vi stannar kvar i styrelsen och förvaltar fastigheten.



HSB – där möjligheterna bor

DRÖMMEN OM ETT GOTT LIV FÖR ALLA

Visste du att det var HSB som införde badrum, sopnedkast och tvättstuga i svenska flerbostadshus, och att HSB redan 1929 öppnade barnstugor för att kvinnor skulle kunna förvärvsarbeta? För HSB är bostadsbyggande något mer än att bara producera hus. Under snart ett sekel har det varit ett samhällsprojekt präglad av utveckling och socialt ansvar.

Sedan starten för snart hundra år sedan har tanken om "det goda boendet" genomsyrat HSBs verksamhet, och gör det än i dag. För HSB har det att bygga hus aldrig varit målet, utan bara medlet för att öka människors livskvalitet. Genom innovationer som genererar bättre bostäder har HSB strävat efter att bidra till samhällsutvecklingen. HSBs kooperativa modell, som bygger på att överskottet alltid går tillbaka till medlemmarna i syfte att skapa bättre boenden, är en förutsättning för den ambitionen. Det är inte vinsten som driver HSB utan tanken om "det goda boendet".

Mycket av det som vi på HSB såg som ett gott boende för ett sekel sedan, ser vi som ett bra boende även idag. Det handlar om att bygga funktionella och estetiskt tilltalande bostäder med bra materialval, genomtänkta lösningar, god arkitektur och konstnärlig gestaltning, bostäder med hög kvalitet och standard – bostäder som håller i längden. Det handlar även om att bygga vackra gårdsmiljöer där man känner sig trygg och säker, gemensamma ytor för samverkan och gemenskap och om att erbjuda en trygg förvaltning och medlemsinflytande.

Samhällsutvecklingen har fört med sig nya frågor att ta hänsyn till när vi utvecklar "det goda boendet", tydligast av allt är klimatfrågan. På HSB satsar vi på att bygga gröna hus med sunda material i balans med naturen. Vi arbetar aktivt för att vara en föregångare och förebild när det gäller miljön och klimatet och vi bygger alla våra bostäder med en högre miljöstandard än vad lagen kräver.

Ända sedan HSB bildades på 1920-talet har medlemsorganisationens drivkraft varit samhällsansvaret för att skapa bättre bostäder. Idag pratar vi om social hållbarhet. Vi månar om att skapa boendemiljöer som speglar samhällets mångfald och vi bidrar till "det goda boendet" på den internationella arenan genom att skänka 1 000 kronor för varje lägenhet vi färdigställer till biståndsorganisationen We Effect.

Vår vision är att bygga framtidens bästa boende tillsammans med våra medlemmar och vi är ständigt på jakt efter nya och innovativa lösningar. Med HSB Living Lab, vår innovations- och forskningsarena i Göteborg, utvecklar vi morgondagens bostäder genom att inkvartera studenter i labbet och låta dem testa nya spännande sätt att bo som kan generera nya idéer för framtidens goda boende.



EN IDÉDRIVEN HISTORIA

ATT FÖRVERKLIGA EN DRÖM

1923 bildades HSB, Hyresgästernas Sparkasse- och Byggnadsförening, som en kooperativ förening som i demokratisk anda ägdes och drevs av medlemmarna. Tanken var att människor tillsammans skulle förverkliga drömmen om ett bättre liv genom "det goda boendet". HSBs insatser på bostadsmarknaden fick stor betydelse för att vi idag har en så hög bostadsstandard i Sverige.

SOCIALT ANSVAR

Redan från början var det sociala ansvaret i fokus. På 20-talet var trångboddheten och bostadsbristen skriande i Sverige och man arbetade för att även människor som inte hade det så gott ställt skulle få tillgång till bostäder av hög kvalitet.

HÖGRE BOENDESTANDARD GENOM INNOVATION

När HSB bildades var det ovanligt med badrum, toalett och rinnande varmt och kallt vatten i svenska bostäder. HSB gick i bräschen och införde det i alla sina lägenheter. Först efter det blev det norm i alla svenska hem. HSB byggde även tvättstugor med tvättmaskiner, trots skepsis mot nymodigheten.

EN INSATS FÖR JÄMSTÄLLDHETEN

1929 startade HSB barnstugor, där de boendes barn togs omhand på dagarna, och organisationen bidrog därmed till att kvinnor kunde arbeta och bli självförsörjande.

TILLTALANDE ARKITEKTUR

Många av de grundtankar som präglat HSBs byggande genom tiderna hade sitt ursprung hos Sven Wallander, HSBs grundare och chefsarkitekt. Han ville bygga moderna funktionella bostäder med kvalitet och hög standard där de boende skulle känna sig trygga. Lägenheterna skulle vara vackra, ljusa och öppna och samtidigt enkla, praktiska och hållbara. Han var övertygad om att vackra bostäder

berikar människor och skapar livskvalitet och ett gott liv. "Det goda boendet" handlade om att bygga för att värna om det goda livet, om att bygga vackra bostäder där människor trivs.

KVALITET TILL RIMLIGT PRIS

Kvalitetstanken har genomsyrat HSBs verksamhet. Även om målet var att få fram bostäder som folk hade råd med har det alltid funnits högt ställda kvalitetskrav. Material och detaljer ska hålla hög klass. För att ändå lyckas producera bostäder till ett överkomligt pris effektiviserade HSB byggprocessen genom att standardisera, rationalisera och utveckla produkter. Redan 1926 började man producera köksinredning i egna fabriker. Det blev betydligt mer kostnadseffektivt än dåtidens platsbyggda kök. Också produktionen av badrum standardiserades.

GRÖNA GÅRDAR

Det var inte bara insidan som skapade ett bra boende, även utemiljöerna skulle vara attraktiva. Idén var att ett vackert hem, utvändigt såväl som invändigt, gör människor stolta över sitt område, vilket i sin tur leder till att de värnar om det och därmed minskar risken för skadegörelse. HSB började bygga gröna gårdar i staden, vilket var ovanligt på den tiden.

KONSTNÄRLIG GESTALTNING

Konst och kultur i kombination med funktion har stått högt i kurs hos HSB sedan starten. Sven Wallander ville sprida konst och skönhet till folket i en tid när konstens arena var fåtalet förunnad. Med konst i boendemiljöerna fick alla tillträde till kultur och skönhet. Konst ingick i tanken om "det goda boendet". Konsten skapade identitet, ökat värde och högre livskvalitet.

Källor: Rum för skönhet: HSB och konsten, Rum för livet: HSB och arkitekturen

ATT KÖPA EN NY BOSTADSRÄTT AV HSB

1. FÖRHANDSAVTAL

Förhandsavtalet är ett bindande avtal mellan köparen och bostadsrättsföreningen. I samband med förhandsavtalet betalas en summa i förskott. Förskottet vid förhandsavtalet är 50 000 kr för 1–2 rok, 80 000 kr för 3 rok och 100 000 kr för 4 rok. Denna summa är en del av den totala insatsen. HSB ställer säkerhet för förskotten hos Bolagsverket. Kostnads-kalkylen visar preliminära kostnader för föreningen och de olika bostäderna. Det är ett lagkrav och den granskas av två av Bolagsverket godkända intygsgivare. I samband med att förhandsavtalet skrivs ska du bli medlem i HSB och din bostadsrättsförening. Läs mer på hsb.se/medlem

2. INREDNINGSVÄL

Här är du med och utformar din framtida bostad. HSB erbjuder, utöver "Inredarens val", kostnadsfria val och val mot en kostnad. HSBs nyproduktion har alltid en bra grundstandard, men det går också att göra tillval, exempelvis när det gäller kökssnickerier, vitvaror och golv. Mer information kommer längre fram då det är dags för dig att göra dina inredningsval. I samband med det har du också möjlighet att boka in ett personligt möte där du träffar den kundansvariga för att göra dina val.

3. UPPLÅTELSEAVTAL

Upplåtelseavtal tecknas när den ekonomiska planen är klar. Den ekonomiska planen, som granskas av intygsgivare och registreras hos Bolagsverket, innehåller upplysningar för bedömning av föreningens ekonomi. Vid tecknandet av upplåtelseavtalet, normalt sett cirka sex månader före inflytt, betalas 10 procent av insatsen. Tidigare delbetalningar räknas av. Resterande del av insatsen betalas strax före tillträdet.

4. SLUTBESIKTNING

Slutbesiktning görs av en oberoende besiktningsman innan du flyttar in i din nya bostad. Slutbesiktningen regleras mellan bostadsrättsföreningen och entreprenören. Du som köpare är part i förfarandet enbart vad avser dina eventuella tillval. Syftet med slutbesiktning är att kvalitetssäkra entreprenadens utförande ställt mot gällande handlingar, lagar och byggtoleranser. Eventuella fel och avvikelser dokumenteras och ska normalt åtgärdas av entreprenören inom två månader från verkställd slutbesiktning. Vissa typer av fel kan dock komma att åtgärdas senare. Som köpare av lägenheten kommer du att kallas till slutbesiktningen.

5. INFLYTTNING

Du får besked om inflyttningsdatum cirka 3,5 månader i förväg. För att underlätta för dig planerar HSB inflyttningen noggrant. En vecka före tillträdesdagen betalar du resterande del av insatsen.

6. BRUKANDEBESIKTNING

Vissa fel märks inte förrän lägenheten används. Du kommer därför att bjudas in till en brukandebesiktning som normalt sett hålls inom en till två månader efter det att du fått tillträde till din lägenhet.



Lägenhetsköpet är ditt livs kanske största affär och för oss på HSB är det av yttersta vikt att du är nöjd med ditt nya boende. Vi arbetar långsiktigt med att leverera lägenheter som våra kunder trivs med.

OCH VÅRT ARBETE har gett resultat. Vi har tre år i rad stått på prispallen för att vi i branschens mätning av NKI (Nöjd Kund Index) haft nöjda kunder.

DE FAKTORER SOM mäts är bland annat den personliga servicen, pålitligheten när det gäller att leverera felfria bostäder samt bostadens kvalitet.

Undersökningen genomförs i samarbete med branschens aktörer och det oberoende marknadsanalysföretaget Prognoscentret. De flesta företag som bygger bostadsrätter medverkar i undersökningen och resultatet baseras på cirka 8 000 svar från bostadsköpare som köpt lägenheter som blivit klara för inflyttning under föregående år.



Skive 700

TOTAL 2598

Indvendig side 500

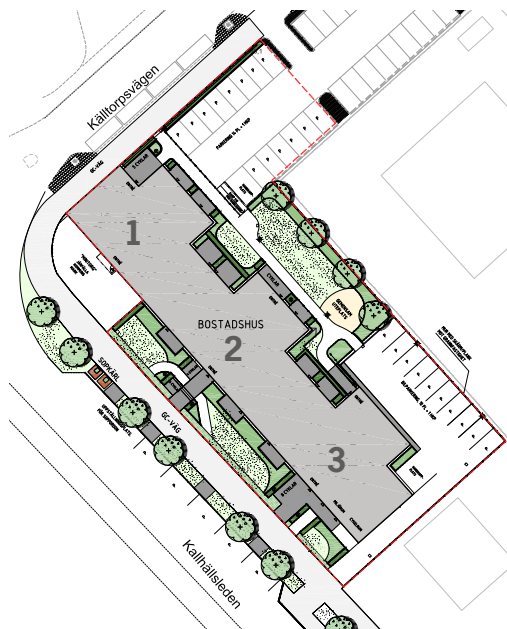
Emne
Skala 1:20
Sag Charlie
bygger

RITNINGAR

LÄGENHETSÖVERSIKT

BRF TRIM

1 ROK	2 ROK	3 ROK	4 ROK
ÖVRIGA UTRYMMEN			



TRAPPHUS 1

Plan 6	LGH nr: 18 3 Rok / 80 kvm 2 balkonger 3 350 000 kr		LGH nr: 19 4 Rok / 91 kvm 2 balkonger 3 490 000 kr	
	LGH nr: 16 3 Rok / 80 kvm 2 balkonger 3 210 000 kr		LGH nr: 17 4 Rok / 91 kvm 2 balkonger 3 350 000 kr	
Plan 4	LGH nr: 12 2 Rok / 61 kvm 2 balkonger 2 490 000 kr	LGH nr: 13 1 Rok / 43 kvm Balkong 1 750 000 kr	LGH nr: 14 1 Rok / 43 kvm Balkong 1 750 000 kr	LGH nr: 15 3 Rok / 72,5 kvm 2 balkonger 2 890 000 kr
	LGH nr: 08 2 Rok / 61 kvm 2 balkonger 2 440 000 kr	LGH nr: 09 1 Rok / 43 kvm Balkong 1 720 000 kr	LGH nr: 10 1 Rok / 43 kvm Balkong 1 720 000 kr	LGH nr: 11 3 Rok / 72,5 kvm 2 balkonger 2 820 000 kr
Plan 2	LGH nr: 04 2 Rok / 61 kvm 2 balkonger 2 390 000 kr	LGH nr: 05 1 Rok / 43 kvm Balkong 1 690 000 kr	LGH nr: 06 1 Rok / 43 kvm Balkong 1 690 000 kr	LGH nr: 07 3 Rok / 72,5 kvm 2 balkonger 2 750 000 kr
	Föreningslokal Barnvagnsrum/rullstolsrum Elcentral	LGH nr: 01 1 Rok / 43 kvm Balkong 1 590 000 kr	LGH nr: 02 1 Rok / 43 kvm Balkong 1 590 000 kr	LGH nr: 03 3 Rok / 72,5 kvm Uteplats 2 590 000 kr
Plan 1 Entré				

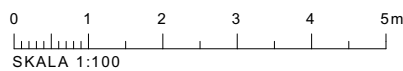
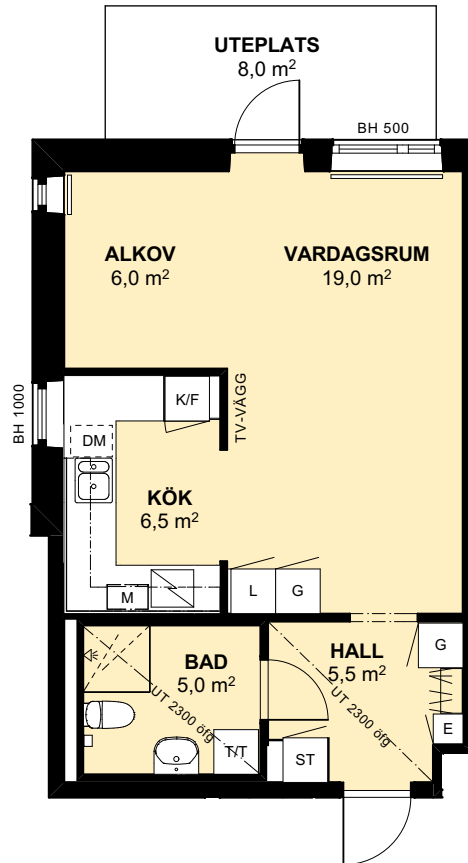
TRAPPHUS 2

Plan 6	LGH nr: 37 3 Rok / 72,5 kvm 2 balkonger 3 090 000 kr		LGH nr: 38 3 Rok / 87,5 kvm 2 balkonger 3 450 000 kr	
	LGH nr: 35 4 Rok / 91 kvm 2 balkonger 3 350 000 kr		LGH nr: 36 4 Rok / 106,5 kvm 2 balkonger 3 690 000 kr	
Plan 4	LGH nr: 31 3 Rok / 72,5 kvm 2 balkonger 2 890 000 kr	LGH nr: 32 1 Rok / 43 kvm Balkong 1 750 000 kr	LGH nr: 33 1 Rok / 43 kvm Balkong 1 750 000 kr	LGH nr: 34 3 Rok / 87,5 kvm 2 balkonger 3 240 000 kr
	LGH nr: 27 3 Rok / 72,5 kvm 2 balkonger 2 820 000 kr	LGH nr: 28 1 Rok / 43 kvm Balkong 1 720 000 kr	LGH nr: 29 1 Rok / 43 kvm Balkong 1 720 000 kr	LGH nr: 30 3 Rok / 87,5 kvm 2 balkonger 3 170 000 kr
Plan 2	LGH nr: 23 3 Rok / 72,5 kvm 2 balkonger 2 750 000 kr	LGH nr: 24 1 Rok / 43 kvm Balkong 1 690 000 kr	LGH nr: 25 1 Rok / 43 kvm Balkong 1 690 000 kr	LGH nr: 26 3 Rok / 87,5 kvm 2 balkonger 3 100 000 kr
	LGH nr: 20 3 Rok / 72,5 kvm Uteplats & terrass 2 590 000 kr	Barnvagnsrum/rullstolsrum UC	LGH nr: 21 1 Rok / 43 kvm Uteplats 1 590 000 kr	LGH nr: 22 3 Rok / 87,5 kvm Uteplats & terrass 2 950 000 kr
Plan 1 Entré				

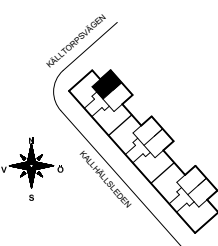
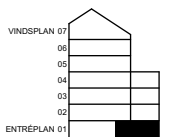
TRAPPHUS 3

Plan 6	LGH nr: 55 4 Rok / 91 kvm 2 balkonger 3 490 000 kr		LGH nr: 56 4 Rok / 97 kvm 2 balkonger 3 650 000 kr	
	LGH nr: 53 4 Rok / 91 kvm 2 balkonger 3 350 000 kr		LGH nr: 54 4 Rok / 97 kvm 2 balkonger 3 510 000 kr	
Plan 4	LGH nr: 49 3 Rok / 72,5 kvm 2 balkonger 2 890 000 kr	LGH nr: 50 1 Rok / 43 kvm Balkong 1 750 000 kr	LGH nr: 51 1 Rok / 43 kvm Balkong 1 750 000 kr	LGH nr: 52 3 Rok / 78,5 kvm 2 balkonger 3 060 000 kr
	LGH nr: 45 3 Rok / 72,5 kvm 2 balkonger 2 820 000 kr	LGH nr: 46 1 Rok / 43 kvm Balkong 1 720 000 kr	LGH nr: 47 1 Rok / 43 kvm Balkong 1 720 000 kr	LGH nr: 48 3 Rok / 78,5 kvm 2 balkonger 2 990 000 kr
Plan 2	LGH nr: 41 3 Rok / 72,5 kvm 2 balkonger 2 750 000 kr	LGH nr: 42 1 Rok / 43 kvm Balkong 1 690 000 kr	LGH nr: 43 1 Rok / 43 kvm Balkong 1 690 000 kr	LGH nr: 44 3 Rok / 78,5 kvm 2 balkonger 2 920 000 kr
	LGH nr: 39 3 Rok / 72,5 kvm Uteplats & terrass 2 590 000 kr	Barnvagnsrum/rullstolsrum	LGH nr: 40 1 Rok / 43 kvm 1 490 000 kr	Cykelrum Miljö Städ
Plan 1 Entré				

LÄGENHETS-FÖRRÅD: ca 2,0 kvm
GENERELL RUMSHÖJD: 2600 mm
BRÖSTNINGSHÖJD FÖNSTER: 800 mm
om ej annat anges



PLACERING I BYGGNAD



FÖRKLARINGAR

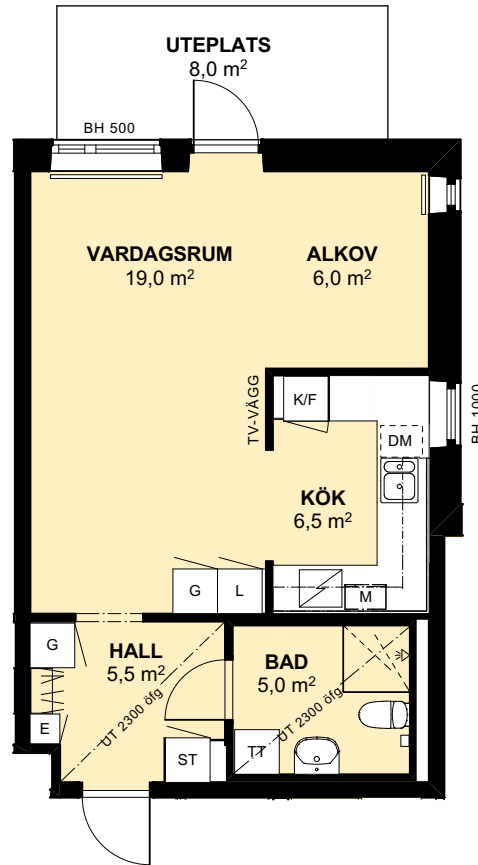
G	GARDEROB	DM	DISKMASKIN	LÅGRE RUMSHÖJD
L	LINNESKÅP	TM	TVÄTTMASKIN	KLÄDKAMMARE
ST	STÄDSKÅP	TT	TORKTUMLARE	BRÖSTNINGSHÖJD (800 mm OM EJ ANNAT ANGES)
K	KYL	T/T	KOMBIMASKIN	ÖVERSKÅP
F	FRYS	DUSCH		GLASSKÅP
K/F	KYL / FRY	PLATS FÖR KAPPHYLLA		
INDUKTIONSHÅLL UGN UNDER HÅLL		E	ELCENTRAL / IT-SKÅP	
M	MIKRO I VÄGGSKÅP	RADIATOR		

MÄTTANGIVELSER ÄR UNGEFÄRLIGA. RÄTT TILL ÄNDRINGAR FÖRBEHÅLLES. OBS! KVADRATMETER I RUMMEN ANGER INTE HELA BOSTADSYTAN.
LÄGENHETS-RITNINGARNA FRAMTAGNA AV ARKITEKTER SVANSTRÖM SCHERRER 2018-10-05

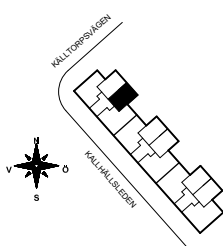
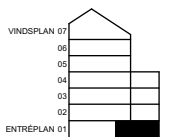


HSB - där möjligheterna bor

LÄGENHETSFÖRRÅD: ca 2,0 kvm
GENERELL RUMSHÖJD: 2600 mm
BRÖSTNINGSHÖJD FÖNSTER: 800 mm
om ej annat anges



PLACERING I BYGGNAD



FÖRKLARINGAR

G	GARDEROB	DM	DISKMASKIN	LÅGRE RUMSHÖJD
L	LINNESKÅP	TM	TVÄTTMASKIN	KLK KLÄDKAMMARE
ST	STÄDSKÅP	TT	TORKTUMLARE	BH BRÖSTNINGSHÖJD (800 mm OM EJ ANNAT ANGES)
K	KYL	T/T	KOMBIMASKIN	ÖVERSKÅP
F	FRYS	DUSCH		GLASSKÅP
K/F	KYL / FRY	PLATS FÖR KAPPHYLLA		
INDUKTIONSHÅLL UGN UNDER HÅLL		E	ELCENTRAL / IT-SKÅP	
M	MIKRO I VÄGGSKÅP	RADIATOR		

MÄTTANGIVELSER ÄR UNGEFÄRLIGA. RÄTT TILL ÄNDRINGAR FÖRBEHÅLLES. OBS! KVADRATMETER I RUMMEN ANGER INTE HELA BOSTADSYTAN.
LÄGENHETSRTNINGARNA FRAMTAGNA AV ARKITEKTER SVANSTRÖM SCHERRER 2018-10-05



HSB - där möjligheterna bor

LGH 05 - plan 02

LGH 09 - plan 03

LGH 13 - plan 04

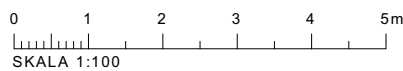
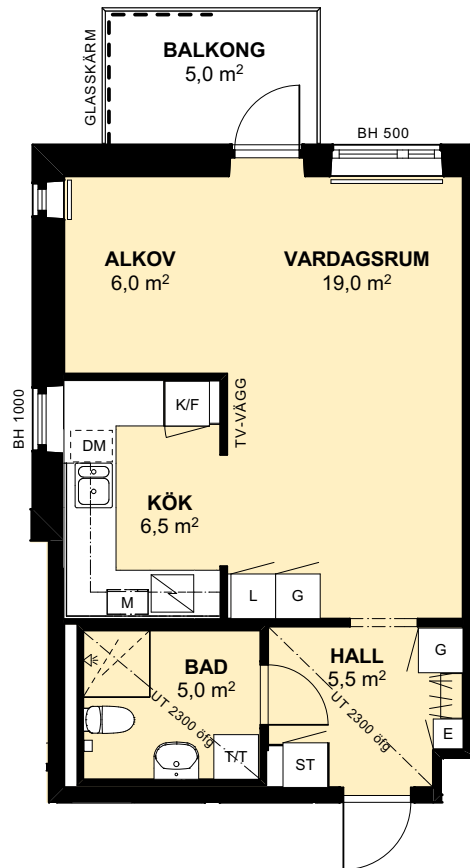
1 rok

ca 43,0 kvm

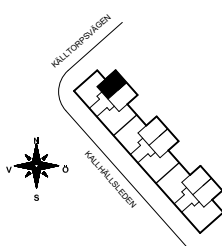
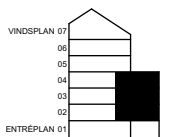
LÄGENHETS-FÖRRÅD: ca 2,0 kvm

GENERELL RUMSHÖJD: 2600 mm

BRÖSTNINGSHÖJD FÖNSTER: 800 mm
om ej annat anges



PLACERING I BYGGNAD



FÖRKLARINGAR

G	GARDEROB	DM	DISKMASKIN	LÄGRE RUMSHÖJD
L	LINNESKÅP	TM	TVÄTTMASKIN	KLK KLÄDKAMMARE
ST	STÄDSKÅP	TT	TORKTUMLARE	BH BRÖSTNINGSHÖJD (800 mm OM EJ ANNAT ANGES)
K	KYL	T/T	KOMBIMASKIN	— ÖVERSKÅP
F	FRYS	DUSCH		--- GLASSKÄRM
K/F	KYL / FRY	PLATS FÖR KAPPHYLLA		
INDUKTIONSHÄLL UGN UNDER HÄLL		E	ELCENTRAL / IT-SKÅP	
M	MIKRO I VÄGGSKÅP	RADIATOR		

MÄTTANGIVELSER ÄR UNGEFÄRLIGA. RÄTT TILL ÄNDRINGAR FÖRBEHÅLLES. OBS! KVADRATMETER I RUMMEN ANGER INTE HELA BOSTADSYTAN.
LÄGENHETS-RITNINGARNA FRAMTAGNA AV ARKITEKTER SVANSTRÖM SCHERRER 2018-10-05



HSB - där möjligheterna bor

LGH 06 - plan 02

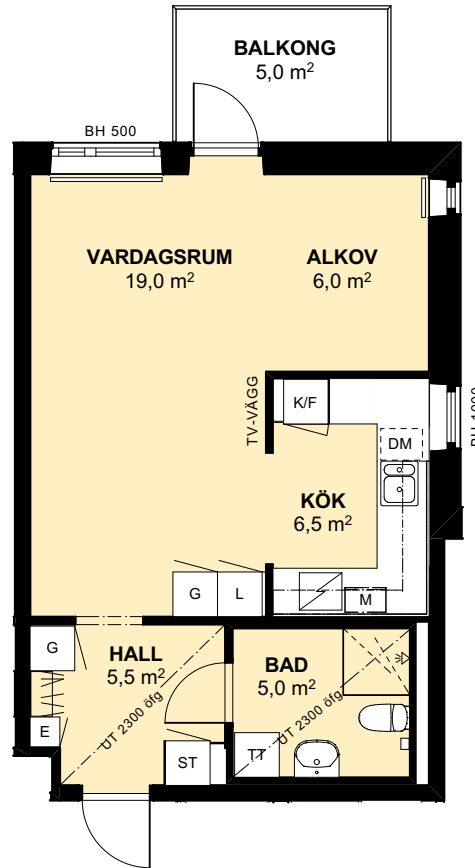
LGH 10 - plan 03

LGH 14 - plan 04

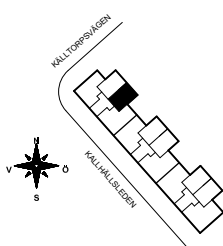
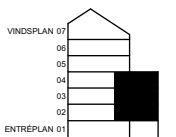
1 rok

ca 43,0 kvm

LÄGENHETSFÖRRÅD: ca 2,0 kvm
 GENERELL RUMSHÖJD: 2600 mm
 BRÖSTNINGSHÖJD FÖNSTER: 800 mm
 om ej annat anges



PLACERING I BYGGNAD



FÖRKLARINGAR

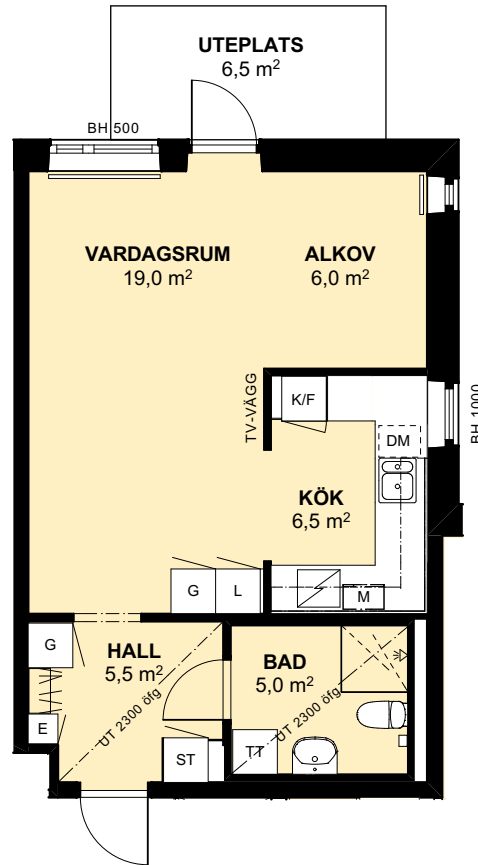
G	GARDEROB	DM	DISKMASKIN	LÄGRE RUMSHÖJD	
L	LINNESKÅP	TM	TVÄTTMASKIN	KLK	KLÄDKAMMARE
ST	STÄDSKÅP	TT	TORKTUMLARE	BH	BRÖSTNINGSHÖJD (800 mm OM EJ ANNAT ANGES)
K	KYL	T/T	KOMBIMASKIN	ÖVERSKÅP	
F	FRYS	DUSCH		GLASSKÅP	
K/F	KYL / FRY	PLATS FÖR KAPPHYLLA			
INDUKTIONSHÅLL UGN UNDER HÅLL		E	ELCENTRAL / IT-SKÅP		
M	MIKRO I VÄGGSKÅP	RADIATOR			

MÄTTANGIVELSER ÄR UNGEFÄRLIGA. RÄTT TILL ÄNDRINGAR FÖRBEHÅLLES. OBS! KVADRATMETER I RUMMEN ANGER INTE HELA BOSTADSYTAN.
 LÄGENHETSRTNINGARNA FRAMTAGNA AV ARKITEKTER SVANSTRÖM SCHERRER 2018-10-05

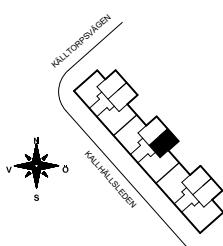
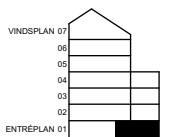


HSB - där möjligheterna bor

LÄGENHETS-FÖRRÅD: ca 2,0 kvm
GENERELL RUMSHÖJD: 2600 mm
BRÖSTNINGSHÖJD FÖNSTER: 800 mm
om ej annat anges



PLACERING I BYGGNAD



FÖRKLARINGAR

G	GARDEROB	DM	DISKMASKIN	LÅGRE RUMSHÖJD
L	LINNESKÅP	TM	TVÄTTMASKIN	KLÄDKAMMARE
ST	STÄDSKÅP	TT	TORKTUMLARE	BRÖSTNINGSHÖJD (800 mm OM EJ ANNAT ANGES)
K	KYL	T/T	KOMBIMASKIN	ÖVERSKÅP
F	FRYS	DUSCH		GLASSKÅP
K/F	KYL / FRY	PLATS FÖR KAPPHYLLA		
INDUKTIONSHÅLL UGN UNDER HALL		E	ELCENTRAL / IT-SKÅP	
M	MIKRO I VÄGGSKÅP	RADIATOR		

MÄTTANGIVELSER ÄR UNGEFÄRLIGA. RÄTT TILL ÄNDRINGAR FÖRBEHÅLLES. OBS! KVADRATMETER I RUMMEN ANGER INTE HELA BOSTADSYTAN.
LÄGENHETS-RITNINGARNA FRAMTAGNA AV ARKITEKTER SVANSTRÖM SCHERRER 2018-10-05



HSB - där möjligheterna bor

HSB BRF TRIM

LÄGENHETSRTNING

LGH 25 - plan 02

LGH 29 - plan 03

LGH 33 - plan 04

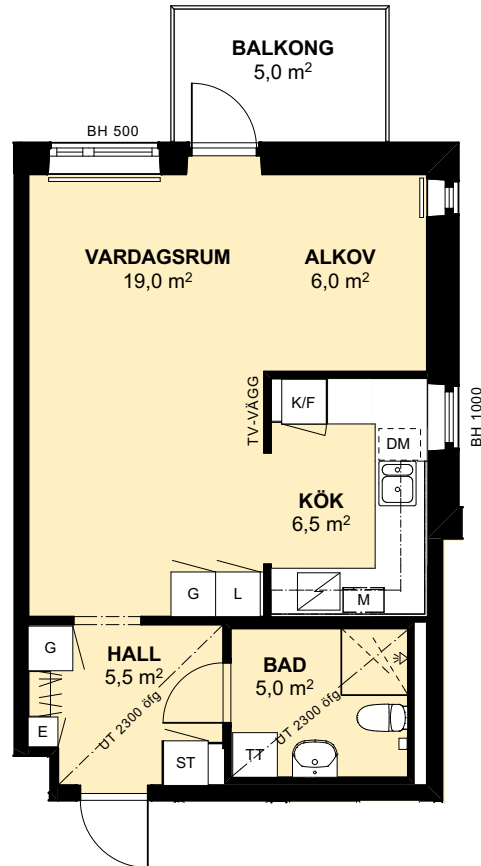
1 rok

ca 43,0 kvm

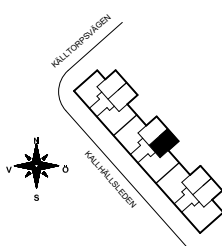
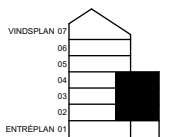
LÄGENHETSFÖRRÅD: ca 2,0 kvm

GENERELL RUMSHÖJD: 2600 mm

BRÖSTNINGSHÖJD FÖNSTER: 800 mm
om ej annat anges



PLACERING I BYGGNAD



FÖRKLARINGAR

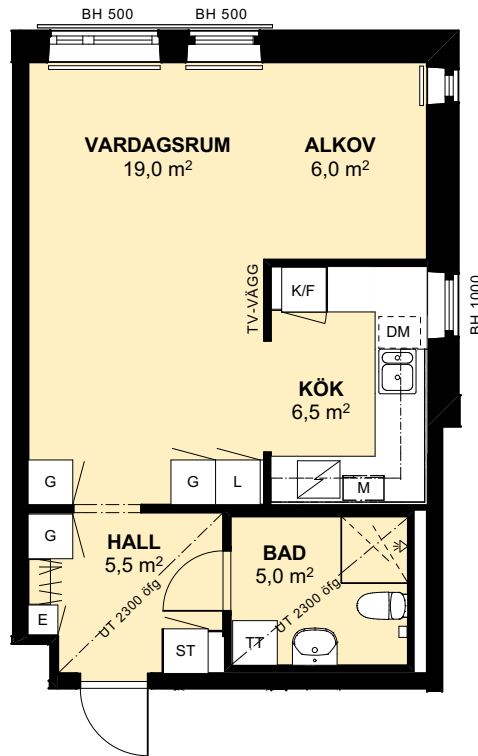
G	GARDEROB	DM	DISKMASKIN	LÅGRE RUMSHÖJD
L	LINNESKÅP	TM	TVÄTTMASKIN	KLÄDKAMMARE
ST	STÄDSKÅP	TT	TORKTUMLARE	BRÖSTNINGSHÖJD (800 mm OM EJ ANNAT ANGES)
K	KYL	T/T	KOMBIMASKIN	ÖVERSKÅP
F	FRYS	DUSCH		GLASSKÅP
K/F	KYL / FRY	PLATS FÖR KAPPHYLLA		
I	INDUKTIONSHÄLL UGN UNDER HÄLL	E	ELCENTRAL / IT-SKÅP	
M	MIKRO I VÄGGSKÅP	R	RADIATOR	

MÄTTANGIVELSER ÄR UNGEFÄRLIGA. RÄTT TILL ÄNDRINGAR FÖRBEHÅLLES. OBS! KVADRATMETER I RUMMEN ANGER INTE HELA BOSTADSYTAN.
LÄGENHETSRTNINGARNA FRAMTAGNA AV ARKITEKTER SVANSTRÖM SCHERRER 2018-10-05

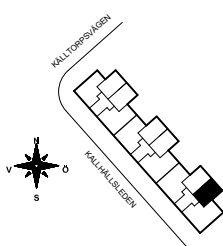
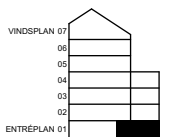


HSB - där möjligheterna bor

LÄGENHETSFÖRRÅD: ca 2,0 kvm
GENERELL RUMSHÖJD: 2600 mm
BRÖSTNINGSHÖJD FÖNSTER: 800 mm
om ej annat anges



PLACERING I BYGGNAD



FÖRKLARINGAR

G	GARDEROB	DM	DISKMASKIN	LÅGRE RUMSHÖJD
L	LINNESKÅP	TM	TVÄTTMASKIN	KLK KLÄDKAMMARE
ST	STÄDSKÅP	TT	TORKTUMLARE	BH BRÖSTNINGSHÖJD (800 mm OM EJ ANNAT ANGES)
K	KYL	T/T	KOMBIMASKIN	ÖVERSKÅP
F	FRYS	DUSCH		GLASSKÅP
K/F	KYL / FRY	PLATS FÖR KAPPHYLLA		
INDUKTIONSHÅLL UGN UNDER HALL		E	ELCENTRAL / IT-SKÅP	
M	MIKRO I VÄGGSKÅP	RADIATOR		

MÄTTANGIVELSER ÄR UNGEFÄRLIGA. RÄTT TILL ÄNDRINGAR FÖRBEHÅLLES. OBS! KVADRATMETER I RUMMEN ANGER INTE HELA BOSTADSYTAN.
LÄGENHETS-RITNINGARNA FRAMTAGNA AV ARKITEKTER SVANSTRÖM SCHERRER 2018-10-05



HSB - där möjligheterna bor

HSB BRF TRIM

LÄGENHETSRTNING

LGH 42 - plan 02

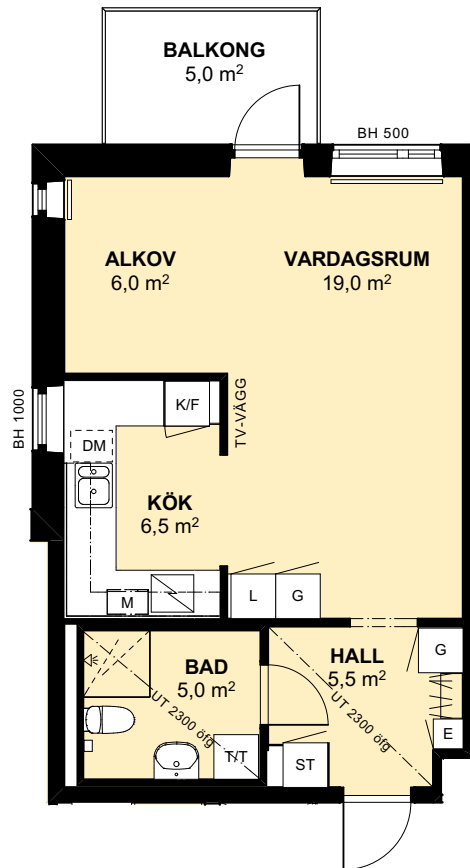
LGH 46 - plan 03

LGH 50 - plan 04

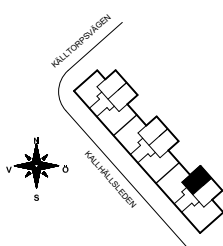
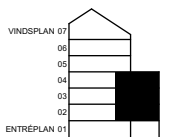
1 rok

ca 43,0 kvm

LÄGENHETSFÖRRÅD: ca 2,0 kvm
 GENERELL RUMSHÖJD: 2600 mm
 BRÖSTNINGSHÖJD FÖNSTER: 800 mm
 om ej annat anges



PLACERING I BYGGNAD



FÖRKLARINGAR

G	GARDEROB	DM	DISKMASKIN	LÄGRE RUMSHÖJD
L	LINNESKÅP	TM	TVÄTTMASKIN	KLK KLÄDKAMMARE
ST	STÄDSKÅP	TT	TORKTUMLARE	BH BRÖSTNINGSHÖJD (800 mm OM EJ ANNAT ANGES)
K	KYL	T/T	KOMBIMASKIN	ÖVERSKÅP
F	FRYS	DUSCH	DUSCH	GLASSKÄRM
K/F	KYL / FRYSS	PLATS FÖR KAPPHYLLA		
INDUKTIONSHÄLL UGN UNDER HÄLL		E	ELCENTRAL / IT-SKÅP	
M	MIKRO I VÄGGSKÅP	RADIATOR		

MÄTTANGIVELSER ÄR UNGEFÄRLIGA. RÄTT TILL ÄNDRINGAR FÖRBEHÅLLES. OBS! KVADRATMETER I RUMMEN ANGER INTE HELA BOSTADSYTAN.
 LÄGENHETSRTNINGARNA FRAMTAGNA AV ARKITEKTER SVANSTRÖM SCHERRER 2018-10-05



HSB - där möjligheterna bor

LGH 43 - plan 02

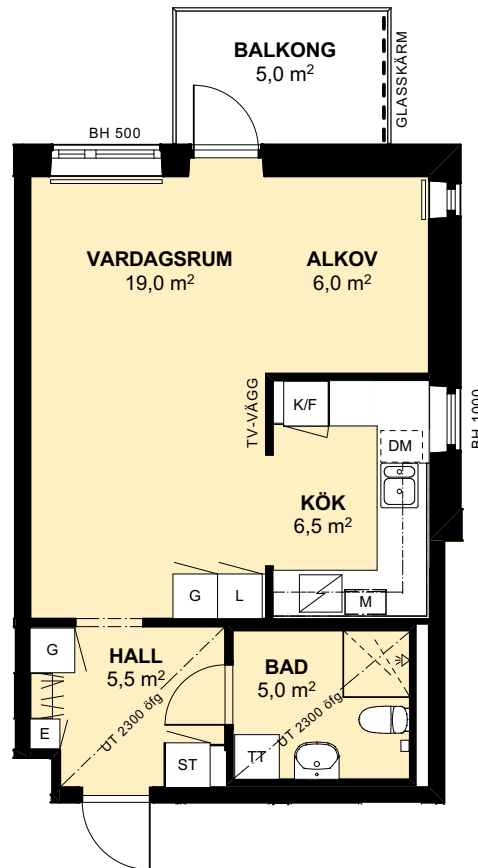
LGH 47 - plan 03

LGH 51 - plan 04

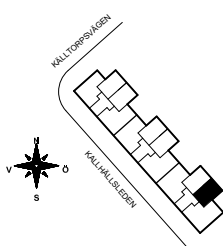
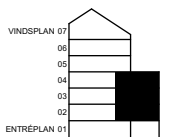
1 rok

ca 43,0 kvm

LÄGENHETS-FÖRRÅD: ca 2,0 kvm
 GENERELL RUMSHÖJD: 2600 mm
 BRÖSTNINGSHÖJD FÖNSTER: 800 mm
 om ej annat anges



PLACERING I BYGGNAD



FÖRKLARINGAR

G	GARDEROB	DM	DISKMASKIN	LÅGRE RUMSHÖJD
L	LINNESKÅP	TM	TVÄTTMASKIN	KLÄDKAMMARE
ST	STÄDSKÅP	TT	TORKTUMLARE	BRÖSTNINGSHÖJD (800 mm OM EJ ANNAT ANGES)
K	KYL	T/T	KOMBIMASKIN	ÖVERSKÅP
F	FRYS	DUSCH		GLASSKÅP
K/F	KYL / FRY	PLATS FÖR KAPPHYLLA		
INDUKTIONSHÅLL UGN UNDER HÅLL		E	ELCENTRAL / IT-SKÅP	
M	MIKRO I VÄGGSKÅP	RADIATOR		

MÄTTANGIVELSER ÄR UNGEFÄRLIGA. RÄTT TILL ÄNDRINGAR FÖRBEHÅLLES. OBS! KVADRATMETER I RUMMEN ANGER INTE HELA BOSTADSYTAN.
 LÄGENHETS-RITNINGARNA FRAMTAGNA AV ARKITEKTER SVANSTRÖM SCHERRER 2018-10-05



HSB - där möjligheterna bor



LGH 04 - plan 02

LGH 08 - plan 03

LGH 12 - plan 04

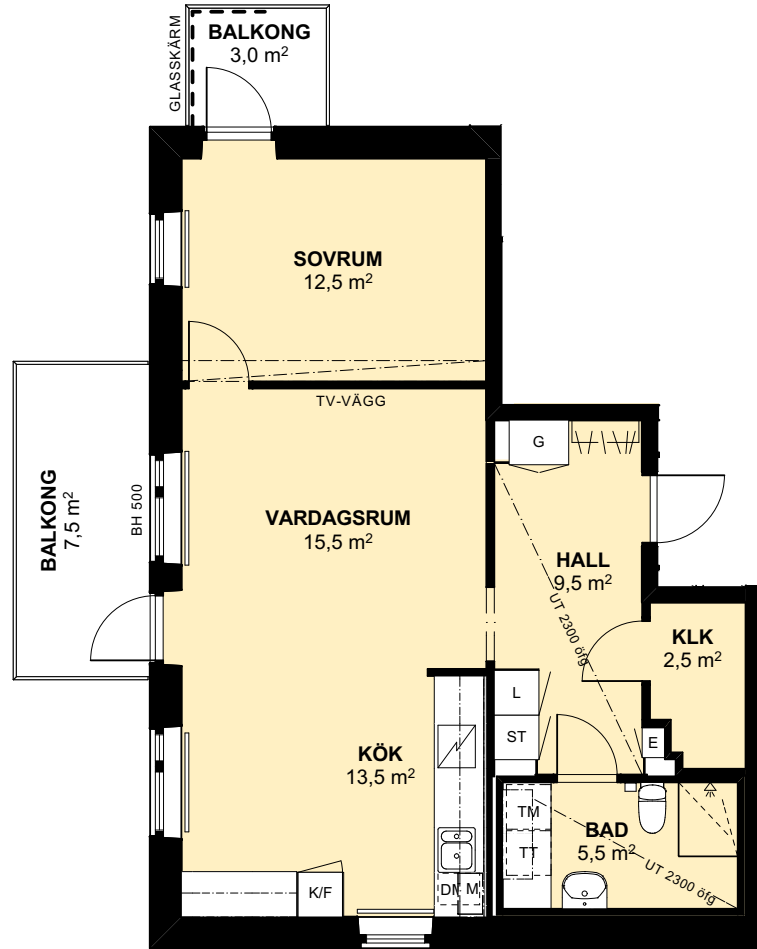
2rok

ca 61,0 kvm

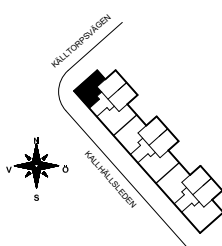
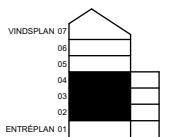
LÄGENHETS-FÖRRÅD: ca 3,0 kvm

GENERELL RUMSHÖJD: 2600 mm

BRÖSTNINGSHÖJD FÖNSTER: 800 mm
om ej annat anges



PLACERING I BYGGNAD



FÖRKLARINGAR

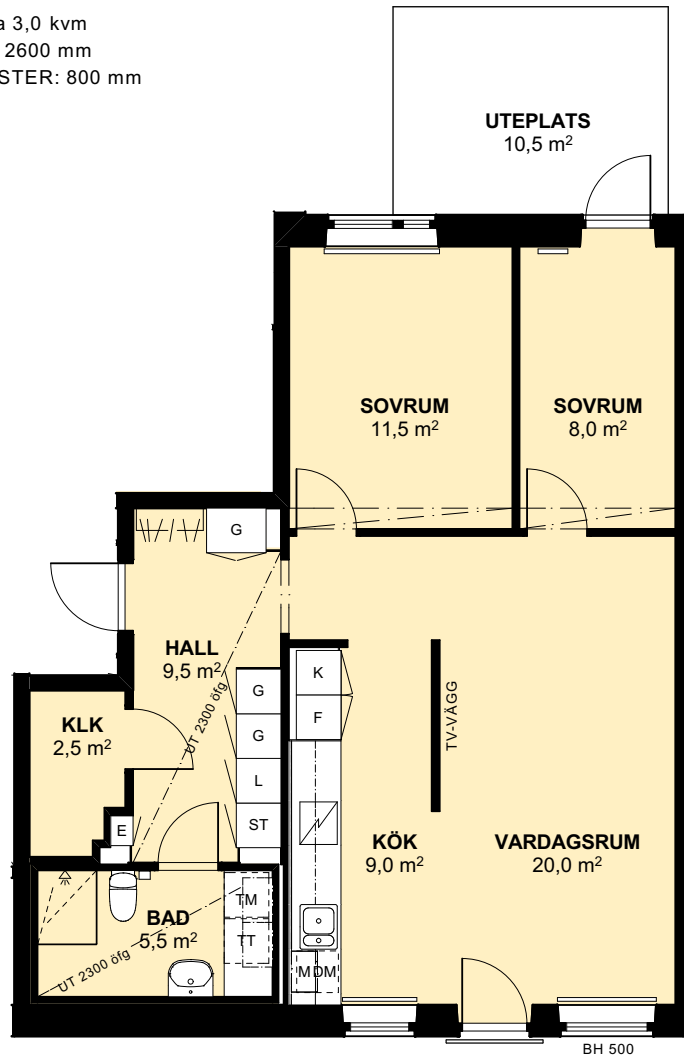
G	GARDEROB	DM	DISKMASKIN	LÄGRE RUMSHÖJD	
L	LINNESKÅP	TM	TVÄTTMASKIN	KLK	KLÄDKAMMARE
ST	STÄDSKÅP	TT	TORKTUMLARE	BH	BRÖSTNINGSHÖJD (800 mm OM EJ ANNAT ANGES)
K	KYL	T/T	KOMBIMASKIN	— — —	ÖVERSKÅP
F	FRYS	DUSCH		- - - - -	GLASSKÄRM
K/F	KYL / FRY	PLATS FÖR KAPPHYLLA			
INDUKTIONSHÅLL UGN UNDER HALL		E	ELCENTRAL / IT-SKÅP		
M	MIKRO I VÄGGSKÅP	RADIATOR			

MÄTTANGIVELSER ÄR UNGEFÄRLIGA. RÄTT TILL ÄNDRINGAR FÖRBEHÅLLES. OBS! KVADRATMETER I RUMMEN ANGER INTE HELA BOSTADSYTAN.
LÄGENHETS-RITNINGARNA FRAMTAGNA AV ARKITEKTER SVANSTRÖM SCHERRER 2018-10-05

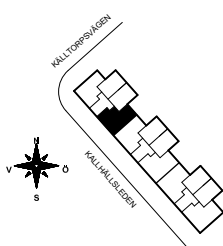


HSB - där möjligheterna bor

LÄGENHETS-FÖRRÅD: ca 3,0 kvm
GENERELL RUMSHÖJD: 2600 mm
BRÖSTNINGSHÖJD FÖNSTER: 800 mm
om ej annat anges



PLACERING I BYGGNAD



FÖRKLARINGAR

G	GARDEROB	DM	DISKMASKIN	LÅGRE RUMSHÖJD
L	LINNESKÅP	TM	TVÄTTMASKIN	KLK KLÄDKAMMARE
ST	STÄDSKÅP	TT	TORKTUMLARE	BH BRÖSTNINGSHÖJD (800 mm OM EJ ANNAT ANGES)
K	KYL	T/T	KOMBIMASKIN	— ÖVERSKÅP
F	FRYS	DUSCH		- - - GLASSKÅRM
K/F	KYL / FRYS	PLATS FÖR KAPPHYLLA		
INDUKTIONSHÄLL UGN UNDER HALL		E	ELCENTRAL / IT-SKÅP	
M	MIKRO I VÄGGSKÅP	RADIATOR		

MÄTTANGIVELSER ÄR UNGEFÄRLIGA. RÄTT TILL ÄNDRINGAR FÖRBEHÅLLES. OBS! KVADRATMETER I RUMMEN ANGER INTE HELA BOSTADSYTAN.
LÄGENHETS-RITNINGARNA FRAMTAGNA AV ARKITEKTER SVANSTRÖM SCHERRER 2018-10-05



HSB - där möjligheterna bor

LGH 07 - plan 02

LGH 11 - plan 03

LGH 15 - plan 04

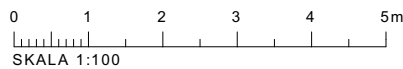
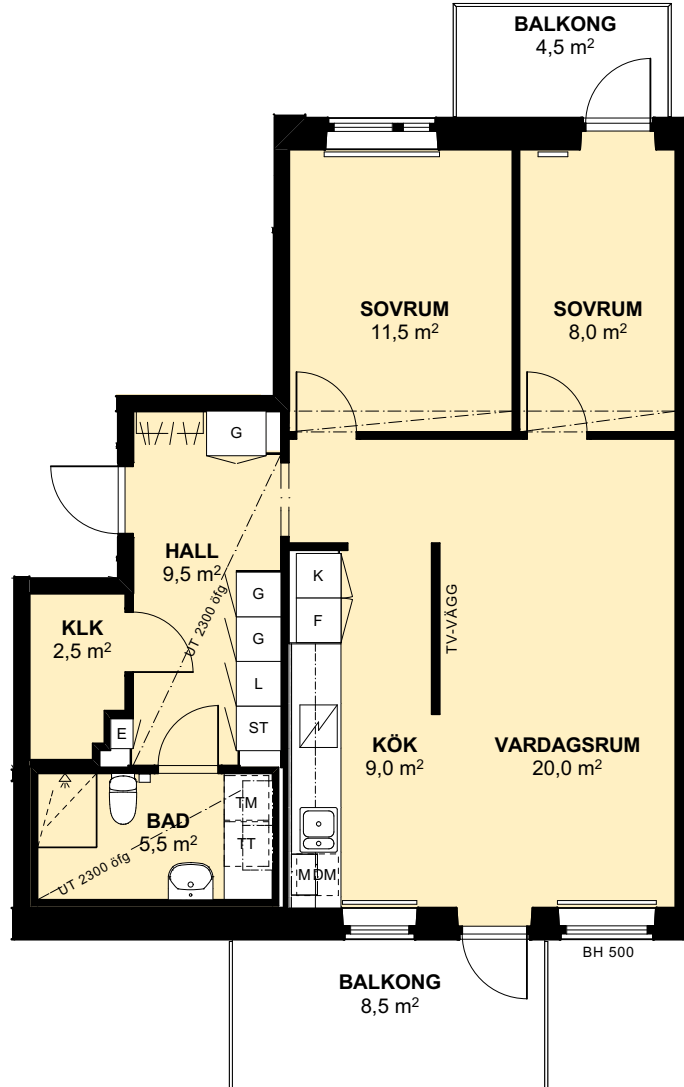
3rok

ca 72,5 kvm

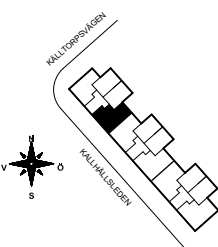
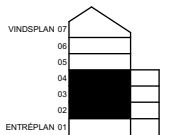
LÄGENHETSFÖRRÅD: ca 3,0 kvm

GENERELL RUMSHÖJD: 2600 mm

BRÖSTNINGSHÖJD FÖNSTER: 800 mm
om ej annat anges



PLACERING I BYGGNAD



FÖRKLARINGAR

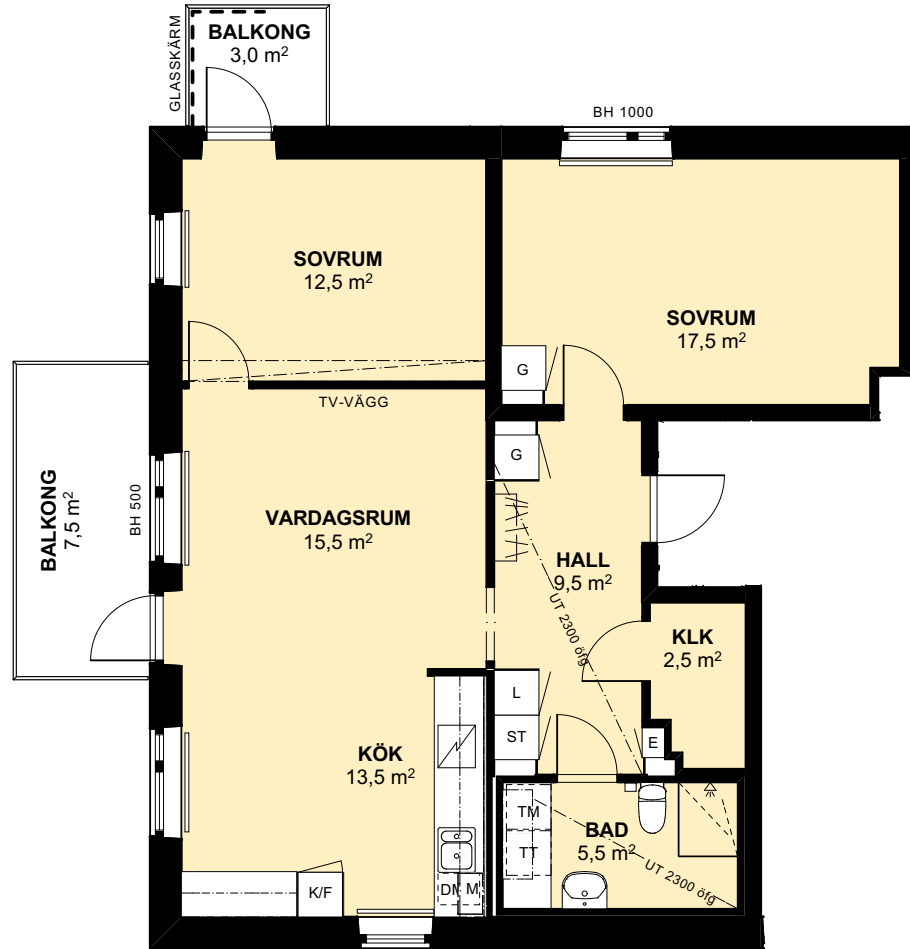
G	GARDEROB	DM	DISKMASKIN	LÄGRE RUMSHÖJD
L	LINNESKÅP	TM	TVÄTTMASKIN	KLK KLÄDKAMMARE
ST	STÄDSKÅP	TT	TORKTUMLARE	BH BRÖSTNINGSHÖJD (800 mm OM EJ ANNAT ANGES)
K	KYL	T/T	KOMBIMASKIN	— ÖVERSKÅP
F	FRYS	DUSCH		- - - GLASSKÄRM
K/F	KYL / FRYS	WASHING MACHINE	PLATS FÖR KAPPHYLLA	
LIGHTNING BOLT	INDUKTIONSHÅLL UGN UNDER HALL	E	ELCENTRAL / IT-SKÅP	
M	MIKRO I VÄGGSKÅP	RADIATOR		

MÄTTANGIVELSER ÄR UNGEFÄRLIGA. RÄTT TILL ÄNDRINGAR FÖRBEHÅLLES. OBS! KVADRATMETER I RUMMEN ANGER INTE HELA BOSTADSYTAN.
LÄGENHETSRTNINGARNA FRAMTAGNA AV ARKITEKTER SVANSTRÖM SCHERRER 2018-10-05

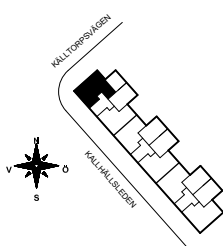


HSB - där möjligheterna bor

LÄGENHETSFÖRRÅD: ca 3,0 kvm
GENERELL RUMSHÖJD: 2600 mm
BRÖSTNINGSHÖJD FÖNSTER: 800 mm
om ej annat anges



PLACERING I BYGGNAD



FÖRKLARINGAR

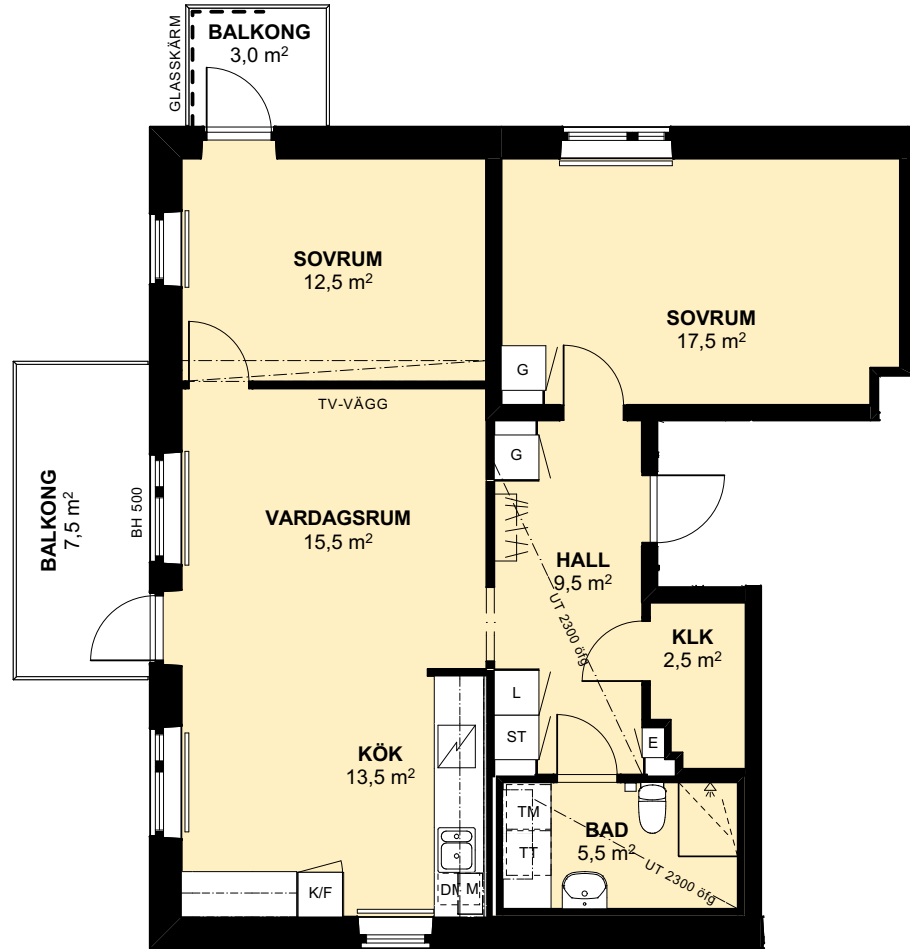
G	GARDEROB	DM	DISKMASKIN	LÅGRE RUMSHÖJD
L	LINNESKÅP	TM	TVÄTTMASKIN	KLK KLÄDKAMMARE
ST	STÄDSKÅP	TT	TORKTUMLARE	BH BRÖSTNINGSHÖJD (800 mm OM EJ ANNAT ANGES)
K	KYL	T/T	KOMBIMASKIN	— ÖVERSKÅP
F	FRYS	DUSCH		- - - GLASSKÄRM
K/F	KYL / FRY	PLATS FÖR KAPPHYLLA		
INDUKTIONSHÄLL UGN UNDER HALL		E	ELCENTRAL / IT-SKÅP	
M	MIKRO I VÄGGSKÅP	RADIATOR		

MÄTTANGIVELSER ÄR UNGEFÄRLIGA. RÄTT TILL ÄNDRINGAR FÖRBEHÅLLES. OBS! KVADRATMETER I RUMMEN ANGER INTE HELA BOSTADSYTAN.
LÄGENHETS-RITNINGARNA FRAMTAGNA AV ARKITEKTER SVANSTRÖM SCHERRER 2018-10-05

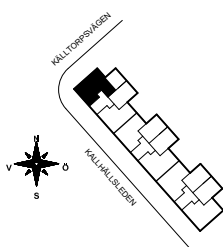


HSB - där möjligheterna bor

LÄGENHETSFÖRRÅD: ca 3,0 kvm
GENERELL RUMSHÖJD: 2600 mm
BRÖSTNINGSHÖJD FÖNSTER: 800 mm
om ej annat anges



PLACERING I BYGGNAD



FÖRKLARINGAR

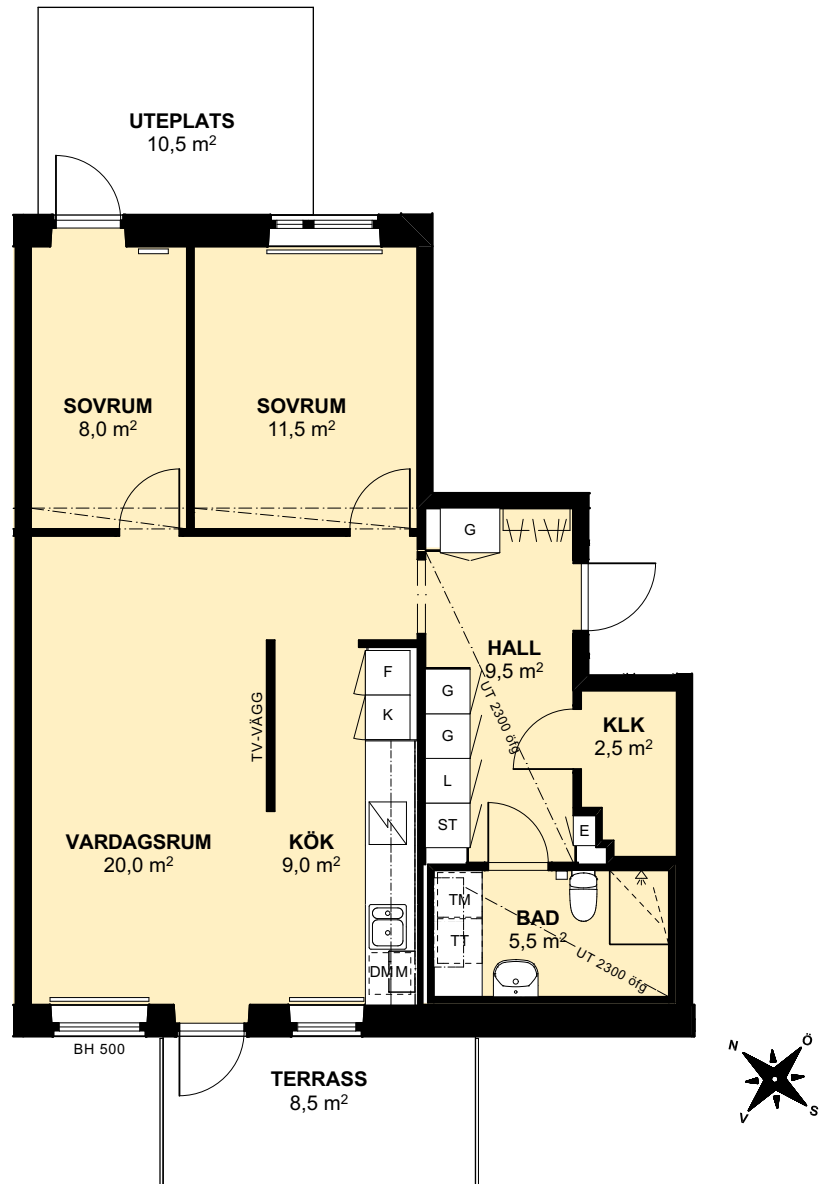
GARDEROB	DISKMASKIN	LÄGRE RUMSHÖJD
LINNESKÅP	TVÄTTMASKIN	KLÄDKAMMARE
STÄDSKÅP	TORKTUMLARE	BRÖSTNINGSHÖJD (800 mm OM EJ ANNAT ANGES)
KYL	KOMBIMASKIN	ÖVERSKÅP
FRYS	DUSCH	GLASSKÄRM
KYL / FRYS	PLATS FÖR KAPPHYLLA	
INDUKTIONSHÅLL UGN UNDER HALL	ELCENTRAL / IT-SKÅP	
MIKRO I VÄGGSKÅP	RADIATOR	

MÄTTANGIVELSER ÄR UNGEFÄRLIGA. RÄTT TILL ÄNDRINGAR FÖRBEHÅLLES. OBS! KVADRATMETER I RUMMEN ANGER INTE HELA BOSTADSYTAN.
LÄGENHETS-RITNINGARNA FRAMTAGNA AV ARKITEKTER SVANSTRÖM SCHERRER 2018-10-05

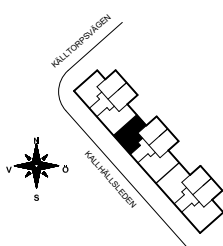


HSB - där möjligheterna bor

LÄGENHETSFÖRRÅD: ca 3,0 kvm
GENERELL RUMSHÖJD: 2600 mm
BRÖSTNINGSHÖJD FÖNSTER: 800 mm
om ej annat anges



PLACERING I BYGGNAD



FÖRKLARINGAR

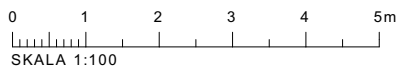
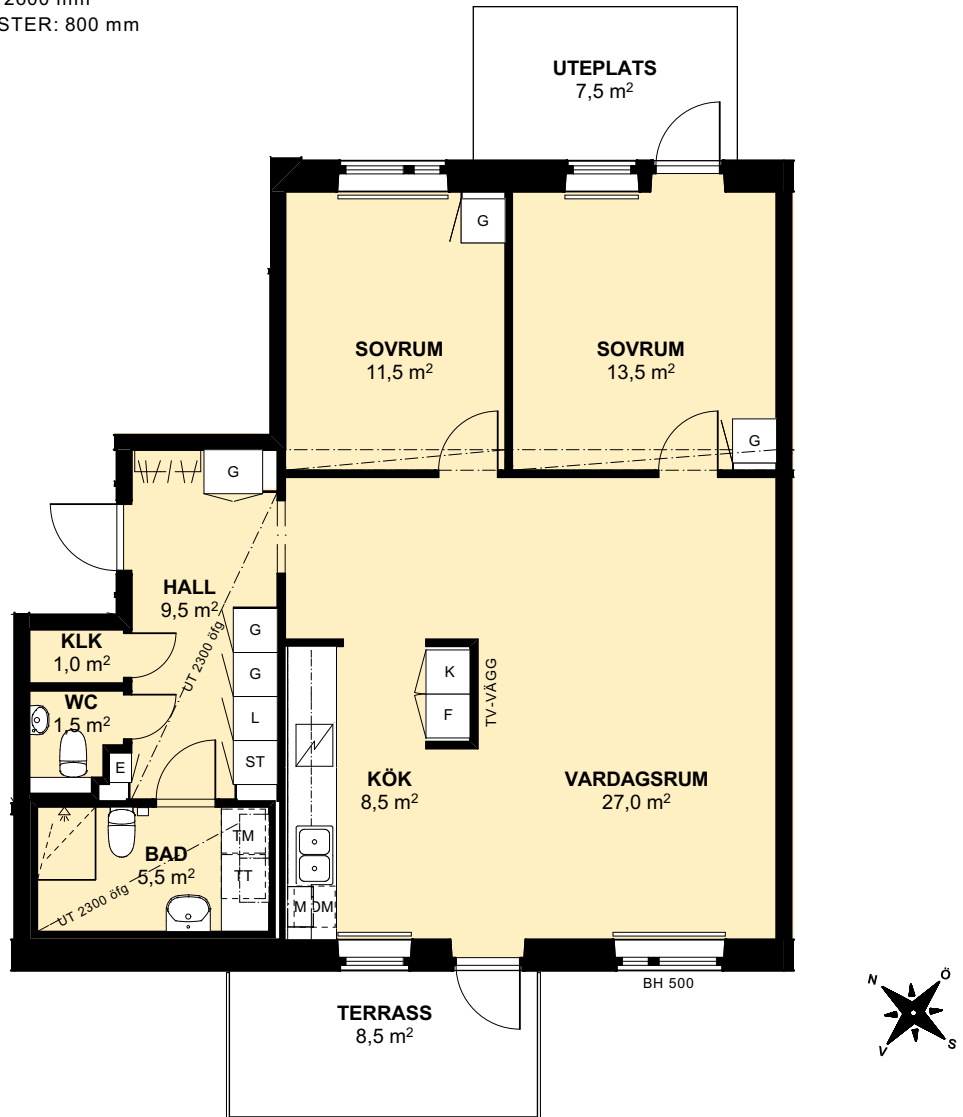
GARDEROB	DISKMASKIN	LÄGRE RUMSHÖJD
LINNESKÅP	TVÄTTMASKIN	KLÄDKAMMARE
STÄDSKÅP	TORKTUMLARE	BRÖSTNINGSHÖJD (800 mm OM EJ ANNAT ANGES)
KYL	KOMBIMASKIN	ÖVERSKÅP
FRY	DUSCH	GLASSKÅRM
KYL / FRY	PLATS FÖR KAPPHYLLA	
INDUKTIONSHÅLL UGN UNDER HALL	ELCENTRAL / IT-SKÅP	
MIKRO I VÄGGSKÅP	RADIATOR	

MÄTTANGIVELSER ÄR UNgefärliga. RÄTT TILL ÄNDRINGAR FÖRBEHÅLLES. OBS! KVADRATMETER I RUMMEN ANGER INTE HELA BOSTADSYTAN.
LÄGENHETS-RITNINGARNA FRAMTAGNA AV ARKITEKTER SVANSTRÖM SCHERRER 2018-10-05

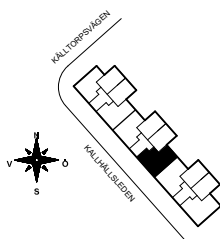
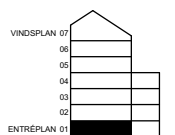


HSB - där möjligheterna bor

LÄGENHETSFÖRRÅD: ca 3,0 kvm
GENERELL RUMSHÖJD: 2600 mm
BRÖSTNINGSHÖJD FÖNSTER: 800 mm
om ej annat anges



PLACERING I BYGGNAD



FÖRKLARINGAR

GARDEROB	DISKMASKIN	LÄGRE RUMSHÖJD
LINNESKÅP	TVÄTTMASKIN	KLÄDKAMMARE
STÅDSKÅP	TORKTUMLARE	BRÖSTNINGSHÖJD (800 mm OM EJ ANNAT ANGES)
KYL	KOMBIMASKIN	ÖVERSKÅP
FRYS	DUSCH	GLASSKÅRM
KYL / FRYS	PLATSER FÖR KAPPHYLLA	
INDUKTIONSHÅLL UGN UNDER HÅLL	ELCENTRAL / IT-SKÅP	
MIKRO I VÄGGSKÅP	RADIATOR	

MÄTTANGIVELSER ÄR UNGEFÄRLIGA. RÄTT TILL ÄNDRINGAR FÖRBEHALLES. OBS! KVADRÄTMETER I RUMMEN ANGER INTE HELA BOSTADSYTTAN. LÄGENHETS-RITNINGARNA FRAMTAGNA AV ARKITEKTER SVANSTRÖM SCHERRER 2018-10-05



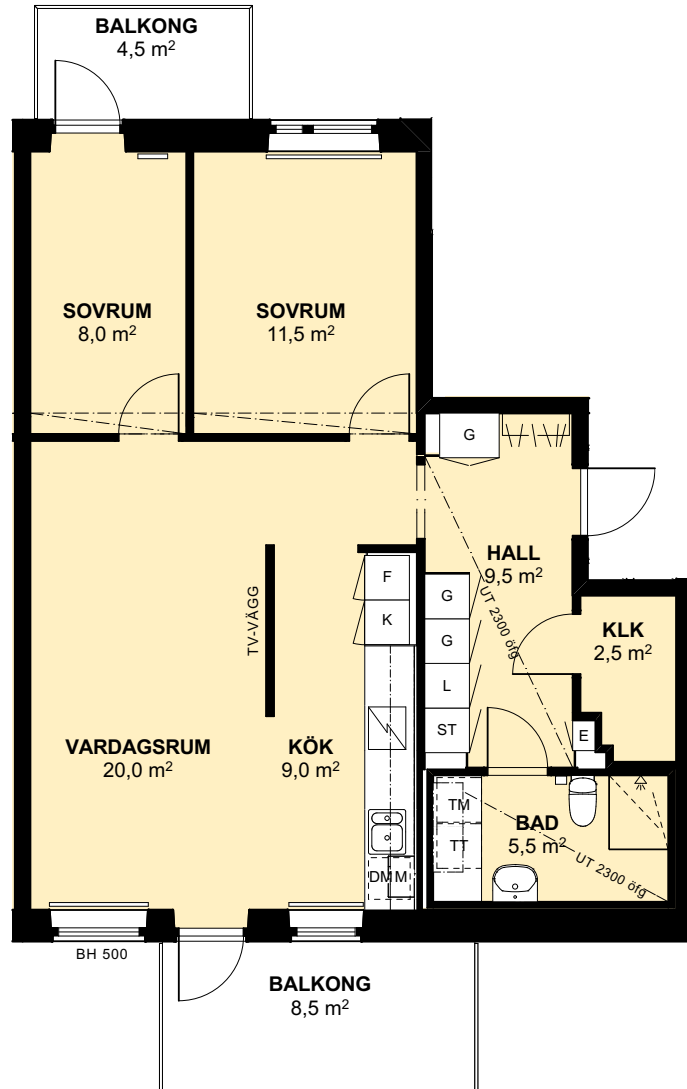
HSB - där möjligheterna bor

LGH 23 - plan 02 LGH 37 - plan 06
 LGH 27 - plan 03
 LGH 31 - plan 04

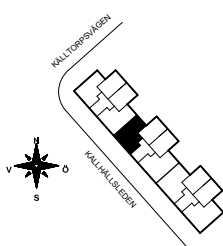
3rok

ca 72,5 kvm

LÄGENHETS-FÖRRÅD: ca 3,0 kvm
 GENERELL RUMSHÖJD: 2600 mm
 BRÖSTNINGSHÖJD FÖNSTER: 800 mm
 om ej annat anges



PLACERING I BYGGNAD



FÖRKLARINGAR

G	GARDEROB	DM	DISKMASKIN	LÅGRE RUMSHÖJD	
L	LINNESKÅP	TM	TVÄTTMASKIN	KLK	KLÄDKAMMARE
ST	STÄDSKÅP	TT	TORKTUMLARE	BH	BRÖSTNINGSHÖJD (800 mm OM EJ ANNAT ANGES)
K	KYL	T/T	KOMBIMASKIN	ÖVERSKÅP	
F	FRYS	DUSCH		GLASSKÅP	
K/F	KYL / FRY	PLATS FÖR KAPPHYLLA			
INDUKTIONSHÄLL UGN UNDER HÄLL		E	ELCENTRAL / IT-SKÅP		
M	MIKRO I VÄGGSKÅP	RADIATOR			

MÄTTANGIVELSER ÄR UNGEFÄRLIGA. RÄTT TILL ÄNDRINGAR FÖRBEHÅLLES. OBS! KVADRATMETER I RUMMEN ANGER INTE HELA BOSTADSYTAN.
 LÄGENHETS-RITNINGARNA FRAMTAGNA AV ARKITEKTER SVANSTRÖM SCHERRER 2018-10-05



HSB - där möjligheterna bor

HSB BRF TRIM

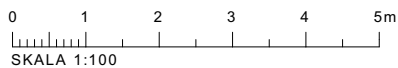
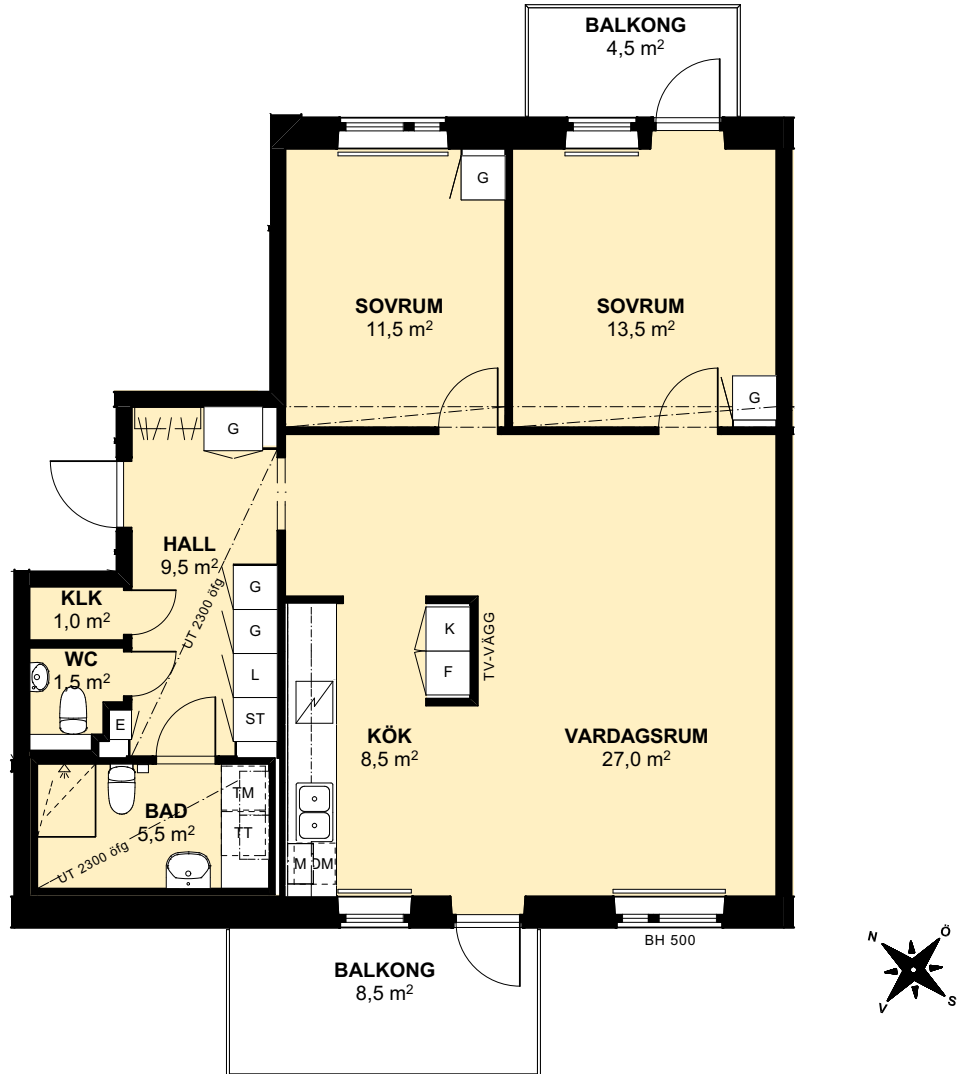
LÄGENHETS-RITNING

LGH 26 - plan 02 LGH 38 - plan 06
 LGH 30 - plan 03
 LGH 34 - plan 04

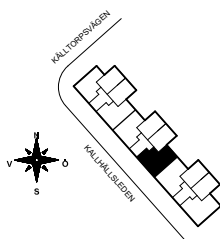
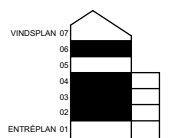
3rok

ca 87,5 kvm

LÄGENHETSFÖRRÅD: ca 3,0 kvm
 GENERELL RUMSHÖJD: 2600 mm
 BRÖSTNINGSHÖJD FÖNSTER: 800 mm
 om ej annat anges



PLACERING I BYGGNAD



FÖRKLARINGAR

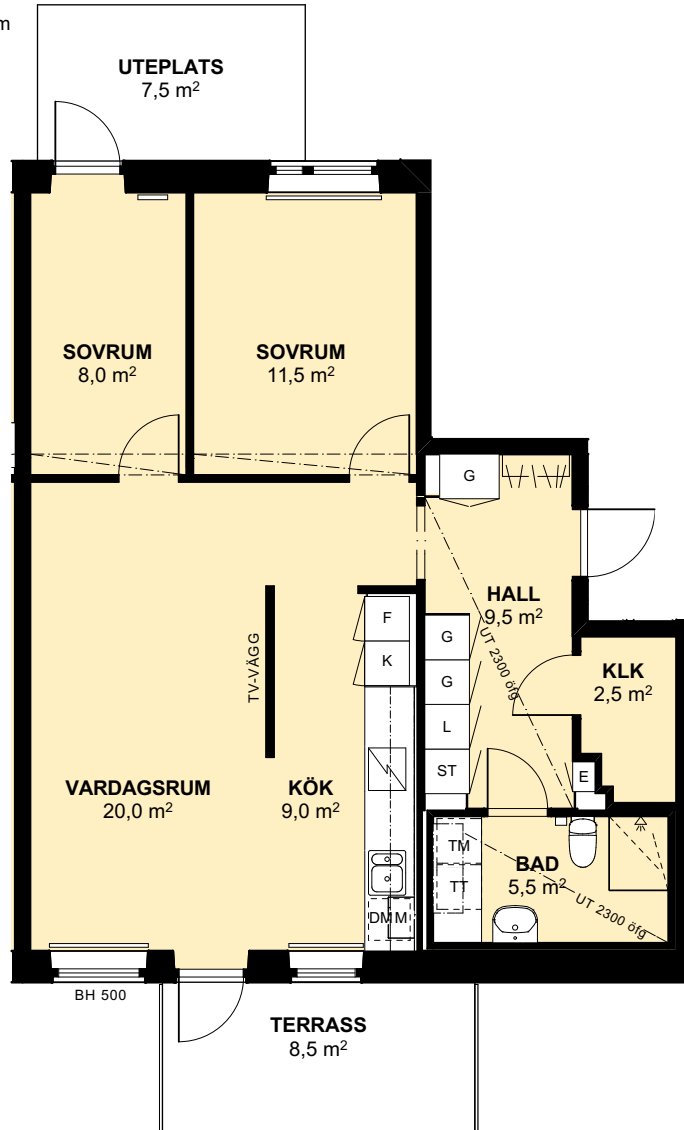
GARDEROB	DISKMASKIN	LÄGRE RUMSHÖJD
LINNESKÅP	TVÄTTMASKIN	KLÄDKAMMARE
STÅDSKÅP	TORKTUMLARE	BRÖSTNINGSHÖJD (800 mm OM EJ ANNAT ANGES)
KYL	KOMBIMASKIN	ÖVERSKÅP
FRYS	DUSCH	GLASSKÅRM
KYL / FRYS	PLATS FÖR KAPPHYLLA	
INDUKTIONSHÅLL UGN UNDER HÅLL	ELCENTRAL / IT-SKÅP	
MIKRO I VÄGGSKÅP	RADIATOR	

MÄTTANGIVELSER ÄR UNGEFÄRLIGA. RÄTT TILL ÄNDRINGAR FÖRBEHALLES. OBS! KVADRÄTMETER I RUMMEN ANGER INTE HELA BOSTADSYTTAN. LÄGENHETS-RITNINGARNA FRAMTAGNA AV ARKITEKTER SVANSTRÖM SCHERRER 2018-10-05

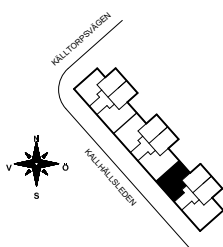


HSB - där möjligheterna bor

LÄGENHETS-FÖRRÅD: ca 3,0 kvm
GENERELL RUMSHÖJD: 2600 mm
BRÖSTNINGSHÖJD FÖNSTER: 800 mm
om ej annat anges



PLACERING I BYGGNAD



FÖRKLARINGAR

G	GARDEROB	DM	DISKMASKIN	LÄGRE RUMSHÖJD
L	LINNESKÅP	TM	TVÄTTMASKIN	KLK KLÄDKAMMARE
ST	STÄDSKÅP	TT	TORKTUMLARE	BH BRÖSTNINGSHÖJD (800 mm OM EJ ANNAT ANGES)
K	KYL	T/T	KOMBIMASKIN	— ÖVERSKÅP
F	FRYS	DUSCH		- - - GLASSKÄRM
K/F	KYL / FRY	PLATS FÖR KAPPHYLLA		
I	INDUKTIONSHÄLL UGN UNDER HALL	E	ELCENTRAL / IT-SKÅP	
M	MIKRO I VÄGGSKÅP	RADIATOR		

MÄTTANGIVELSER ÄR UNGEFÄRLIGA. RÄTT TILL ÄNDRINGAR FÖRBEHÅLLES. OBS! KVADRATMETER I RUMMEN ANGER INTE HELA BOSTADSYTAN.
LÄGENHETS-RITNINGARNA FRAMTAGNA AV ARKITEKTER SVANSTRÖM SCHERRER 2018-10-05



HSB - där möjligheterna bor

LGH 41 - plan 02

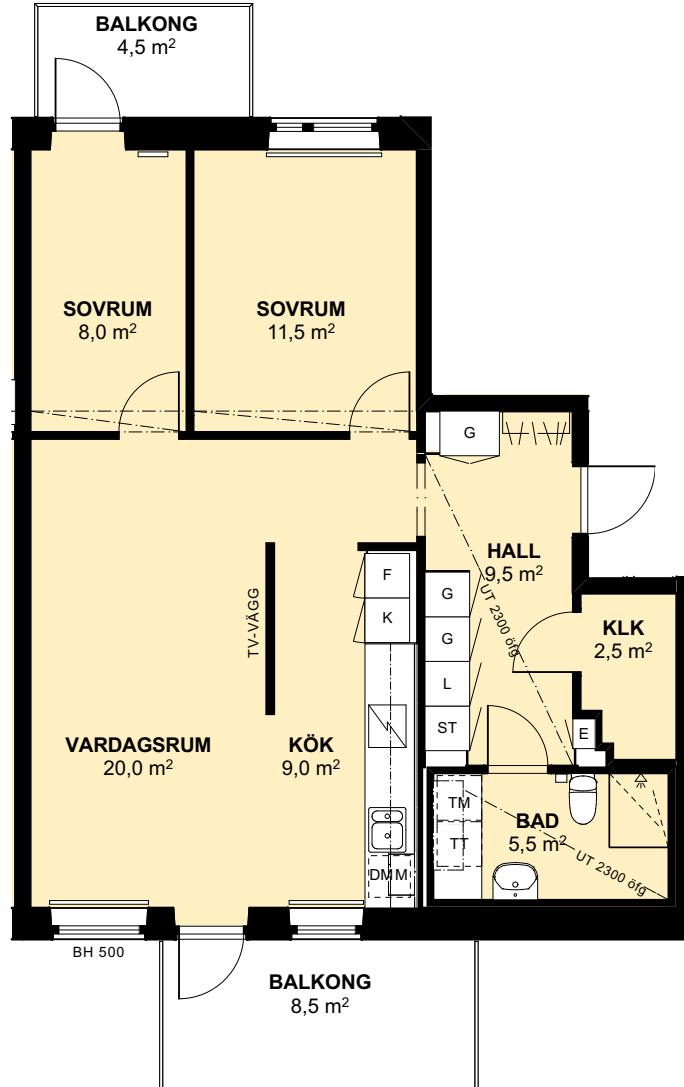
LGH 45 - plan 03

LGH 49 - plan 04

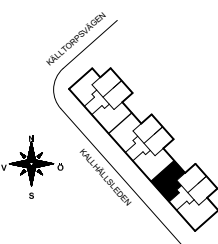
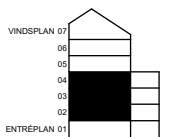
3rok

ca 72,5 kvm

LÄGENHETSFÖRRÅD: ca 3,0 kvm
 GENERELL RUMSHÖJD: 2600 mm
 BRÖSTNINGSHÖJD FÖNSTER: 800 mm
 om ej annat anges



PLACERING I BYGGNAD



FÖRKLARINGAR

G	GARDEROB	DM	DISKMASKIN	LÅGRE RUMSHÖJD	
L	LINNESKÅP	TM	TVÄTTMASKIN	KLK	KLÄDKAMMARE
ST	STÄDSKÅP	TT	TORKTUMLARE	BH	BRÖSTNINGSHÖJD (800 mm OM EJ ANNAT ANGES)
K	KYL	T/T	KOMBIMASKIN	ÖVERSKÅP	
F	FRYS	DUSCH		GLASSKÅP	
K/F	KYL / FRY	PLATS FÖR KAPPHYLLA			
INDUKTIONSHÄLL UGN UNDER HALL		E	ELCENTRAL / IT-SKÅP		
M	MIKRO I VÄGGSKÅP	RADIATOR			

MÄTTANGIVELSER ÄR UNGEFÄRLIGA. RÄTT TILL ÄNDRINGAR FÖRBEHÅLLES. OBS! KVADRATMETER I RUMMEN ANGER INTE HELA BOSTADSYTAN.
 LÄGENHETSRTNINGARNA FRAMTAGNA AV ARKITEKTER SVANSTRÖM SCHERRER 2018-10-05



HSB - där möjligheterna bor



LGH 44 - plan 02

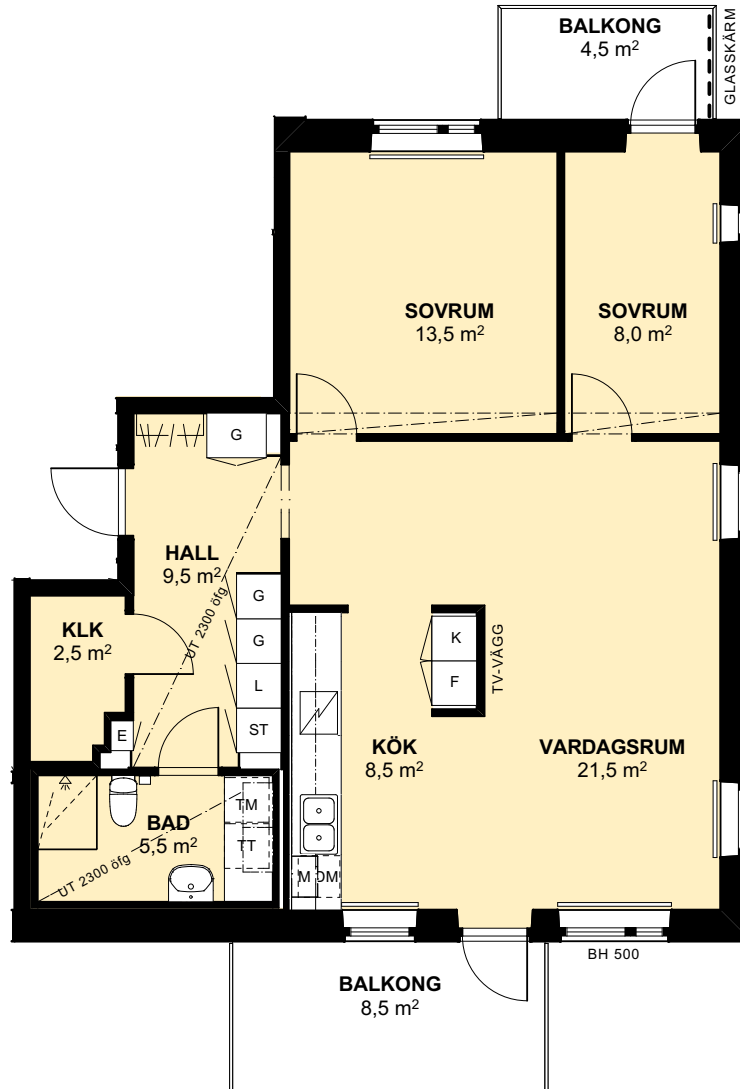
LGH 48 - plan 03

LGH 52 - plan 04

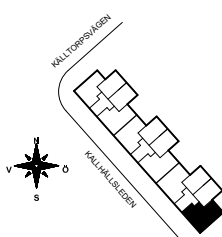
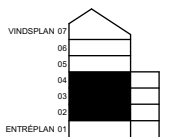
LÄGENHETS-FÖRRÅD: ca 3,0 kvm

GENERELL RUMSHÖJD: 2600 mm

BRÖSTNINGSHÖJD FÖNSTER: 800 mm
om ej annat anges



PLACERING I BYGGNAD

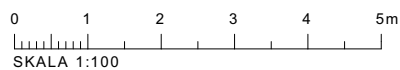
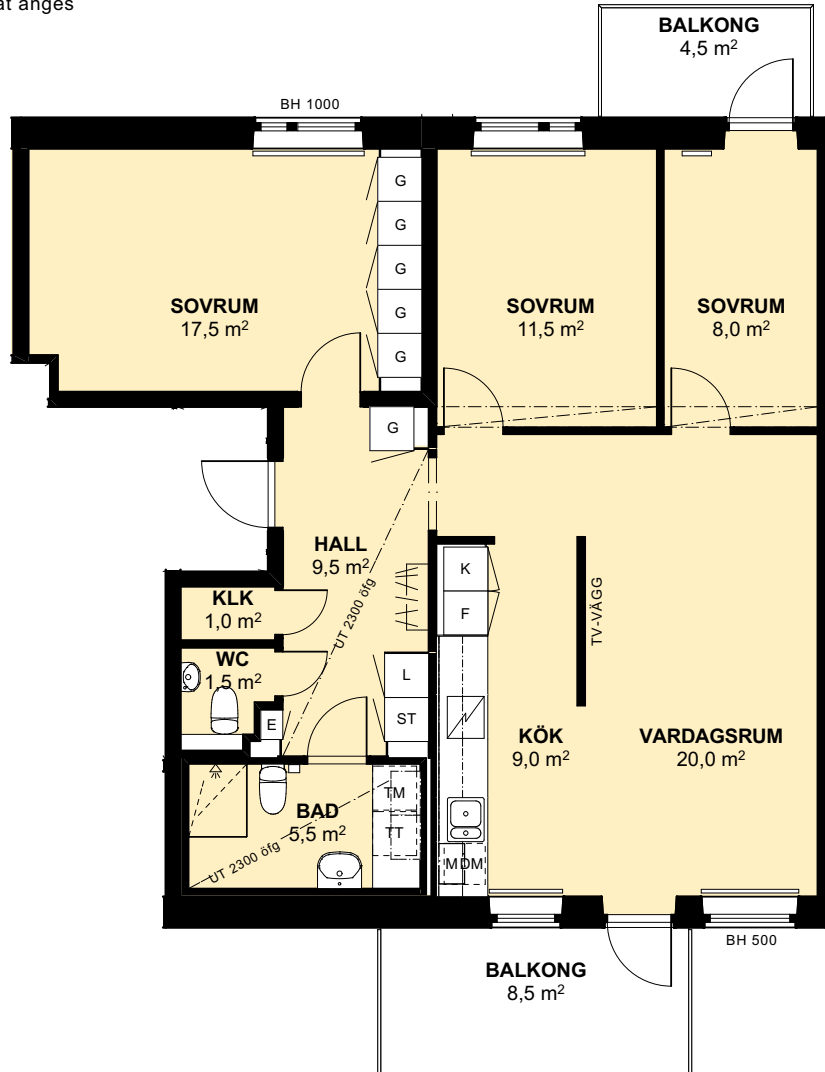


FÖRKLARINGAR

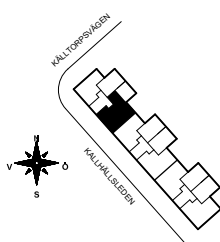
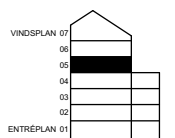
G	GARDEROB	DM	DISKMASKIN	LÄGRE RUMSHÖJD
L	LINNESKÅP	TM	TVÄTTMASKIN	KLK KLÄDKAMMARE
ST	STÄDSKÅP	TT	TORKTUMLARE	BH BRÖSTNINGSHÖJD (800 mm OM EJ ANNAT ANGES)
K	KYL	T/T	KOMBIMASKIN	— ÖVERSKÅP
F	FRYS	DUSCH		- - - GLASSKÄRM
K/F	KYL / FRY	PLATS FÖR KAPPHYLLA		
INDUKTIONSHÅLL UGN UNDER HALL		E	ELCENTRAL / IT-SKÅP	
M	MIKRO I VÄGGSKÅP	RADIATOR		



LÄGENHETSFÖRRÅD: ca 4,0 kvm
GENERELL RUMSHÖJD: 2600 mm
BRÖSTNINGSHÖJD FÖNSTER: 800 mm
om ej annat anges



PLACERING I BYGGNAD



FÖRKLARINGAR

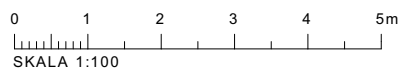
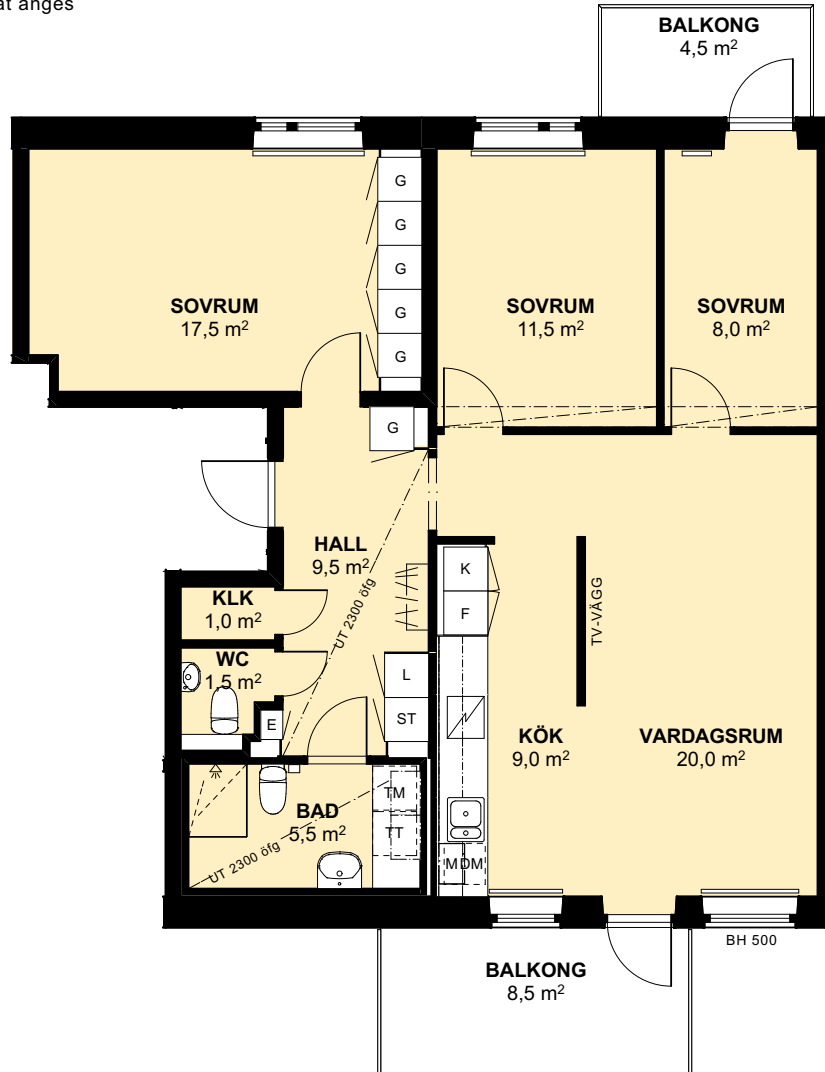
G GARDEROB	DM DISKMASKIN	LÄGRE RUMSHÖJD
L LINNESKÅP	TM TVÄTTMASKIN	KLK KLÄDKAMMARE
ST STÅDSKÅP	TT TORKTUMLARE	BH BRÖSTNINGSHÖJD (800 mm OM EJ ANNAT ANGES)
K KYL	T/T KOMBIMASKIN	ÖVERSKÅP
F FRY	DUSCH	GLASSKÄRM
K/F KYL / FRY	PLATS FÖR KAPPHYLLA	
INDUKTIONSHÄLL UGN UNDER HÄLL	E ELCENTRAL / IT-SKÅP	
M MIKRO I VÄGGSKÅP	RADIATOR	

MÄTTANGIVELSER ÄR UNGEFÄRLIGA. RÄTT TILL ÄNDRINGAR FÖRBEHALLES. OBS! KVADRÄTMETER I RUMMEN ANGER INTE HELA BOSTADSYTTAN. LÄGENHETS-RITNINGARNA FRAMTAGNA AV ARKITEKTER SVANSTRÖM SCHERRER 2018-10-05

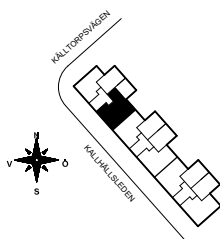
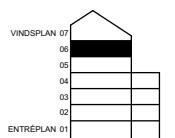


HSB - där möjligheterna bor

LÄGENHETS-FÖRRÅD: ca 4,0 kvm
GENERELL RUMSHÖJD: 2600 mm
BRÖSTNINGSHÖJD FÖNSTER: 800 mm
om ej annat anges



PLACERING I BYGGNAD



FÖRKLARINGAR

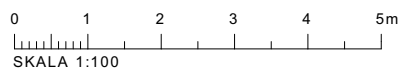
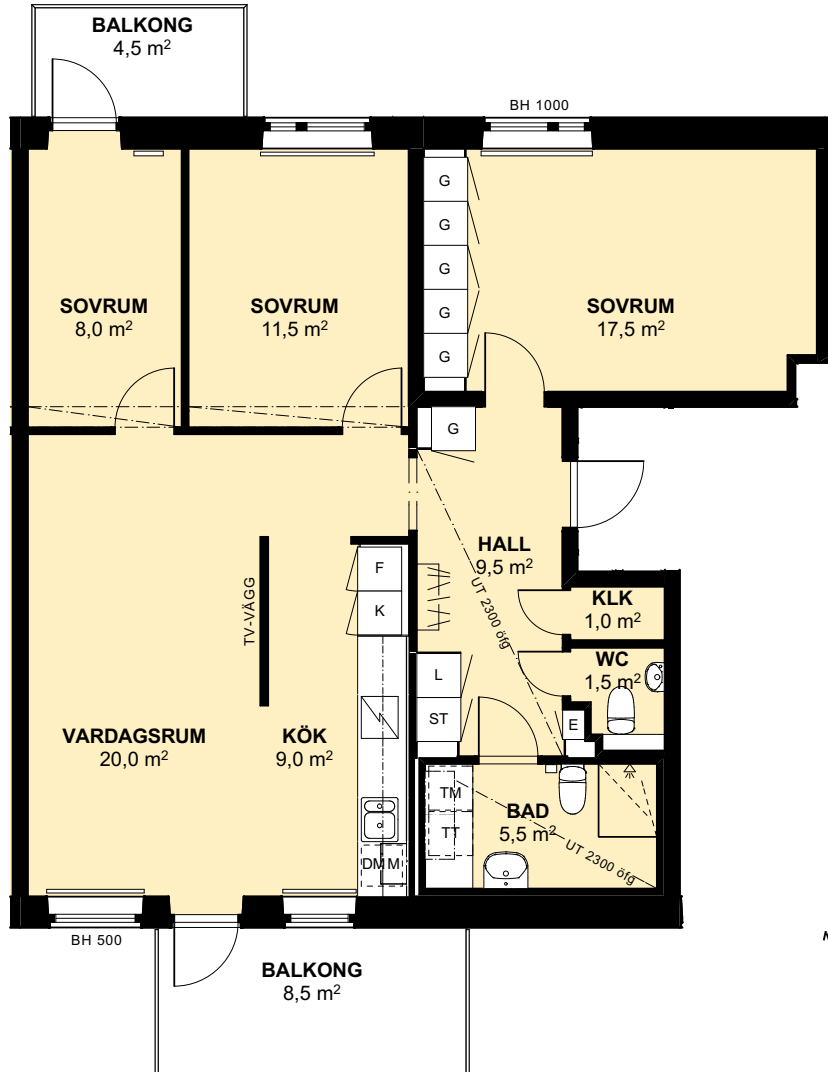
GARDEROB	DISKMASKIN	LÄGRE RUMSHÖJD
LINNESKÅP	TVÄTTMASKIN	KLÄDKAMMARE
STÅDSKÅP	TORKTUMLARE	BRÖSTNINGSHÖJD (800 mm OM EJ ANNAT ANGES)
KYL	KOMBIMASKIN	ÖVERSKÅP
FRYS	DUSCH	GLASSKÅRM
KYL / FRYS	PLATS FÖR KAPPHYLLA	
INDUKTIONSHÅLL UGN UNDER HÅLL	ELCENTRAL / IT-SKÅP	
MIKRO I VÄGGSKÅP	RADIATOR	

MÄTTANGIVELSER ÄR UNGEFÄRLIGA. RÄTT TILL ÄNDRINGAR FÖRBEHALLES. OBS! KVADRÄTMETER I RUMMEN ANGER INTE HELA BOSTADSYTTAN. LÄGENHETS-RITNINGARNA FRAMTAGNA AV ARKITEKTER SVANSTRÖM SCHERRER 2018-10-05

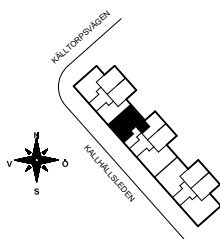
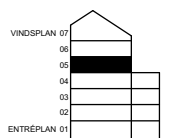


HSB - där möjligheterna bor

LÄGENHETSFÖRRÅD: ca 4,0 kvm
GENERELL RUMSHÖJD: 2600 mm
BRÖSTNINGSHÖJD FÖNSTER: 800 mm
om ej annat anges



PLACERING I BYGGNAD



FÖRKLARINGAR

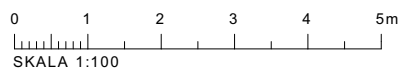
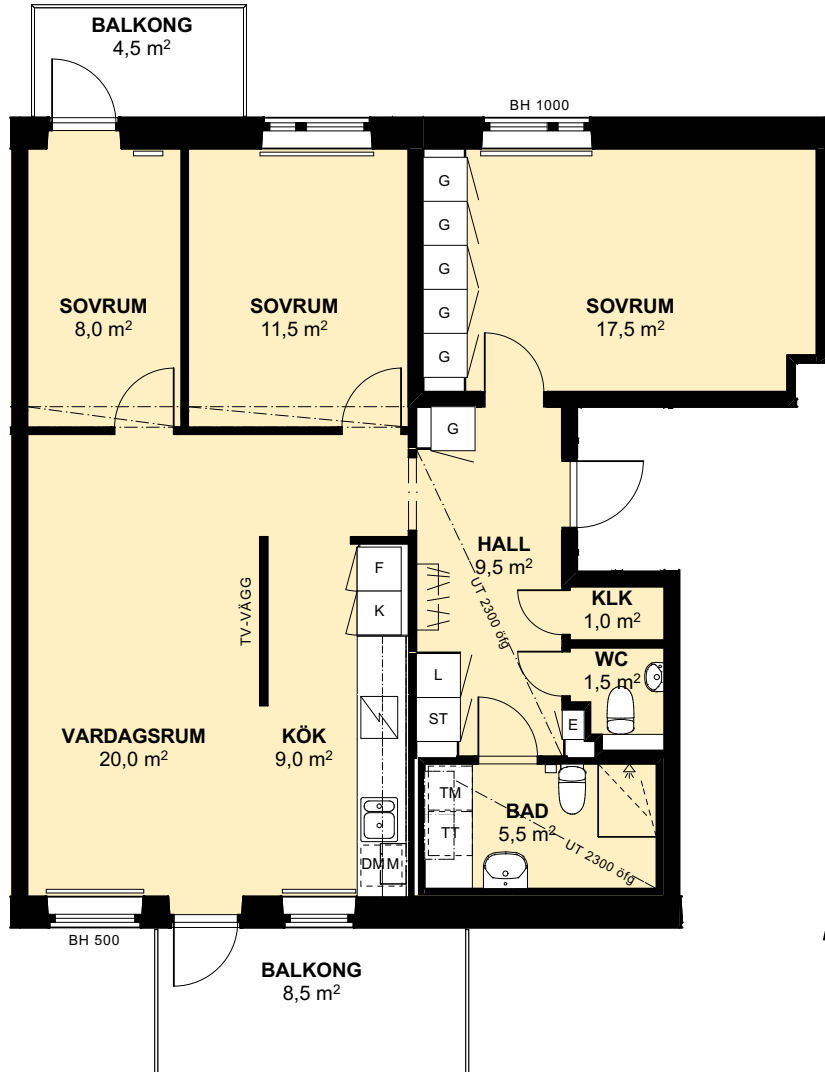
G	GARDEROB	DM	DISKMASKIN	LÄGRE RUMSHÖJD
L	LINNESKÅP	TM	TVÄTTMASKIN	KLÄDKAMMARE
ST	STÅDSKÅP	TT	TORKTUMLARE	BRÖSTNINGSHÖJD (800 mm OM EJ ANNAT ANGES)
K	KYL	T/T	KOMBIMASKIN	ÖVERSKÅP
F	FRYS	DUSCH		GLASSKÄRM
K/F	KYL / FRYS	PLATS FÖR KAPPHYLLA		
INDUKTIONSHÄLL UGN UNDER HÄLL		E	ELCENTRAL / IT-SKÅP	
M	MIKRO I VÄGGSKÅP	RADIATOR		

MÄTTANGIVELSER ÄR UNGEFÄRLIGA. RÄTT TILL ÄNDRINGAR FÖRBEHÅLLES. OBS! KVADRÄTMETER I RUMMEN ANGER INTE HELA BOSTADSYTTAN. LÄGENHETS-RITNINGARNA FRAMTAGNA AV ARKITEKTER SVANSTRÖM SCHERRER 2018-10-05

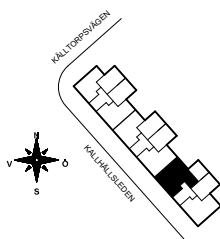
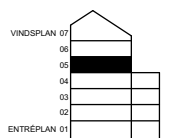


HSB - där möjligheterna bor

LÄGENHETSFÖRRÅD: ca 4,0 kvm
GENERELL RUMSHÖJD: 2600 mm
BRÖSTNINGSHÖJD FÖNSTER: 800 mm
om ej annat anges



PLACERING I BYGGNAD



FÖRKLARINGAR

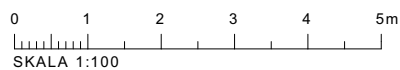
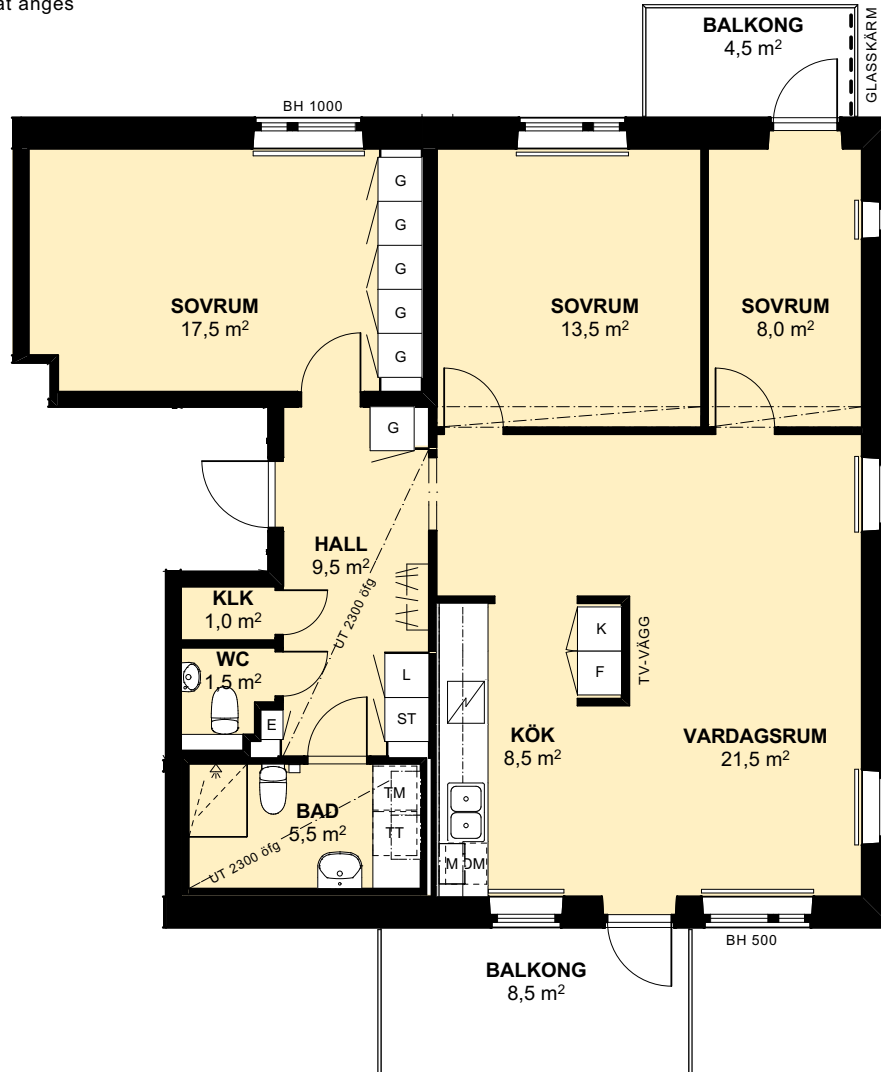
GARDEROB	DISKMASKIN	LÄGRE RUMSHÖJD
LINNESKÅP	TVÄTTMASKIN	KLÄDKAMMARE
STÅDSKÅP	TORKTUMLARE	BRÖSTNINGSHÖJD (800 mm OM EJ ANNAT ANGES)
KYL	KOMBIMASKIN	ÖVERSKÅP
FRYS	DUSCH	GLASSKÄRM
KYL / FRYS	PLATS FÖR KAPPHYLLA	
INDUKTIONSHÄLL UGN UNDER HÄLL	ELCENTRAL / IT-SKÅP	
MIKRO I VÄGGSKÅP	RADIATOR	

MÄTTANGIVELSER ÄR UNGEFÄRLIGA. RÄTT TILL ÄNDRINGAR FÖRBEHÅLLES. OBS! KVADRÄTMETER I RUMMEN ANGER INTE HELA BOSTADSYTTAN. LÄGENHETS-RITNINGARNA FRAMTAGNA AV ARKITEKTER SVANSTRÖM SCHERRER 2018-10-05

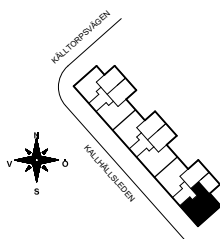
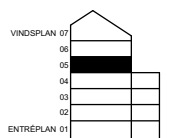


HSB - där möjligheterna bor

LÄGENHETSFÖRRÅD: ca 4,0 kvm
GENERELL RUMSHÖJD: 2600 mm
BRÖSTNINGSHÖJD FÖNSTER: 800 mm
om ej annat anges



PLACERING I BYGGNAD



FÖRKLARINGAR

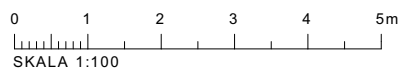
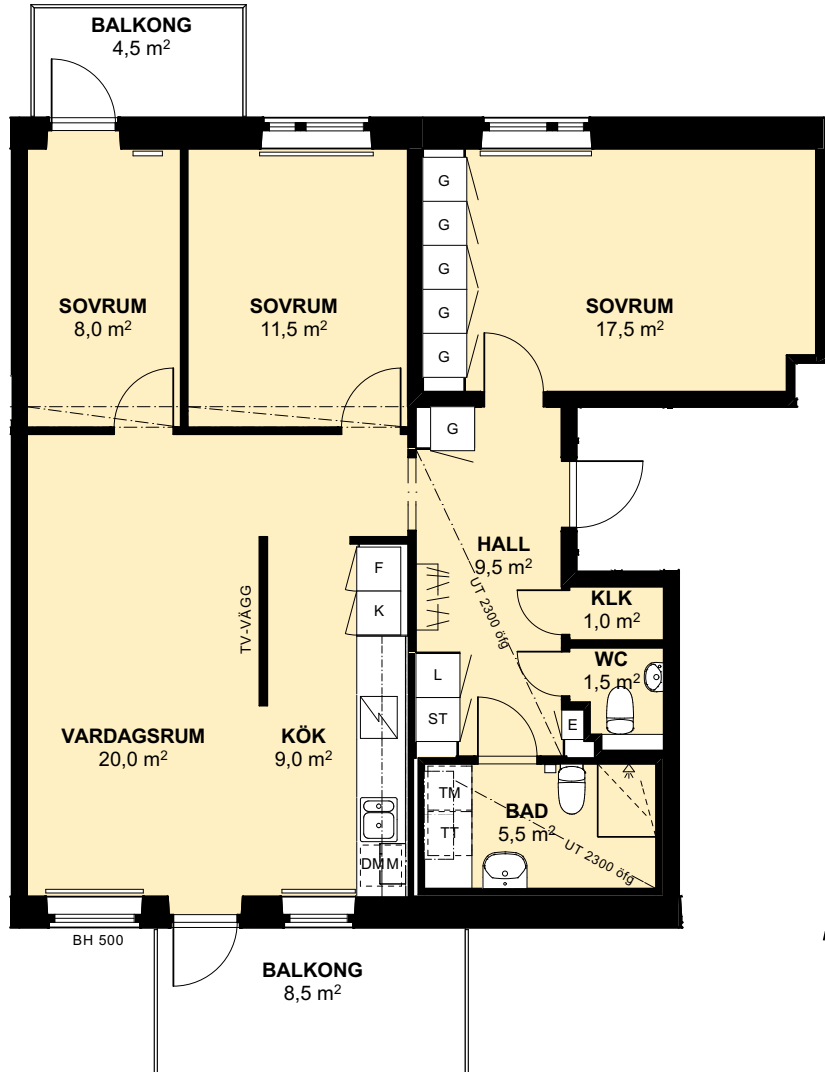
G	GARDEROB	DM	DISKMASKIN	LÄGRE RUMSHÖJD
L	LINNESKÅP	TM	TVÄTTMASKIN	KLÄDKAMMARE
ST	STÅDSKÅP	TT	TORKTUMLARE	BRÖSTNINGSHÖJD (800 mm OM EJ ANNAT ANGES)
K	KYL	T/T	KOMBIMASKIN	ÖVERSKÅP
F	FRYS	DUSCH		GLASSKÄRM
K/F	KYL / FRYS	PLATS FÖR KAPPHYLLA		
INDUKTIONSHÅLL UGN UNDER HÅLL		E	ELCENTRAL / IT-SKÅP	
M	MIKRO I VÄGGSKÅP	RADIATOR		

MÄTTANGIVELSER ÄR UNGEFÄRLIGA. RÄTT TILL ÄNDRINGAR FÖRBEHÅLLES. OBS! KVADRÄTMETER I RUMMEN ANGER INTE HELA BOSTADSYTTAN. LÄGENHETS-RITNINGARNA FRAMTAGNA AV ARKITEKTER SVANSTRÖM SCHERRER 2018-10-05

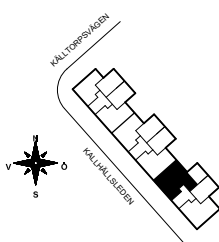
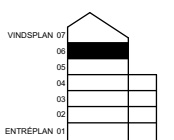


HSB - där möjligheterna bor

LÄGENHETSFÖRRÅD: ca 4,0 kvm
GENERELL RUMSHÖJD: 2600 mm
BRÖSTNINGSHÖJD FÖNSTER: 800 mm
om ej annat anges



PLACERING I BYGGNAD

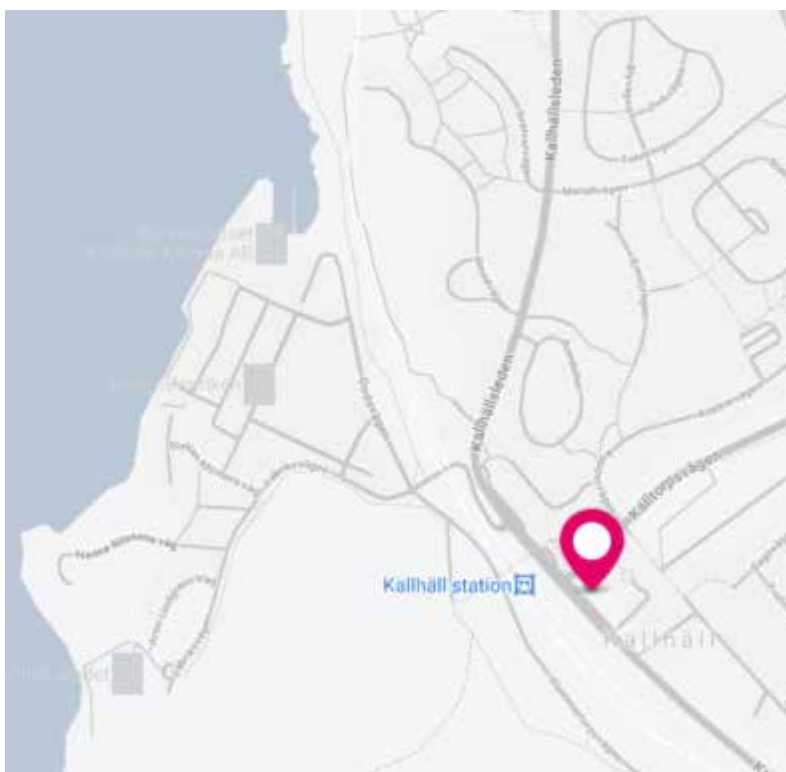


FÖRKLARINGAR

GARDEROB	DISKMASKIN	LÄGRE RUMSHÖJD
LINNESKÅP	TVÄTTMASKIN	KLÄDKAMMARE
STÅDSKÅP	TORKTUMLARE	BRÖSTNINGSHÖJD (800 mm OM EJ ANNAT ANGES)
KYL	KOMBIMASKIN	ÖVERSKÅP
FRY	DUSCH	GLASSKÄRM
KYL / FRY	PLATS FÖR KAPPHYLLA	
INDUKTIONSHÄLL UGN UNDER HÄLL	ELCENTRAL / IT-SKÅP	
MIKRO I VÄGGSKÅP	RADIATOR	



HITTA HIT



MED BIL

Kommer du med bil från E18 är avfarten vid Kallhällsleden eller Viksjöleden närmast. Resvägen till Stockholm (Norrtull) är cirka 23 minuter.

MED BUSS

Det finns två närliggande busshållplatser; Kopparvägen, där buss 584 och 591 stannar, och Kallhäll Station, där buss 35, 542, 547, 548, 560, 591 stannar.

MED TÅG

Pendeltågslinjen Bålsta-Västerhaninge stannar i Kallhäll C och kör med regelbunden trafik cirka en gång i kvarten. Restiden från Stockholm City är endast cirka 25 minuter.

KONTAKTA OSS

Är du intresserad av en bostad i HSB brf Trim?
Försäljning av lägenheterna sker genom mäklare.

Mäklare: Frida Ahlstedt, Svensk Fastighetsförmedling

Telefon: 070- 340 59 06

E-post: frida.ahlstedt@svenskfast.se

Mer information hittar du på www.hsb.se





HSB – där möjligheterna bor

HSB Bostad | Box 8160 | 104 20 Stockholm
010-442 02 10 | bostad@hsb.se | www.hsb.se