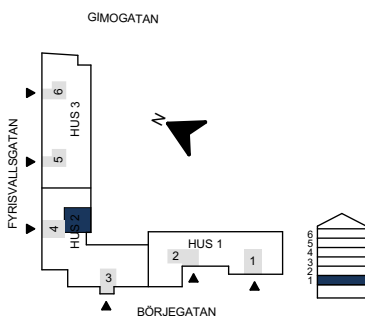
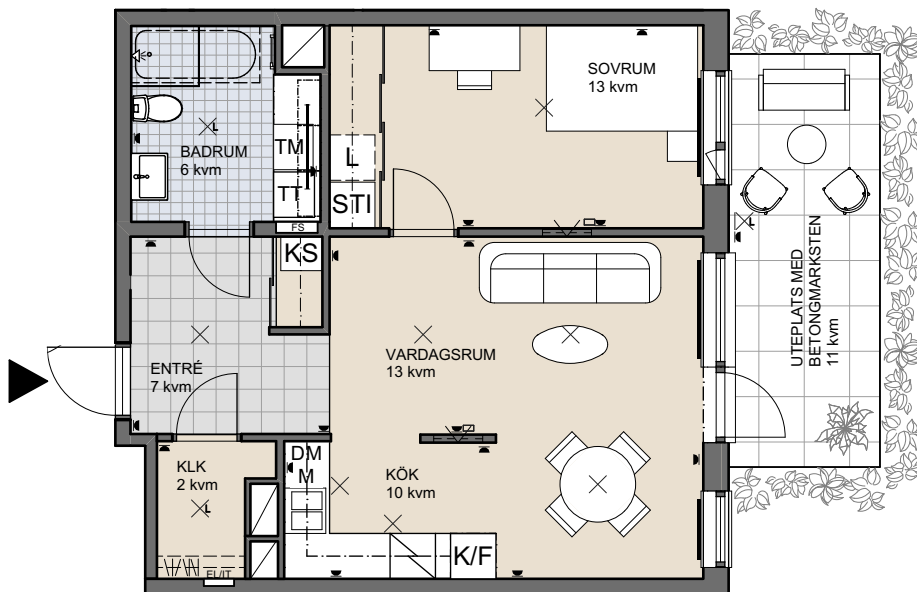


BRF NORMANN, UPPSALA

2 RUM OCH KÖK, 54 KVM

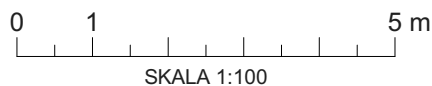
TRAPPHUS: 4 PLAN: 1 LGH NR: 45

LANTMÄTERINUMMER:1002



Bröstningshöjd fönster: 0,6 m (där ej annat anges)

Takhöjd: 2,85 m (där ej annat anges)

[hsb.se](https://www.hsb.se)

OBS Kvadratmeter i rummen utgör inte hela bostadsytan. Rätt till ändringar förbehålles.
Ovanstående lägenhetsritning går ej att förändra utöver det som redovisas.

Vid utskrift,
välj "Verklig storlek"

**HSB – där möjligheterna bor**