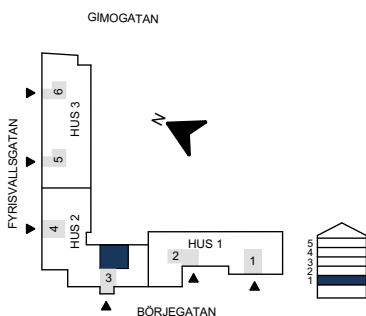
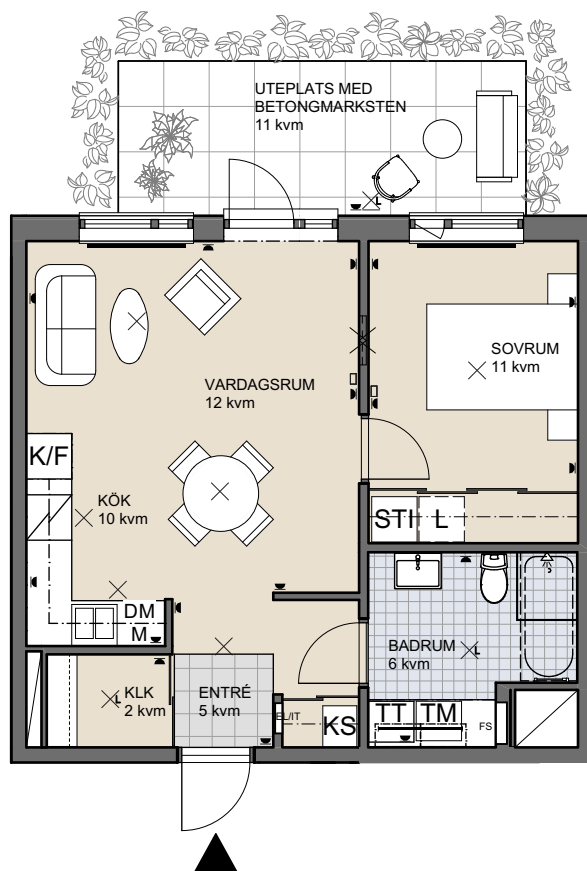
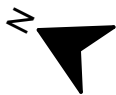


BRF NORMANN, UPPSALA

2 RUM OCH KÖK, 48 KVM

TRAPPHUS: 3 PLAN: 1 LGH NR: 30

LANTMÄTERINUMMER:1002



Bröstningshöjd fönster: 0,6 m (där ej annat anges)

Takhöjd: 2,55 m (där ej annat anges)


[hsb.se](https://www.hsb.se)

OBS Kvadratmeter i rummen utgör inte hela bostadsytan. Rätt till ändringar förbehålles.
Ovanstående lägenhetsritning går ej att förändra utöver det som redovisas.

Vid utskrift,
välj "Verklig storlek"


HSB – där möjligheterna bor