

G Garderob	ELC Elcentral	DM Diskmaskin
L Linneskåp	KLK Klädkammare	U/M Högskåp med ugn och mikro
ST Städsåp	FB Fransk balkong	K Kyl
KS Källsortering	HT Handduksfork	F Frys
Förstärkt vägg för TV	KM Kombimaskin	Väggsåp
Skjutdörrsgarderob med klädstång	TM Tvättmaskin	Väggsåp med Mikro
Kapphylla	TT Torktumlare	Plats för badkar
	Induktionshäll	

Värmekälla:
Vid BH = 0 golvstående konvektor
Vid FB radiator på vägg

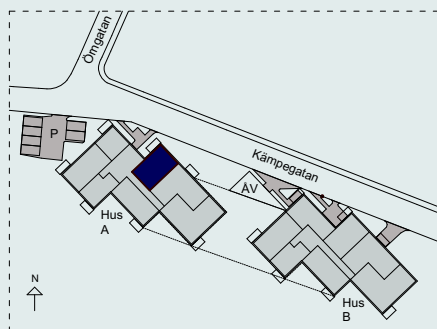
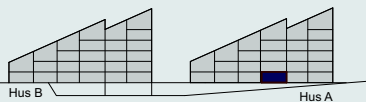
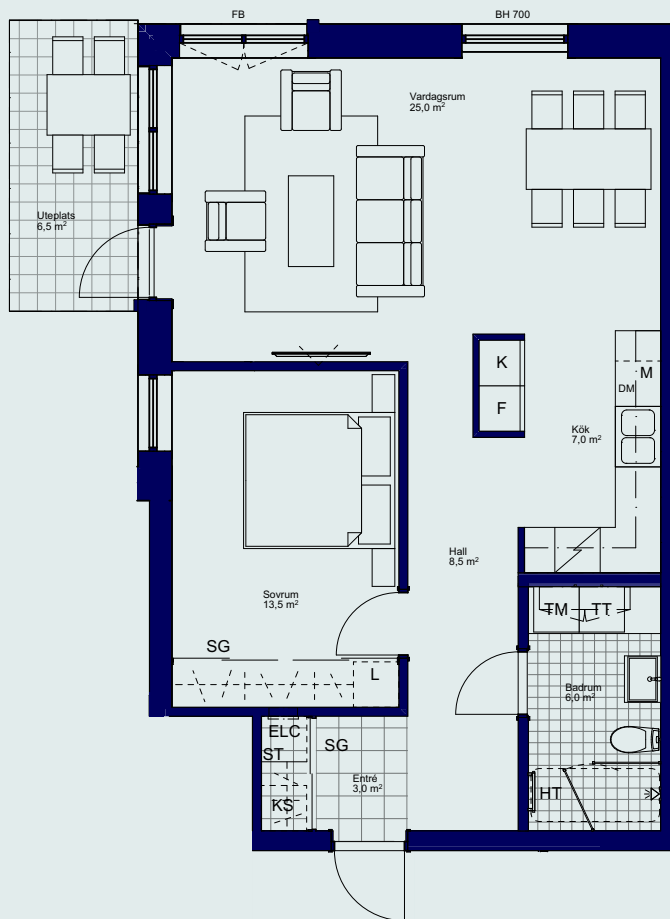
0 1 2 3 4 5 Meter
SKALA 1:100

FAKTA

Rumshöjd: ca 2 500 mm
Bröstningshöjd fönster: 0 mm
Höjder gäller där ej annat anges.
Lägenhetsförråd: ca 2,5kvm

OBS! Kvadratmeter i rummen utgör inte hela bostadsytan. Rätt till ändringar förbehålles. Ovanstående lägenhetsritning går ej att förändra utöver det som redovisas. Tillkommande radiatorer och/eller konvektorer kan förekomma





G	Garderob
---	----------

L	Linneskåp
---	-----------

ST	Städsåp
----	---------

KS	Källsortering
----	---------------

	Förstärkt vägg för TV
--	-----------------------

	Skjutdörrsgarderob med klädstång
--	----------------------------------

	Kapphylla
--	-----------

ELC	Elcentral
-----	-----------

KLK	Klädskåp
-----	----------

FB	Fransk balkong
----	----------------

HT	Handduksfork
----	--------------

KM	Kombimaskin
----	-------------

TM	Tvättmaskin
----	-------------

TT	Torktumlare
----	-------------

	Plats för badkar
--	------------------

	Induktionshäll
--	----------------

DM	Diskmaskin
----	------------

U/M	Högsåp med ugn och mikro
-----	--------------------------

K	Kyl
---	-----

F	Frys
---	------

	Väggsåp
--	---------

	Väggsåp med Mikro
--	-------------------

Värmeåp:
Vid BH = 0 golvstående konvektor
Vid FB radiator på vägg

0 1 2 3 4 5 Meter
SKALA 1:100

FAKTA

Rumshöjd: ca 2 500 mm

Bröstningshöjd fönster: 0 mm

Höjder gäller där ej annat anges.

Lägenhetsförråd: ca 2,5kvm

OBS! Kvadratmeter i rummen utgör inte hela bostadsytan. Rätt till ändringar förbehålles. Ovanstående lägenhetsritning går ej att förändra utöver det som redovisas. Tillkommande radiatorer och/eller konvektorer kan förekomma

