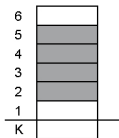
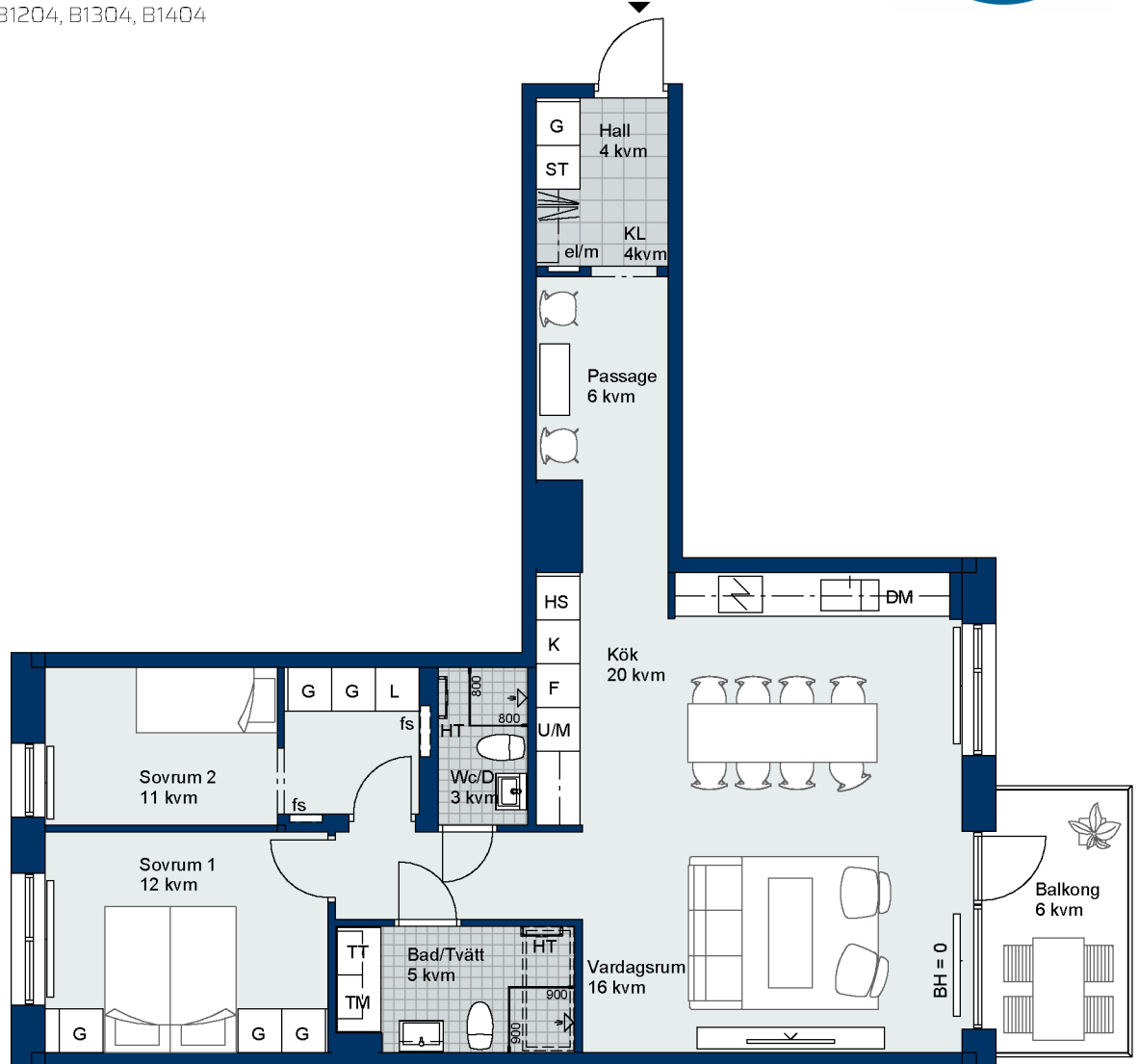
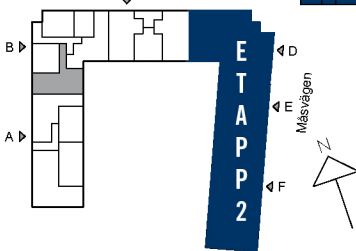


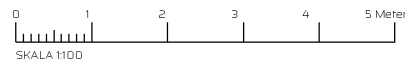
Lantmäterinumnummer: B1104, B1204, B1304, B1404



Öresundsvägen



| | | | | | |
|--|--------------------------|--|---------------------------|--|------------------|
| | Garderob | | Kyl | | Högskap |
| | Linne | | Frys | | Mikro i väggskåp |
| | Städsåp | | Kyl/Frys | | Tvättmaskin |
| | Kapphylla | | Högskap med ugn och mikro | | Torktumlare |
| | Skjutdörrsgarderob | | Spis | | Kombivättmaskin |
| | Klinker i hall (tillval) | | Diskmaskin | | Handdukstork |
| | fördelarskåp | | el/multimedia | | Plats för badkar |
| | Rumshöjd | | Frånvalsvägg | | Väggskåp |
| | Inklädnad RH=2,3m | | Ljudruta | | |



FAKTA

Rumshöjd: 2,5 m (lokala nedsänkningar kan förekomma)
 Bröstningshöjd fönster: 0,6 m
 Höjder gäller där ej annat anges.
 Lägenhetsförråd: 3 kvm

OBS! Kvadratmeter i rummen utgör inte hela bostadsytan. Rätt till ändringar förbehålles. Placering av radiatorer kan komma att ändras. Övanstående lägenhetsritning går ej att förändra utöver det som redovisas.

