

HSB BRF TELEGRAFEN

LÄGENHETSPLAN

RADHUS 1, Entré våning

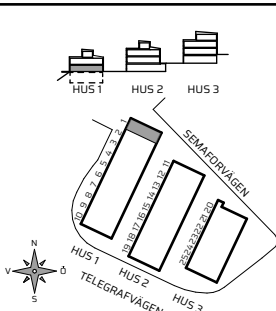
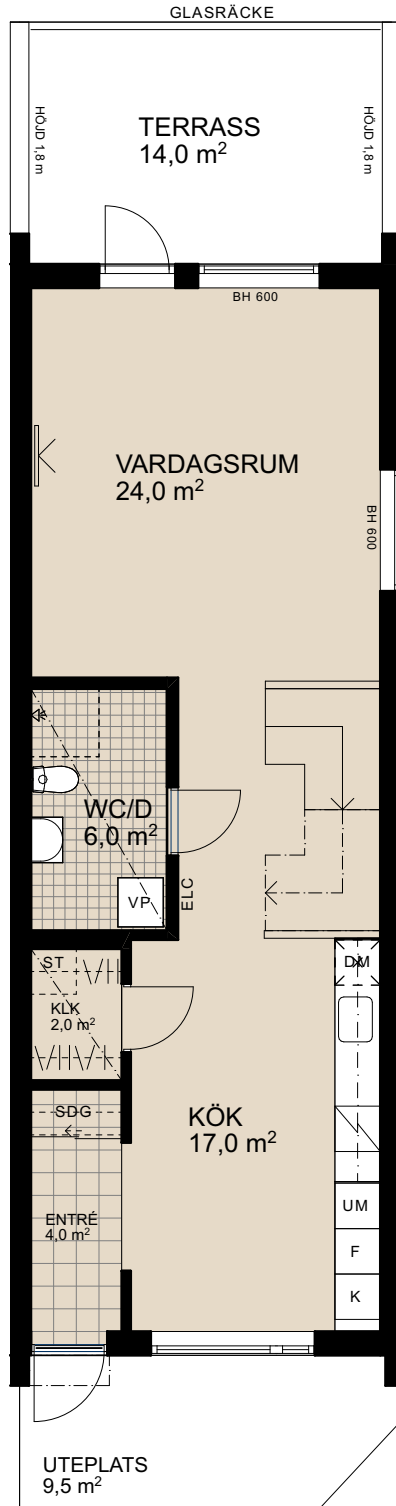
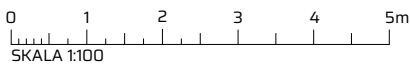
LÄGENHETSFÖRRÅD: ca 4 kvm

RUMSHÖJD:

- Entré våning: 2,65 m
- Våning 1tr: 2,6 m
- Våning 2tr: 2,5 m

5 rok

ca 134 kvm



FÖRKLARINGAR

- L LINNEMODUL
- ST STÄDMODUL
- UM UGN OCH MIKRO I HÖGSKÅP
- K KYL
- F FRYS
- DM DISKMASKIN
- TM TVÄTTMASKIN
- TT TORKTUMLARE

- BADKAR
- ▨ INDUKTIONSHÄLL
- ÖVERSKÅP
- ▨ DUSCH MED VIKBAR GLASVÄGG
- VP VÄRMEPUMP
- SDG SKJUTDÖRRSGARDEROB
- ||| KLÄDSTÄNG

- ▨ FÖRSTÄRKT VÄGG FÖR VÄGGHÄNGD TV
- ▨ LÄGRE RUMSHÖJD (2,4m OM INTE ANNAT ANGES)
- ELC IT-SKÅP/EL-CENTRAL
- BH BRÖSTNINGSHÖJD FÖNSTER (800mm OM INTE ANNAT ANGES)
- FFU FÖRBERETT FÖR UTEKÖK VATTEN, AVLOPP OCH EL FRAMDRAGET
- HT HANDDUKSTORK
- KLK KLÄDKAMMARE

- ▨ SCHAKT
- ▨ KLINKER

MÄTTANGIVELSER ÄR UNgefärliga. RÄTT TILL ÄNDRINGAR FÖRBEHÅLLES. OBS! KVADRATMETER I RUMMEN ANGER INTE HELA BOSTADSYTAN. LÄGENHETSPLAN FRAMTAGANA AV SÖDERGRUPPEN ARKITEKTER. DATUM 2024-04-23



HSB – där möjligheterna bor

HSB BRF TELEGRAFEN

LÄGENHETS-RITNING

RADHUS 1, Våning 1

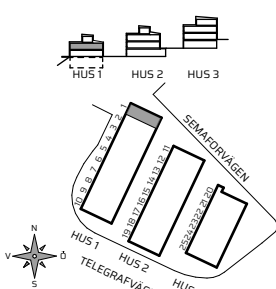
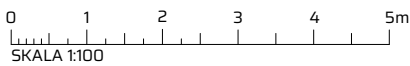
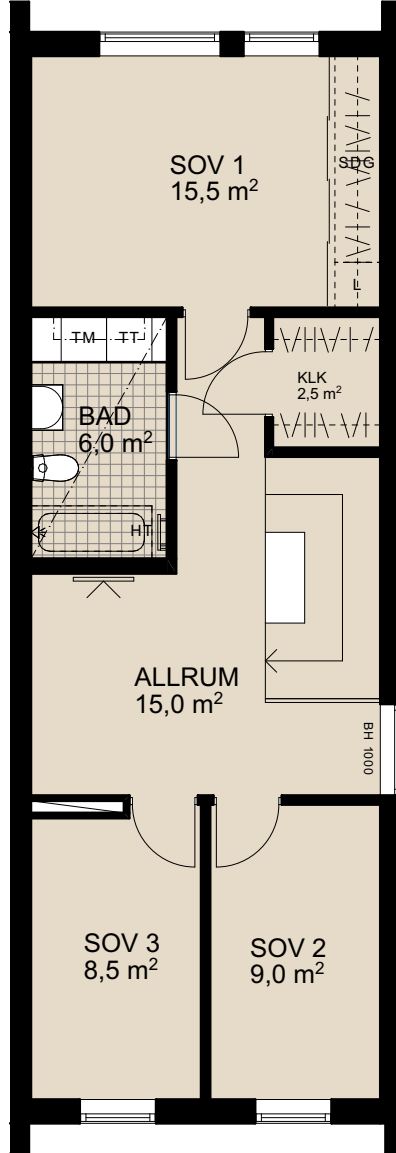
5 rok

ca 134 kvm

LÄGENHETS-FÖRRÅD: ca 4 kvm

RUMSHÖJD:

- Entréväning: 2,65 m
- Våning 1tr: 2,6 m
- Våning 2tr: 2,5 m



FÖRKLARINGAR

- L LINNEMODUL
- ST STÄDMODUL
- UM UGN OCH MIKRO I HÖGSKÅP
- K KYL
- F FRY
- DM DISKMASKIN
- TM TVÄTTMASKIN
- TT TORKTUMLARE

- BADKAR
- INDUKTIONSHÄLL
- ÖVERSKÅP
- DUSCH MED VIKBAR GLASVÄGG
- VP VÄRMEPUMP
- SDG SKJUTDÖRRSGARDEROB
- KLÄDSTÅNG

- FÖRSTÄRKT VÄGG FÖR VÄGGHÄNGD TV
- LÄGRE RUMSHÖJD (2,4m OM INTE ANNAT ANGES)
- IT-SKÅP/EL-CENTRAL
- BH BRÖSTNINGSHÖJD FÖNSTER (800mm OM INTE ANNAT ANGES)
- FFU FÖRBERETT FÖR UTEKÖK VATTEN, AVLOPP OCH EL FRAMDRAGET
- HT HANDDUKSTORK
- KLK KLÄDKAMMARE

- SCHAKT
- KLINKER

MÄTTANGIVELSER ÄR UNgefÄRLIGA. RÄTT TILL ÄNDRINGAR FÖRBEHÅLLES. OBS! KVADRATMETER I RUMMEN ANGER INTE HELA BOSTADSYTAN. LÄGENHETS-RITNINGAR FRAMTAGANA AV SÖDERGRUPPEN ARKITEKTER. DATUM 2024-04-23



HSB - där möjligheterna bor

HSB BRF TELEGRAFEN

LÄGENHETS-RITNING

RADHUS 1, Våning 2

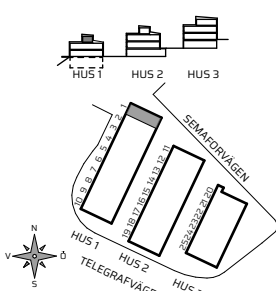
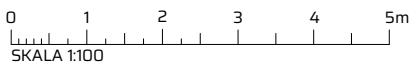
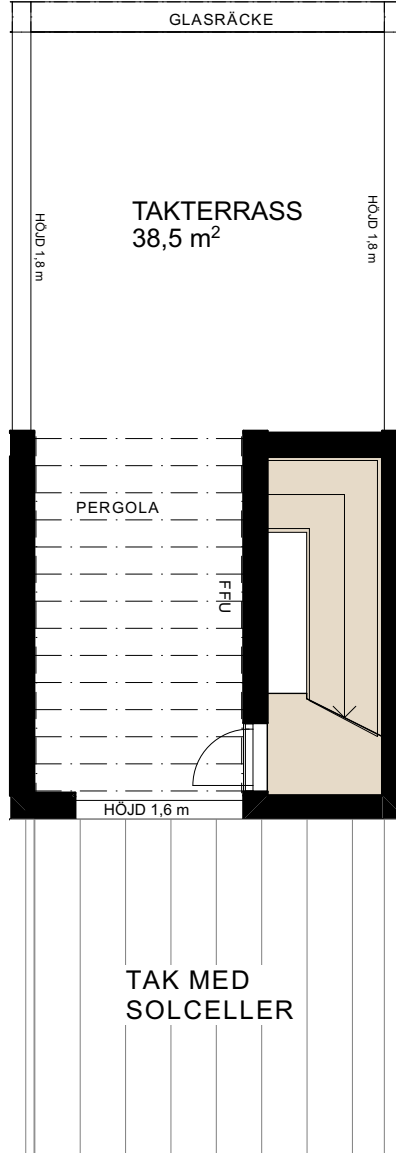
5 rok

ca 134 kvm

LÄGENHETS-FÖRRÅD: ca 4 kvm

RUMSHÖJD:

- Entré våning: 2,65 m
- Våning 1tr: 2,6 m
- Våning 2tr: 2,5 m



FÖRKLARINGAR

- L LINNEMODUL
- ST STÄDMODUL
- UM UGN OCH MIKRO I HÖGSKÅP
- K KYL
- F FRYS
- DM DISKMASKIN
- TM TVÄTTMASKIN
- TT TORKTUMLARE

- BADKAR
- INDUKTIONSHÄLL
- ÖVERSKÅP
- DUSCH MED VIKBAR GLASVÄGG
- VP VÄRMEPUMP
- SDG SKJUTDÖRRSGARDEROB
- /// KLÄDSTÄNG

- FÖRSTÄRKT VÄGG FÖR VÄGGHÄNGD TV
- LÄGRE RUMSHÖJD (2,4m OM INTE ANNAT ANGES)
- IT- SKÅP/EL-CENTRAL
- BH BRÖSTNINGSHÖJD FÖNSTER (800mm OM INTE ANNAT ANGES)
- FFU FÖRBERETT FÖR UTEKÖK VATTEN, AVLOPP OCH EL FRAMDRAGET
- HT HANNDUKSTORK
- KLK KLÄDKAMMARE

- SCHAKT
- KLINKER

MÄTTANGIVELSER ÄR UNGEFÄRLIGA. RÄTT TILL ÄNDRINGAR FÖRBEHÅLLES. OBS! KVADRATMETER I RUMMEN ANGER INTE HELA BOSTADSYTAN. LÄGENHETS-RITNINGAR FRAMTAGANA AV SÖDERGRUPPEN ARKITEKTER. DATUM 2024-04-23



HSB – där möjligheterna bor