

# HSB BRF TELEGRAFEN

LÄGENHETS-RITNING

RADHUS 16, Entré våning

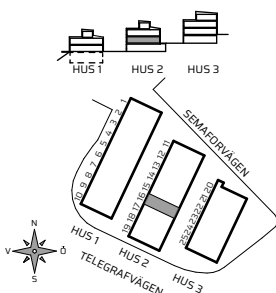
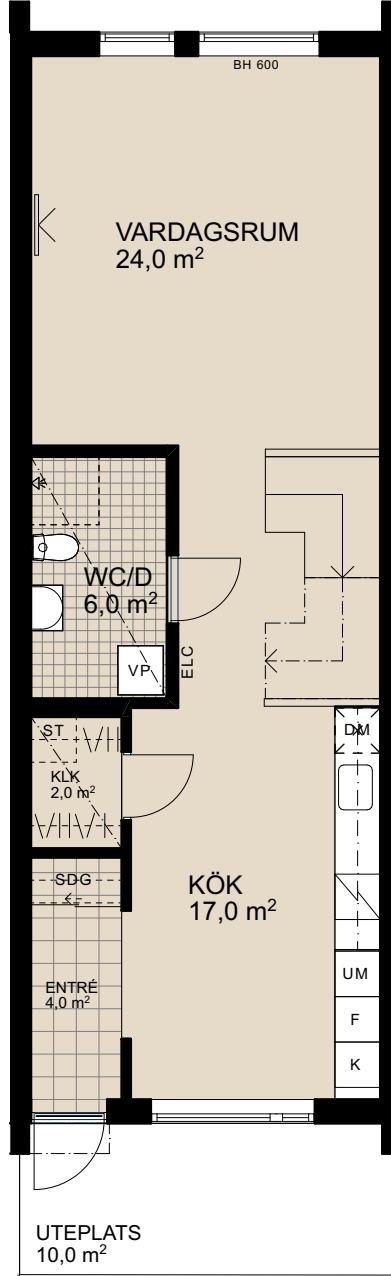
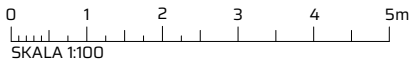
# 4 rok

ca 134 kvm

LÄGENHETS-FÖRRÅD: ca 4 kvm

RUMSHÖJD:

- Entré våning: 2,65 m
- Våning 1tr: 2,6 m
- Våning 2tr: 2,5 m



## FÖRKLARINGAR

- L LINNEMODUL
- ST STÄDMODUL
- UM UGN OCH MIKRO I HÖGSKÅP
- K KYL
- F FRYS
- DM DISKMASKIN
- TM TVÄTTMASKIN
- TT TORKTUMLARE

- BADKAR
- ▨ INDUKTIONSHÄLL
- ÖVERSKÅP
- ▨ DUSCH MED VIKBAR GLASVÄGG
- VP VÄRMEPUMP
- SDG SKJUTDÖRRSGARDEROB
- /// KLÄDSTÄNG

- ▨ FÖRSTÄRKT VÄGG FÖR VÄGGHÄNGD TV
- ▨ LÄGRE RUMSHÖJD (2,4m OM INTE ANNAT ANGES)
- ELC IT-SKÅP/EL-CENTRAL
- BH BRÖSTNINGSHÖJD FÖNSTER (800mm OM INTE ANNAT ANGES)
- FFU FÖRBERETT FÖR UTEKÖK VATTEN, AVLOPP OCH EL FRAMDRAGET
- HT HANDDUKSTORK
- KLK KLÄDKAMMARE

- ▨ SCHAKT
- ▨ KLINKER

MÄTTANGIVELSER ÄR UNgefÄRLIGA. RÄTT TILL ÄNDRINGAR FÖRBEHÅLLES. OBS! KVADRATMETER I RUMMEN ANGER INTE HELA BOSTADSYTAN. LÄGENHETS-RITNINGAR FRAMTAGANA AV SÖDERGRUPPEN ARKITEKTER. DATUM 2024-04-23



HSB – där möjligheterna bor

# HSB BRF TELEGRAFEN

LÄGENHETS-RITNING

RADHUS 16, Våning 1

# 4 rok

ca 134 kvm

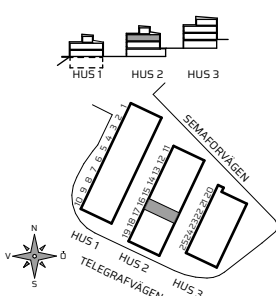
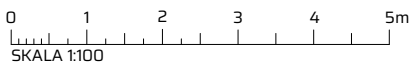
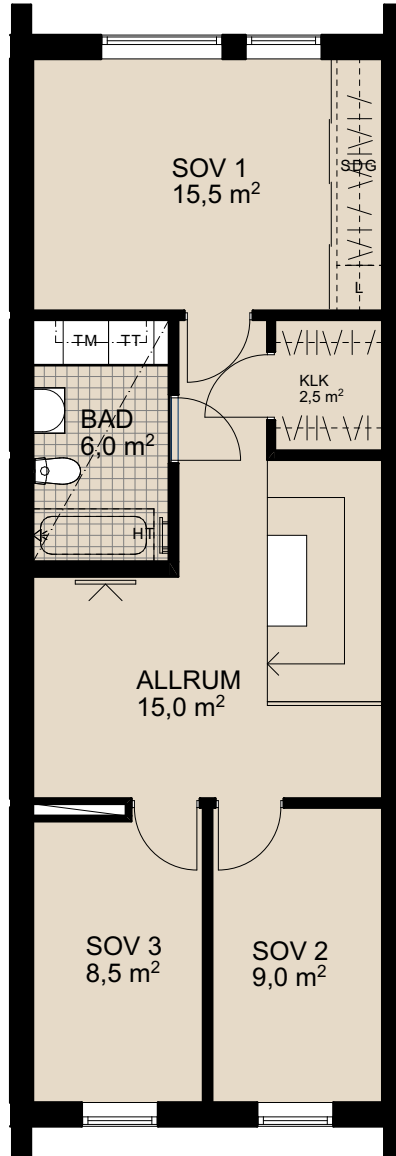
LÄGENHETS-FÖRRÅD: ca 4 kvm

RUMSHÖJD:

- Entréväning: 2,65 m

- Våning 1tr: 2,6 m

- Våning 2tr: 2,5 m



## FÖRKLARINGAR

LINNEMODUL	BADKAR	FÖRSTÄRKT VÄGG FÖR VÄGGHÄNGD TV	SCHAKT
STÄDMODUL	INDUKTIONSHÄLL	LÄGRE RUMSHÖJD (2,4m OM INTE ANNAT ANGES)	KLINKER
UGN OCH MIKRO I HÖGSKÅP	ÖVERSKÅP	IT-SKÅP/EL-CENTRAL	
KYL	DUSCH MED VIKBAR GLASVÄGG	BRÖSTNINGSHÖJD FÖNSTER (800mm OM INTE ANNAT ANGES)	
FRYS	VÄRMEPUMP	FÖRBERETT FÖR UTEKÖK VATTEN, AVLOPP OCH EL FRAMDRAGET	
DISKMASKIN	SKJUTDÖRRSGARDEROB	HANDDUKSTORK	
TVÄTTMASKIN	KLÄDSTÅNG	KLÄDKAMMARE	
TORKTUMLARE			

MÄTTANGIVELSER ÄR UNGEFÄRLIGA. RÄTT TILL ÄNDRINGAR FÖRBEHÅLLES. OBS! KVADRATMETER I RUMMEN ANGER INTE HELA BOSTADSYTAN. LÄGENHETS-RITNINGAR FRAMTAGANA AV SÖDERGRUPPEN ARKITEKTER. DATUM 2024-04-23



HSB – där möjligheterna bor

# HSB BRF TELEGRAFEN

LÄGENHETS-RITNING

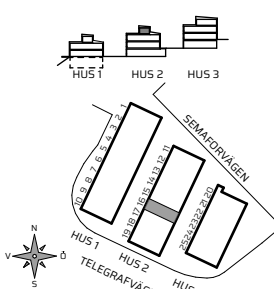
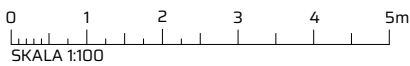
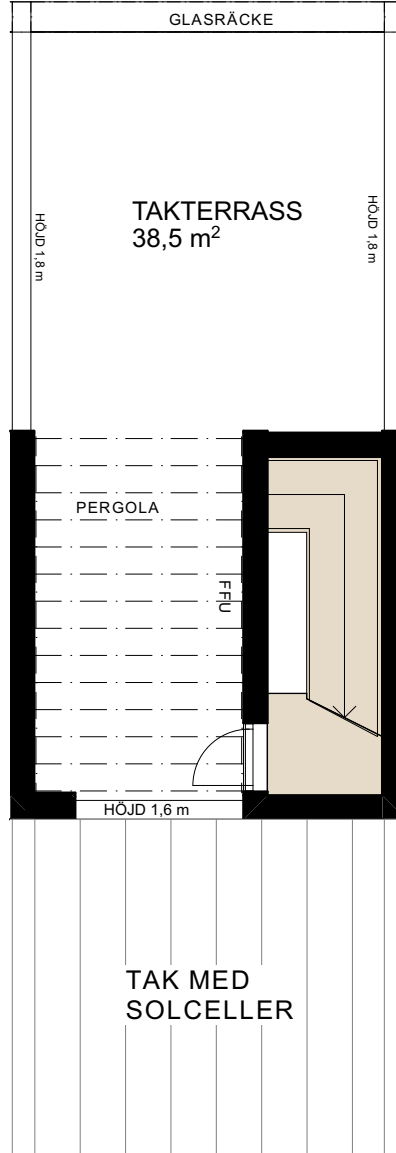
RADHUS 16, Våning 2

4 rok  
ca 134 kvm

LÄGENHETS-FÖRRÅD: ca 4 kvm

RUMSHÖJD:

- Entré våning: 2,65 m
- Våning 1tr: 2,6 m
- Våning 2tr: 2,5 m



## FÖRKLARINGAR

- L LINNEMODUL
- ST STÄDMODUL
- UM UGN OCH MIKRO I HÖGSKÅP
- K KYL
- F FRYS
- DM DISKMASKIN
- TM TVÄTTMASKIN
- TT TORKTUMLARE

- BADKAR
- INDUKTIONSHÄLL
- ÖVERSKÅP
- DUSCH MED VIKBAR GLASVÄGG
- VP VÄRMEPUMP
- SDG SKJUTDÖRRSGARDEROB
- KLÄDSTÄNG

- FÖRSTÄRKT VÄGG FÖR VÄGGHÄNGD TV
- LÄGRE RUMSHÖJD (2,4m OM INTE ANNAT ANGES)
- IT-SKÅP/EL-CENTRAL
- BH BRÖSTNINGSHÖJD FÖNSTER (800mm OM INTE ANNAT ANGES)
- FFU FÖRBERETT FÖR UTEKÖK VATTEN, AVLOPP OCH EL FRAMDRAGET
- HT HANNDUKSTORK
- KLK KLÄDKAMMARE

- SCHAKT
- KLINKER

MÄTTANGIVELSER ÄR UNGEFÄRLIGA. RÄTT TILL ÄNDRINGAR FÖRBEHÅLLES. OBS! KVADRATMETER I RUMMEN ANGER INTE HELA BOSTADSYTAN. LÄGENHETS-RITNINGAR FRAMTAGANA AV SÖDERGRUPPEN ARKITEKTER. DATUM 2024-04-23



HSB – där möjligheterna bor