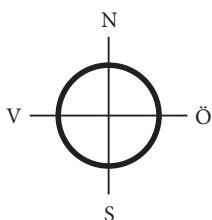
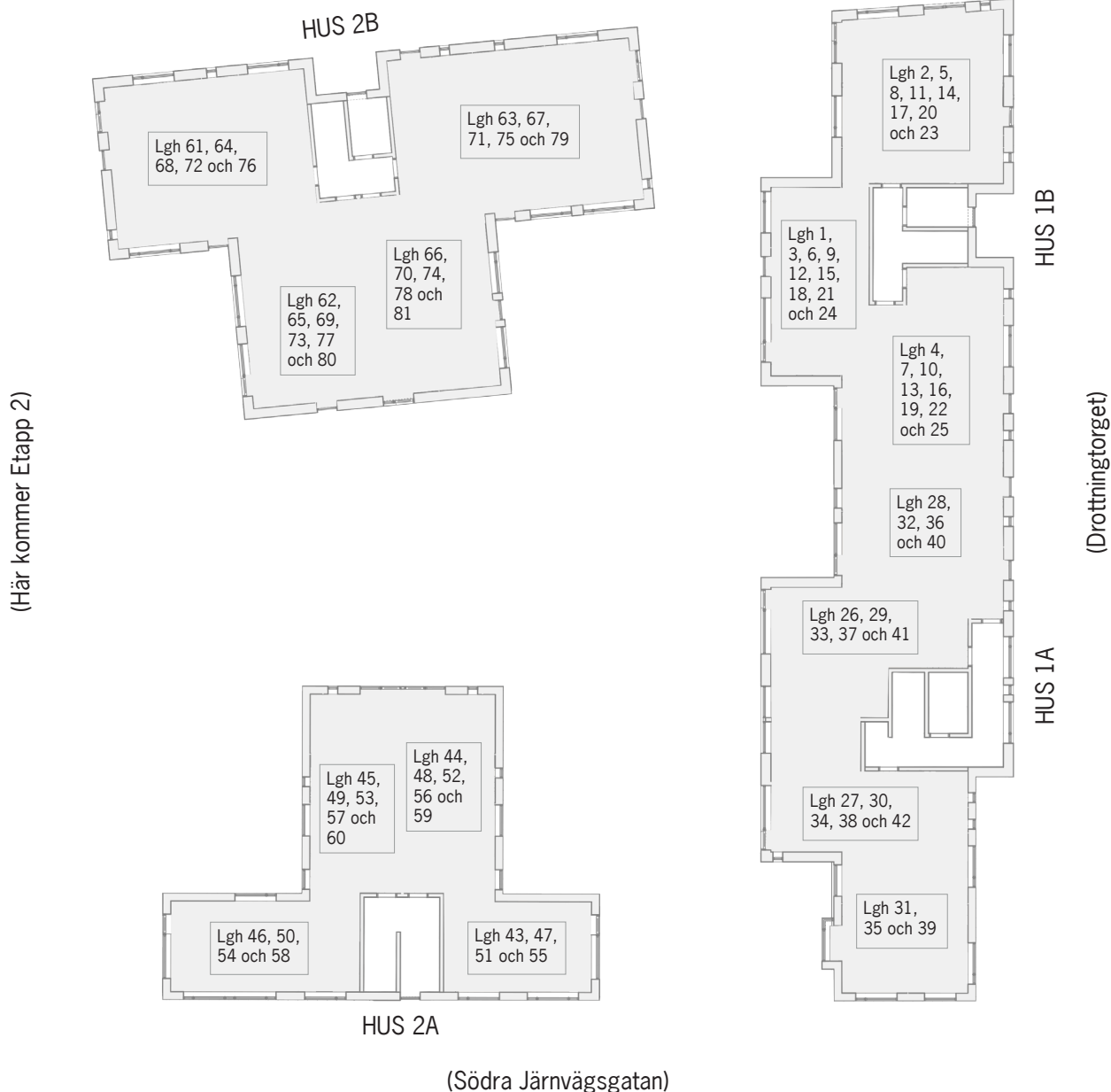


LÄGENHETS-RITNINGAR

BRF ELDAREN

(Drottninggatan)



HSB – där möjligheterna bor



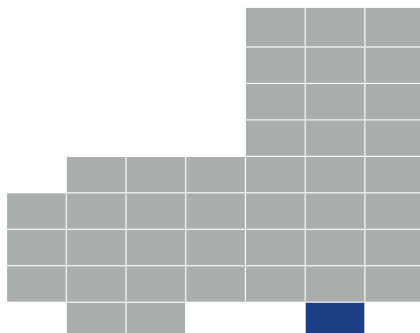
HSB – där möjligheterna bor

HUS 1B, LGH 1 - 1 Rok



| | | | | | |
|----|-----------|---|---------------|----|-------------|
| G | Garderob | T | Teknikutrymme | DM | Diskmaskin |
| L | Linneskåp | K | Kyl | TM | Tvättmaskin |
| ST | Städsåp | F | Frys | TT | Torktumlare |

vån 9
vån 8
vån 7
vån 6
vån 5
vån 4
vån 3
vån 2
vån 1

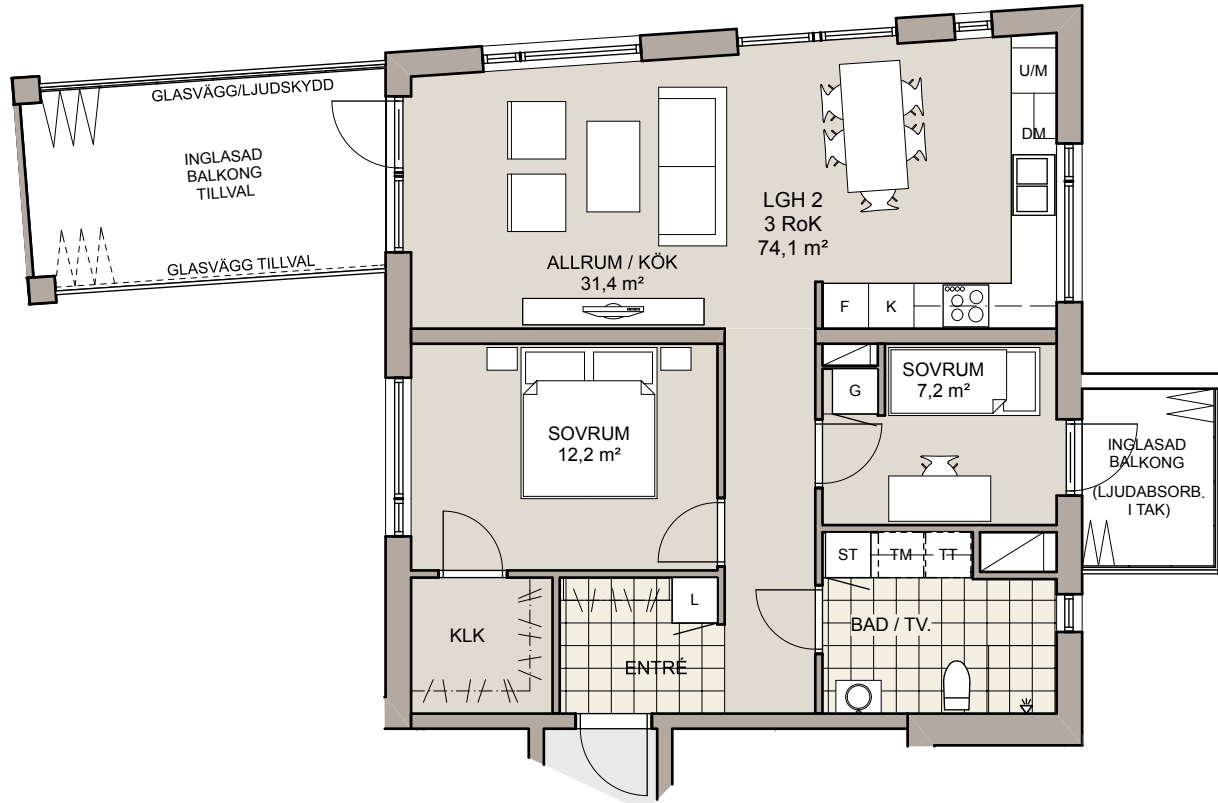


skala 1:100
0 1 2 3 4 5m



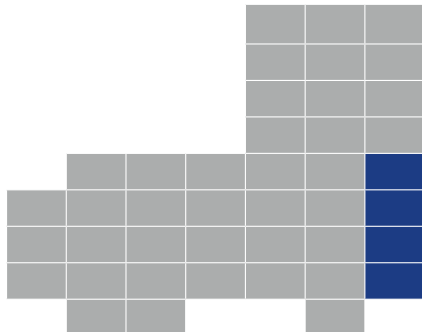
HSB – där möjligheterna bor

HUS 1B - LGH 2, 5, 8 och 11 - 3 Rok



| | | | | | |
|----|-----------|---|---------------|----|-------------|
| G | Garderob | T | Teknikutrymme | DM | Diskmaskin |
| L | Linneskåp | K | Kyl | TM | Tvättmaskin |
| ST | Städsåp | F | Frys | TT | Torktumlare |

vån 9
vån 8
vån 7
vån 6
vån 5
vån 4
vån 3
vån 2
vån 1

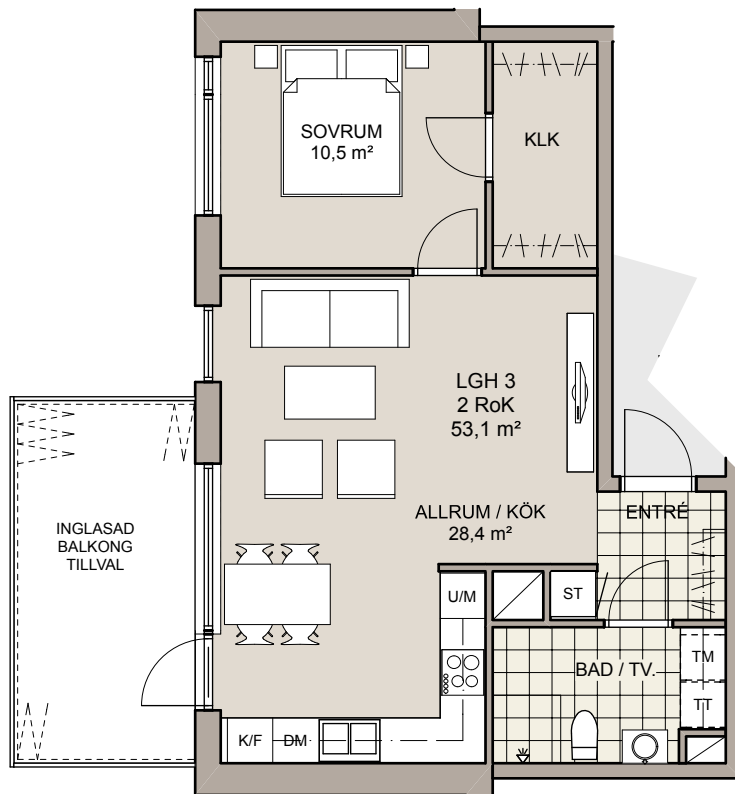


skala 1:100
0 1 2 3 4 5m



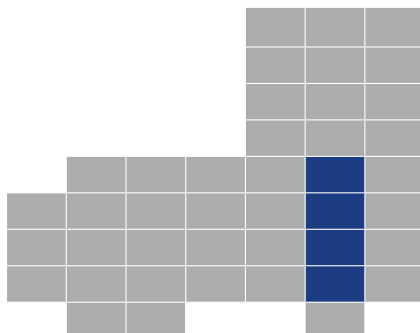
HSB – där möjligheterna bor

HUS 1B - LGH 3, 6, 9 och 12 - 2 Rok



| | | | | | |
|----|-----------|---|---------------|----|-------------|
| G | Garderob | T | Teknikutrymme | DM | Diskmaskin |
| L | Linneskåp | K | Kyl | TM | Tvättmaskin |
| ST | Städsåp | F | Frys | TT | Torktumlare |

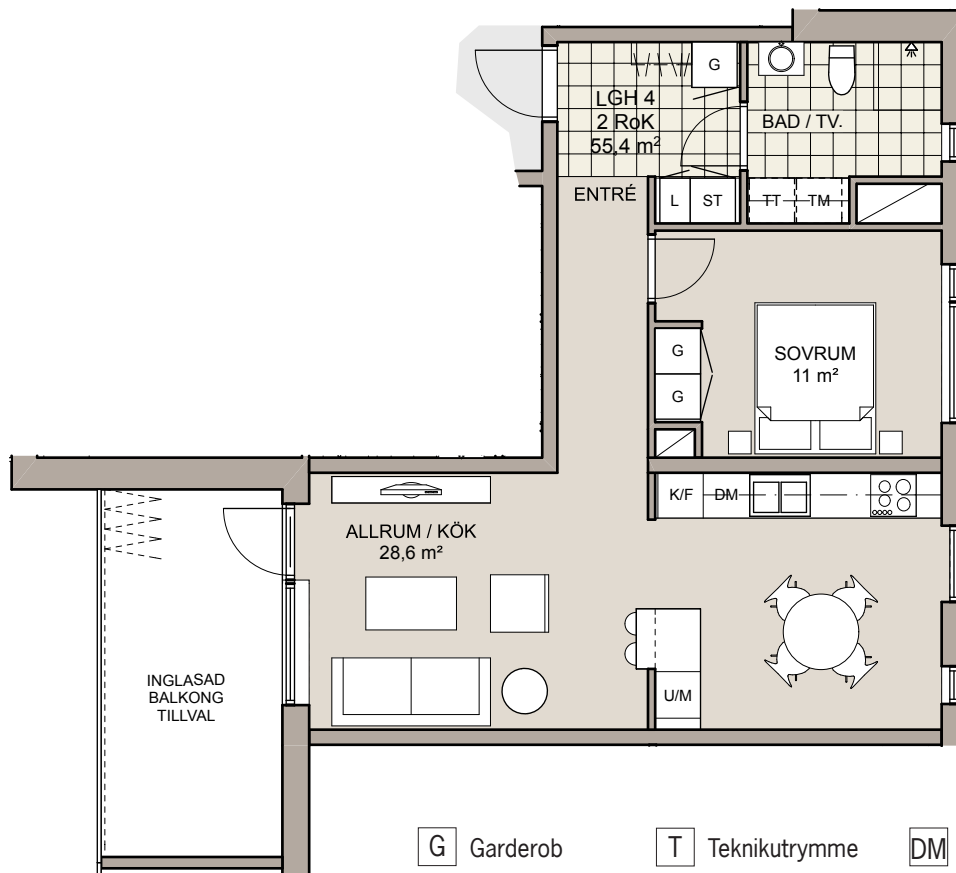
vån 9
vån 8
vån 7
vån 6
vån 5
vån 4
vån 3
vån 2
vån 1





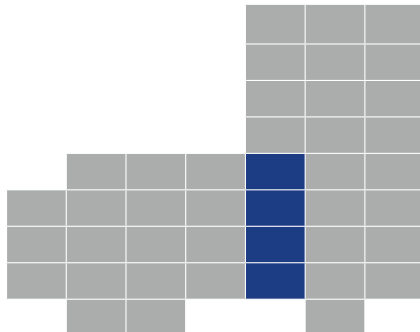
HSB – där möjligheterna bor

HUS 1B - LGH 4, 7, 10 o 13 - 2 Rok



- | | | | | | |
|----|-----------|---|---------------|----|-------------|
| G | Garderob | T | Teknikutrymme | DM | Diskmaskin |
| L | Linneskåp | K | Kyl | TM | Tvättmaskin |
| ST | Städsåp | F | Frys | TT | Torktumlare |

vån 9
vån 8
vån 7
vån 6
vån 5
vån 4
vån 3
vån 2
vån 1

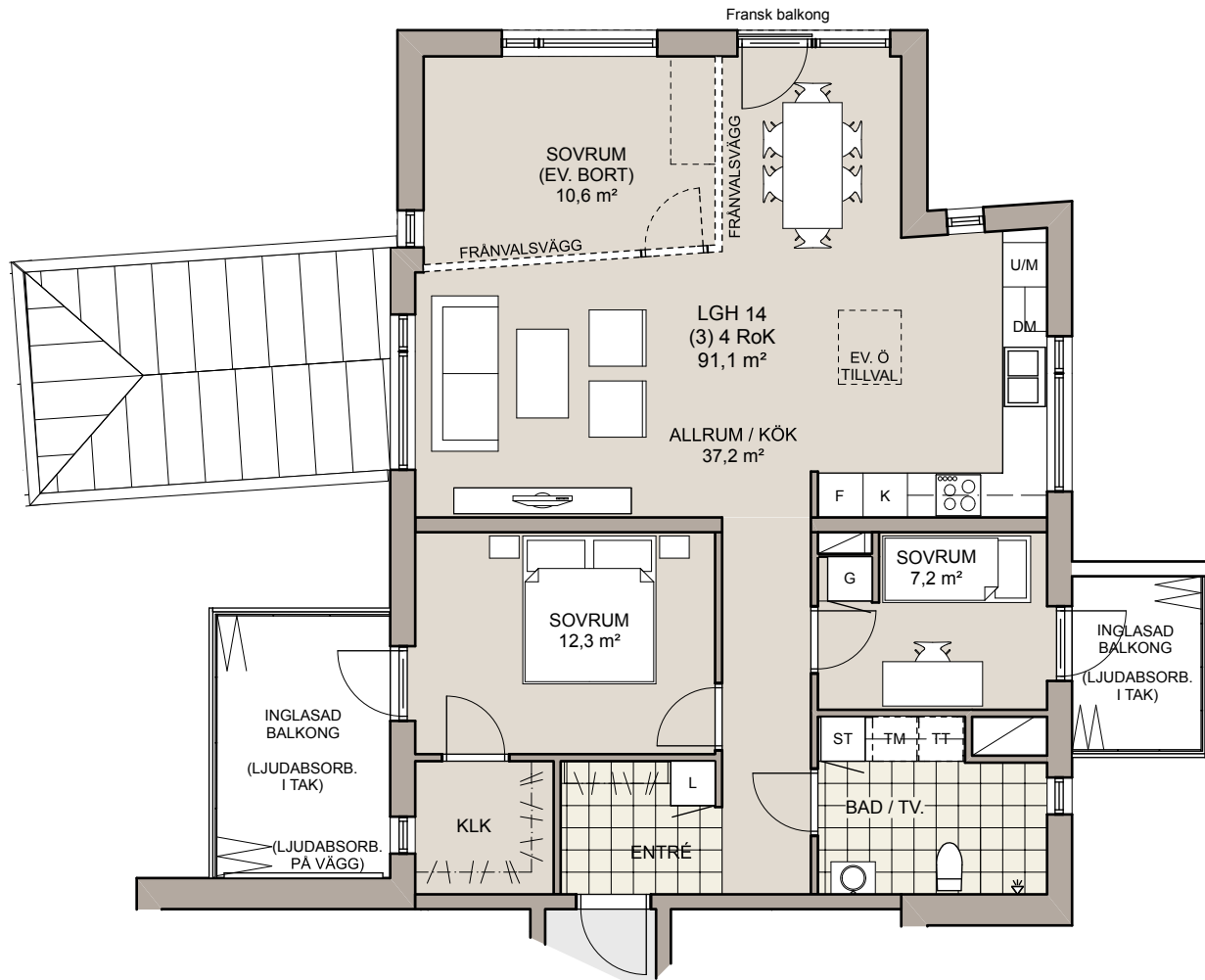


skala 1:100
0 1 2 3 4 5m

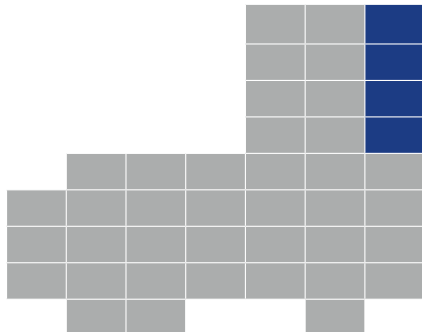


HSB – där möjligheterna bor

HUS 1B - LGH 14, 17, 20 och 23 - (3-) 4 Rok



vån 9
vån 8
vån 7
vån 6
vån 5
vån 4
vån 3
vån 2
vån 1



- | | | | |
|----|-------------|---|---------------|
| G | Garderob | T | Teknikutrymme |
| L | Linneskåp | K | Kyl |
| ST | Städsåp | F | Frys |
| DM | Diskmaskin | | |
| TM | Tvättmaskin | | |
| TT | Torktumlare | | |

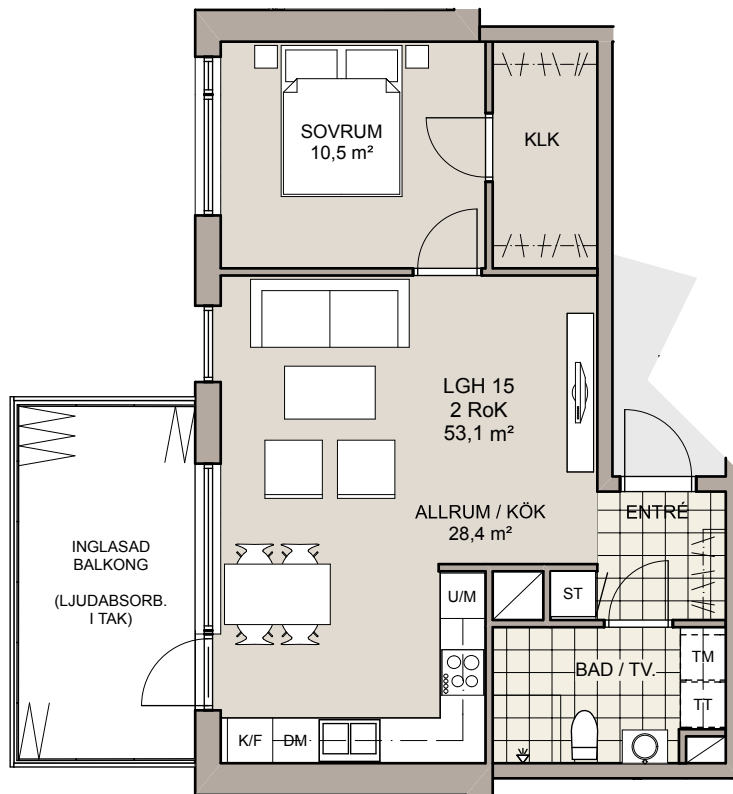
skala 1:100





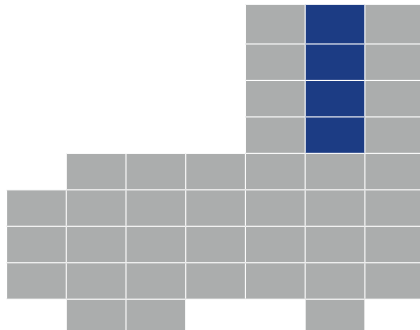
HSB – där möjligheterna bor

HUS 1B - LGH 15, 18, 21 och 24 - 2 Rok



| | | | | | |
|----|-----------|---|---------------|----|-------------|
| G | Garderob | T | Teknikutrymme | DM | Diskmaskin |
| L | Linneskåp | K | Kyl | TM | Tvättmaskin |
| ST | Städsåp | F | Frys | TT | Torktumlare |

vån 9
vån 8
vån 7
vån 6
vån 5
vån 4
vån 3
vån 2
vån 1

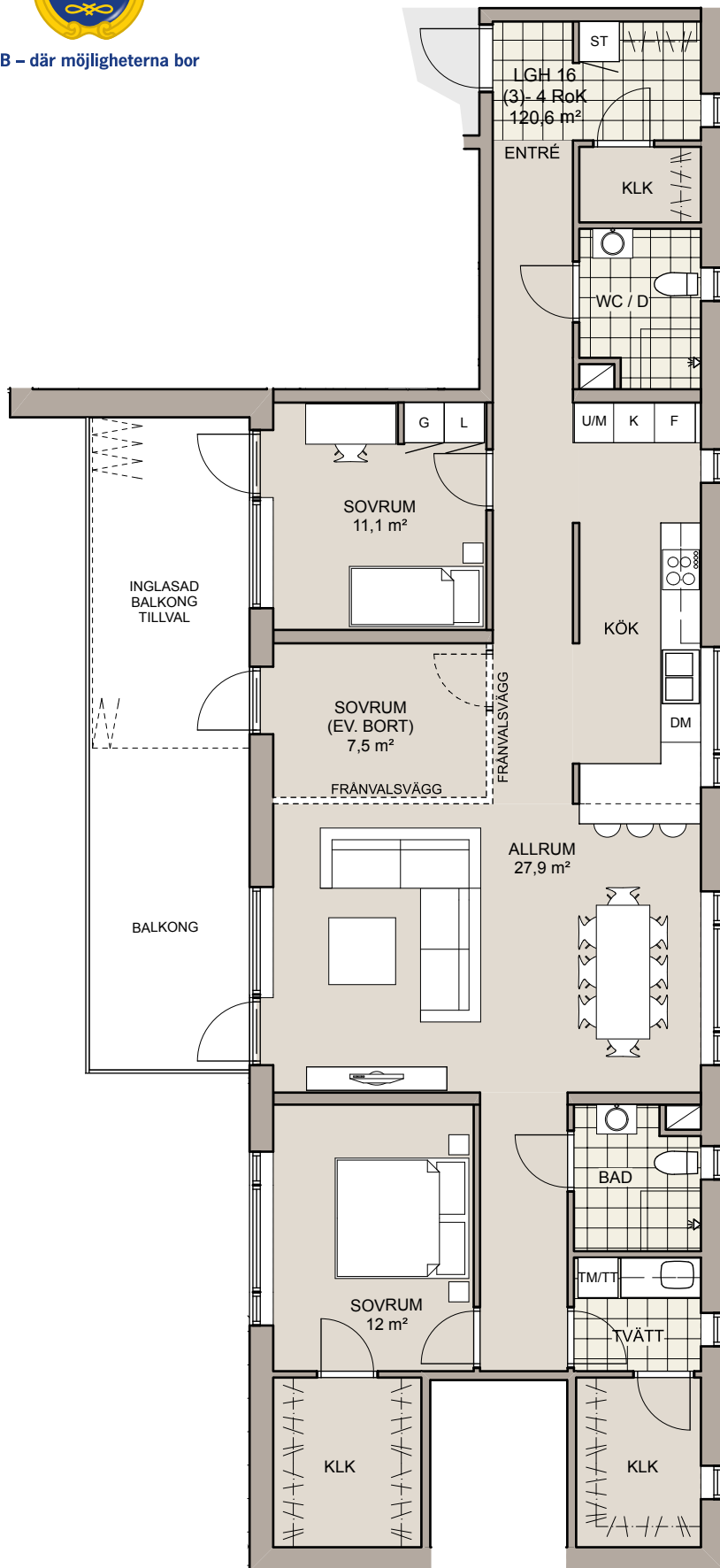


skala 1:100
0 1 2 3 4 5m

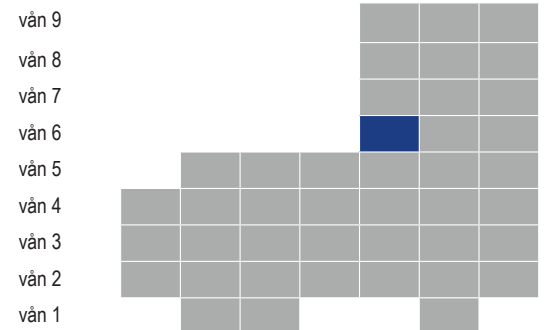


HSB – där möjligheterna bor

HUS 1B - LGH 16 - (3)- 4 Rok



- G Garderob
- L Linneskåp
- ST Städsåp
- T Teknikutrymme
- K Kyl
- F Frys
- DM Diskmaskin
- TM Tvättmaskin
- TT Torktumlare

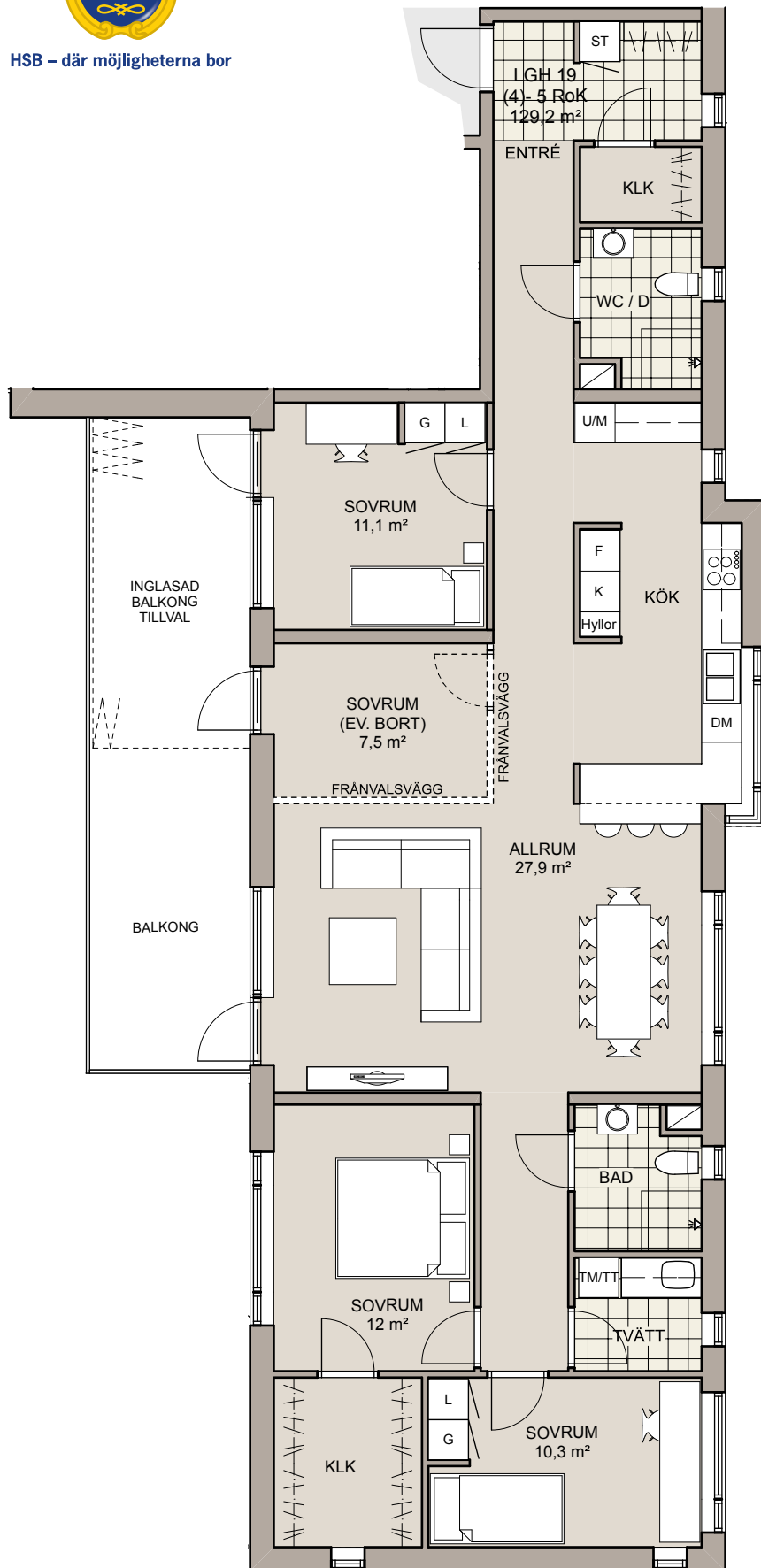


skala 1:100
0 1 2 3 4 5m



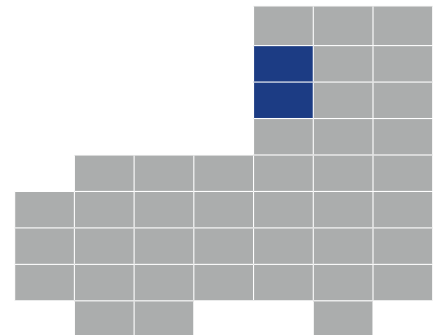
HSB – där möjligheterna bor

HUS 1B - LGH 19 och 22 - (4-) 5 Rok



- G** Garderob
- L** Linneskåp
- ST** Städkåp
- T** Teknikutrymme
- K** Kyl
- F** Frys
- DM** Diskmaskin
- TM** Tvättmaskin
- TT** Torktumlare

vån 9
vån 8
vån 7
vån 6
vån 5
vån 4
vån 3
vån 2
vån 1



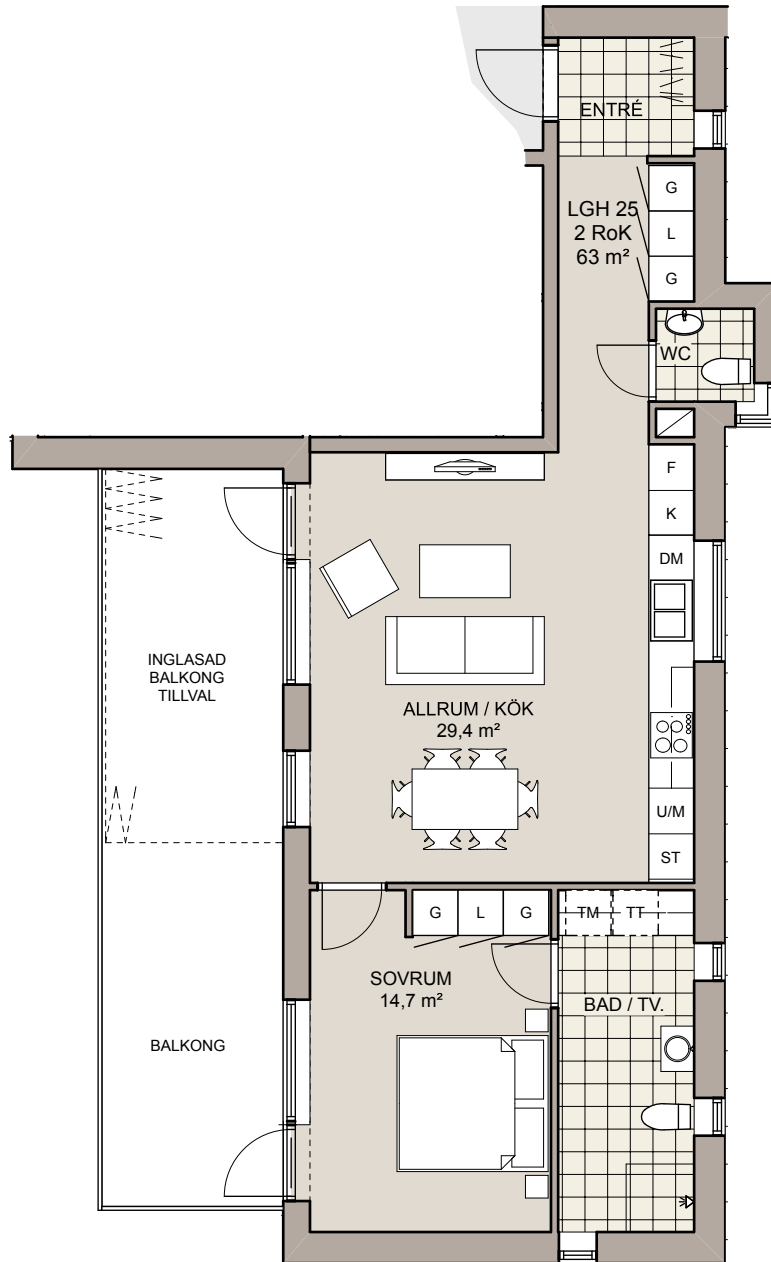
skala 1:100





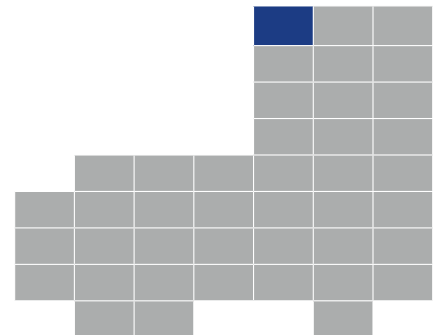
HSB – där möjligheterna bor

HUS 1B - LGH 25 - 2 Rok



- G Garderob
- L Linneskåp
- ST Städsåp
- T Teknikutrymme
- K Kyl
- F Frys
- DM Diskmaskin
- TM Tvättmaskin
- TT Torktumlare

vån 9
vån 8
vån 7
vån 6
vån 5
vån 4
vån 3
vån 2
vån 1



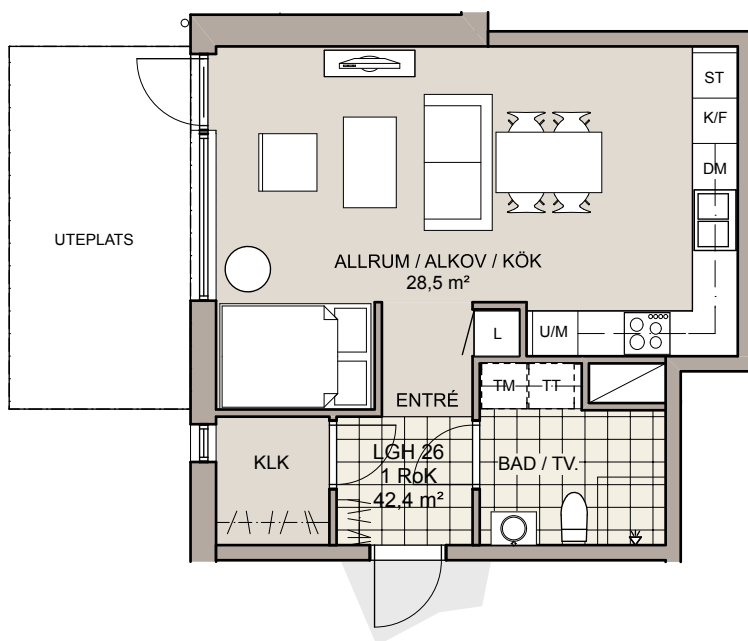
skala 1:100





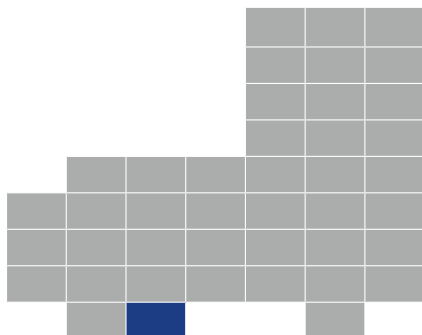
HSB – där möjligheterna bor

HUS 1A, LGH 26 - 1 Rok



- | | | | | | |
|----|-----------|---|---------------|----|-------------|
| G | Garderob | T | Teknikutrymme | DM | Diskmaskin |
| L | Linneskåp | K | Kyl | TM | Tvättmaskin |
| ST | Städsåp | F | Frys | TT | Torktumlare |

vån 9
vån 8
vån 7
vån 6
vån 5
vån 4
vån 3
vån 2
vån 1

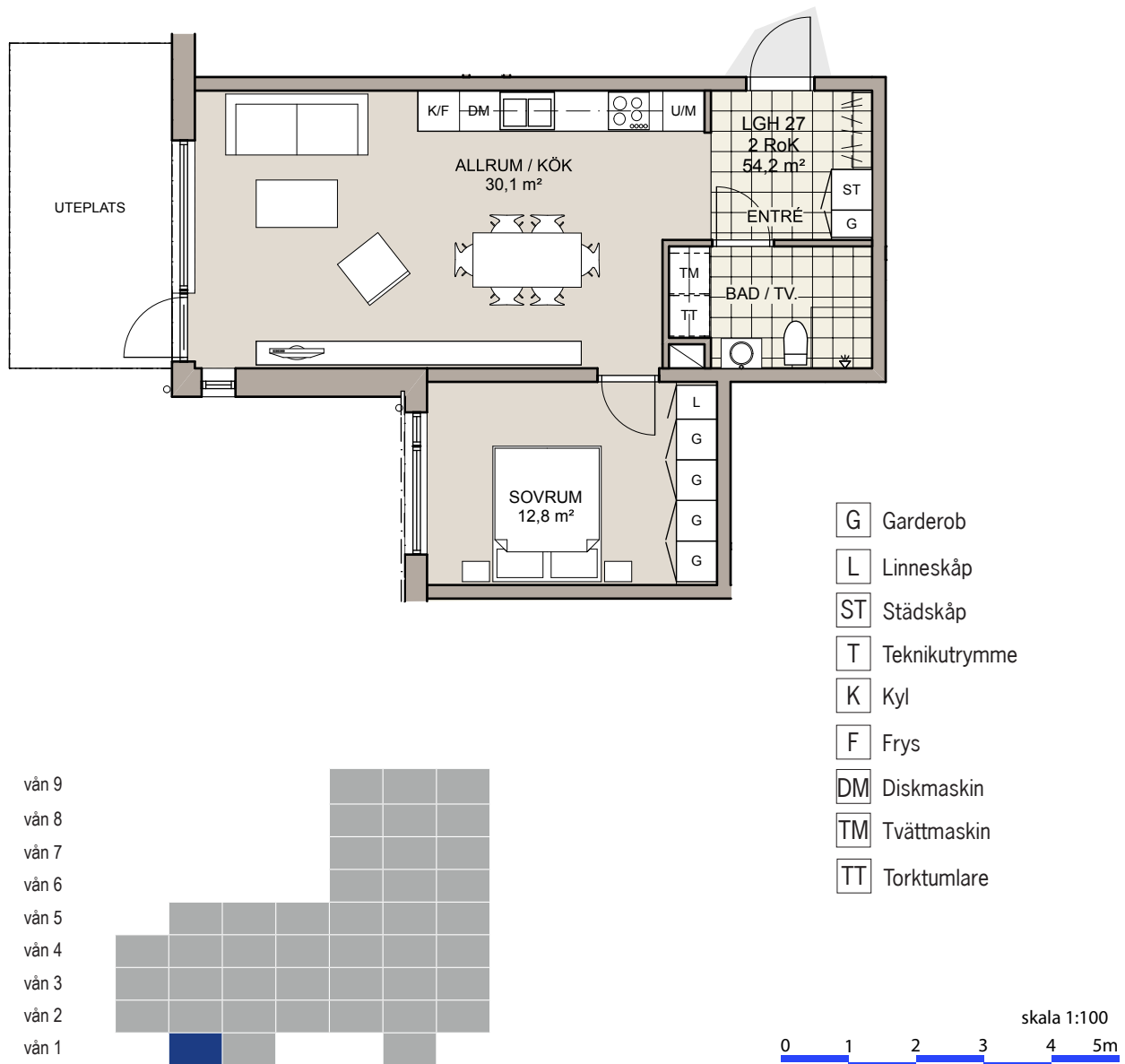


skala 1:100
0 1 2 3 4 5m



HSB – där möjligheterna bor

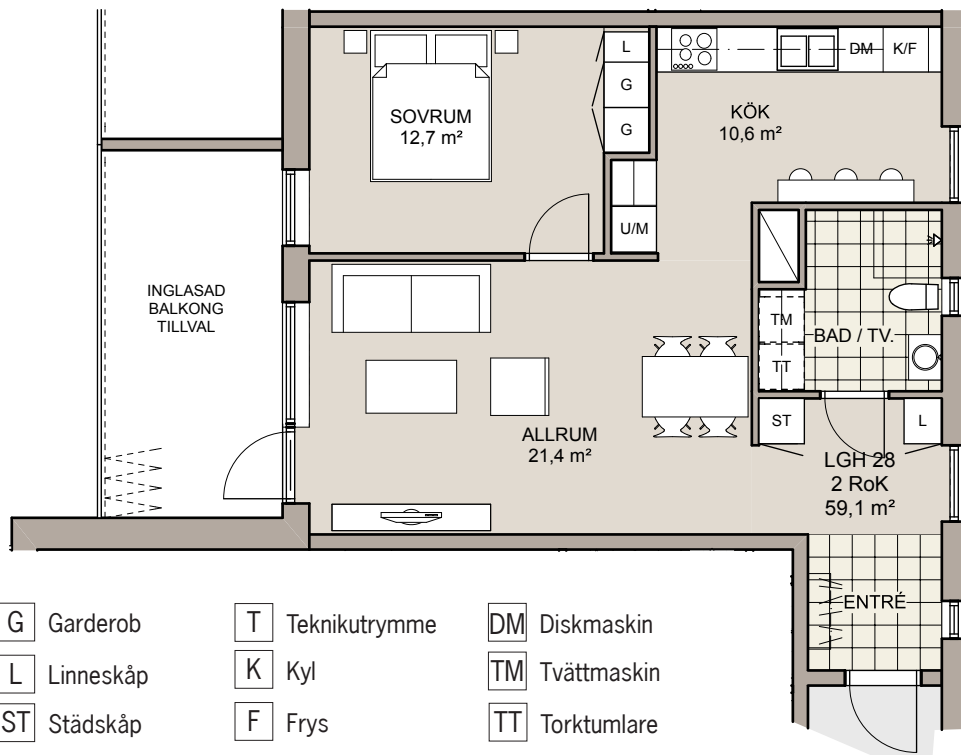
HUS 1A, LGH 27 - 2 Rok



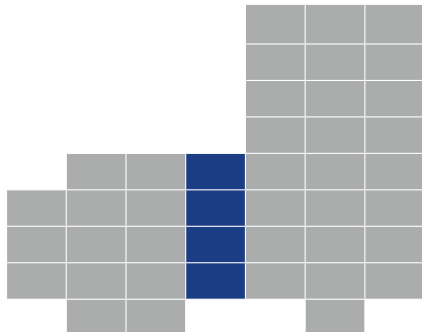


HSB – där möjligheterna bor

HUS 1A, LGH 28, 32, 36 och 40 - 2 Rok



vån 9
vån 8
vån 7
vån 6
vån 5
vån 4
vån 3
vån 2
vån 1



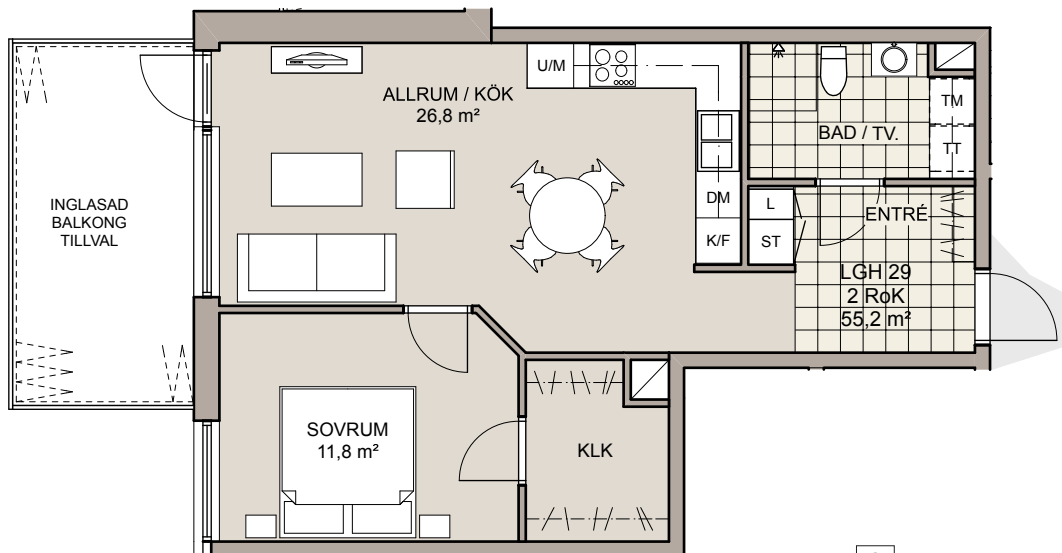
skala 1:100



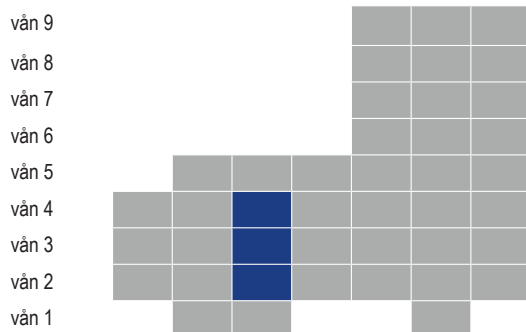


HSB – där möjligheterna bor

HUS 1A, LGH 29, 33 och 37 - 2 Rok



- G** Garderob
- L** Linneskåp
- ST** Städskåp
- T** Teknikutrymme
- K** Kyl
- F** Frys
- DM** Diskmaskin
- TM** Tvättmaskin
- TT** Torktumlare

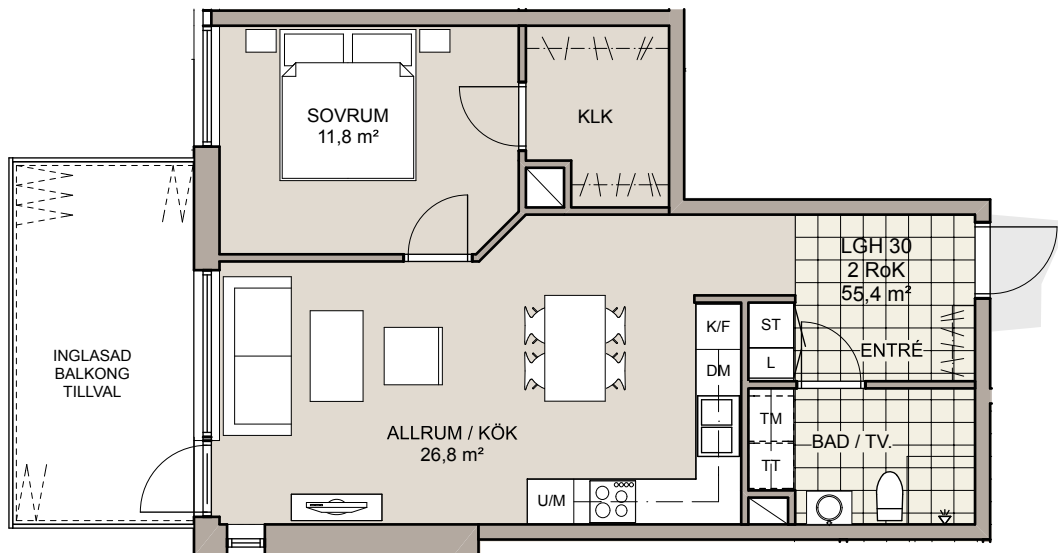


skala 1:100
0 1 2 3 4 5m

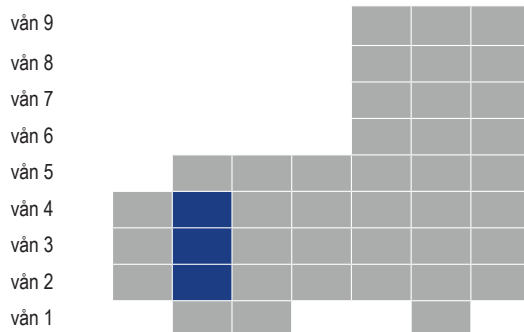


HSB – där möjligheterna bor

HUS 1A, LGH 30, 34 och 38 - 2 Rok



- G Garderob
- L Linneskåp
- ST Städskåp
- T Teknikutrymme
- K Kyl
- F Frys
- DM Diskmaskin
- TM Tvättmaskin
- TT Torktumlare

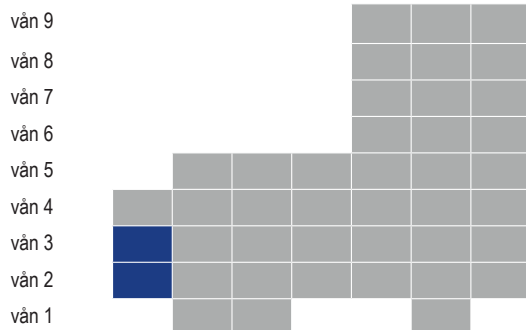
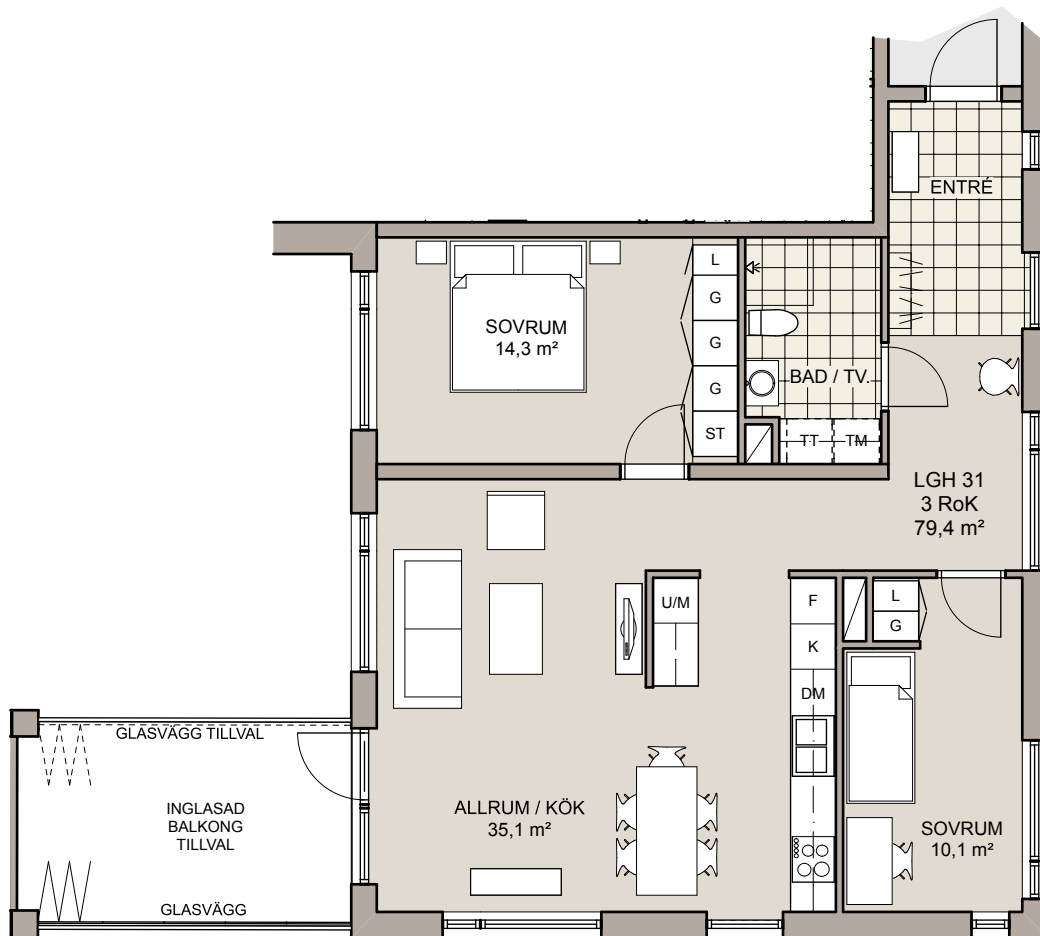


skala 1:100
0 1 2 3 4 5m



HSB – där möjligheterna bor

HUS 1A, LGH 31 och 35 - 3 Rok



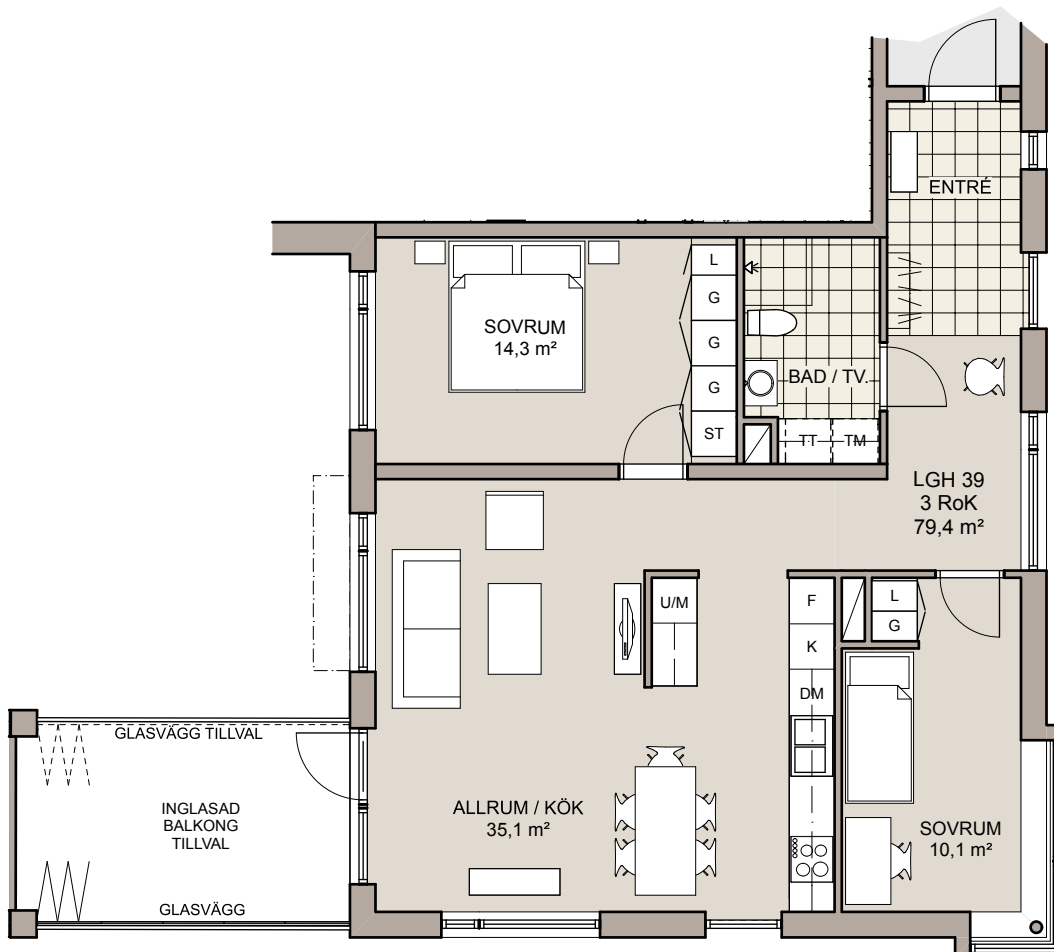
- | | | | | | |
|----|-----------|---|---------------|----|-------------|
| G | Garderob | T | Teknikutrymme | DM | Diskmaskin |
| L | Linneskåp | K | Kyl | TM | Tvättmaskin |
| ST | Städsåp | F | Frys | TT | Torktumlare |

skala 1:100
0 1 2 3 4 5m

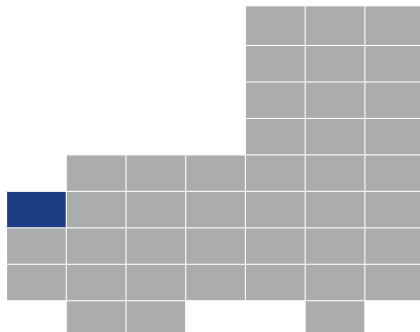


HSB – där möjligheterna bor

HUS 1A, LGH 39 - 3 Rok



vån 9
vån 8
vån 7
vån 6
vån 5
vån 4
vån 3
vån 2
vån 1



| | | | | | |
|----|-----------|---|---------------|----|-------------|
| G | Garderob | T | Teknikutrymme | DM | Diskmaskin |
| L | Linneskåp | K | Kyl | TM | Tvättmaskin |
| ST | Städsåp | F | Frys | TT | Torktumlare |

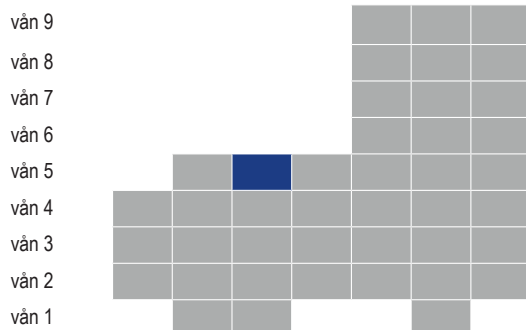
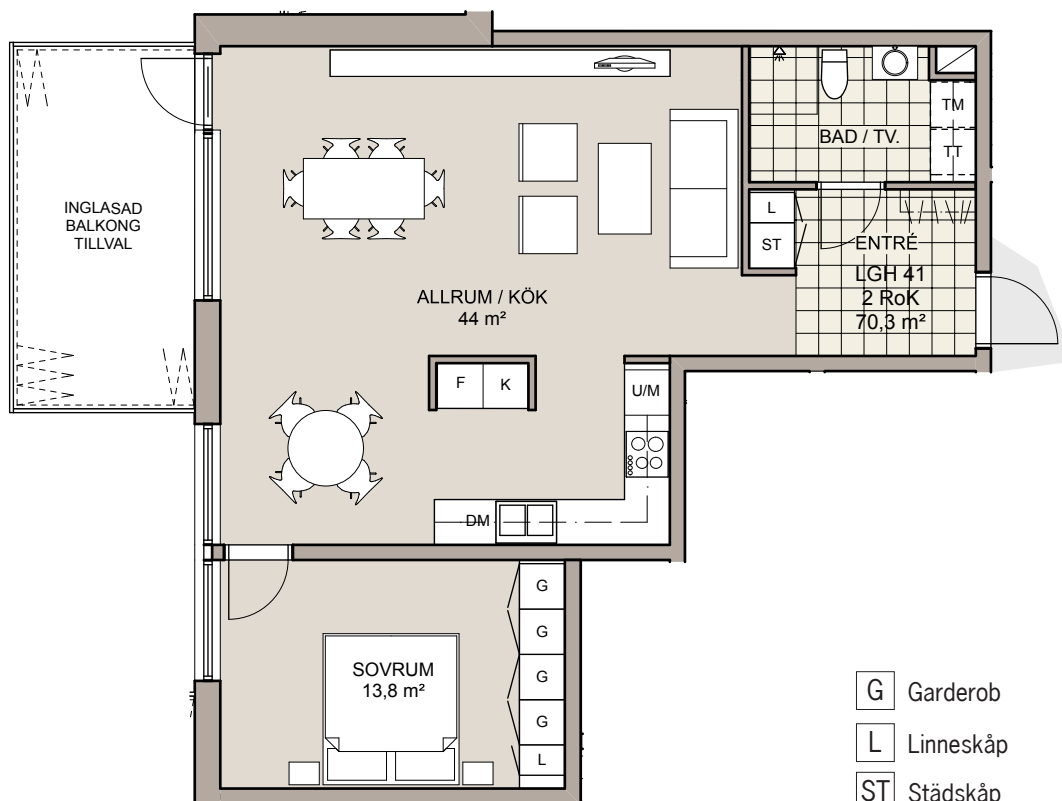
skala 1:100





HSB – där möjligheterna bor

HUS 1A, LGH 41 - 2 Rok



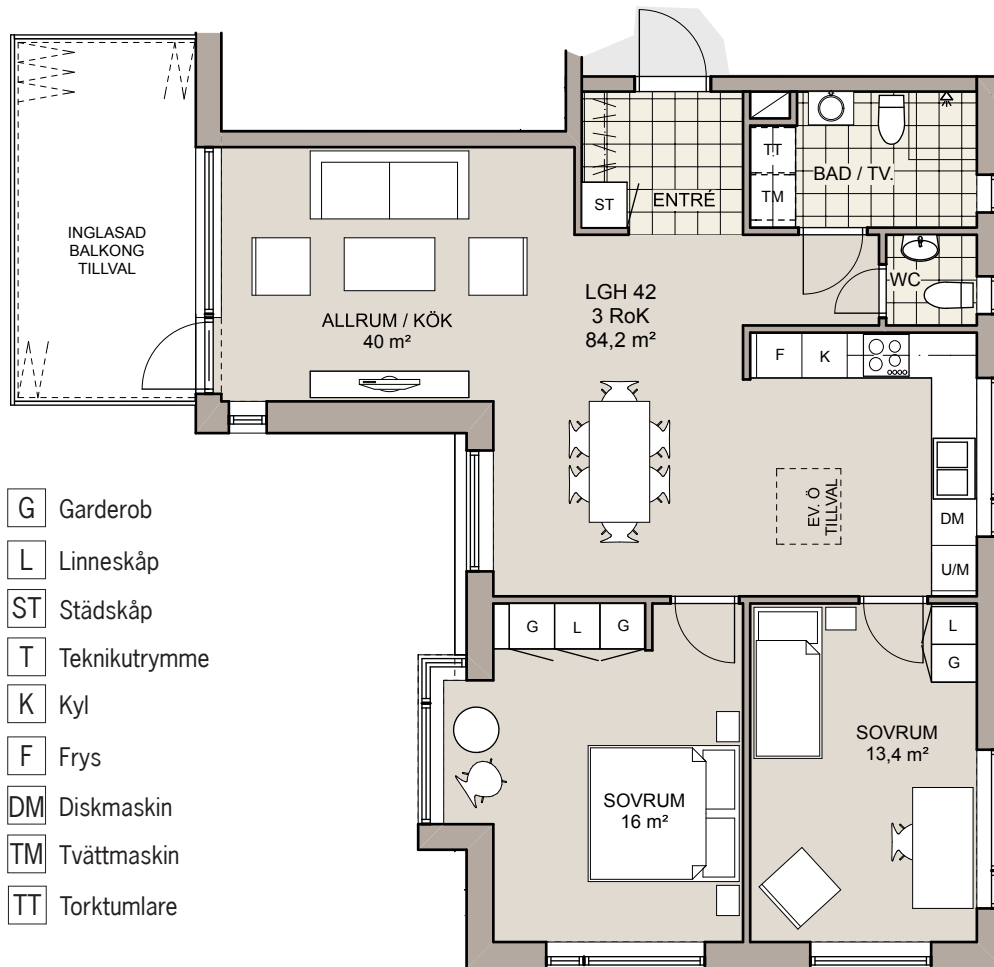
- G Garderob
- L Linneskåp
- ST Städskåp
- T Teknikutrymme
- K Kyl
- F Frys
- DM Diskmaskin
- TM Tvättmaskin
- TT Torktumlare

skala 1:100
0 1 2 3 4 5m

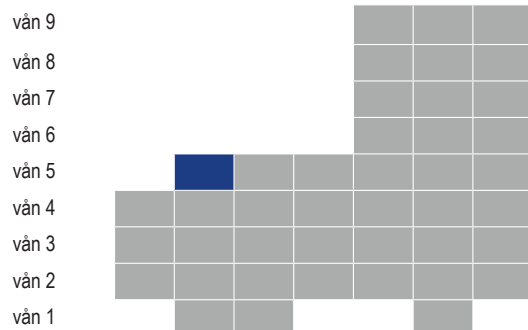


HSB – där möjligheterna bor

HUS 1A, LGH 42 - 3 Rok



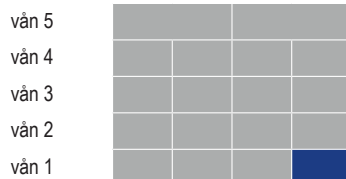
- G Garderob
- L Linneskåp
- ST Städsåp
- T Teknikutrymme
- K Kyl
- F Frys
- DM Diskmaskin
- TM Tvättmaskin
- TT Torktumlare





HSB – där möjligheterna bor

HUS 2A, LGH 43 - 3 Rok



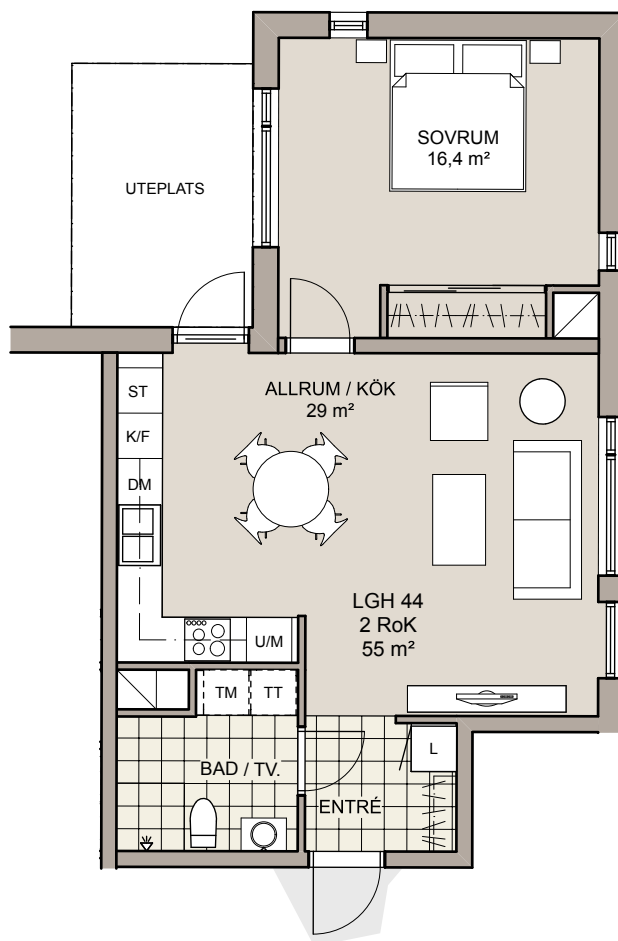
- | | | |
|--------------------|------------------------|-----------------------|
| G Garderob | T Teknikutrymme | DM Diskmaskin |
| L Linneskåp | K Kyl | TM Tvättmaskin |
| ST Städsåp | F Frys | TT Torktumlare |



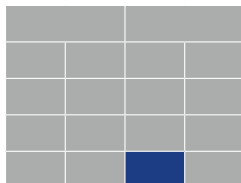


HSB – där möjligheterna bor

HUS 2A, LGH 44 - 2 Rok



vån 5
vån 4
vån 3
vån 2
vån 1



| | | | | | |
|----|-----------|---|---------------|----|-------------|
| G | Garderob | T | Teknikutrymme | DM | Diskmaskin |
| L | Linneskåp | K | Kyl | TM | Tvättmaskin |
| ST | Städsåp | F | Frys | TT | Torktumlare |

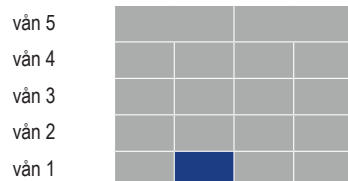
skala 1:100





HSB – där möjligheterna bor

HUS 2A, LGH 45 - 2 Rok



- | | | | | | |
|----|-----------|---|---------------|----|-------------|
| G | Garderob | T | Teknikutrymme | DM | Diskmaskin |
| L | Linneskåp | K | Kyl | TM | Tvättmaskin |
| ST | Städsåp | F | Frys | TT | Torktumlare |

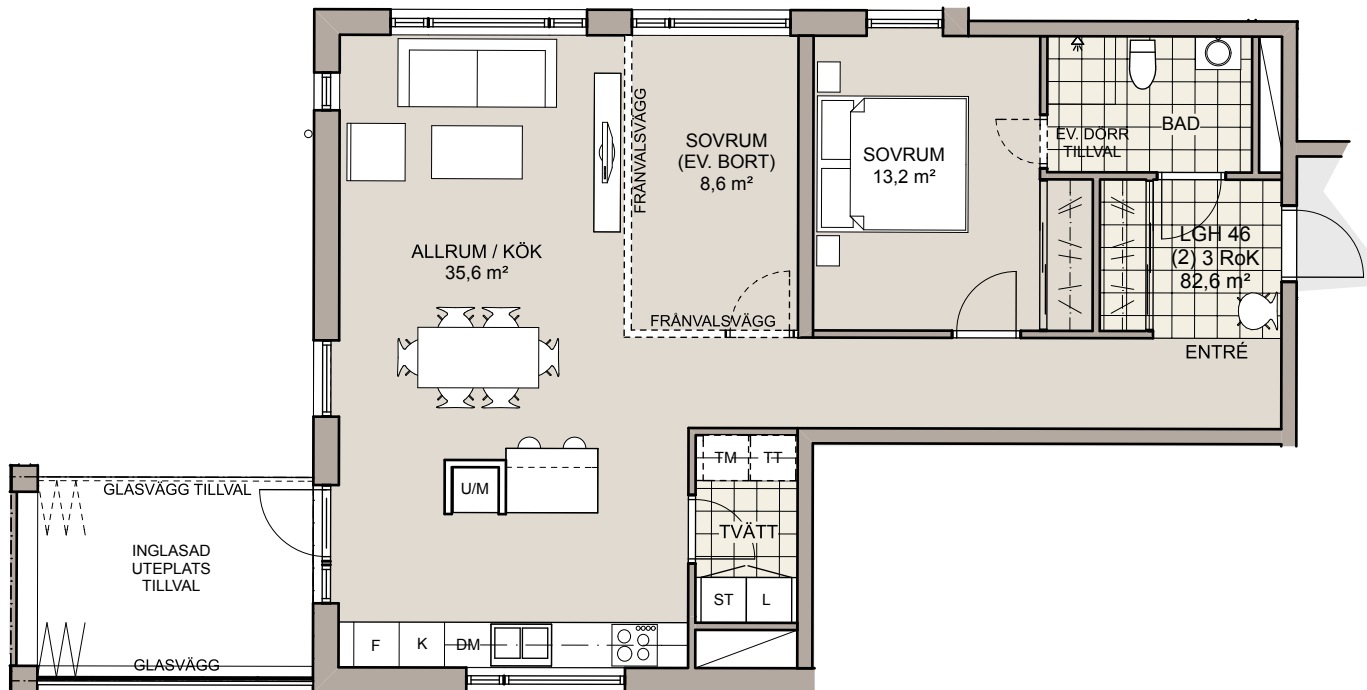
skala 1:100



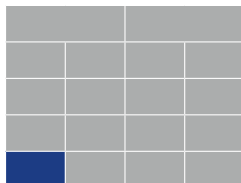


HSB – där möjligheterna bor

HUS 2A, LGH 46 - (2-) 3 Rok



vån 5
vån 4
vån 3
vån 2
vån 1



| | | | | | |
|----|-----------|---|---------------|----|-------------|
| G | Garderob | T | Teknikutrymme | DM | Diskmaskin |
| L | Linneskåp | K | Kyl | TM | Tvättmaskin |
| ST | Städsåp | F | Frys | TT | Torktumlare |

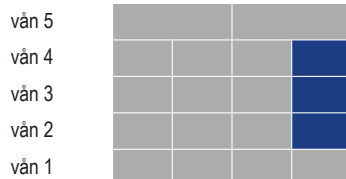
skala 1:100





HSB – där möjligheterna bor

HUS 2A, LGH 47, 51 och 55 - 3 Rok



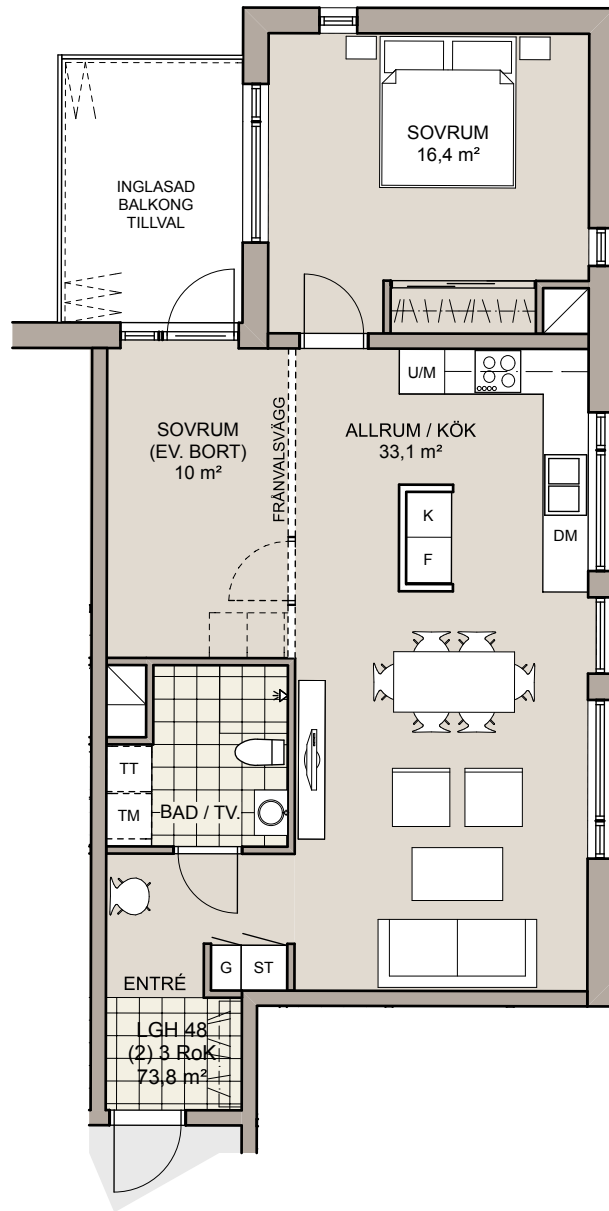
- | | | | | | |
|----|-----------|---|---------------|----|-------------|
| G | Garderob | T | Teknikutrymme | DM | Diskmaskin |
| L | Linneskåp | K | Kyl | TM | Tvättmaskin |
| ST | Städsåp | F | Frys | TT | Torktumlare |





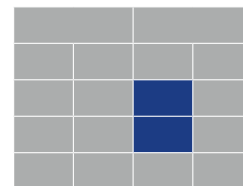
HSB – där möjligheterna bor

HUS 2A, LGH 48 och 52 - (2-) 3 Rok



- G Garderob
- L Linneskåp
- ST Städskåp
- T Teknikutrymme
- K Kyl
- F Frys
- DM Diskmaskin
- TM Tvättmaskin
- TT Torktumlare

vån 5
vån 4
vån 3
vån 2
vån 1



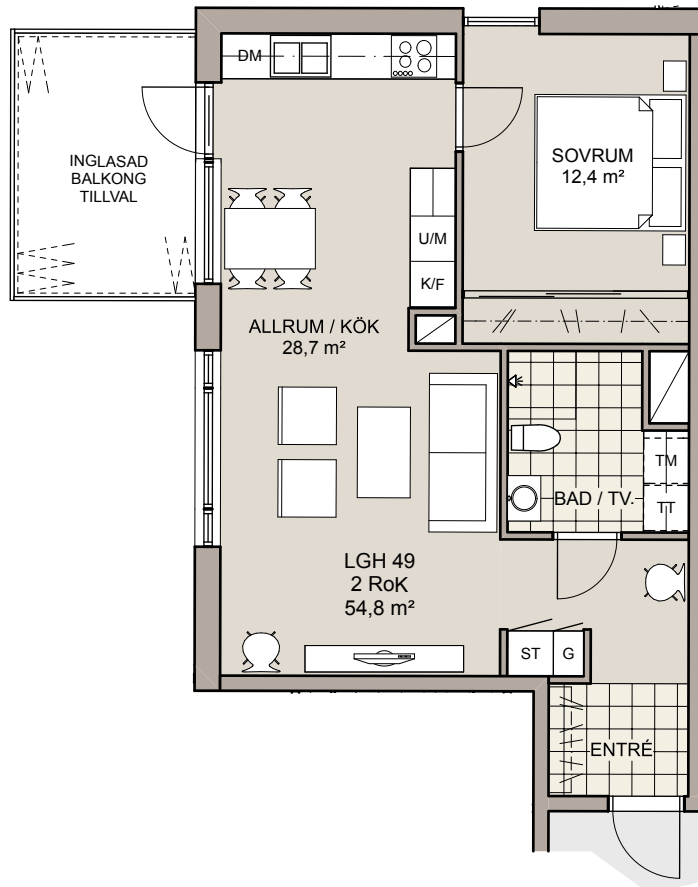
skala 1:100



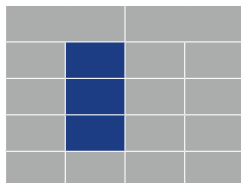


HSB – där möjligheterna bor

HUS 2A, LGH 49, 53 och 57- 2 Rok



vån 5
vån 4
vån 3
vån 2
vån 1



| | | | | | |
|----|-----------|---|---------------|----|-------------|
| G | Garderob | T | Teknikutrymme | DM | Diskmaskin |
| L | Linneskåp | K | Kyl | TM | Tvättmaskin |
| ST | Städsåp | F | Frys | TT | Torktumlare |

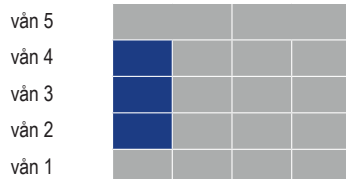
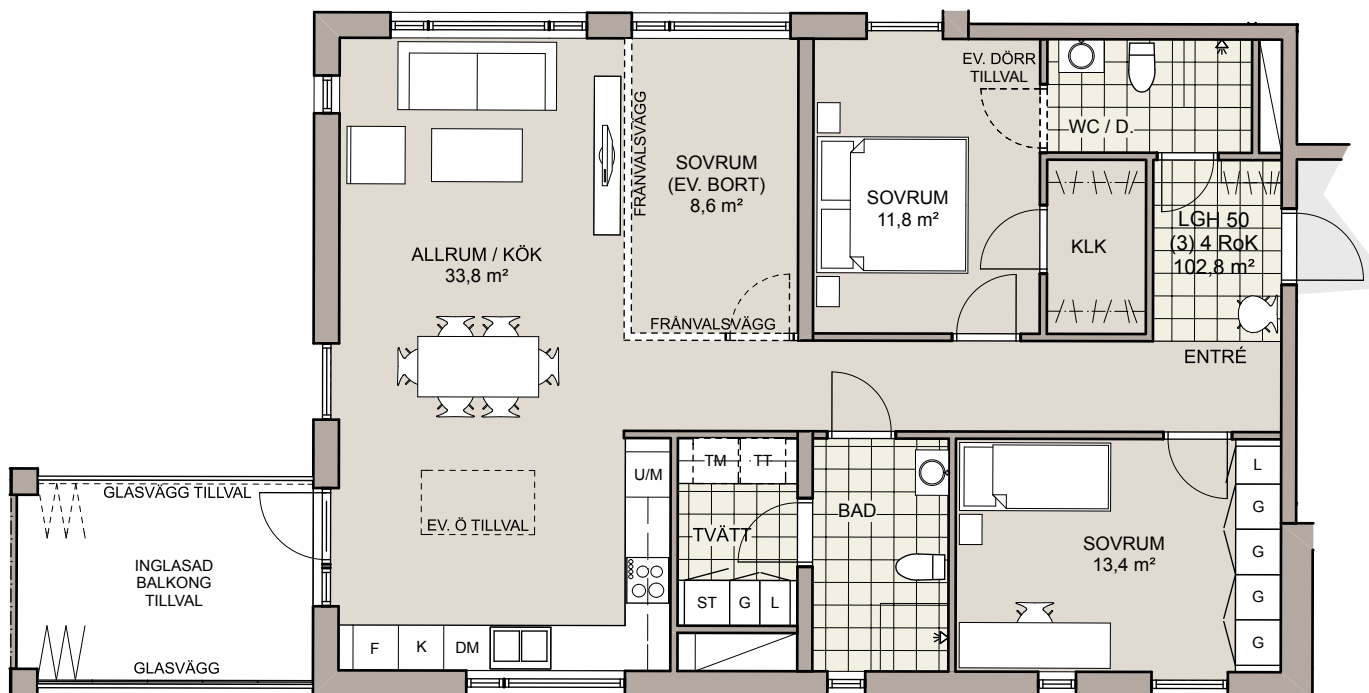
skala 1:100





HSB – där möjligheterna bor

HUS 2A, LGH 50, 54 och 58- (3-) 4 Rok



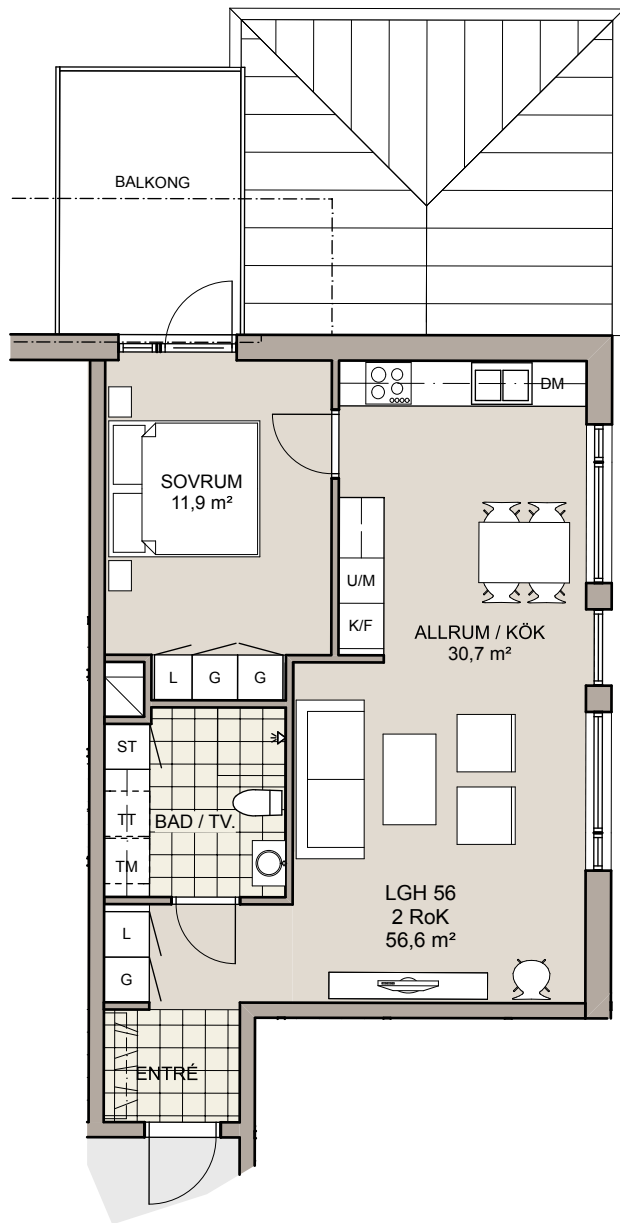
- | | | |
|-------------|-----------------|----------------|
| G Garderob | T Teknikutrymme | DM Diskmaskin |
| L Linneskåp | K Kyl | TM Tvättmaskin |
| ST Städskåp | F Frys | TT Torktumlare |





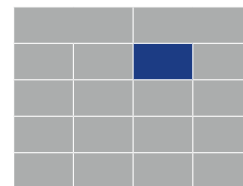
HSB – där möjligheterna bor

HUS 2A, LGH 56 - 2 Rok



- G Garderob
- L Linneskåp
- ST Städskåp
- T Teknikutrymme
- K Kyl
- F Frys
- DM Diskmaskin
- TM Tvättmaskin
- TT Torktumlare

vån 5
vån 4
vån 3
vån 2
vån 1



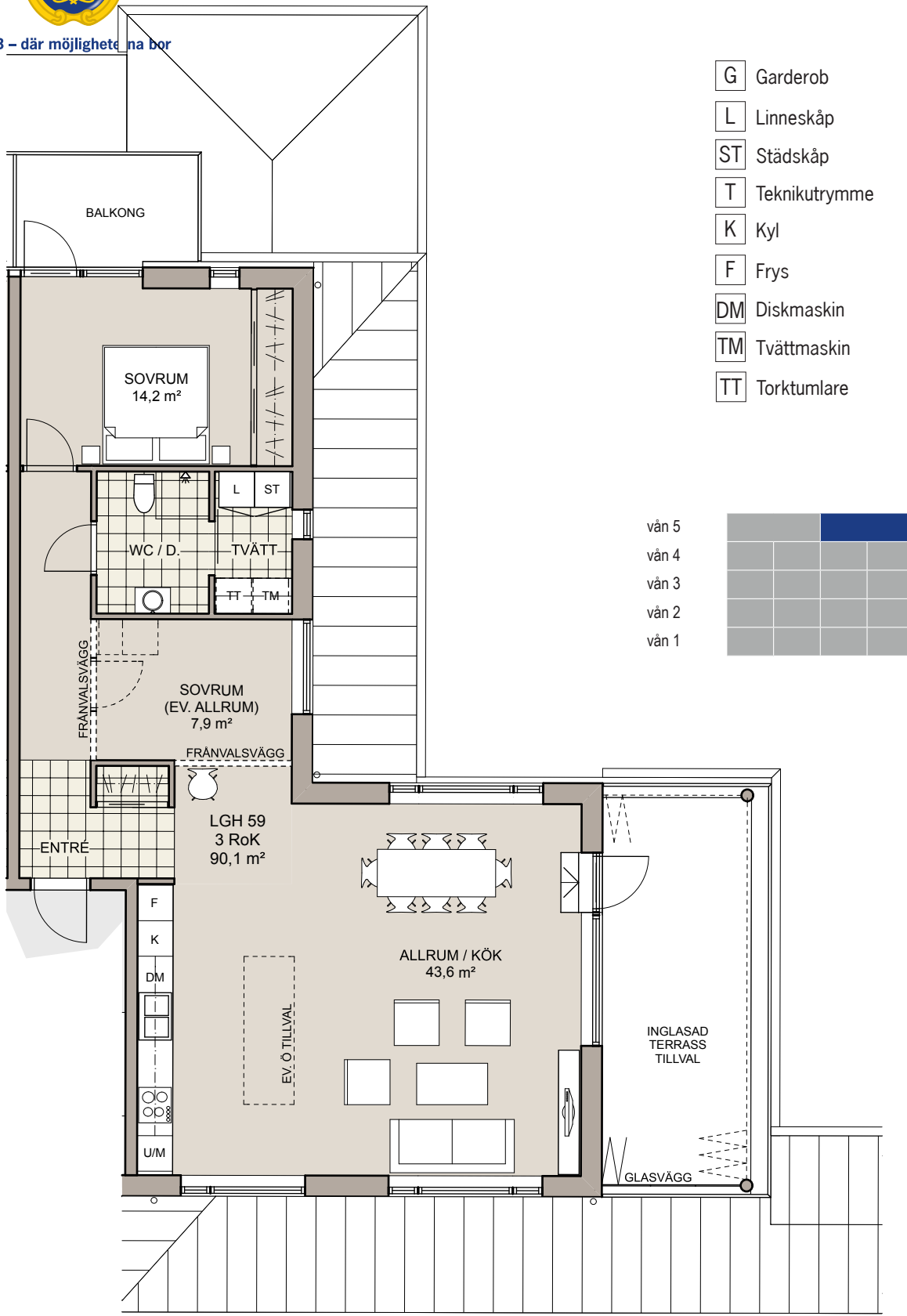
skala 1:100





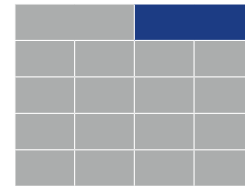
HSB – där möjligheterna bor

HUS 2A, LGH 59 - 3 Rok



- G Garderob
- L Linneskåp
- ST Städsåp
- T Teknikutrymme
- K Kyl
- F Frys
- DM Diskmaskin
- TM Tvättmaskin
- TT Torktumlare

vån 5
vån 4
vån 3
vån 2
vån 1



skala 1:100

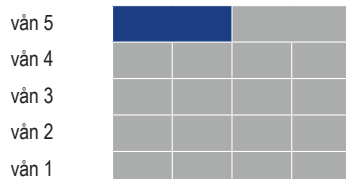




HSB – där möjligheterna bor

HUS 2A, LGH 60 - 3 Rok

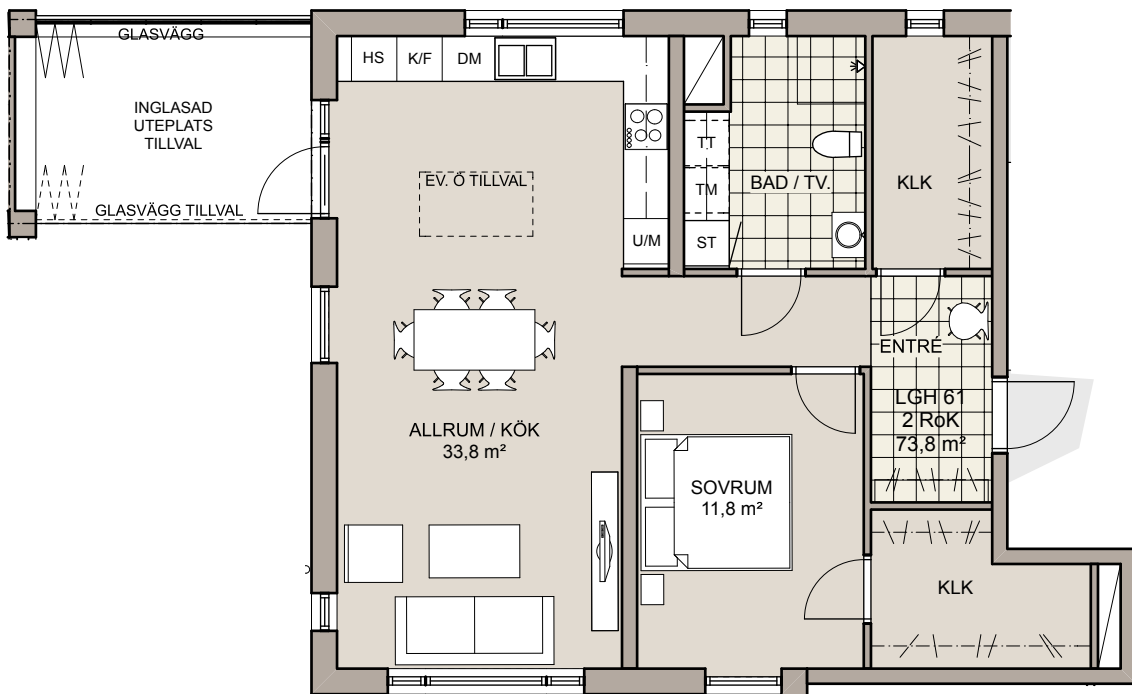
- G Garderob
- L Linneskåp
- ST Städskåp
- T Teknikutrymme
- K Kyl
- F Frys
- DM Diskmaskin
- TM Tvättmaskin
- TT Torktumlare



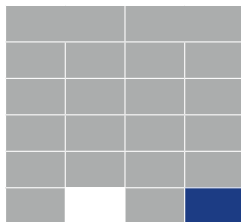


HSB – där möjligheterna bor

HUS 2B, LGH 61 - 2 Rok



vån 6
vån 5
vån 4
vån 3
vån 2
vån 1



| | | | | | |
|----|-----------|---|---------------|----|-------------|
| G | Garderob | T | Teknikutrymme | DM | Diskmaskin |
| L | Linneskåp | K | Kyl | TM | Tvättmaskin |
| ST | Städsåp | F | Frys | TT | Torktumlare |

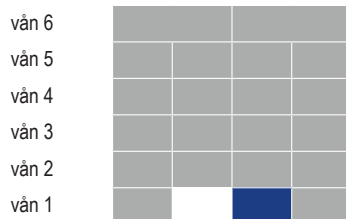
skala 1:100





HSB – där möjligheterna bor

HUS 2B, LGH 62 - 2 Rok



vån 6
vån 5
vån 4
vån 3
vån 2
vån 1

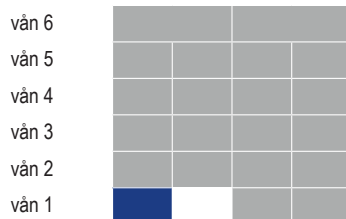
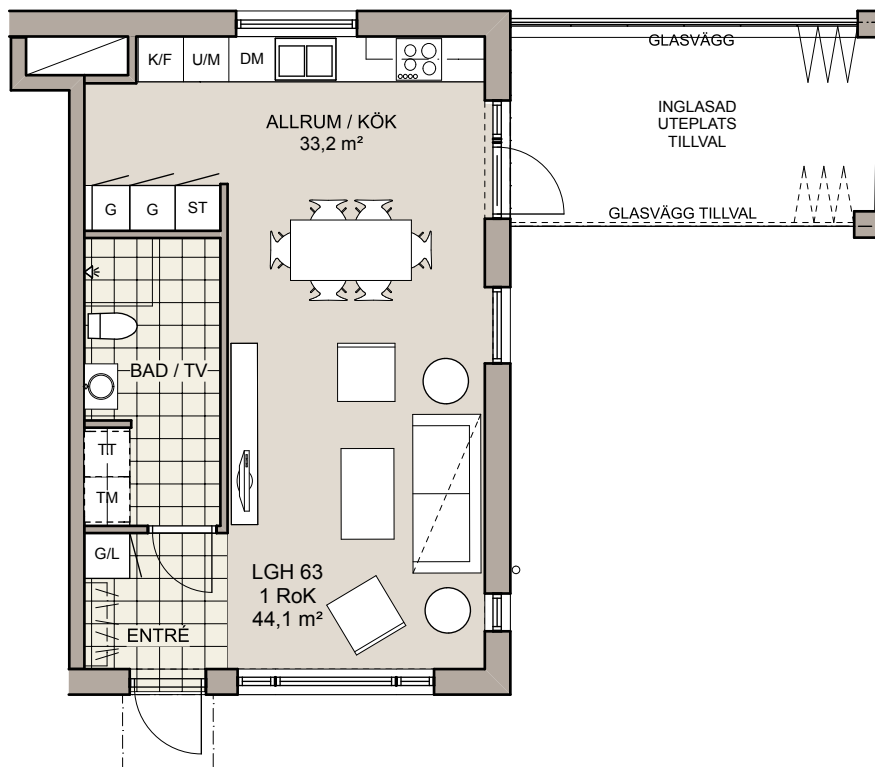
- | | | |
|--------------------|------------------------|-----------------------|
| G Garderob | T Teknikutrymme | DM Diskmaskin |
| L Linneskåp | K Kyl | TM Tvättmaskin |
| ST Städsåp | F Frys | TT Torktumlare |





HSB – där möjligheterna bor

HUS 2B, LGH 63 - 1 Rok



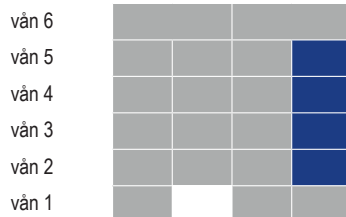
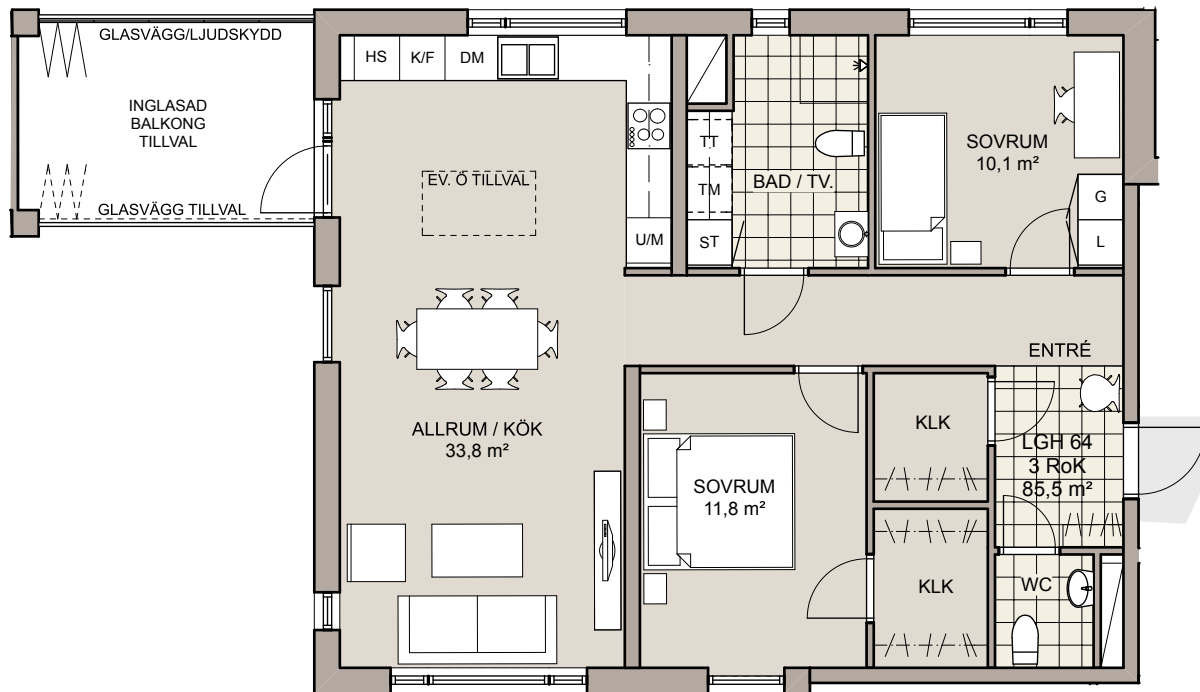
- | | | |
|--------------------|------------------------|-----------------------|
| G Garderob | T Teknikutrymme | DM Diskmaskin |
| L Linneskåp | K Kyl | TM Tvättmaskin |
| ST Städsåp | F Frys | TT Torktumlare |



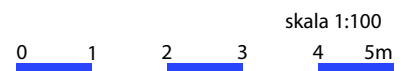


HSB – där möjligheterna bor

HUS 2B, LGH 64, 68, 72 och 76 - 3 Rok



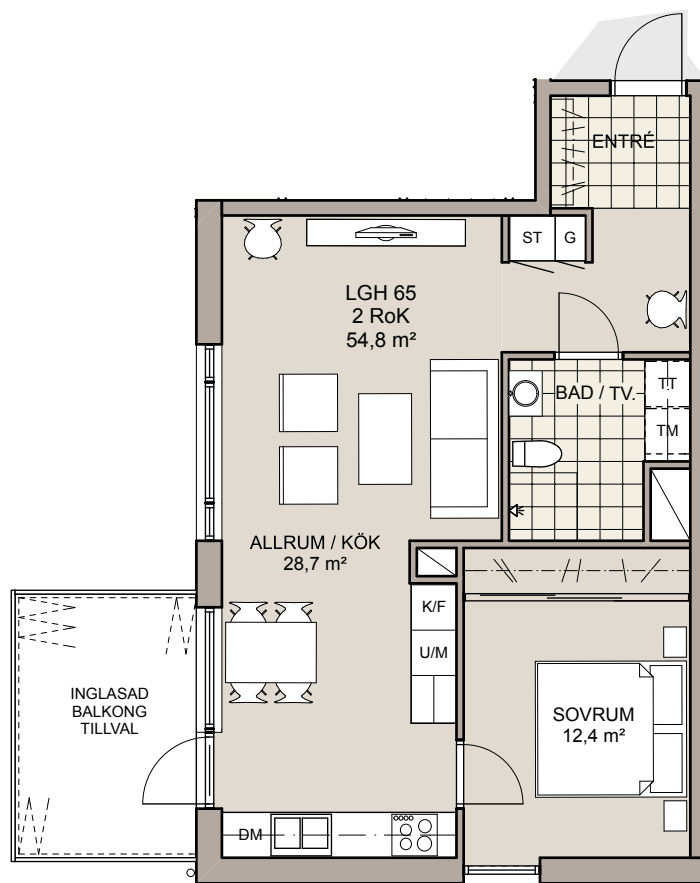
- | | | | | | |
|----|-----------|---|---------------|----|-------------|
| G | Garderob | T | Teknikutrymme | DM | Diskmaskin |
| L | Linneskåp | K | Kyl | TM | Tvättmaskin |
| ST | Städskåp | F | Frys | TT | Torktumlare |



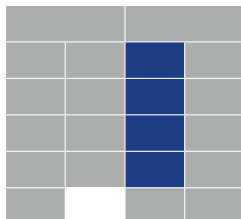


HSB – där möjligheterna bor

HUS 2B, LGH 65, 69, 73 och 77 - 2 Rok



vån 6
vån 5
vån 4
vån 3
vån 2
vån 1



| | | | | | |
|----|-----------|---|---------------|----|-------------|
| G | Garderob | T | Teknikutrymme | DM | Diskmaskin |
| L | Linneskåp | K | Kyl | TM | Tvättmaskin |
| ST | Städsåp | F | Frys | TT | Torktumlare |

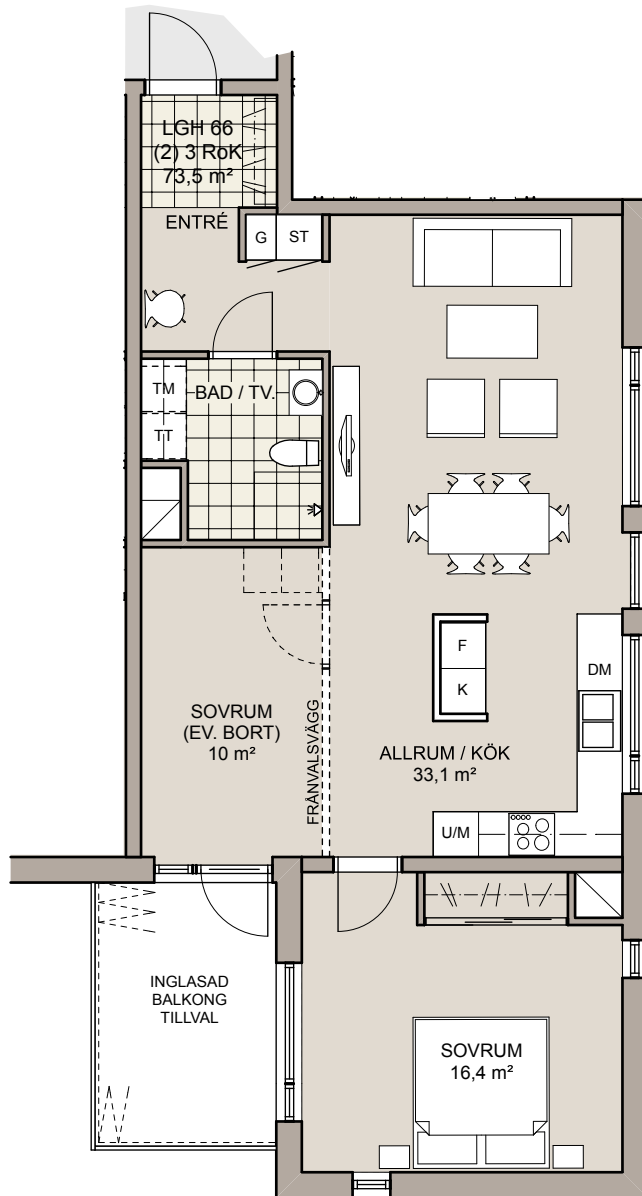
skala 1:100



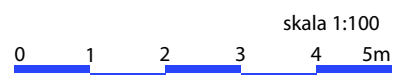
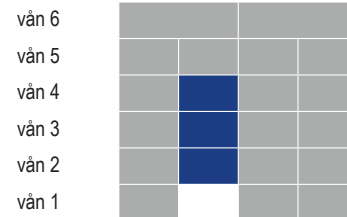


HSB – där möjligheterna bor

HUS 2B, LGH 66, 70 och 74 - (2-) 3 Rok



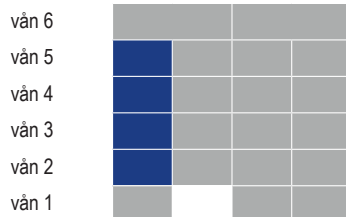
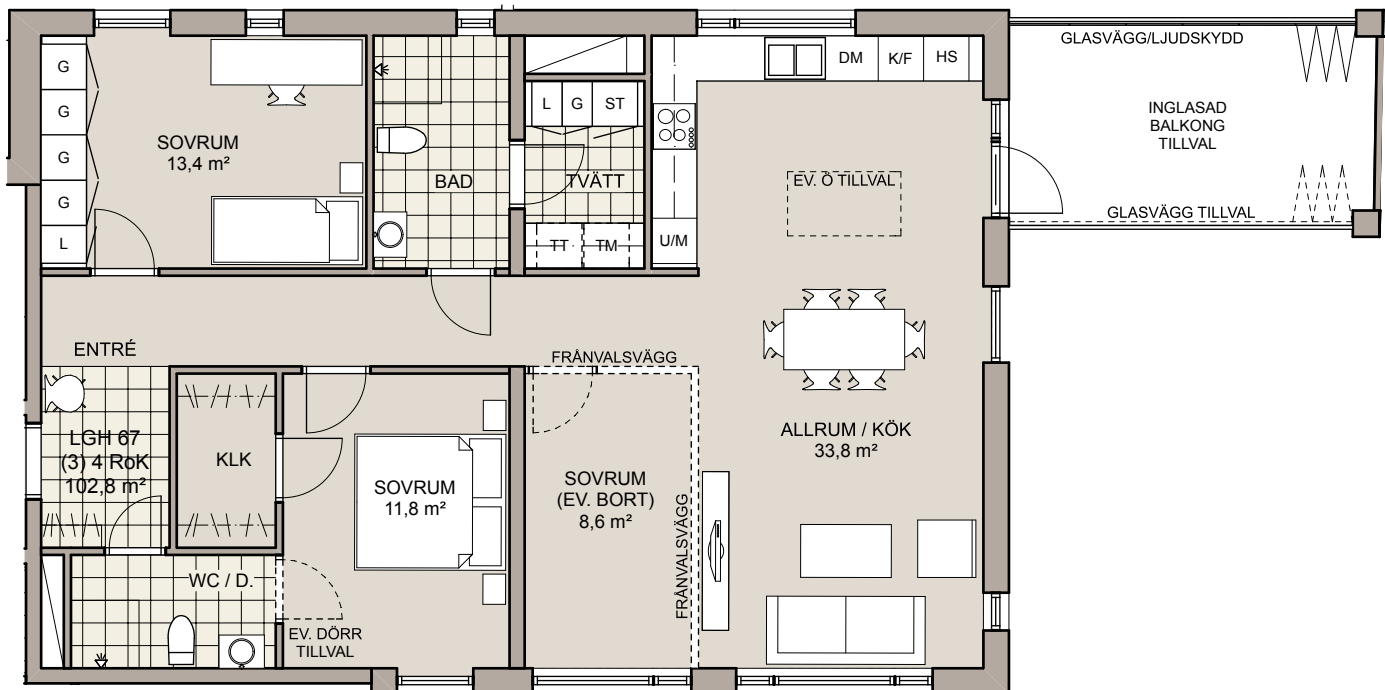
- G Garderob
- L Linneskåp
- ST Städskåp
- T Teknikutrymme
- K Kyl
- F Frys
- DM Diskmaskin
- TM Tvättmaskin
- TT Torktumlare





HSB – där möjligheterna bor

HUS 2B, LGH 67, 71, 75 och 79 - (3-) 4 Rok



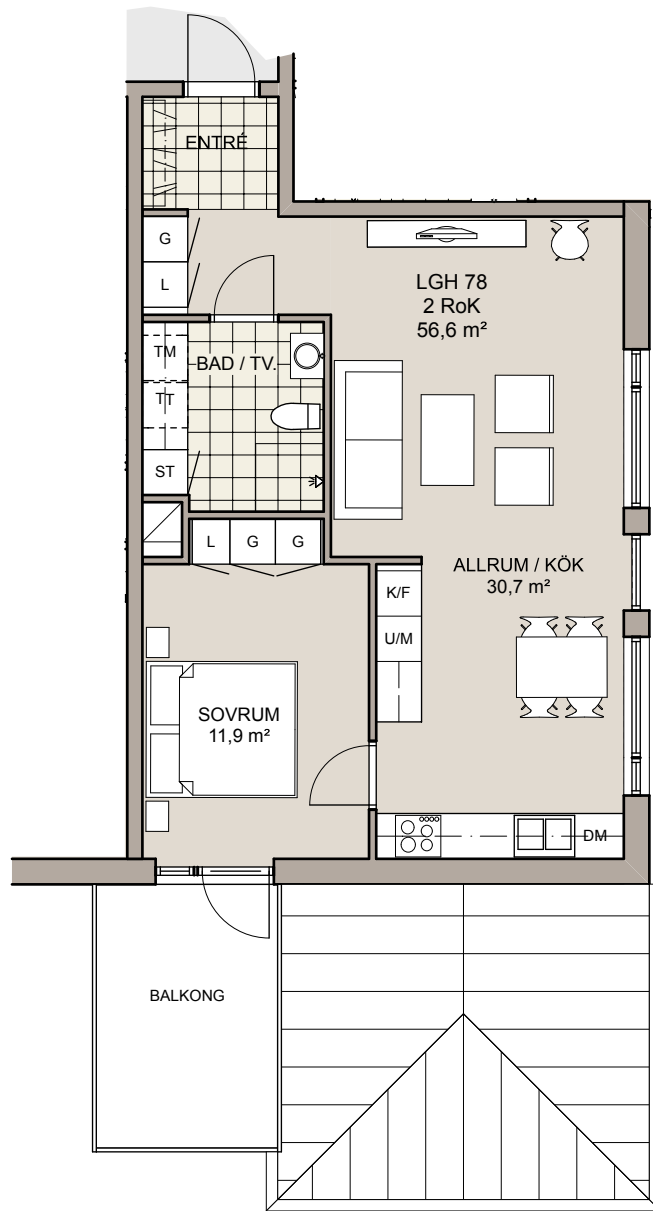
- | | | |
|--------------------|------------------------|-----------------------|
| G Garderob | T Teknikutrymme | DM Diskmaskin |
| L Linneskåp | K Kyl | TM Tvättmaskin |
| ST Städskåp | F Frys | TT Torktumlare |





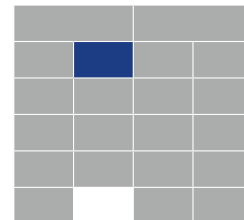
HSB – där möjligheterna bor

HUS 2B, LGH 78 - 2 Rok



- G** Garderob
- L** Linneskåp
- ST** Städskåp
- T** Teknikutrymme
- K** Kyl
- F** Frys
- DM** Diskmaskin
- TM** Tvättmaskin
- TT** Torktumlare

vån 6
vån 5
vån 4
vån 3
vån 2
vån 1



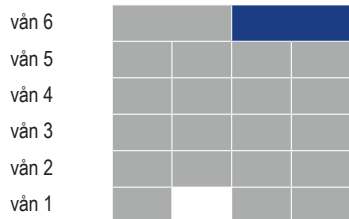
skala 1:100





HSB – där möjligheterna bor

HUS 2B, LGH 80 - 3 Rok



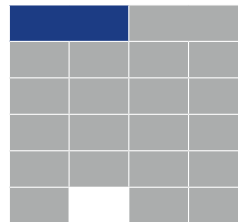


HSB – där möjligheterna bor

HUS 2B, LGH 81 - 3 Rok



vån 6
vån 5
vån 4
vån 3
vån 2
vån 1



- G** Garderob
- L** Linneskåp
- ST** Ståpskåp
- T** Teknikutrymme
- K** Kyl
- F** Frys
- DM** Diskmaskin
- TM** Tvättmaskin
- TT** Torktumlare

skala 1:100

