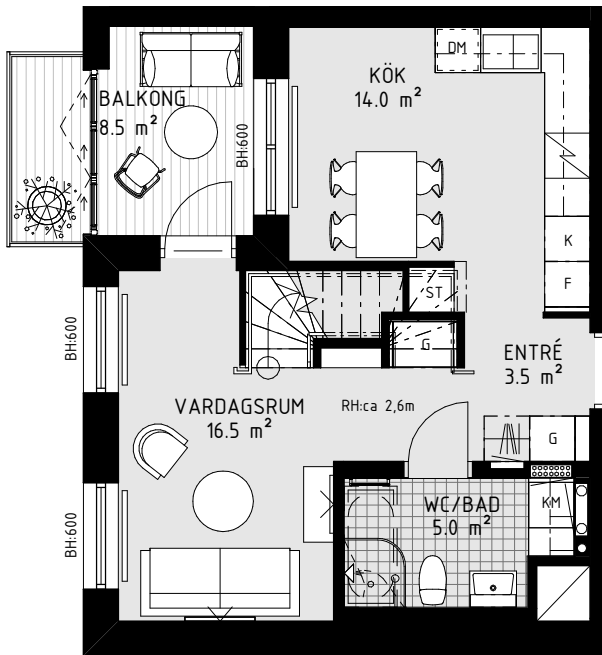


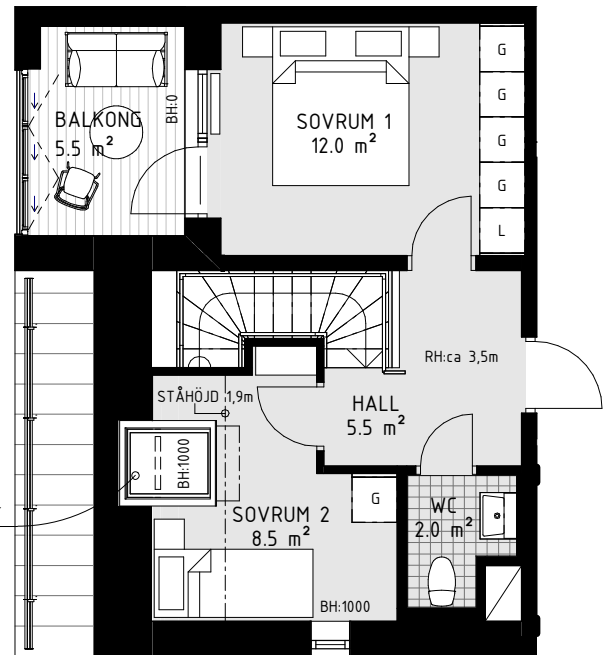
# HSB BRF SPANJOLETEN

3 ROK 40,5+33,5 m<sup>2</sup> etage = Total 74m<sup>2</sup> Lgh 5131 Plan 13



ENTRÉPLAN

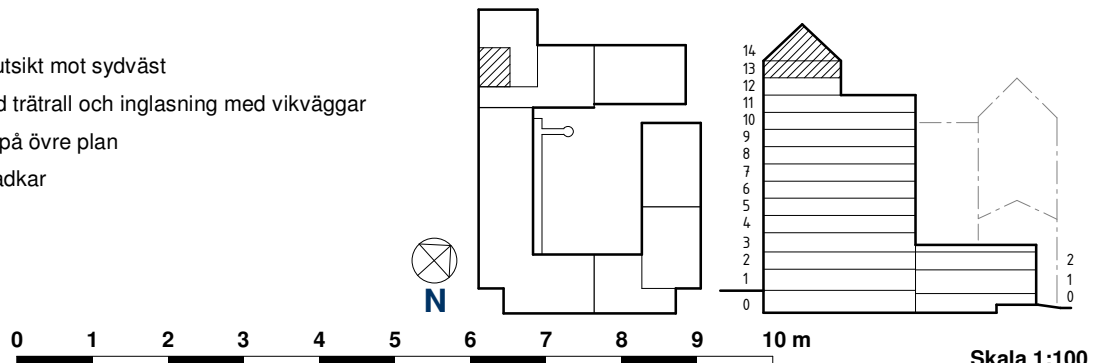
DUSCHPLATS  
80x90



ÖVRE PLAN

|  |                        |  |                           |  |                         |  |                     |  |                                         |                                      |  |                                       |
|--|------------------------|--|---------------------------|--|-------------------------|--|---------------------|--|-----------------------------------------|--------------------------------------|--|---------------------------------------|
|  | Spishäll               |  | Högskap med ugn och micro |  | Garderob                |  | Klädhängare         |  | Handdukstork                            | RH = Rumshöjd                        |  | Tillval badkar (vid utritad symbol)   |
|  | Bänkskiva med överskåp |  | Skafteri                  |  | Städskap                |  | Klädstång i nisch   |  | Duschplats 90x90 om ej annat anges      | BH = Bröstningshöjd för fönster (mm) |  | Slipat markegavel som klinker i entré |
|  | Kyl                    |  | Tvättmaskin               |  | Linneskåp               |  | Schakt              |  | Förstärkt vägg för TV                   | BS = Bänkskåp i nisch                |  | Balkongglasning                       |
|  | Frys                   |  | Torktumlare               |  | Högt sittande förvaring |  | El-/mediacentral    |  | Radiator                                | DM = Diskmaskin                      |  | Avvikande takhöjd                     |
|  | Kombinerad kyl & frys  |  | Kombimaskin               |  | Vinkyl                  |  | Vatten-fördelarskåp |  | Rörradiator (i badrum där symbol finns) | M = Micro                            |  | Mörkläggningsgardin                   |
|  |                        |  |                           |  |                         |  | Värmeskåp           |  |                                         | RA = Räckeshöjd (mm)                 |  |                                       |

- Vindslägenhet i etage med utsikt mot sydväst
- Två balkonger i sydväst med trätrall och inglasning med vikväggar
- Upp till ca 3.5 meter takhöjdpå övre plan
- Badrum med möjlighet till badkar
- Separat gäst-wc



Skala 1:100