



# BO CENTRALT MED NÄRHET TILL HAVET

HSB brf Cykeln i Varberg



HSB – där möjligheterna bor

# PÅ HISTORISK MARK PÅ VÄG MOT FRAMTIDEN

HSB brf Cykeln byggs i den nya stadsdelen Västerport som är på väg att utvecklas till en levande och välkomnande stadsdel mellan havet och centrum. I området finns Monarks cykelfabrik som är den första delen i den nya stadsdelen som ska fyllas med hus, gator, torg och grönområden.

I Västerport har du nära både till city och hav. Ge dig ut på en joggingrunda på strandpromenaden eller ta ett uppfriskande vinterbad följt av en varm bastu i det vackra Kallbadhuset med tinnar och torn. På promenadavstånd finns den anrika Societén där du kan njuta av ett glas vin och lyssna på utomhusscenens parkmusik under varma sommarkvällar. Och så finns förstås Sveriges största och kanske bästa torghandel bara en kort promenad hemifrån.

Den nya stadsdelen blir minst sagt central med sitt läge nära både vattnet, centrum, stationen och högskoleområdet. Så passa på att skaffa dig ett boende i denna nya moderna stadsdel redan nu.





# BO MED STIL

I HSB brf Cykeln finns en stor bredd av olika typer av lägenheter så det blir lätt att hitta en som passar just dig vare sig du vill ha en rymlig tvåa eller en representativ fyra i bästa läge. Köken är placerade mot gatan så att man kan ta del av citylivet medan det stökas runt i köket. Sovrummen ligger däremot in mot den lugna gården liksom vardagsrummen. Lägenheterna har mycket plats för förvaring och flera klädskåp.

Alla lägenheter har minst en stor balkong eller uteplats. Många har till och med två så att man kan njuta av solen olika tider på dagen. Några av lägenheterna kommer också få en fin utsikt. Tvättstuga och torktumlare är standard i alla lägenheter, därutöver finns en gemensam tvättstuga. Förråd och cykelrum finns i källaren och bilen

parkerar du i garaget. Bostadsrättsföreningens styrelse får ett alldeles eget styrelserum för sina möten. Gäster som kommer och bor över kan nyttja föreningens övernattningsrum med toalett och dusch.

## Miljösmart boende

I brf Cykeln bor du i ljusa och välplanerade lägenheter med hög standard och där materialerna har valts med noggrann omtanke om miljön. HSBs ambition är att alla nybyggen ska göra ett så litet klimatavtryck som är möjligt och det innebär att HSB bygger med stränga miljökrav och stort fokus på att minska energiförbrukningen, väljer miljösmarta material och minskar mängden kemikalier.





# NY STADSDEL VID VATTNET

Under de närmaste åren ska Varbergs ödsliga hamnkvarter förvandlas till en myllrande stadsdel, med nya bostäder, affärer, restauranger och annan service. HSB brf Cykeln blir det stora nytilskottet av lägenheter i området, med gång- och cykelavstånd till allt som Varberg har att erbjuda.

Varberg står inför en stor förändring när bangården och hamnen ska flyttas och den nya stadsdelen Västerport byggs. Järnvägen ska läggas under jord och tunnelbygget påbörjades i januari 2019 och beräknas vara klart till 2025. Det som tidigare utgjort en barriär mellan staden och havet kommer nu öppnas upp och bli tillgängligt. En förlängning av strandpromenaden blir möjlig och skapar ett nytt promenadstråk längs med vattnet, ända från Kustsanatoriet till Getterön.



Det är ytorna runt hamnen som ska förvandlas till en ny, levande stadsdel.



## NÄRA TILL ALLT FRÅN HSB BRF CYKELN

Översiktsskissen visar hur det nya området kommer att gestalta sig. HSB brf Cykeln är centralt på skissen och härifrån har du bara 200 meter till mataffär, 400 meter till havet och tågstationen har du inom 1 km. Det är helt enkelt nära till allt från HSB brf Cykeln!









# ARKITEKTENS TANKAR

Cykeln är ritat av arkitekten Ellika Stare från White Arkitekter. Uppdraget: att forma ett kvarter där hållbarhets- och miljöfrågorna står högst upp på agendan.

När HSB påbörjar ett nytt byggprojekt lägger vi mycket tid på att hitta rätt arkitekt som kan skapa den arkitektur och stil som vi eftersträvar för området. I det här fallet föll valet på Ellika Stare på White arkitektbyrå. Tillsammans med landskapsarkitekt Karin Höök som ansvarat för gården utformning delar hon med sig av sina tankar om design och materialval.

”Skalan på kvarteret känns väldigt bra, med fyra och fem våningar i olika nivåer. De tydligt markerade entréerna från gatan är utformade så för att ge ett stadsmässigt intryck och det första våningsplanet är upphöjt för att förhindra insyn. Fasaderna är stiliga i gedigna material som tegel, skivor och färgat glas i balkongerna. Genom att göra alla trapphus genomgående skapas en naturlig passage från den mer livliga omgivningen till den tysta, lugna gröna gården. De möjliggör också att ljuset flödar in på gården och ger en generös känsla.

Gården har en mjuk, lekfull och levande form med modulerade kullar och växtlighet som skapar olika gröna vistelserum. Här finns ställen att njuta på, men även platser som väcker lekfullheten till liv. Stort generöst soldäck i behandlat trä ger ett varmt intryck. De flyttbara möblerna kan placeras antingen i solens strålar eller i skuggan. Gårdens grönska kan man ta del av även genom entréerna då man passerar förbi på gatan.



# GRUNDSTANDARD

## GOLV

Parkett i hela lägenheten, förutom i hall och våtrum där det är klinker.

## VÄGGAR I RUM

Tapet

## WC / DUSCH

Golv – klinker  
Vägg – kakel  
Badrumsskåp med belysning  
Tvättställ med underskåp  
Handdukshängare  
Toalettpappershållare  
Dusch med duschväggar i klarglas  
Handdukstork

## WC / DUSCH / TVÄTT

Golv – klinker  
Vägg – kakel  
Badrumsskåp med belysning  
Tvättställ med underskåp  
Handdukshängare  
Toalettpappershållare  
Dusch med duschväggar i klarglas

Handdukstork  
Tvättmaskin  
Torktumlare  
Bänkskiva på konsoler  
Överskåp

## KÖK

Vitmålade skåpsluckor  
Stänkskydd av kakel  
Köksbänkar i laminat  
Bänkbelysning  
Kyl, vit,  
Frys, vit,  
Diskmaskin, vit  
Micro, vit  
Inbyggnadsugn, vit  
Induktionshäll  
Fläkt, vit

## ÖVRIGT

Tamburdörrar i ekfanér  
Innerdörrar vita, släta  
Fönsterbänkar i stenmaterial  
Telefon, kabel-tv samt internet via bredband  
Brandvarnare  
Klädkammare är inredd med hatthylla

inkl. klädstång samt skåp enligt ritning  
Skjuddörrsgarderaber med varierande inrede beroende på storlek.

## ALLMÄNNA YTOR

Lägenhetsförråd i källaren  
Grovtvättstuga i källaren  
Föreningslokal samt övernattningsrum i källaren  
Hiss  
Parkeringsplatser i garage  
Cykelförråd i källaren

Tillvalsmöjligheter finns.

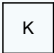
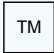

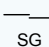










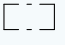
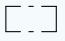

*Obs!*

Samtliga ytor är preliminära och kan komma att förändras. Vissa skillnader i färg kan förekomma mellan bilder och verklighet. Rätt till ändringar förbehålles.



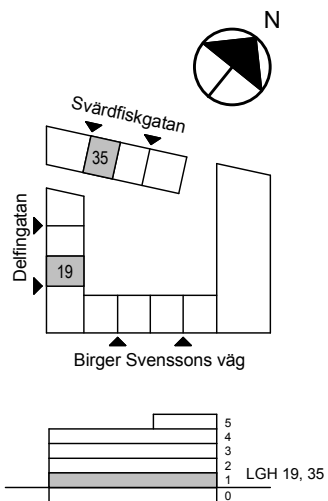
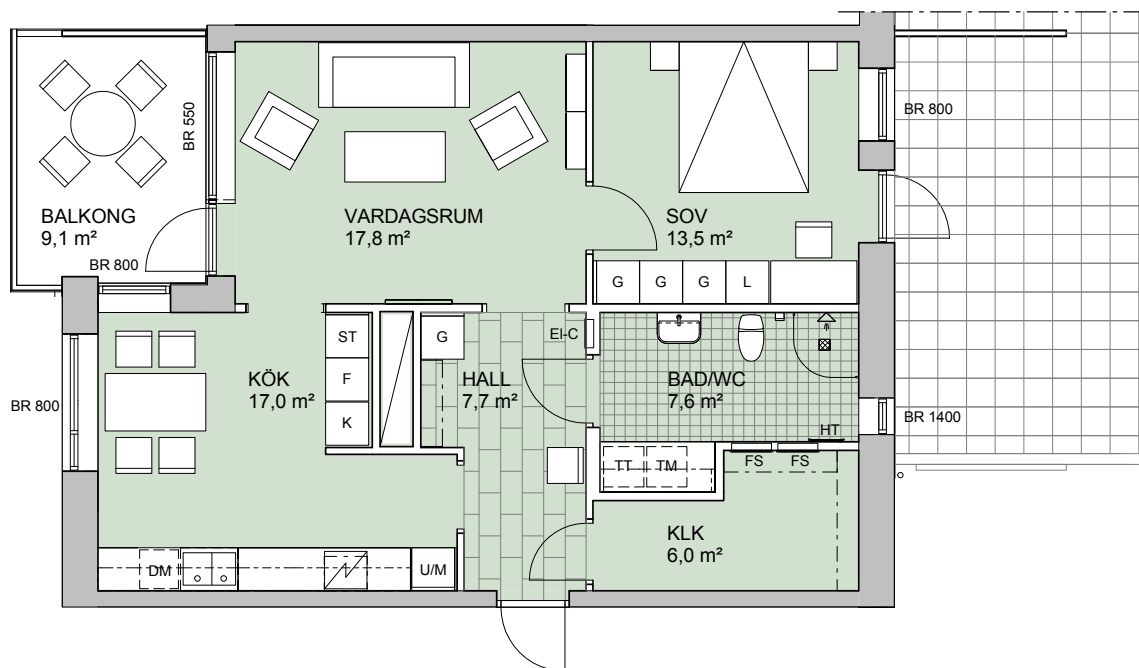


## TECKENFÖRKLARING

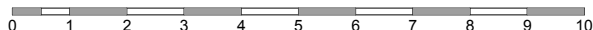
|  |                     |  |                       |  |           |   |                        |
|--|---------------------|--|-----------------------|--|-----------|---|------------------------|
|  K  | Kyl                 |  TM | Tvättmaskin           |  ST | Städsåp   |  SG  | Skjutsdörrsgarderob    |
|  F  | Frys                |  TT | Torktumlare           |  L  | Linnesåp  |  E-C | Elcentral              |
|     | Inbyggnadshäll      |     | Handdukstork          |  G  | Garderob  |  FS  | Fördelarsåp/inspektion |
|  DM | Diskmaskin          |  BR | Höjd fönsterbröstning |   | Kapphylla |      | Klädhammarkhylla       |
|  UM | Högså med ugn/micro |  |                       |  |           |   |                        |

# 2 RUM OCH KÖK

Våningsplan: 1  
Lägenhetsnummer: 19, 35  
Yta: ca 73,1 m<sup>2</sup>

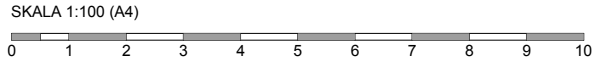
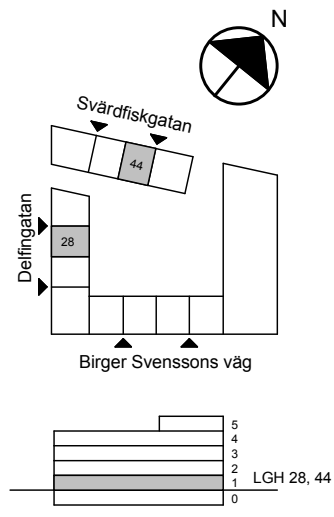
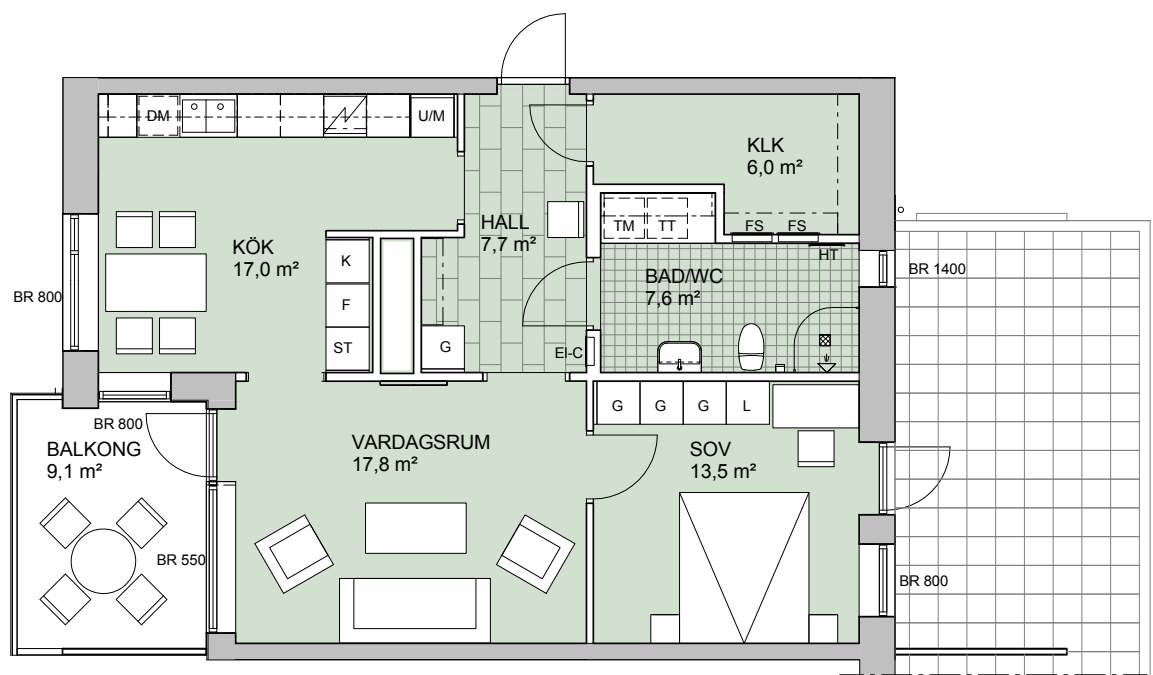


SKALA 1:100 (A4)



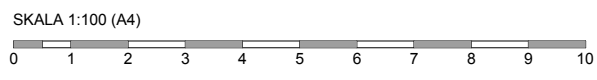
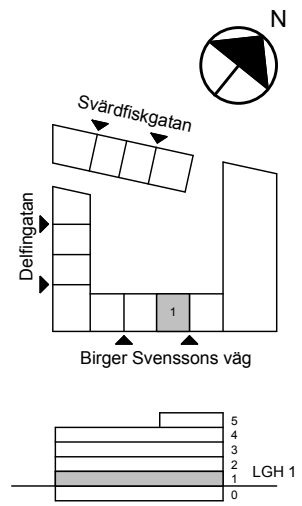
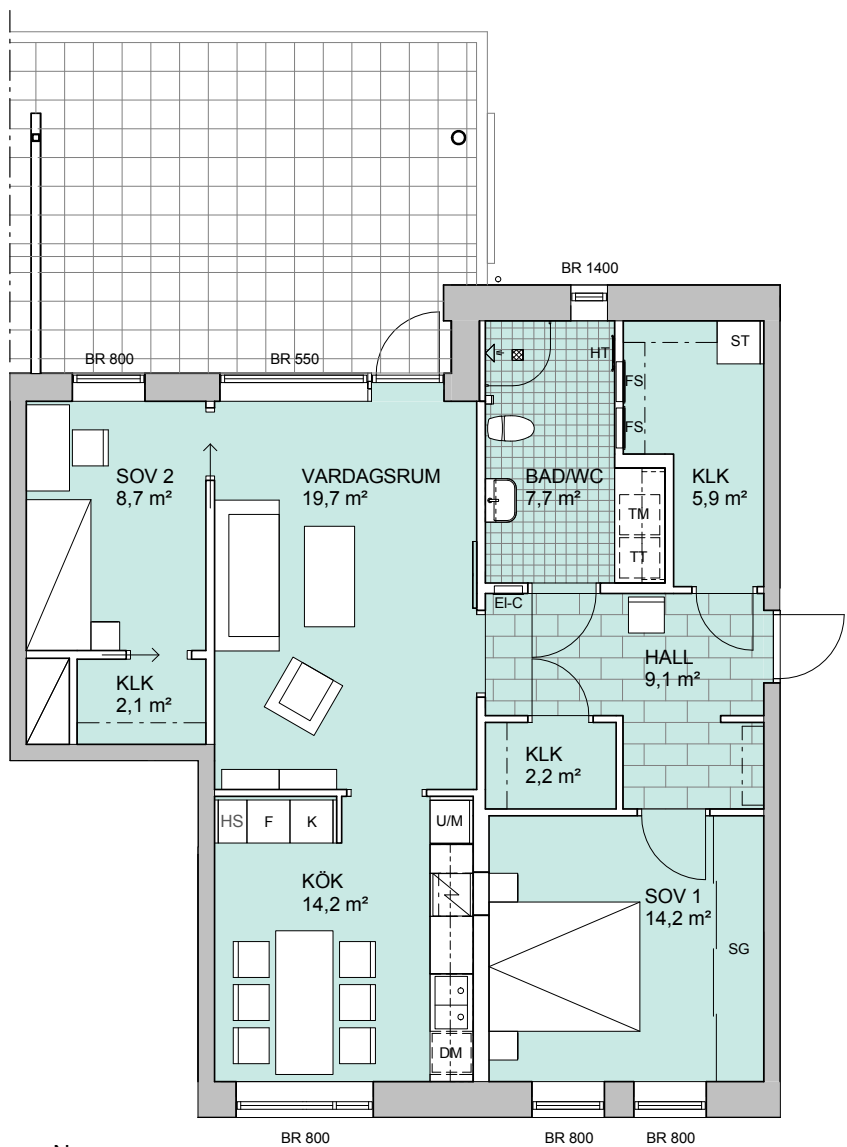
# 2 RUM OCH KÖK

Våningsplan: 1  
Lägenhetsnummer: 28, 44  
Yta: ca 76 m<sup>2</sup>



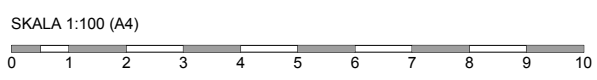
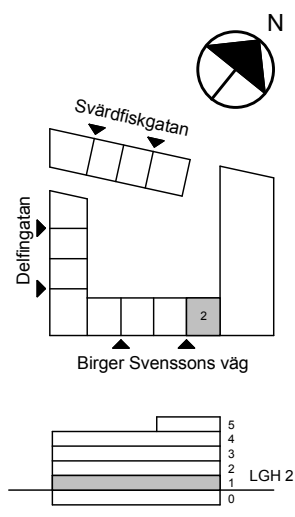
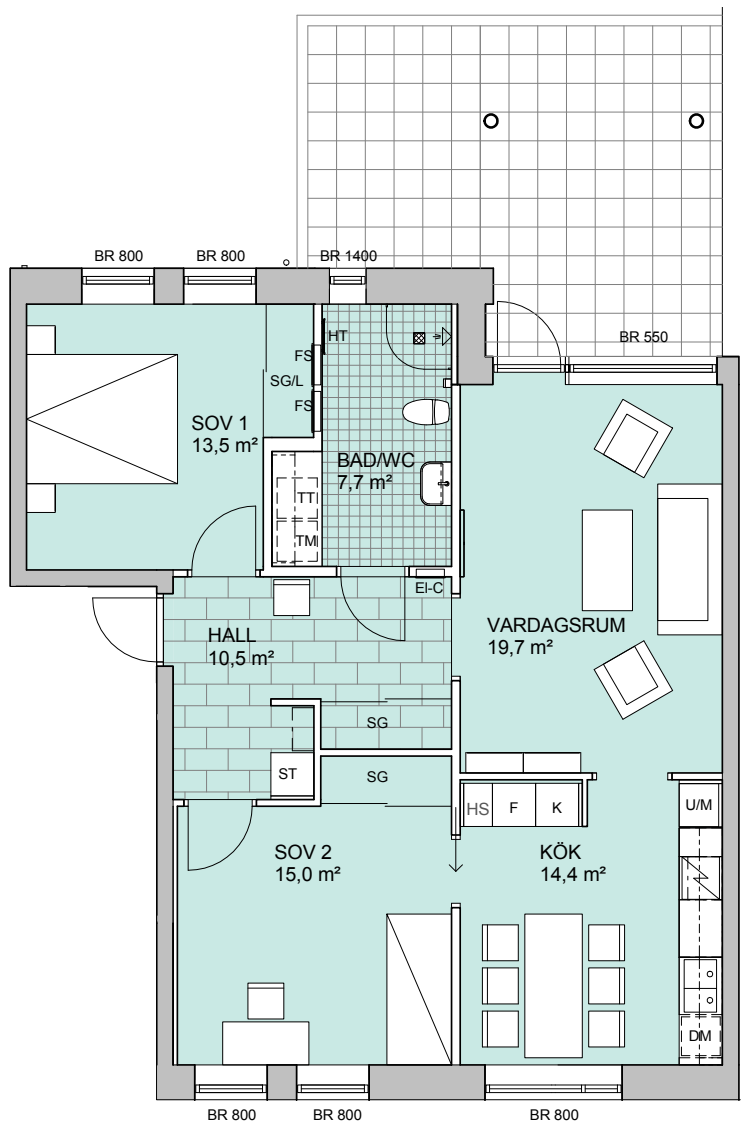
# 3 RUM OCH KÖK

Våningsplan: 1  
 Lägenhetsnummer: 1  
 Yta: ca 88,3 m<sup>2</sup>



# 3 RUM OCH KÖK

Våningsplan: 1  
 Lägenhetsnummer: 2  
 Yta: ca 84,1 m<sup>2</sup>

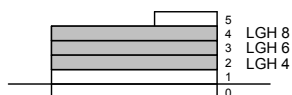
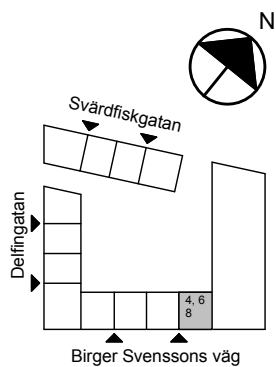
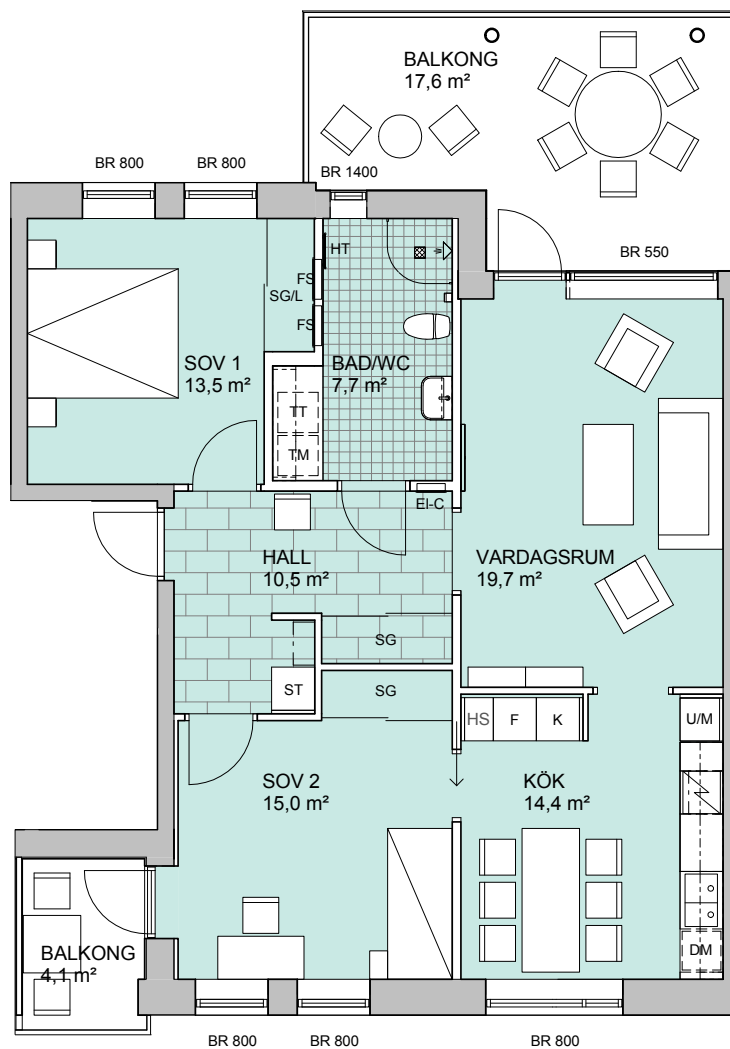


# 3 RUM OCH KÖK

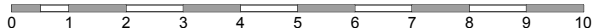
Våningsplan: 2, 3, 4

Lägenhetsnummer: 4, 6, 8

Yta: ca 84,1 m<sup>2</sup>



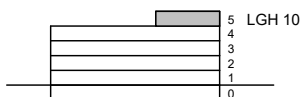
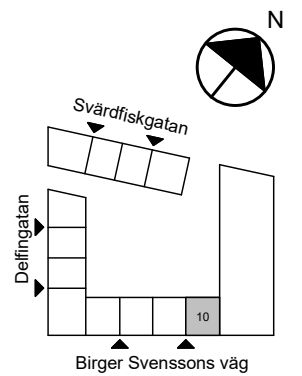
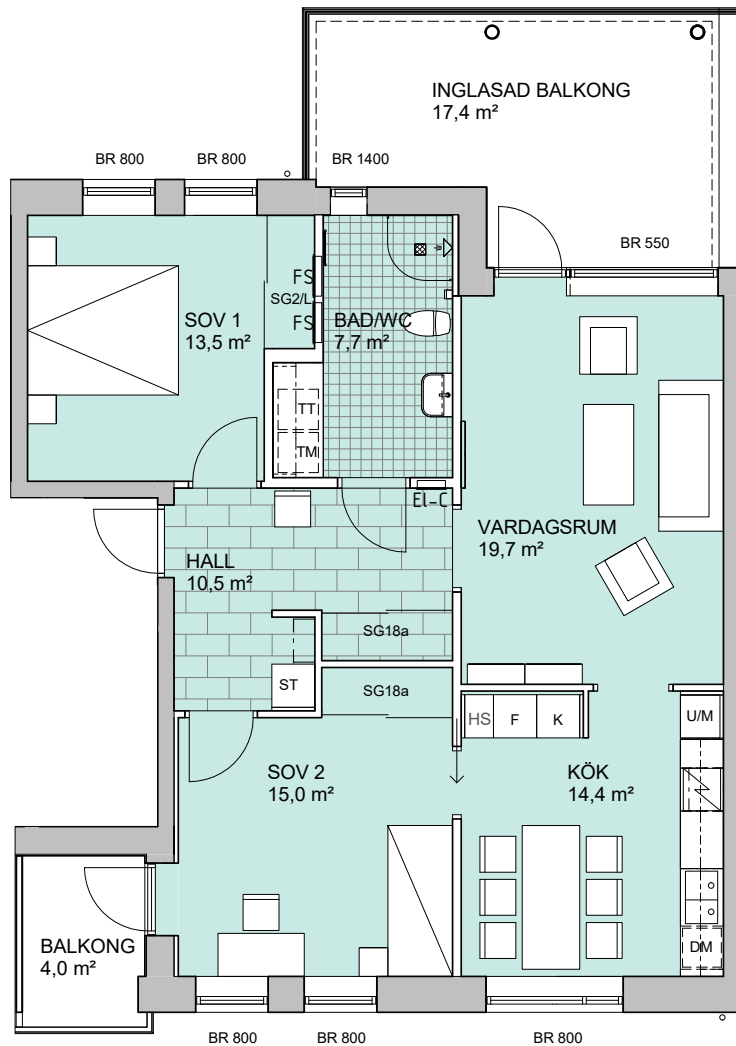
SKALA 1:100 (A4)



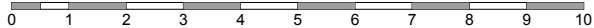


# 3 RUM OCH KÖK

Våningsplan: 5  
 Lägenhetsnummer: 10  
 Yta: ca 84,1 m<sup>2</sup>



SKALA 1:100 (A4)

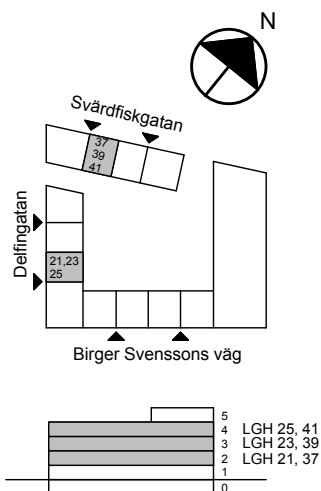
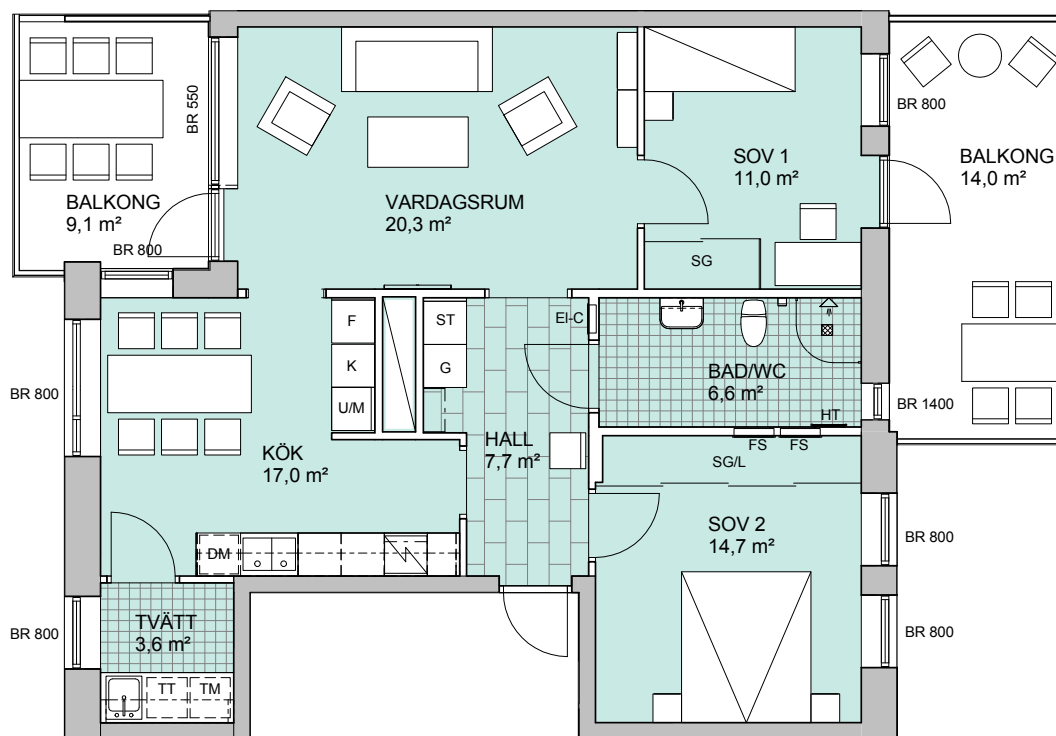


# 3 RUM OCH KÖK

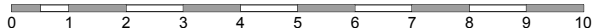
Våningsplan: 1, 2, 3, 4

Lägenhetsnummer: 21, 23, 25, 37, 39, 41

Yta: ca 84,4 m

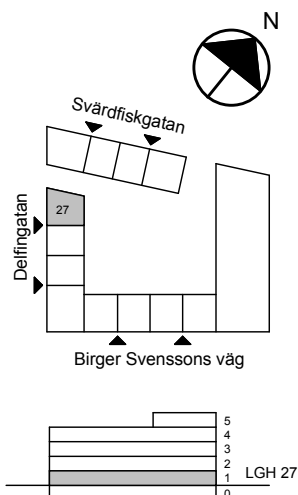
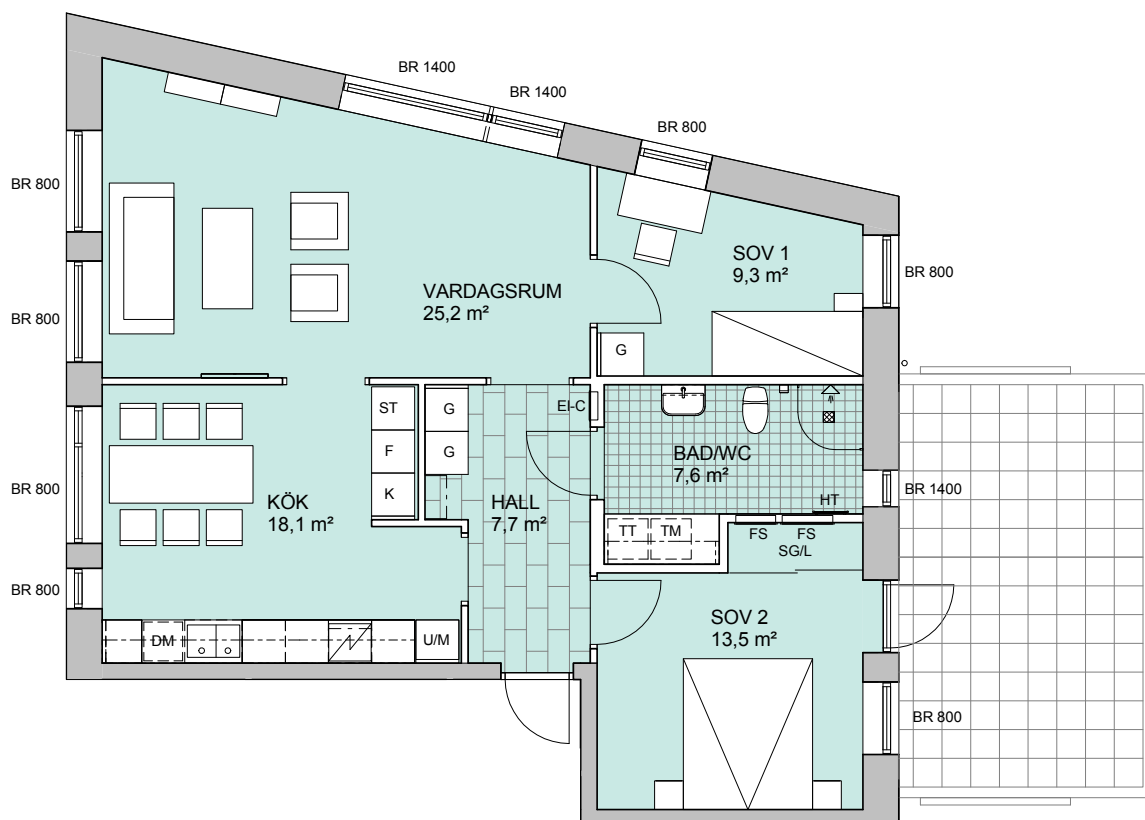


SKALA 1:100 (A4)



# 3 RUM OCH KÖK

Våningsplan: 1  
Lägenhetsnummer: 27  
Yta: ca 84,5 m<sup>2</sup>

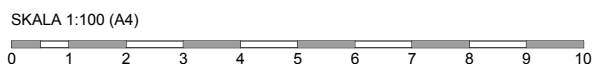
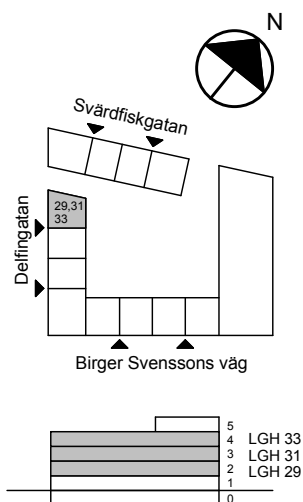
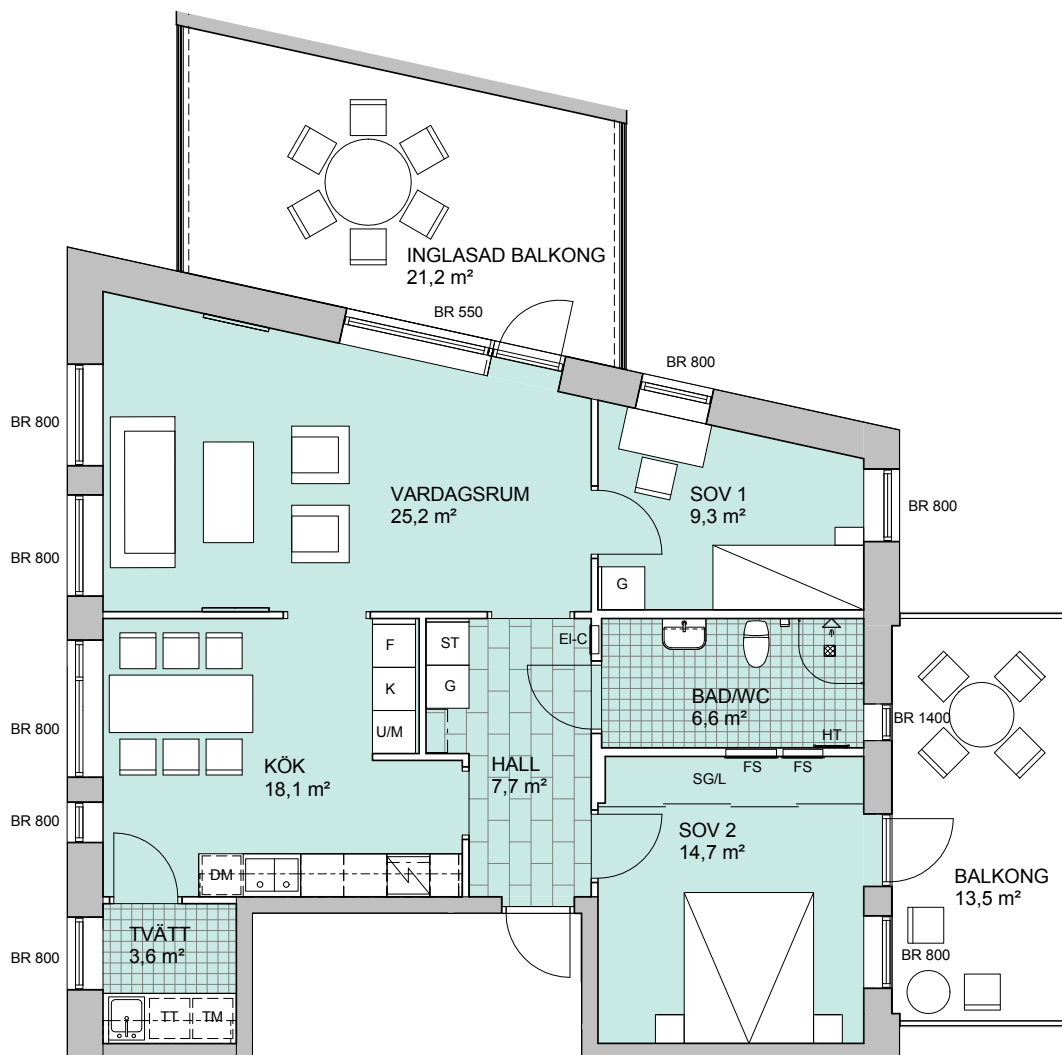


SKALA 1:100 (A4)



# 3 RUM OCH KÖK

Våningsplan: 2, 3, 4  
 Lägenhetsnummer: 29, 31, 33  
 Yta: ca 88,3 m

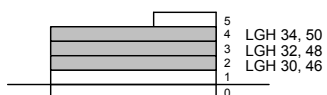
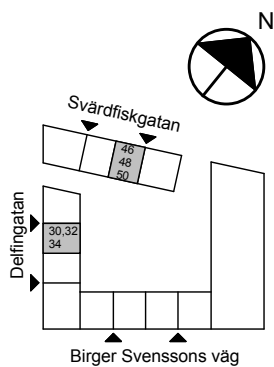
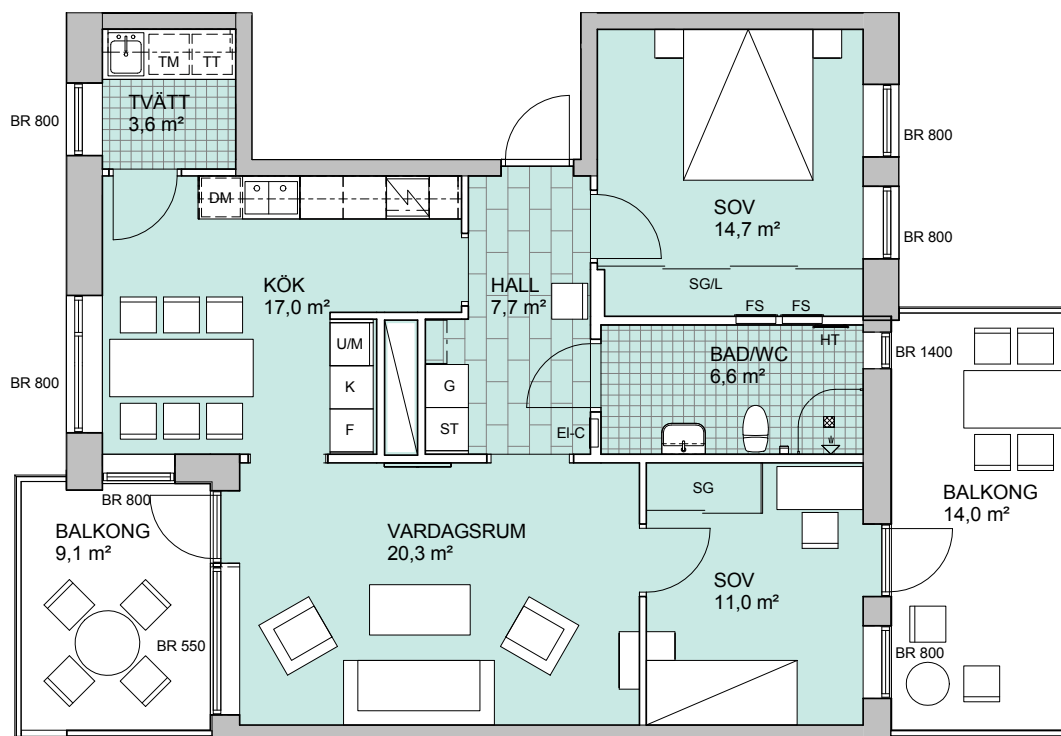


# 3 RUM OCH KÖK

Våningsplan: 2, 3, 4

Lägenhetsnummer: 30, 32, 34, 46, 48, 50

Yta: ca 84,4 m<sup>2</sup>

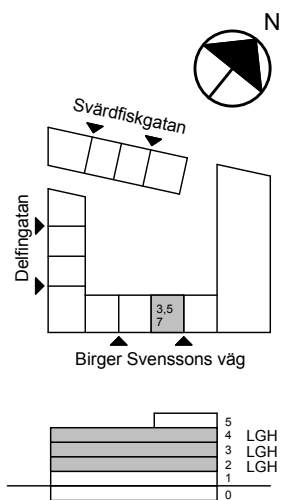
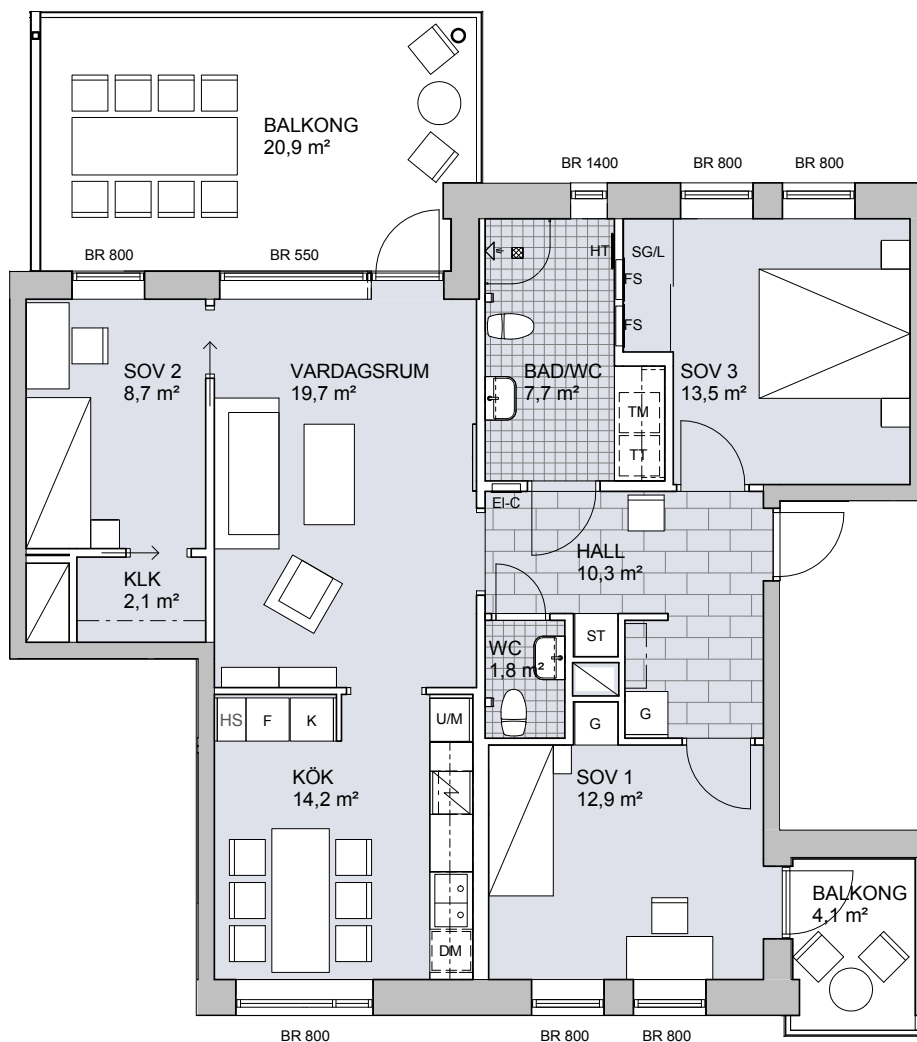


SKALA 1:100 (A4)

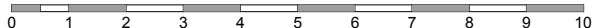


# 4 RUM OCH KÖK

Våningsplan: 2, 3, 4  
 Lägenhetsnummer: 3, 5, 7  
 Yta: ca 95,7 m

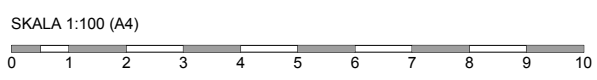
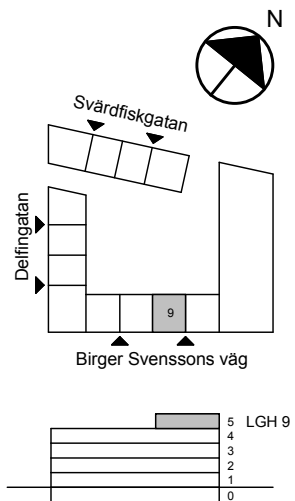
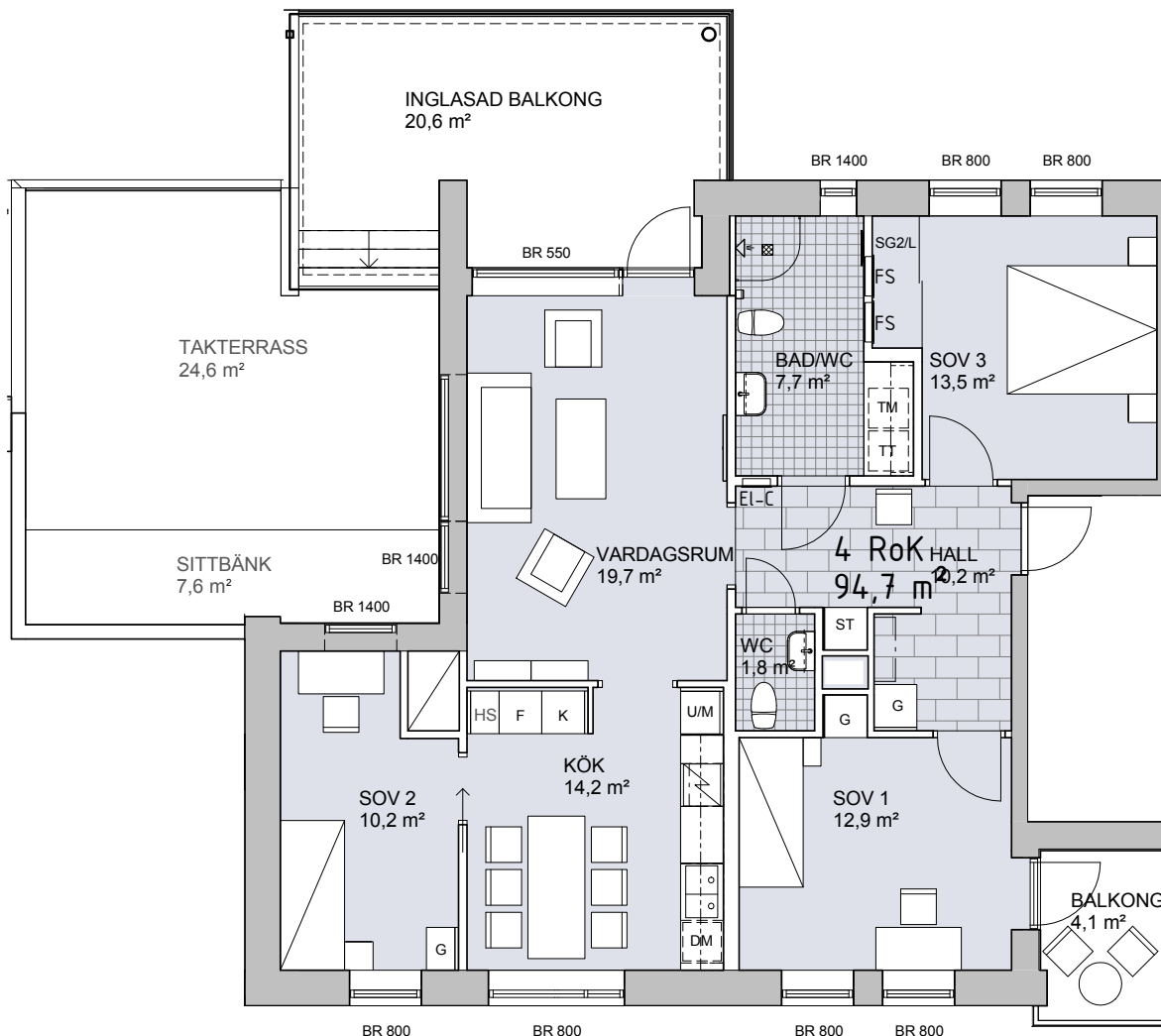


SKALA 1:100 (A4)



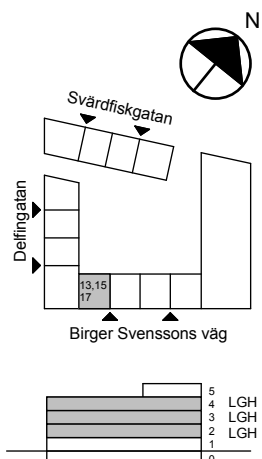
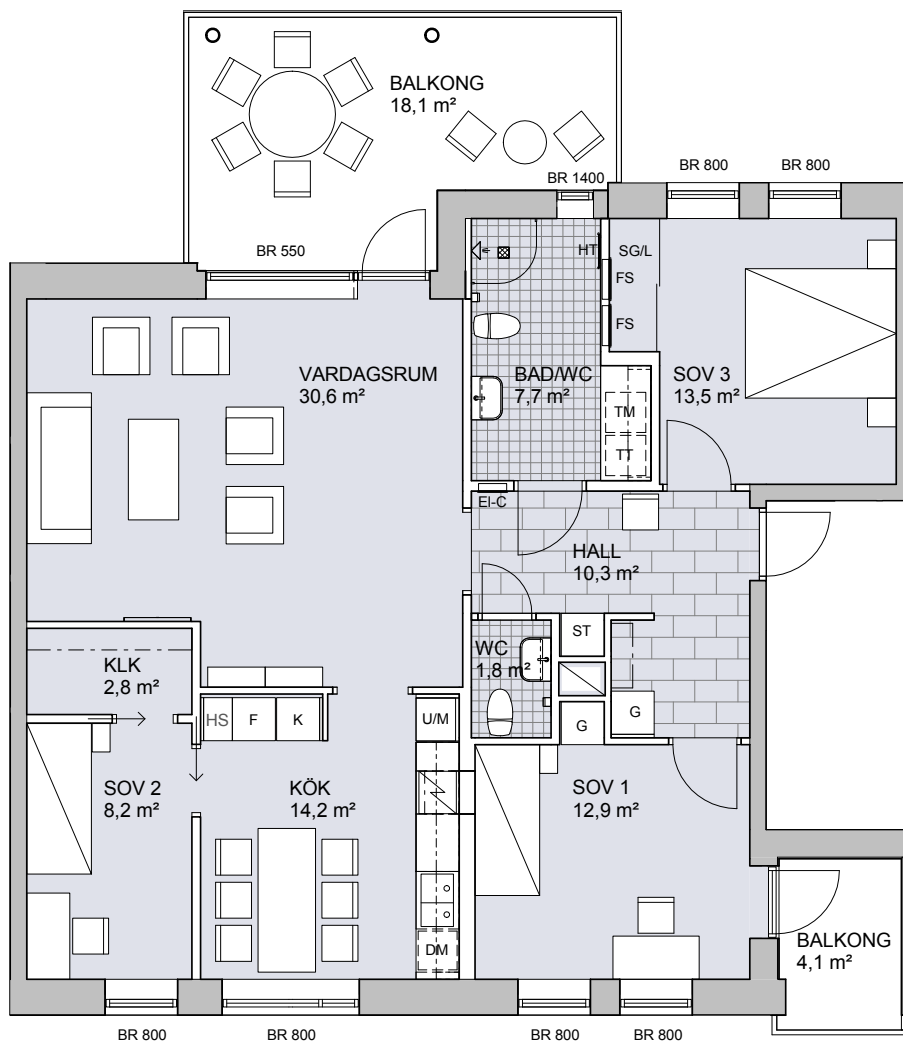
# 4 RUM OCH KÖK

Våningsplan: 5  
 Lägenhetsnummer: 9  
 Yta: ca 94,7 m<sup>2</sup>

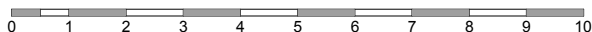


# 4 RUM OCH KÖK

Våningsplan: 2, 3, 4  
 Lägenhetsnummer: 13, 15, 17  
 Yta: ca 107 m



SKALA 1:100 (A4)



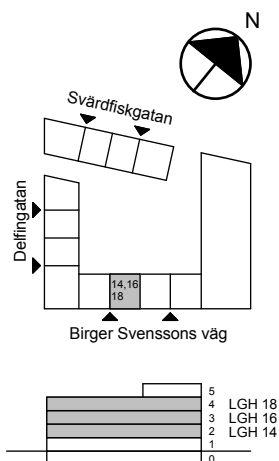
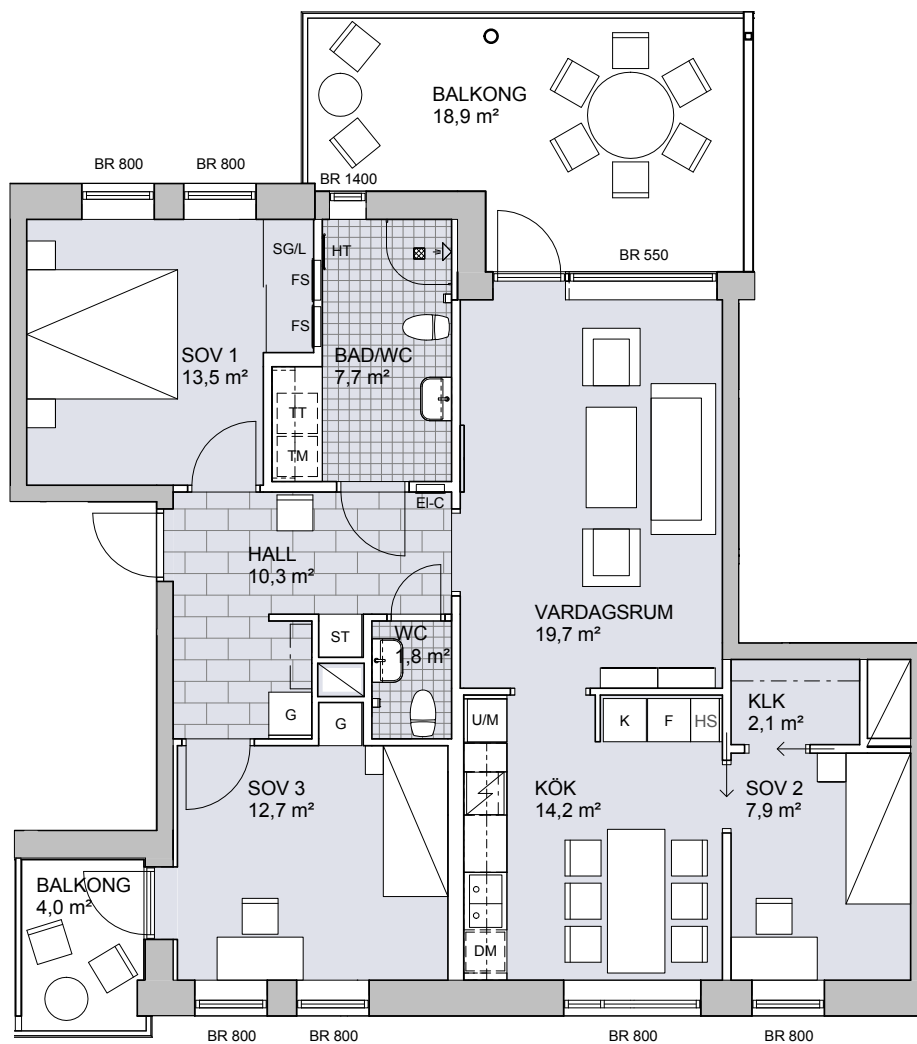


# 4 RUM OCH KÖK

Våningsplan: 2, 3, 4

Lägenhetsnummer: 14, 16, 18

Yta: ca 94,7 m<sup>2</sup>

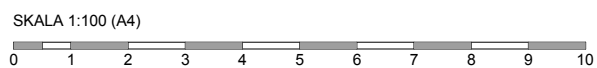
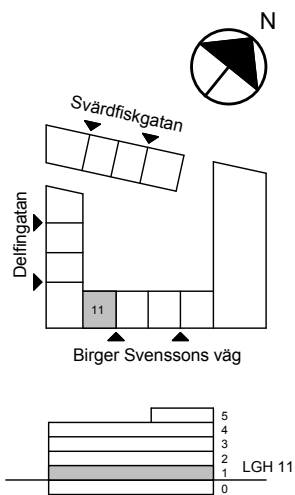
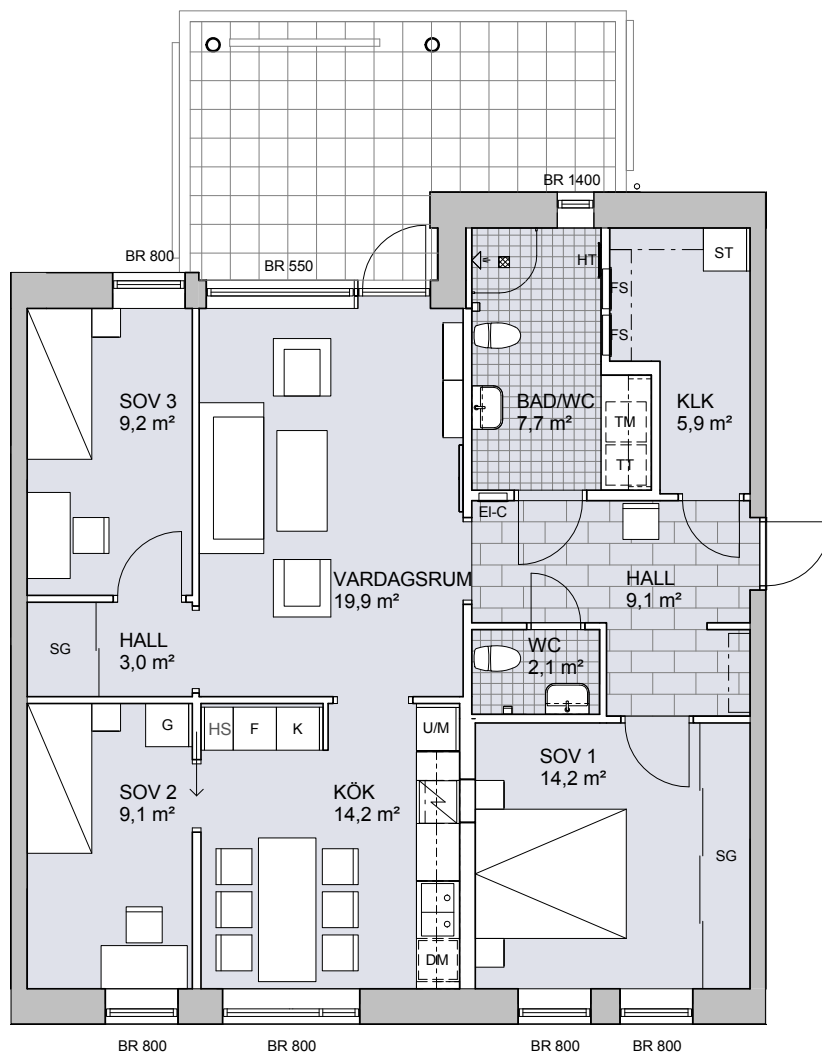


SKALA 1:100 (A4)



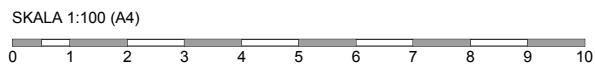
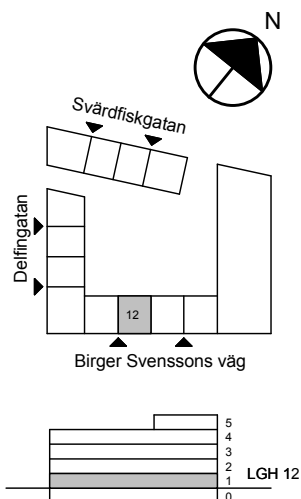
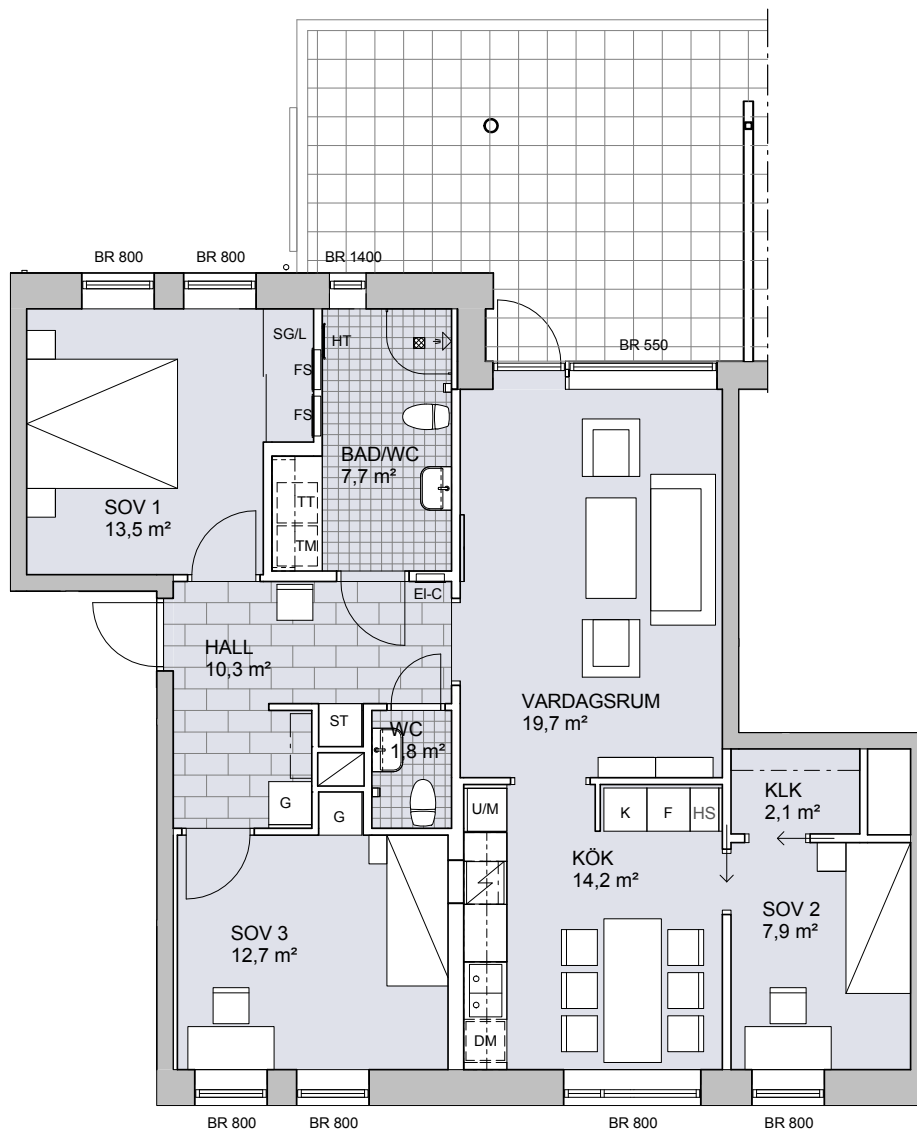
# 4 RUM OCH KÖK

Våningsplan: 1  
 Lägenhetsnummer: 11  
 Yta: ca 99,7 m



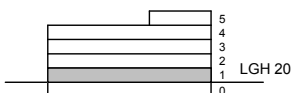
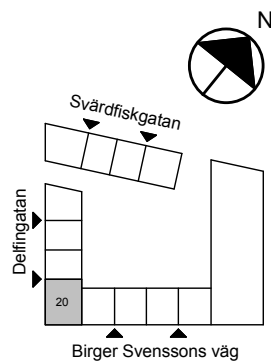
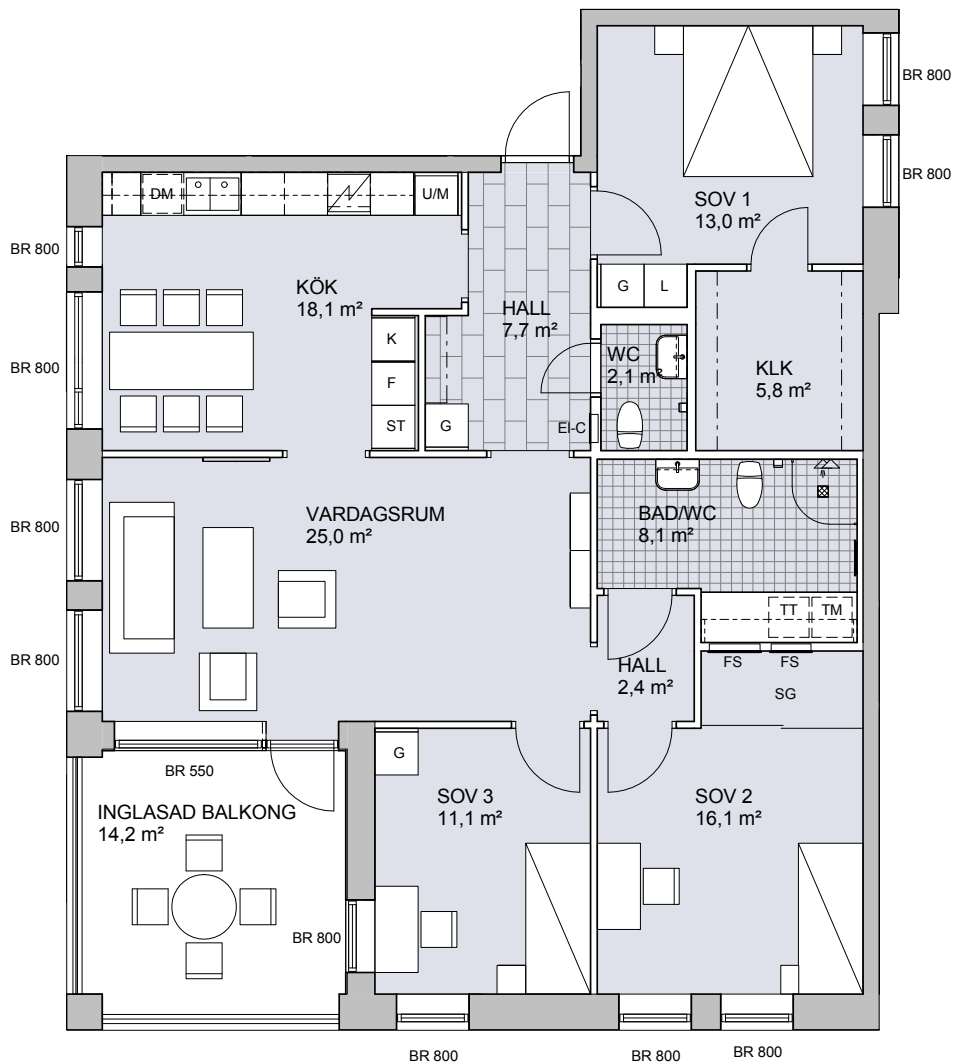
# 4 RUM OCH KÖK

Våningsplan: 1  
 Lägenhetsnummer: 12  
 Yta: ca 94,6 m<sup>2</sup>



# 4 RUM OCH KÖK

Våningsplan: 1  
 Lägenhetsnummer: 20  
 Yta: ca 114,3 m



SKALA 1:100 (A4)

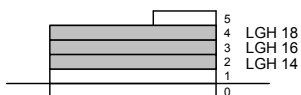
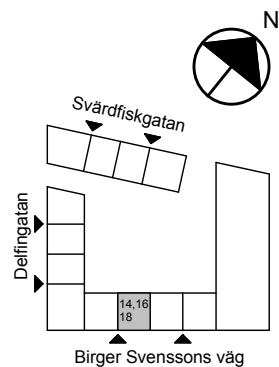
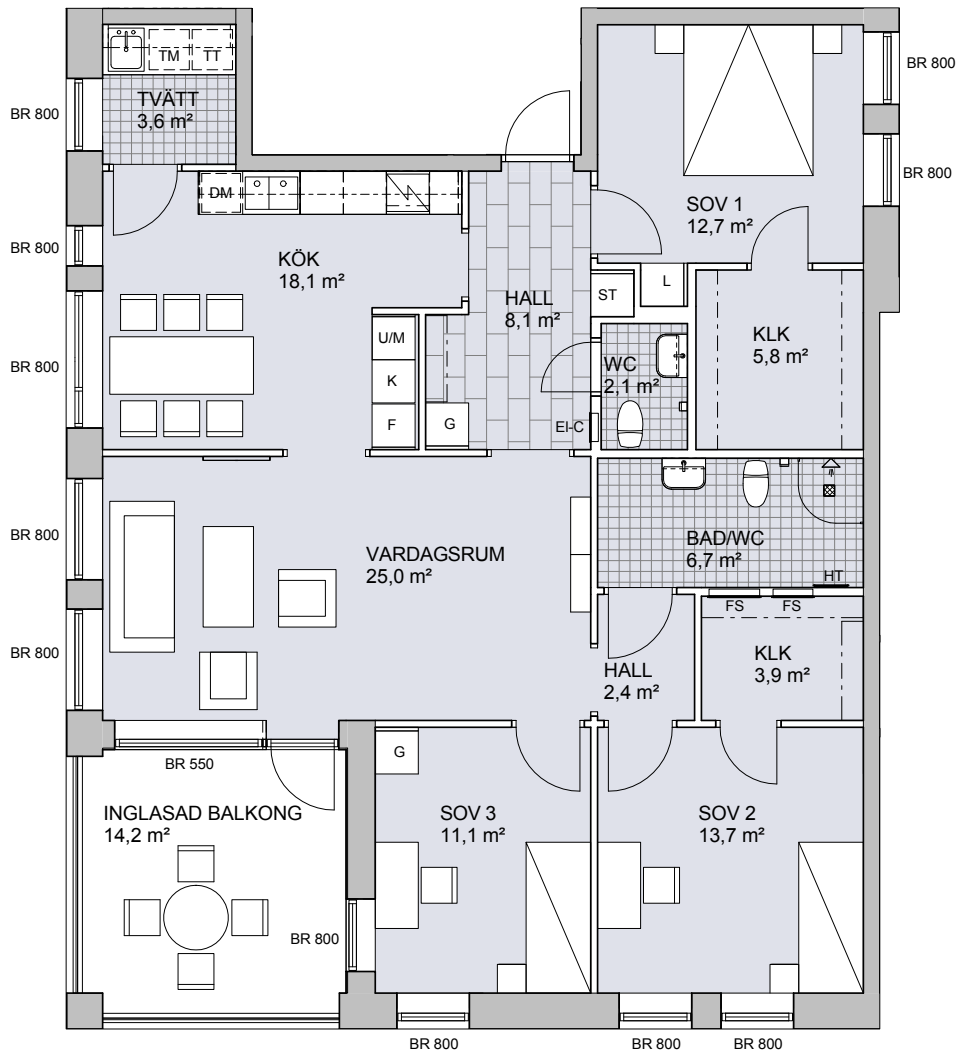


# 4 RUM OCH KÖK

Våningsplan: 2, 3, 4

Lägenhetsnummer: 14, 16, 18

Yta: ca 94,7 m<sup>2</sup>

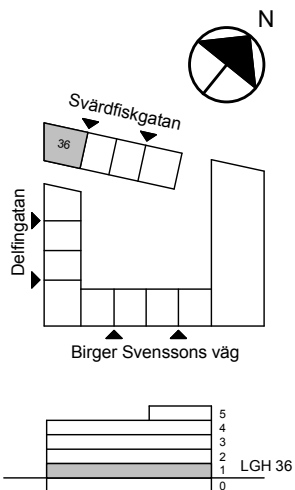
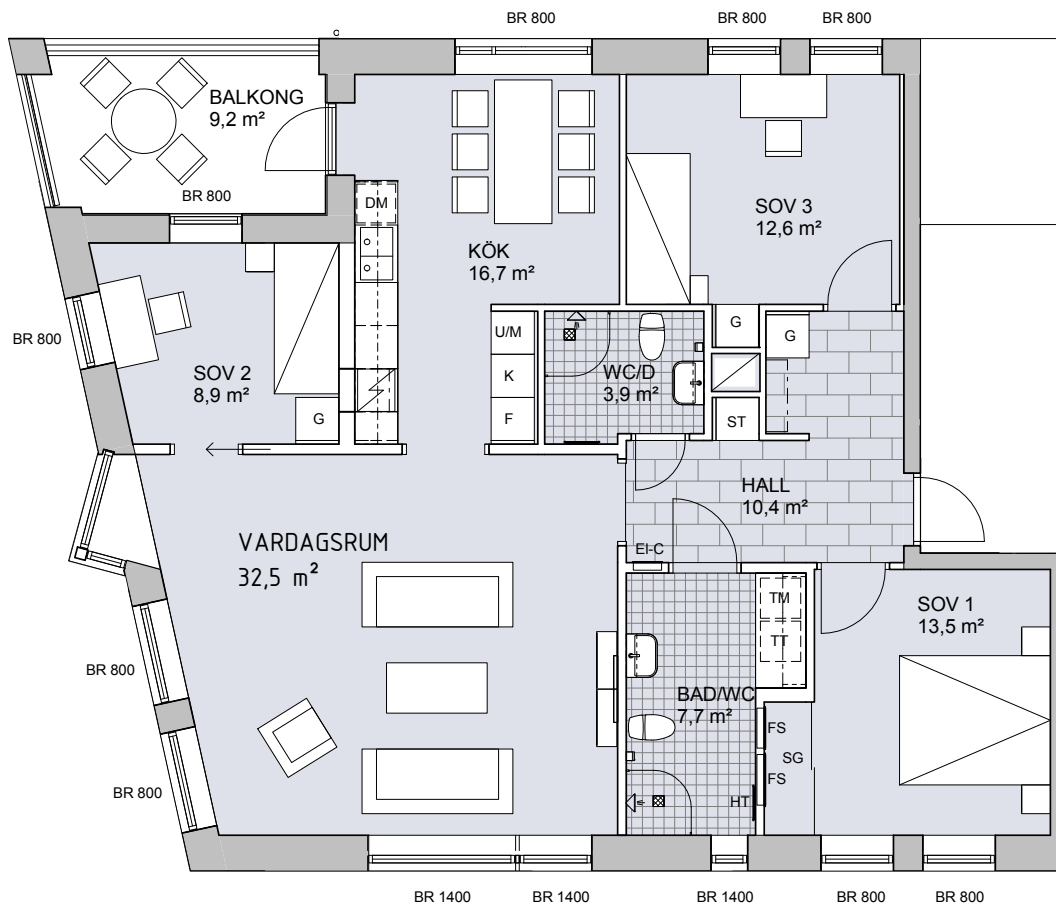


SKALA 1:100 (A4)

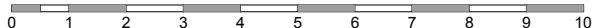


# 4 RUM OCH KÖK

Våningsplan: 1  
 Lägenhetsnummer: 36  
 Yta: ca 111,4 m



SKALA 1:100 (A4)

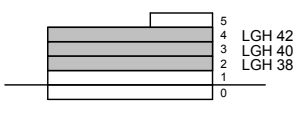
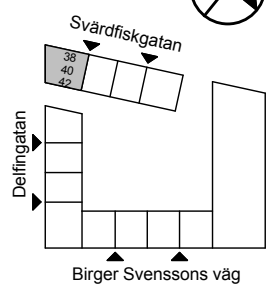
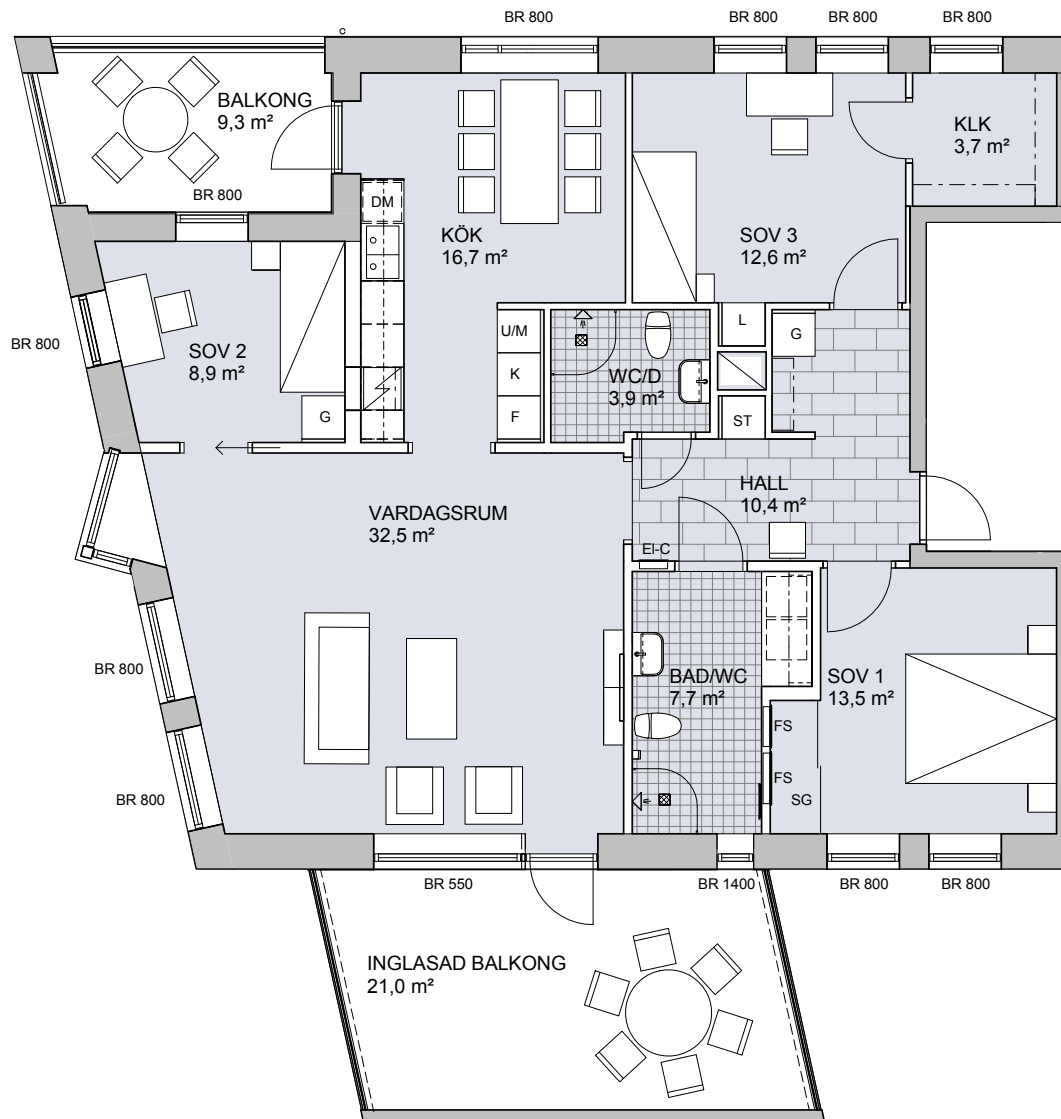


# 4 RUM OCH KÖK

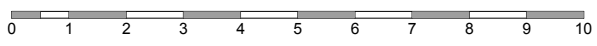
Våningsplan: 2, 3, 4

Lägenhetsnummer: 38, 40, 42

Yta: ca 115,3 m<sup>2</sup>

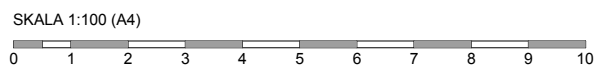
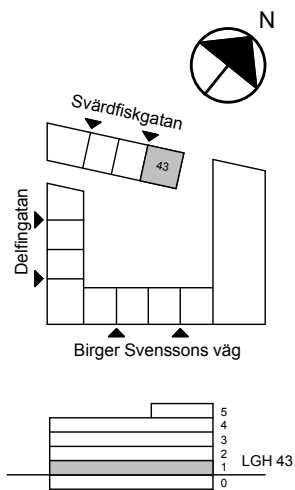
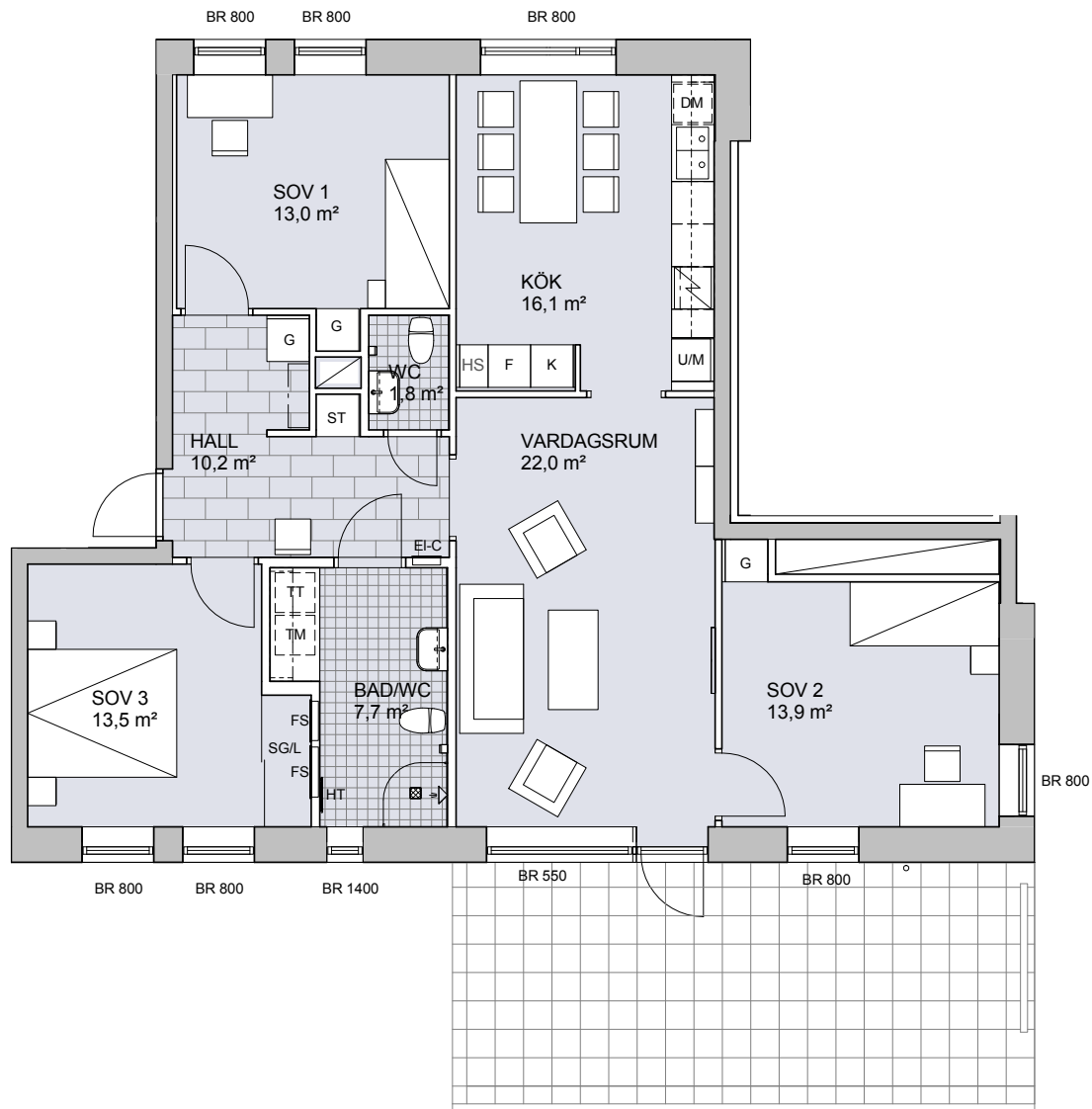


SKALA 1:100 (A4)



# 4 RUM OCH KÖK

Våningsplan: 1  
 Lägenhetsnummer: 43  
 Yta: ca 102,4 m



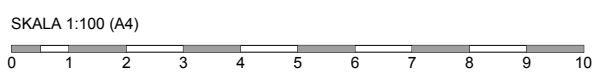
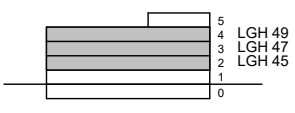
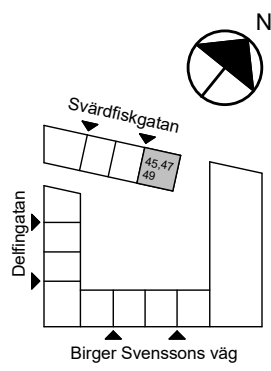
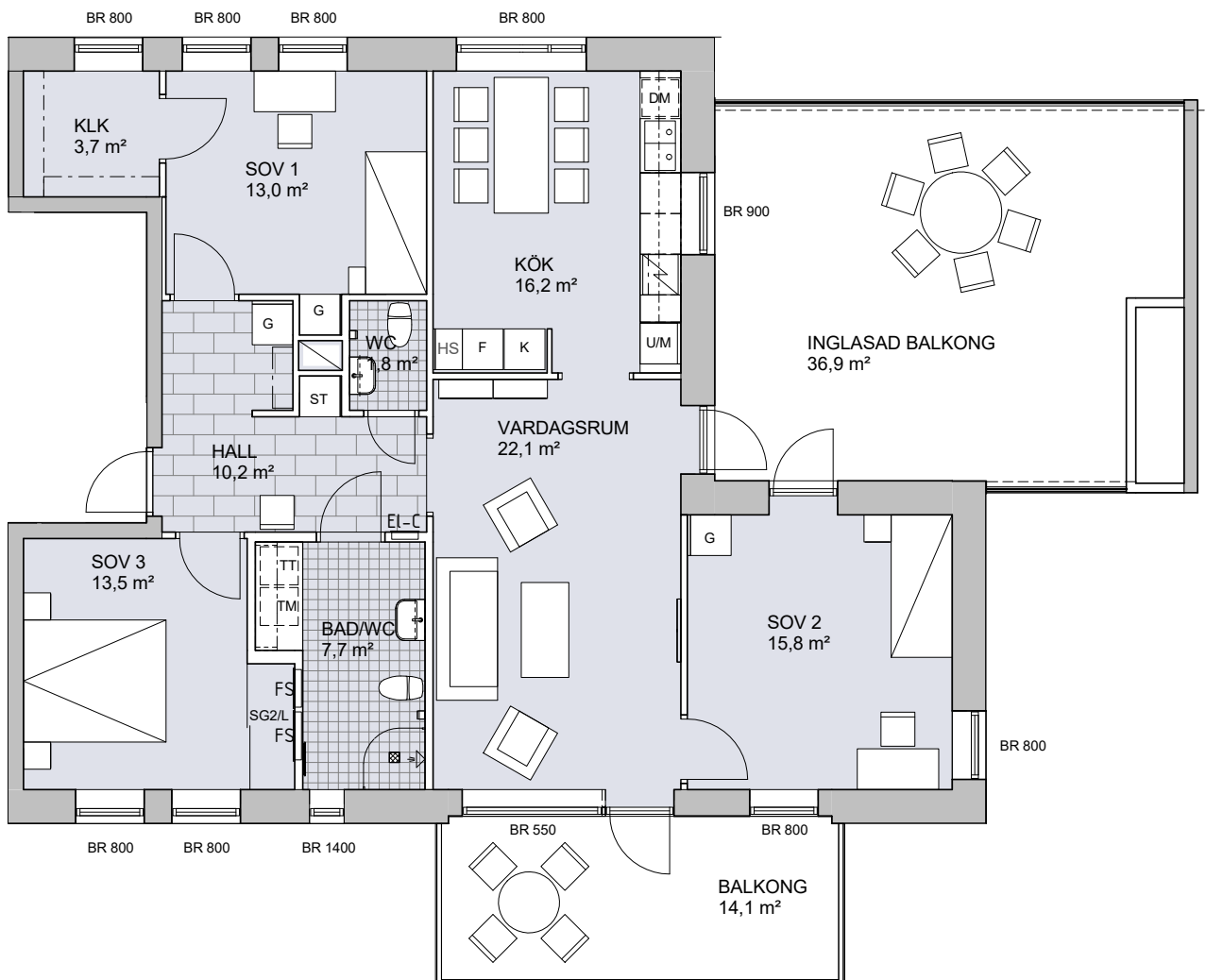


# 4 RUM OCH KÖK

Våningsplan: 2, 3, 4

Lägenhetsnummer: 45, 47, 49

Yta: ca 108,2 m<sup>2</sup>



# KÄLLARPLAN/GARAGE





# HSB BYGGER OCH STANNAR KVAR

HSB skiljer sig från andra bostadsbolag. Vi lämnar nämligen inte huset när det är klart. Vi stannar kvar och hjälper den nystartade bostadsrättsföreningen att sköta förvaltningen på ett professionellt, ekonomiskt och hållbart sätt. Ett viktigt och ansvarsfullt uppdrag. Vi erbjuder också utbildning och stöd till bostadsrättsföreningens styrelse. HSB är ett kooperativ och vi ägs av våra medlemmar. Inflytande och demokrati är grundbultar i vår organisation.

## MILJÖBYGGNAD SILVER GARANTERAR ETT MILJÖSMART BOENDE

HSB har högt ställda mål för sitt klimatarbete och vår ambition är att göra ett så litet klimatavtryck som är möjligt. HSB Götas mål är att all nyproduktion ska certifieras som Miljöbyggnad Silver. Det innebär bland annat skärpta miljökrav för energiförbrukning, inomhusmiljö, material och kemikalier. Miljöcertifieringen är ett led i HSBs centrala strategi för att minska utsläppen från sina bostäder. För dig innebär det ett tryggt och miljösmart boende.





# HSB – KLIMATSMART OCH HÅLLBART

Sedan 1923 har HSB skapat moderna bostäder med nya, innovativa lösningar. I dag har över en miljon sina hem under HSBs "tak". Men vi erbjuder mer än bara ett boende. Vi går också i spetsen för ett klimatmedvetet och hållbart byggande.

Därför gör HSB alltid medvetna val när det gäller material och metoder för att skapa ett boende som är bra för både människa och miljö. I praktiken innebär det att vi skapar bostäder som är energisnåla, har god luftkvalitet och ett bra klimat både sommar- och vintertid.

## INTRESSERAD?

Du kan redan nu gå in och göra en intresseanmälan på vår webbplats ([hsb.se/gota](https://hsb.se/gota)). Försäljningen planeras starta under hösten 2022 och spadens sätts i jorden innan årsskiftet 2022–2023. Beräknad inflyttning är 2024.

### FAST PRIS

Priserna för bostadsrätterna finns i separat prislista. Priserna är fasta och det kommer inte ske någon budgivning. Den som har mest Bosparpoäng har förtur i kön (läs mer om Bosparpoäng intill).

### SMART ATT BOSPARA

Vem som helst kan bospara i HSB. När du sätter in pengar i ditt bosparande börjar du på samma gång att samla bosparpoäng. Med bosparpoängen kan du få förtur till HSBs cirka 25 000 hyresrätter och nyproducerade bostadsrätter runt om i Sverige - däribland bostadsrätterna i HSB brf Cykeln.

Som bosparare blir du samtidigt medlem i HSB och får en rad förmåner som exempelvis rabatter och erbjudanden.

# FÖRSÄLJNINGSKONTAKT

Det är Svensk Fastighetsförmedling som sköter försäljningen av HSB brf Cykeln. Kontakta mäklarna direkt för intresseanmälan och information.



**MATHILDA TUVÉNÄS**  
0708-43 44 14  
[mathilda.tuvenas@svenskfast.se](mailto:mathilda.tuvenas@svenskfast.se)



**CHRISTIAN WERDIN**  
0704-44 95 44  
[christian.werdin@svenskfast.se](mailto:christian.werdin@svenskfast.se)



HSB Göta  
hsb.se  
077-110 10 30



**HSB – där möjligheterna bor**