

HSB BRF VÄXLN

LÄGENHETSRTNING

LGH 030- plan 6

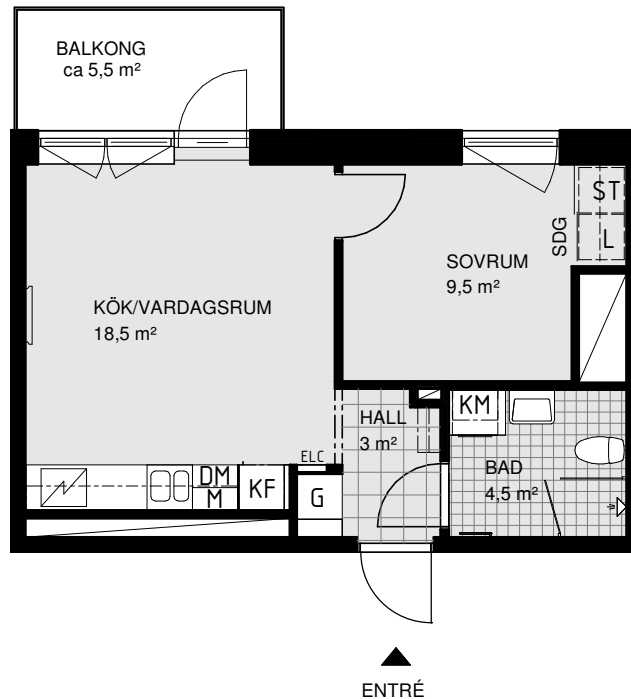
2 rok

ca 36,5 kvm

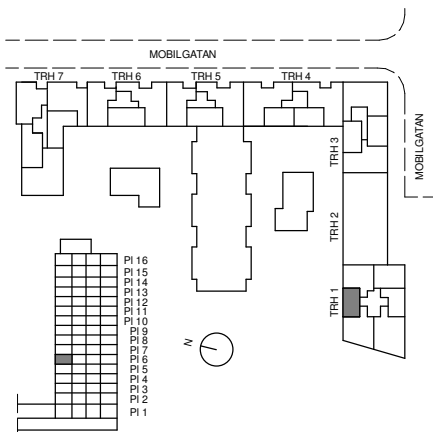
LÄGENHETSFÖRRÅD: ca 1,5 kvm

GENERELL RUMSHÖJD: 2500 mm

BRÖSTNINGSHÖJD FÖNSTER: 650 mm



PLACERING I BYGGNAD



FÖRKLARINGAR

| | | | |
|-----|----------------------------|---------|---------------------------|
| G | GARDEROB | H | HÖGSKÅP |
| L | LINNESKÅP/-DEL I SDG & KLK | HU | UGN & MIKRO I HÖGSKÅP |
| ST | STÅDSKÅP/-DEL I SDG & KLK | IND | INDUKTIONSHÄLL |
| TM | TVÄTTMASKIN | VK | VINKYL |
| TT | TORKTUMLARE | DUSCH | DUSCHPLATS VIKBAR VÄGG |
| KM | KOMBINERAD TVÄTT OCH TORK | FÄLLBAR | DUSCHPLATS FÄLLBAR VÄGG |
| K | KYL | ELC | IT-SKÅP/EL-CENTRAL |
| F | FRYS | PLATS | PLATS FÖR VÄGGMONTERAD TV |
| KF | KOMBINERAD KYL OCH FRYS | F.V. | FRÄNVALSVÄGG |
| DM | DISKMASKIN | T.V. | TILLVALSVÄGG |
| DMs | DISKMASKIN SMAL (45cm) | SDG | SKJUTDÖRRSGARDEROB |
| | | PLATS | PLATS FÖR HATTHYLLA |

| | |
|-----|---|
| /// | FÖRVARINGSSYSTEM |
| --- | VÄGGSKÅP |
| /// | SCHAKT |
| --- | LÄGRE RUMSHÖJD (RH) |
| --- | PLATS FÖR BADKAR |
| KLK | KLÄDKAMMARE |
| M | MIKROVÄGSUGN |
| BH | AVVIKANDE BRÖSTNINGSHÖJD I MM REDOVISAS PÅ PLAN |
| --- | VÄGGÖPPNING |
| --- | HANDDUKSSTÄNG |
| /// | KLINKER |
| | DÄR HYLLA ELLER TV REDOVISAS MOT GIPSVÄGG ÄR DENNA FÖRSTÄRKT. |

MÄTTANGIVELSER ÄR UNGEFÄRLIGA. RÄTT TILL ÄNDRINGAR FÖRBEHÅLLES. OBS! KVADRATMETER I RUMMEN ANGER INTE HELA BOSTADSYTAN. LÄGENHETSRTNINGAR FRAMTAGNA AV SEMRÉN & MÄNSSON ARKITEKTER. DATUM 2022-07-05

HSB - där möjligheterna bor

