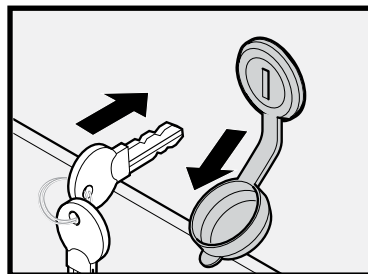


# Frikopplingslås 5116

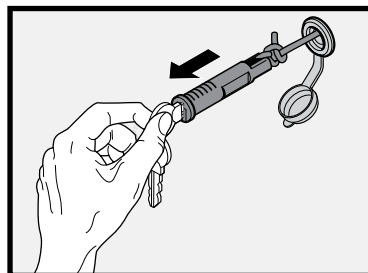
## Att använda frikopplingen

Vid t.ex. strömavbrott kan man behöva använda frikopplingslåset.

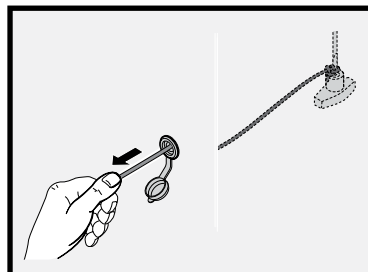
1. Ta av låsskyddet.  
Sätt i nyckeln och vrid om.



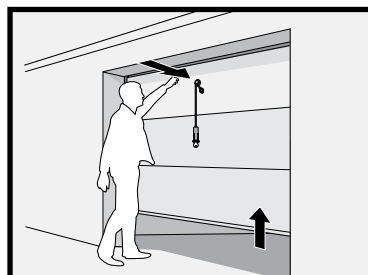
2. Dra ut låscyindern så att du kan ta tag i snöret.



3. Dra i snöret så att nödhandtaget i motorn dras ut och frikopplar motorn. Porten kan nu öppnas manuellt.



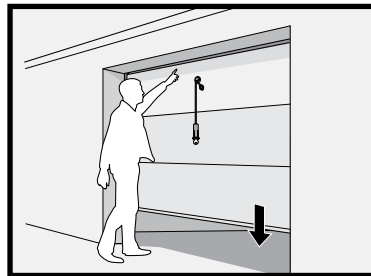
4. Tryck in ovankanten av porten och känn att den kan röra sig. Ta därefter tag i underkanten och öppna genom att lyfta porten.



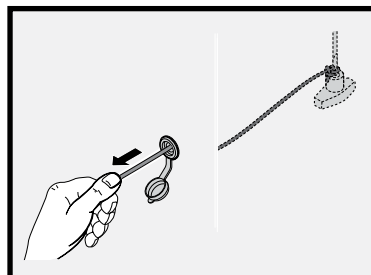
# Frikopplingslås 516, forts

## Att återställa frikopplingen

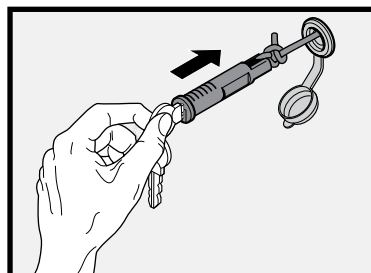
1. Stäng porten för hand.



2. Dra i snöret för att koppla in motorn igen. Känn efter genom att försöka öppna porten att porten är spärrad igen. Om du kan röra porten så försök att dra i snöret en gång till för att koppla in motorn. Den ska spärra porten.



3. Tryck in snöret och därefter cylindern i hålet. Vrid om nyckeln så att frikopplingslåset är låst igen.



4. Ta ur nyckeln och sätt på skyddslocket.

