

TULLENBLADET

Nattvandring

I enlighet med beslut på ordinarie årsstämma för Brf Tullen vill styrelsen undersöka hur intresset för nattvandring ser ut i föreningen.

Det finns i dag redan nattvandrare i gruppen "Föräldranärvaro Sicklaön" som även har en öppen facebook-grupp som man kan gå med i.

Är du intresserad av att delta i nattvandringar ska du höra av dig till styrelsen på vår mail: styrelsen@brftullen.se.

Så här kan det se ut när nattvandrarerna i Föräldranärvaro Sicklaön är ute på nattvandring:



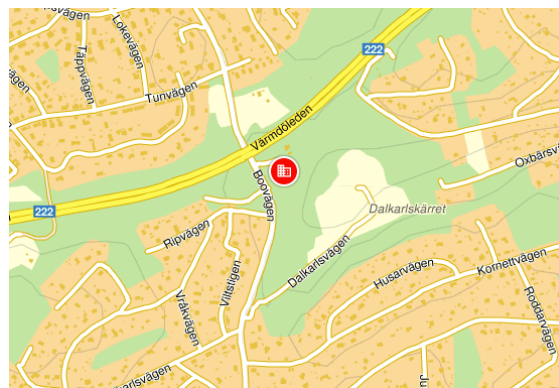
Återvinningscentral

Sedan den 10 december stängde Skuru återvinningscentral och ersattes Boo återvinningscentral. Det innebär att närmaste återvinningscentral från oss har flyttat lite längre bort, men i gengäld fått bättre öppettider.

Boo återvinningscentral håller öppet måndag-torsdag klockan 10-19 samt fredag-söndag klockan 10-16.

Adressen till Boo återvinningscentral är: Boovägen 30 i Saltsjö-Boo.

Här finns en karta över var den ligger:



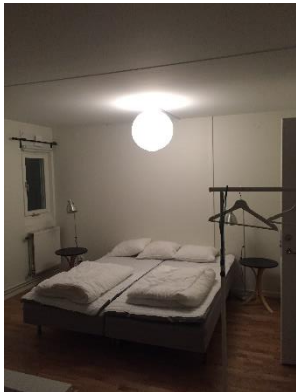
Följande större karta visar hur de ligger i förhållande till varandra. Östervik återvinningscentral nedan kan också ett alternativ för oss med samma öppettider som för Boo.



Gästlägenhet

På årsstämman lovade vi att lägga upp bilder på den nyrenoverade gästlägenheten på gård 4.

Så här blev resultatet:



Kalender för Tullen

Här följer en översiktlig kalender över vad som händer i höst i vår bostadsrättsförening.

Augusti:

Styrelsemöte onsdagen 16 augusti

Grillfest söndagen 27 augusti

September

Medlemsmöte onsdag 6 september

Styrelsemöte onsdag 20 september

Oktober

Extrastämma onsdag 11 oktober

Styrelsemöte onsdag 18 oktober

Container i slutet på månaden

November

Styrelsemöte onsdag 15 november

Cykelrensning i slutet på månaden

December

Styrelsemöte tisdag 12 december

