



Brf Lofoten

Styrelsen informerar

Gäller fr.o.m.
2021-09-01

Sätts in under flik 7

Bruksanvisning original Spisfläkt

Så här används spisfläkten

A. Vred för öppning av spjäll samt timer 0 – 60 minuter

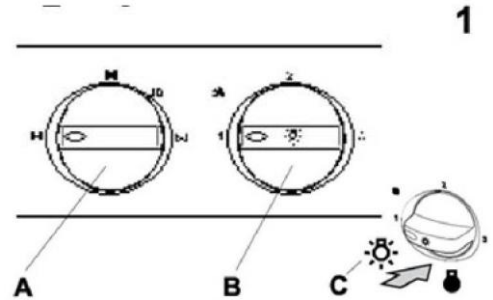
B. Reglage för hastighetsreglering och belysning

1. Tryck för belysning

2 Vrid för fläkt 2 lägen

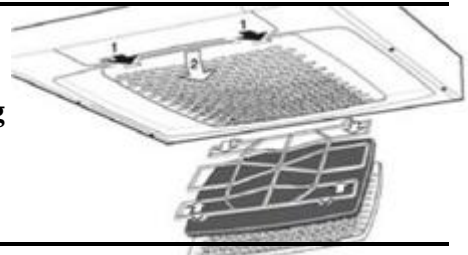
Vid matlagning öppnas spjället och fläkten ställs in på önskad hastighet.

Spjället stängs och fläkten stannas efter max 60 minuter, eller genom att vredet A vrids moturs till 0



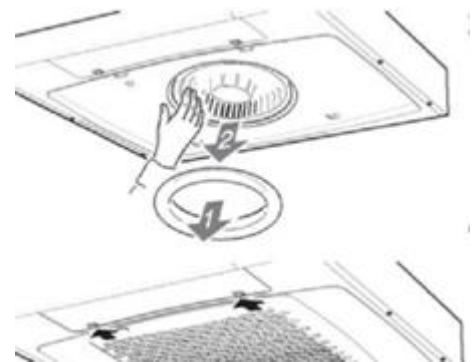
Byte Lysrör.

Lampglaset lossas genom att snäppena trycks i pilens riktning
Lysröret är nu åtkomligt för byte (lysrör sockel G23)



Skötsel och rengöring

- Torkas av med våt trasa och diskmedel.
- Filter bör rengöras 3 gånger i månaden vid normal användning.
- Filter och fläkthjul tas loss från spiskåpan vid rengöring.
- Lossa filterkassetten genom att trycka in snäppena i framkant tag isär filtret och lossa filterduken genom att lossa filterhållaren
- Blötlägg filterduken och filterkorgen i varmt vatten med diskmedel
- Filterkassetten (med filter) kan även diskas i maskin.
- 1 gång per år bör rengöras invändigt.
- Lossa insugningsringen, drag sedan loss fläkthjulet från motorn torka invändigt med våt trasa och diskmedel.
- Fläkthjulet och insugningsringen kan diskas i maskin eller genom blötläggning i varmt vatten och diskmedel.
- Fläkthjul och insugningsring trycks på plats efter rengöringen.
- Sätt tillbaka filterkassetten och tryck upp den så den låser fast med snäppena.



FEL på fläkten anmäls till HSB felanmälan (se adress och telefonlista)

Filter kan köpas på onsdagsjouren pris 60 kr/st

**RISKEN FÖR BRANDSPRIDNING ÖKAR OM EJ SPISFLÄKTEN RENGÖRS
ATT FLAMBERA UNDER SPISFLÄKETEN ÄR EJ TILLÅTET**