

# HSB BRF ATOMEN

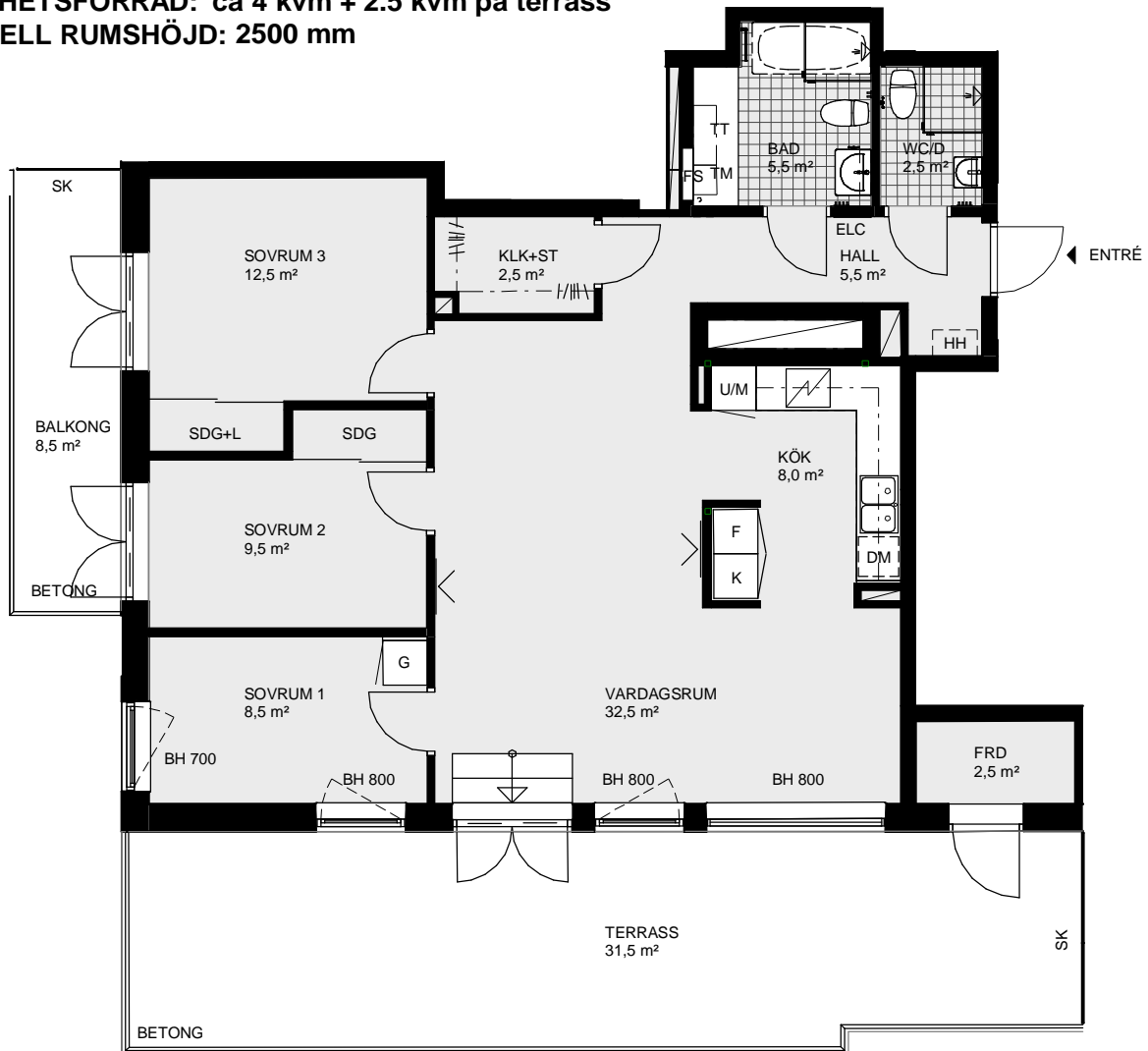
## LÄGENHETS-RITNING

HUS B  
LGH 061 - plan 6

# 4 rok

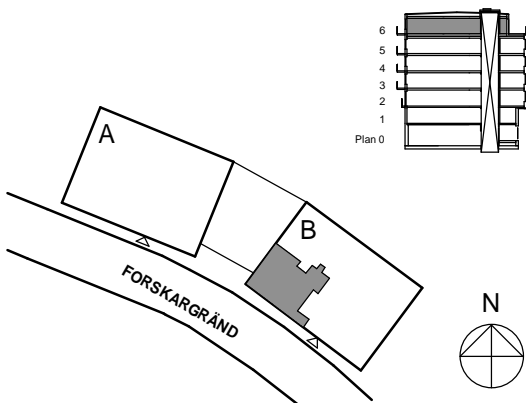
ca 91,0 kvm

LÄGENHETSFÖRRÅD: ca 4 kvm + 2.5 kvm på terrass  
GENERELL RUMSHÖJD: 2500 mm



SKALA 1:100

### PLACERING I BYGGNAD



### FÖRKLARINGAR

G	GARDEROB	TM	TVÄTTMASKIN		TT	TORKTUMLARE		TÄNKT PLACERING AV VÄGGHÄNGD TV
L	LINNESKÅP	TT	TORKTUMLARE		KM	KOMBIMASKIN		KLÄDSTÄNG
H	HÖGSKÅP	KM	KOMBIMASKIN			PLATS FÖR BADKAR		VÄGGSKÅP
ST	STÅDSKÅP		PLATS FÖR BADKAR		KLK	KLÄDKAMMARE		KLK + L = MED LINNEMODUL
U	INBYGGNADSUĞN UNDER HÄLL		INDUKTIONSHÄLL		KLK + ST	KLK + ST = MED STÄDMODUL		ELC
U/M	UGN OCH MIKRO I HÖGSKÅP		VIKBAR DUSCHVÄGG I GLAS		M	MIKROVÄGSUGN I VÄGGSKÅP		M
K	KYL		SKJUTDÖRRSGARDEROB		FS	FÖRDELARSKÅP		FS
F	FRYS		SDG + L = MED LINNEMODUL		G5	GARDEROB, BREDD = 500MM		G5
K/F	KYL/FRYS		SDG + ST = MED STÄDMODUL		BH	BRÖSTNINGSHÖJD FÖNSTER		BH
DM	DISKMASKIN		PLATS FÖR HATTHYLLA		HS	HANDDUKSSTÄNG		HS
			LÄGRE TAKHÖJD		SK	SKÄRM I FROSTAT GLAS		SK
			SCHAKT		FD	FÖNSTERDÖRR		FD

MÄTTAVGIVELSE AR UNGEFÄRLIGA. RÄTT TILL ÄNDRINGAR FÖRBEHÅLLES. OBS! KVADRATMETER I RUMMEN AVGER INTE HELA BOSTADSYTAN. LÄGENHETS-RITNINGAR FRAMTAGNA AV HMKW ARKITEKTER AB. DATUM 2020-03-11



HSB - där möjligheterna bor