

# HSB BRF ATOMEN

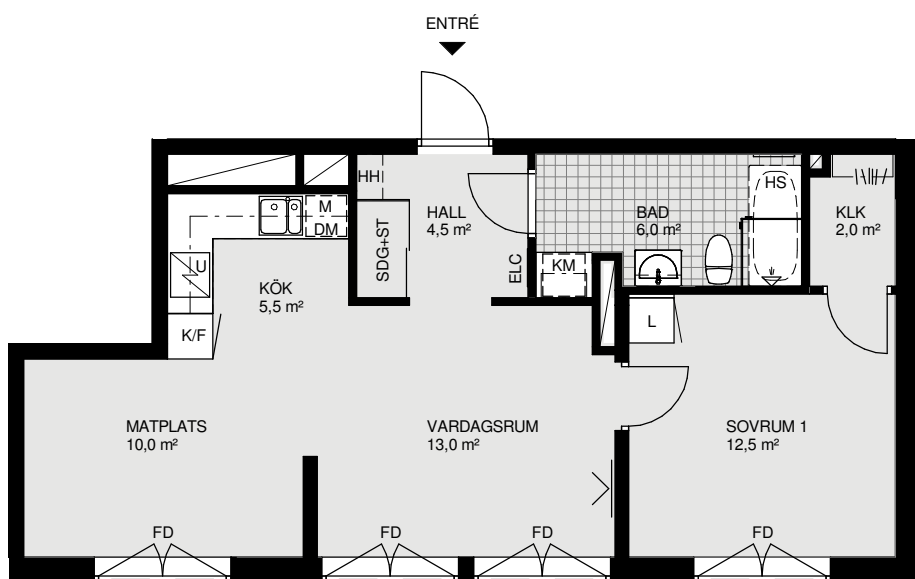
## LÄGENHETS-RITNING

HUS A  
LGH 005 - plan 1

# 2 rok

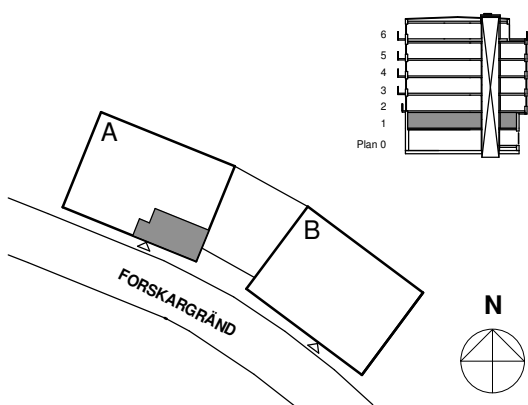
ca 55,0 kvm

LÄGENHETSFÖRRÅD: ca 2 kvm  
GENERELL RUMSHÖJD: 2900 mm



SKALA 1:100

### PLACERING I BYGGNAD



### FÖRKLARINGAR

G	GARDEOB	TM	TVÄTTMASKIN		TÄNKT PLACERING AV VÄGGHÄNGD TV
L	LINNESKÅP	TT	TORKTUMLARE		KLÄDSTÄNG
H	HÖGSKÅP	KM	KOMBIMASKIN		VÄGGSKÅP
ST	STÅDSKÅP		PLATS FÖR BADKAR	KLK	KLÄDKAMMARE KLK + L = MED LINNEMODUL KLK + ST = MED STÄDMODUL
U	INBYGGNADSGUN UNDER HÄLL		INDUKTIONSHÄLL	ELC	IT-SKÅP EL-CENTRAL
UM	UGN OCH MIKRO I HÖGSKÅP		VIKBAR DUSCHVÄGG I GLAS	M	MIKROVÅGSGUN I VÄGGSKÅP
K	KYL		SKJUTDÖRRSGARDEOB SDG + L = MED LINNEMODUL SDG + ST = MED STÄDMODUL	BH	BRÖSTNINGSHÖJD FÖNSTER
F	FRYS		PLATS FÖR HATTHYLLA	HS	HANDDUKSSTÄNG
K/F	KYL/FRYS		LÄGRE TAKHÖJD	SK	SKÄRM I FROSTAT GLAS
DM	DISKMASKIN		SCHAKT	FD	FÖNSTERDÖRR

MÄTTANGIVELSER ÄR UNGEFÄRLIGA. RÄTT TILL ÄNDRINGAR FÖRBEHÅLLES. OBS! KVADRATMETER I RUMMEN AVGER INTE HELA BOSTADSYTAN. LÄGENHETS-RITNINGAR FRAMTAGNA AV RITS ARKITEKTER AB. DATUM 2019-04-01



HSB - där möjligheterna bor