

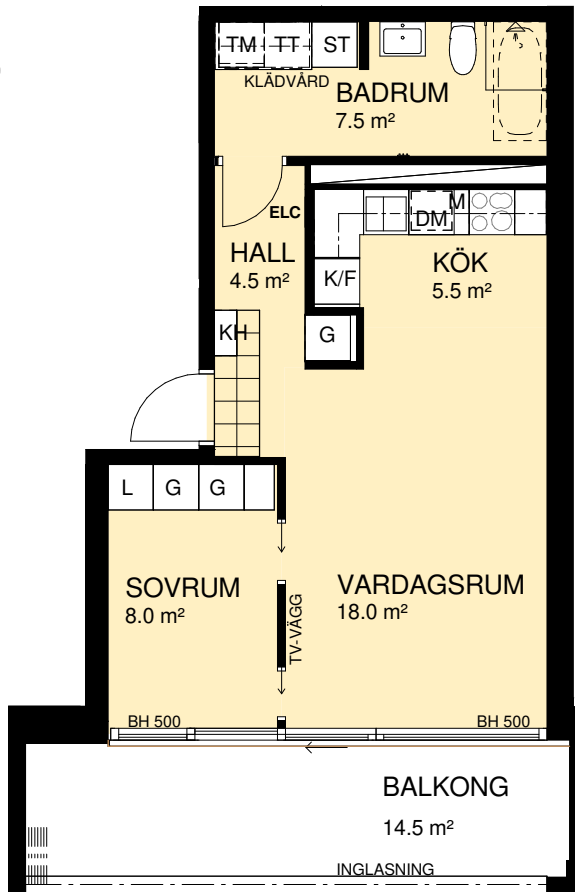
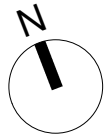
# HSB BRF FYRHUSEN

## LÄGENHETSRTNING

Lägenhet 1 och 3  
2 RoK\*\* ca 45 kvm

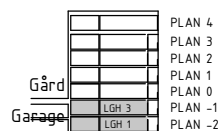
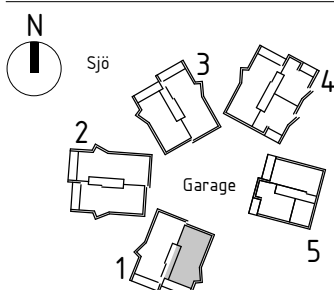
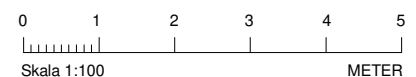
Varav BIA ca 13,5 kvm

Förråd i källare ca 2 kvm



### FÖRKLARINGAR

- Kylskåp
- Frys
- Kyl/Frys
- Induktionshäll
- Induktionshäll med ugn
- Högsåp, ugn och mikro
- Diskmaskin under bänk
- Mikrovågsugn
- Högsåp
- Plats för städutrustning
- Garderob
- Plats för linneutrustning
- Tvättmaskin under bänk
- Torktumlare under bänk
- Kombimaskin Tvätt/Tork
- Dusch
- Plats för badkar
- Kommod
- Klädkammare
- Förvaringsystem i klk.
- Skjutdörrsgarderob
- Plats för kapphylla
- EL/IT - skåp
- Tillvalsvägg
- Frånvalsvägg
- Klinker
- Trall
- Ovanliggande objekt (skärmtak, väggsåp, lägre tak, inglasning)
- Bröstningshöjd i mm
- Ungefärlig rumshöjd
- Undertak min H 2,3m



\*\*Lägenhet dimensionerad för en person enligt SIS.

Rumshöjd är ca 2,6 m där inget annat anges. BH Bröstningshöjd på fönster är 0,8 m där inget annat anges. Bröstningshöjd mot balkong är 0 m där inget annat anges. OBS! Kvadratmeter i rummen utgör inte hela bostadsytan. Val av tillvalsväggar och frånvalsväggar kan endast göras under en begränsad tid. Rätt till ändringar förbehålles.

Ahlqvist & Almqvist Arkitekter AB 2017-02-17, Revidering 2017-07-07  
Revidering 2019-06-14



HSB - där möjligheterna bor