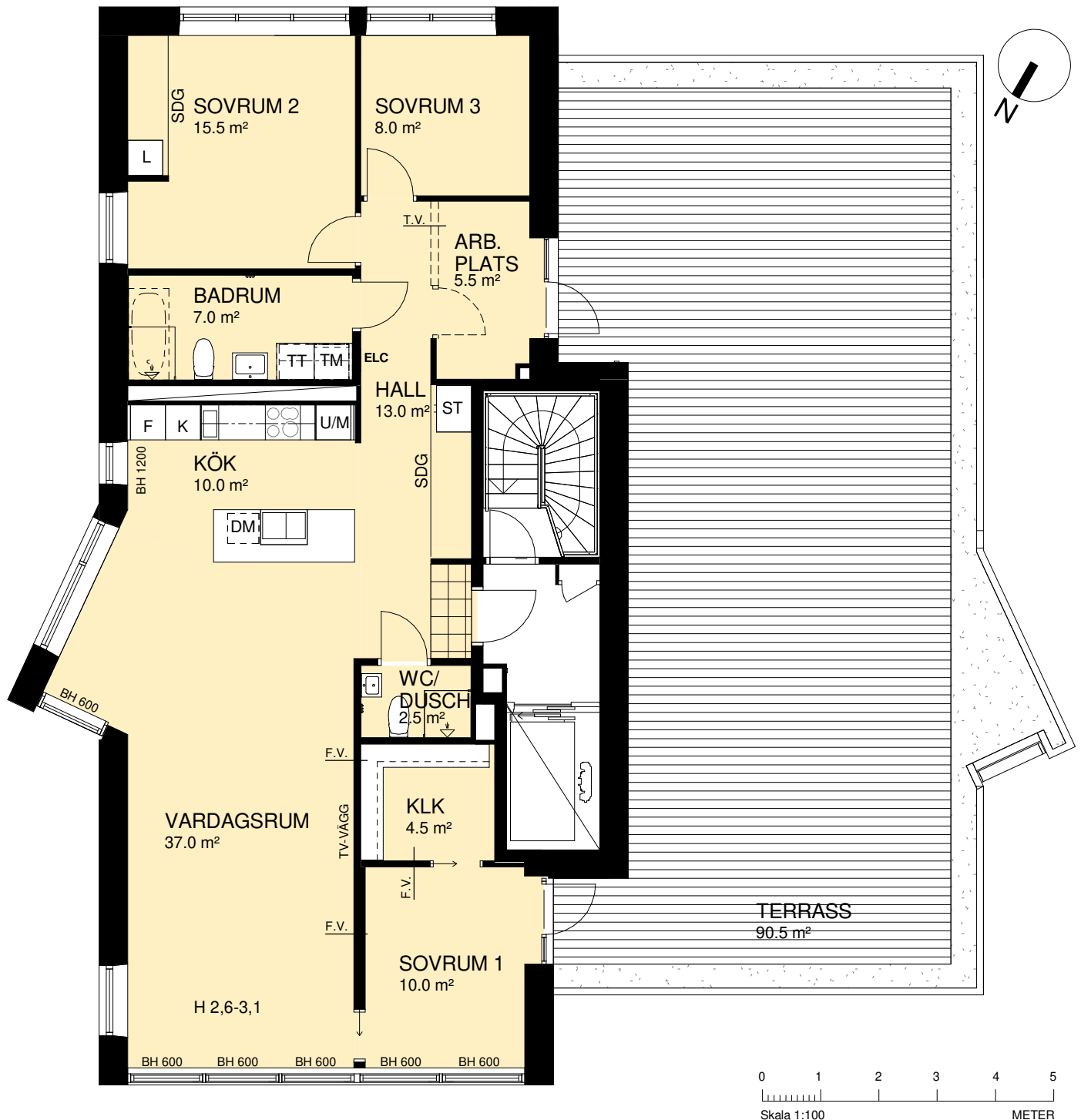


HSB BRF FYRHUSEN

Lägenhet 39
4 RoK ca 116,5 kvm

LÄGENHETSRTNING

Förråd i källare ca 5,5 kvm



Rumshöjd är ca 2,6 m där inget annat anges. BH Bröstningshöjd på fönster är 0,8 m där inget annat anges. Bröstningshöjd mot balkong är 0 m där inget annat anges. OBS! Kvadratmeter i rummen utgör inte hela bostadsytan. Val av tillvalsväggar och frånvalsväggar kan endast göras under en begränsad tid. Revidering 2019-01-25 Rätt till ändringar förbehålles. Ahlqvist & Almqvist Arkitekter AB 2017-02-17 Revidering 2017-07-07 Revidering 2018-12-18 Revidering 2019-02-06 Revidering 2019-03-21

- | | | |
|---------------------------------|-------------------------------|---|
| [K] Kylskåp | [L] Plats för linneutrustning | ELC El/IT - skåp |
| [F] Frys | [TM] Tvättmaskin under bänk | T.V. Tillvalsvägg |
| [K/F] Kyl/Frys | [TT] Torktumlare under bänk | F.V. Frånvalsvägg |
| [IH] Induktionshäll | [KM] Kombimaskin Tvätt/Tork | [K] Klinker |
| [IH/UGN] Induktionshäll med ugn | [DUSCH] Dusch | [TR] Trall |
| [UM] Högskåp, ugn och mikro | [P] Plats för badkar | [---] Ovanliggande objekt (skärmtak, väggskåp, lägre tak, inglasning) |
| [DM] Diskmaskin under bänk | [K] Kommod | [BH] Bröstningshöjd i mm |
| [M] Mikrovågsugn | [KK] Klädskåp | [H] Ungefärlig rumshöjd |
| [HS] Högskåp | [FVS] Förvaringsystem i klk. | [UT] Undertak min H 2,3m |
| [ST] Plats för städutrustning | [SDG] Skjutdörrsgarderob | |
| [G] Garderob | [KH] Plats för kapphylla | |

