

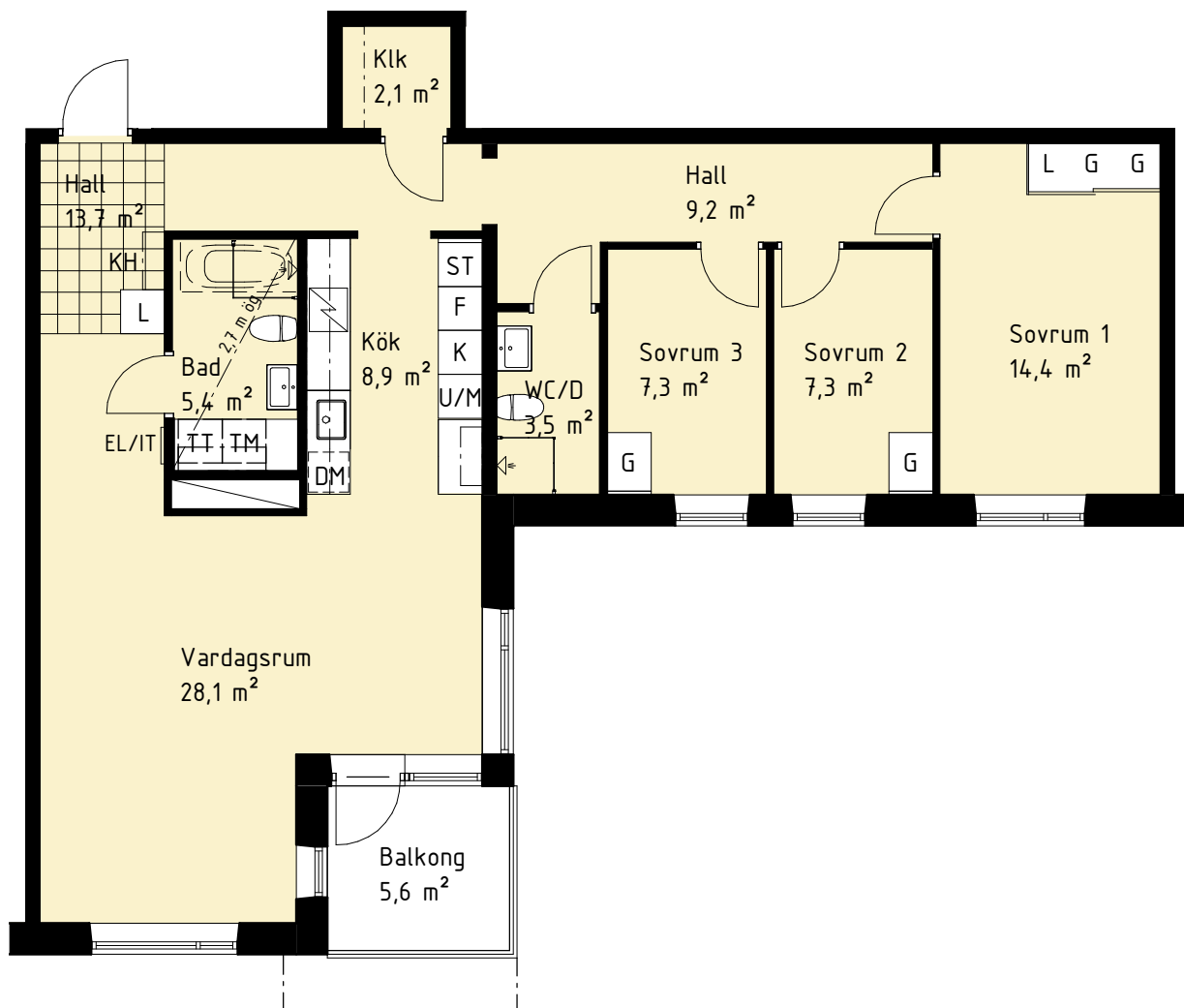
# HSB BRF TOLLARE STRAND

LÄGENHETSRTNING

Lägenhet 1, 34

4 RoK ca 105 m<sup>2</sup>

Lägenhetsförråd ca 4-7 m<sup>2</sup>

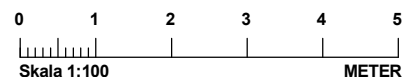


**LÄGENHETSFÖRRÅD:**

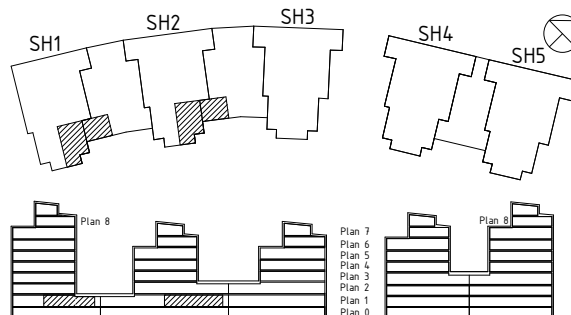
Lägenhet 1: ca 7 m<sup>2</sup>

Lägenhet 34: ca 4 m<sup>2</sup>

Lägenhet 1 har avvikande rumshöjd i sovrum, WC/D samt del av hall ca 2,4 m



|                           |                      |
|---------------------------|----------------------|
| Garderob                  | Tvättmaskin          |
| Linneskåp                 | Torktumlare          |
| Städskåp                  | Kombimaskin          |
| Kylskåp                   | Dusch med glasväggar |
| Frys                      | Plats för badkar     |
| Kyl/Frys                  | Skjutdörrsgarderob   |
| Induktionsskåp            | Balkong ovan         |
| Diskmaskin                | Plats för kapphylla  |
| Högskåp med ugn och mikro | Bröstningshöjd (m)   |
| Skafferi                  | Elcentral/IT-skåp    |
| Väggskåp med mikro        | Schakt               |



Rumshöjd är ca 3 m där inget annat anges. Bröstningshöjd på fönster är 0,6 m där inget annat anges. OBS! Kvadratmeter i rummen anger inte hela bostadsytan. Rätt till ändringar förbehålles. Equator Stockholm 2017-02-01 rev. 2018-05-30.



HSB – där möjligheterna bor