

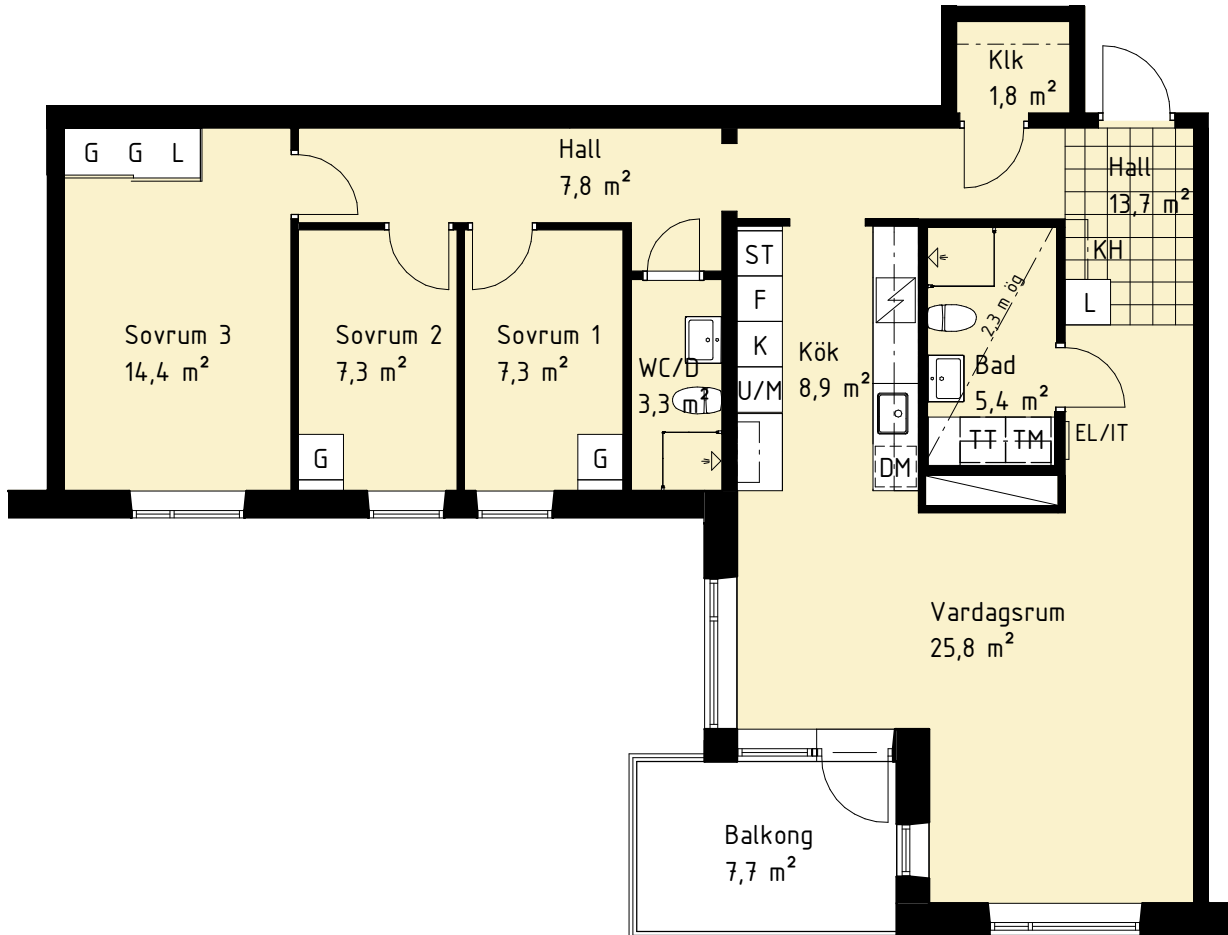
HSB BRF TOLLARE STRAND

LÄGENHETSRTNING

Lägenhet 96, 98

4 RoK ca 100,5 m²

Lägenhetsförråd ca 3,5-4 m²

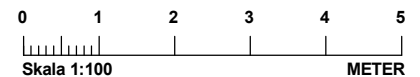


LÄGENHETSFÖRRÅD:

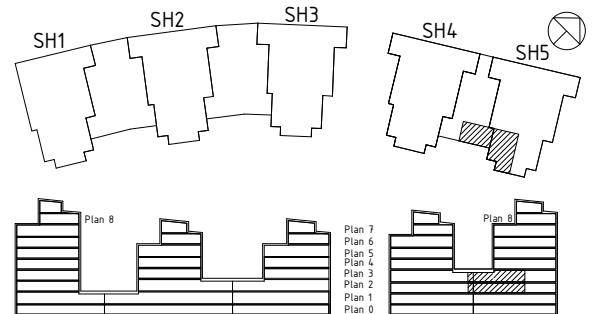
Lägenhet 96: ca 4 m²

Lägenhet 98: ca 3,5 m²

Lägenhet 98 har avvikande rumshöjd; i vardagsrum, kök och del av hall ca 3 m, badrum ca 2,7 m samt sovrum och inre del av hall ca 2,4 m



Garderob	Tvättmaskin
Linneskåp	Torktumlare
Städskåp	Kombimaskin
Kylskåp	Dusch med glasväggar
Frys	Plats för badkar
Kyl/Frys	Skjutdörrsgarderob
Induktionshäll	Balkong ovan
Diskmaskin	Plats för kapphylla
Högskaap med ugn och mikro	Bröstningshöjd (m)
Skafferi	Elcentral/IT-skåp
Väggskaap med mikro	Schakt



Rumshöjd är ca 2,6 m där inget annat anges. Bröstningshöjd på fönster är 0,6 m där inget annat anges. OBS! Kvadratmeter i rummen anger inte hela bostadsytan. Rätt till ändringar förbehålles. Equator Stockholm 2017-02-01 rev. 2018-05-30



HSB – där möjligheterna bor