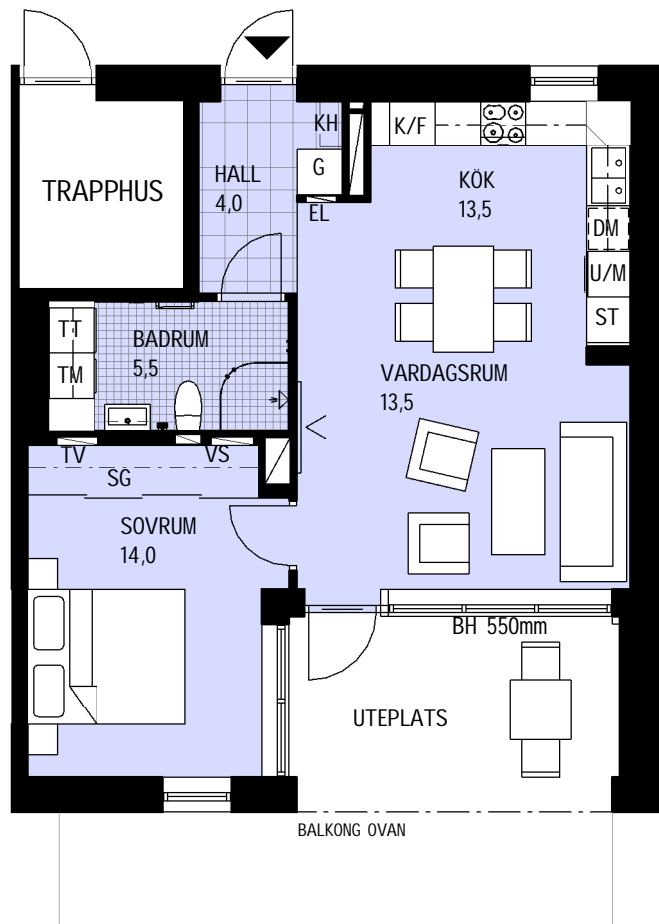


HSB BRF TORPATERRASSEN

Hus 02-03. 2 RoK. ca 52 m². LGH 222, 322. Plan 2.



- Kök och vardagsrum med öppet samband
- Vinkelkök med utökad inredning
- Stor samvarodel med generösa fönsterpartier med låg bröstningshöjd 550mm mot balkong
- Generös uteplats i västerläge som naturlig förlängning av vardagsrummet
- Sovrum med skjuddörrsgarderob och vinkelfönster
- Arbetsbänk och väggskåp ovanför tvättmaskin och torktummlare
- Rumshöjd 2,7m
- Fönster har bröstningshöjd 900mm om ej annat anges

[K] Kylskåp	[H] Häll med ugn	[TT] Torktummlare	— Skjuddörrsgarderob	[EL] Skåp för elsäkringar, tele, tv och internet
[F] Frys	[DM] Diskmaskin	[D] Dusch med duschväggar	BH Bröstningshöjd över färdigt golv	— Förstärkt vägg för TV-montering alt. betongvägg
[K/F] Kyl-/Frysåp	--- Väggsåp	[K] Kommod	[TV] Skåp för tappvatteninstallationer	▼ Entré
[U/M] Högskåp med ugn och mikro	[ST] Städskåp	[T] Vägghängd toalett	[VS] Skåp för värmeinstallationer	[] Plats för badkar (tillval)
[H] Häll	[G] Garderob	[KH] Klädstång/hatthylla		— Gräns för uteplats
	[TM] Tvättmaskin	[H] Handdukstork		
	[HS] Högskåp			

